

大阪取引所 金【逆張り方針】 【2/2~2/6】 予想レンジ 23,420円 ~ 27,020円



◆ メインシナリオ ◆

実線は、短期のトレンドを示す5日移動平均線を1/30に下抜け、上値の重い動きとなっています。また相対力指数(RSI・14日)は買われ過ぎ水準の92%から下降しており、上昇基調の衰えが示されつつあるものと考えます。先週の値動きから導き出した計算値(27,017)では上値を抑えられやすいと考えます。一方、12/29高値(23,426)がサポートになると予想しています。

◆ リスクシナリオ ◆

予想レンジの下限(23,420)を下抜けた場合。この場合は12/22安値(22,135)を試す展開が考えられます。

◆ CFTC建玉明細 (NY金) ◆

◆ 先週の相場表 ◆

日付	大口投機家		
	買玉	売玉	差引
12月30日	275,592	44,419	231,173
1月6日	274,435	46,803	227,632
1月13日	296,183	44,945	251,238
1月20日	295,772	51,002	244,770
1月27日	252,100	46,704	205,396

日付	始値	高値	安値	終値	前日比	出来高
1月26日	26280	26404	25964	26260	-175	35461
1月27日	26346	26397	26020	26337	+77	22045
1月28日	26385	26779	26025	26745	+408	47649
1月29日	26855	28498	26821	28497	+1752	82161
1月30日	28300	28328	26375	26590	-1907	66576

免責事項

AIゴールド証券(株)は、本情報に記載の情報いづれについても、その信頼性、正確性または完全性について保証するものではありません。このような情報にはAIゴールド証券(株)により確認されていない情報が含まれていることもありますので、全てご自身のリスクでこれらをご利用下さい。本情報の中で述べられている意見は、表示の日付のAIゴールド証券(株)の判断であり、予告無しに変更されることがあります。記載内容は同意を得た場合を除き、他社に開示することはできません。お取引にあたっては取引説明書をよく読みご自身の判断で行ってください。

【編集・発行】 AIゴールド証券(株) コンサルティング部 金融商品取引業者 関東財務局長 (金商) 第282号
加入協会／一般社団法人金融先物取引業協会、日本証券業協会
住所：東京都中央区日本橋久松町12-8 TEL:03-6861-8181 (直通) E-mail:kawase@aigold.co.jp

大阪取引所 白金【逆張り方針】 【2/2~2/6】 予想レンジ 8,920円 ~12,350円



◆ メインシナリオ ◆

実線は、短期のトレンドを示す5日移動平均線を1/30に下抜け、上値の重い動きとなっています。5日移動平均線は下降、21日移動平均線は上昇しており、方向感の無さが伺え、レンジ内での動きが予想されます。先週の値動きから導き出した計算値(12,347)では上値を抑えられやすいと考えます。一方、12/19安値(8,920)がサポートになると予想しています。

◆ リスクシナリオ ◆

予想レンジの下限(8,920)を下抜けた場合。この場合は12/5安値(7,582)を試す展開が考えられます。

◆ CFTC建玉明細 (NY白金) ◆

◆ 先週の相場表 ◆

日付	大口投機家		
	買玉	売玉	差引
12月30日	44,667	26,625	18,042
1月6日	42,589	24,479	18,110
1月13日	40,741	23,147	17,594
1月20日	39,709	24,585	15,124
1月27日	36,419	22,497	13,922

日付	始値	高値	安値	終値	前日比	出来高
1月26日	12793	13779	12602	13474	+624	19500
1月27日	13535	13740	12318	12805	-669	19276
1月28日	12965	13029	11938	12641	-164	12139
1月29日	12727	13126	12365	13049	+408	16559
1月30日	13030	13280	11568	11681	-1368	13291

免責事項

AIゴールド証券(株)は、本情報に記載の情報いづれについても、その信頼性、正確性または完全性について保証するものではありません。このような情報にはAIゴールド証券(株)により確認されていない情報が含まれていることもありますので、全てご自身のリスクでこれらをご利用下さい。本情報の中で述べられている意見は、表示の日付のAIゴールド証券(株)の判断であり、予告無しに変更されることがあります。記載内容は同意を得た場合を除き、他社に開示することはできません。お取引にあたっては取引説明書をよく読みご自身の判断で行ってください。

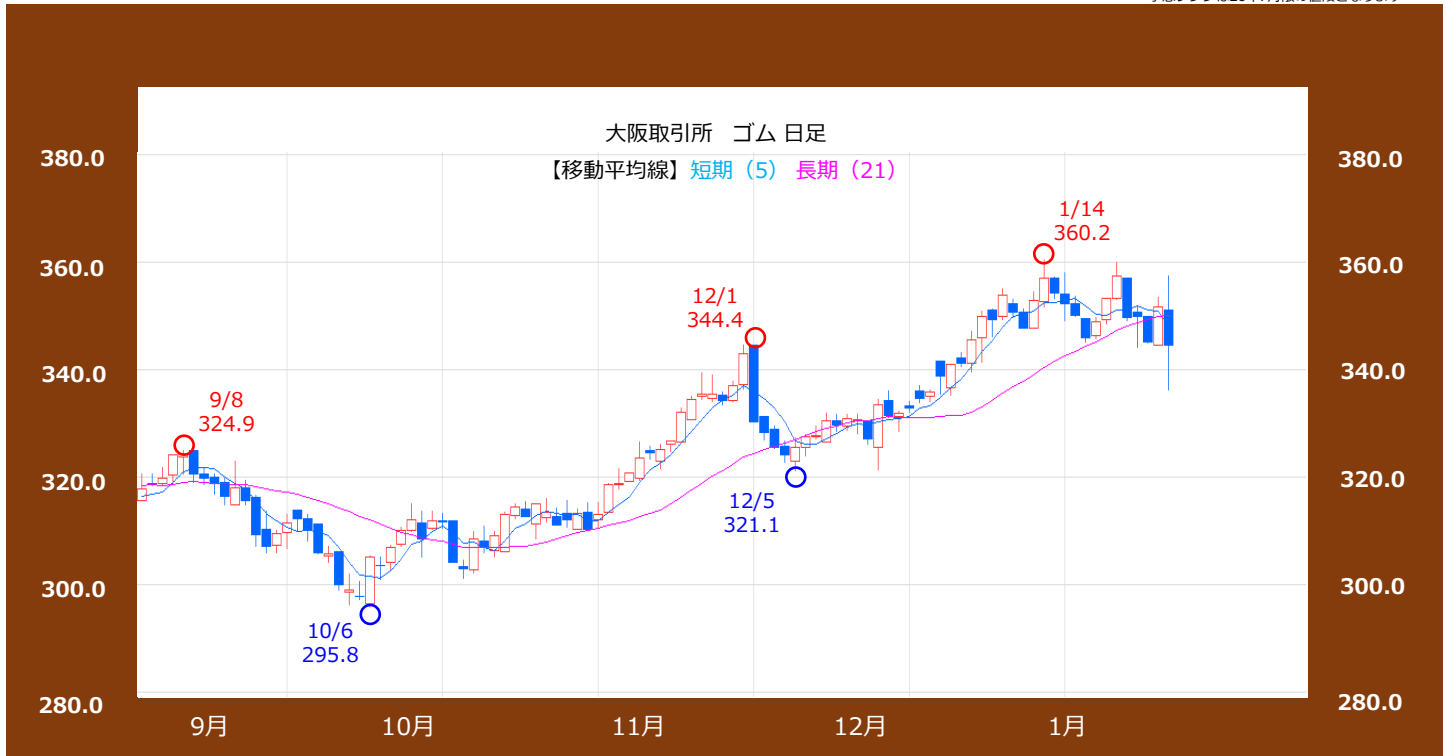
【編集・発行】 AIゴールド証券(株) コンサルティング部 金融商品取引業者 関東財務局長(金商)第282号
 加入協会/一般社団法人金融先物取引業協会、日本証券業協会
 住所: 東京都中央区日本橋久松町12-8 TEL:03-6861-8181(直通) E-mail:kawase@aigold.co.jp



大阪取引所 ゴム【逆張り方針】

【2/2~2/6】 * 予想レンジ 332.0円 ~ 351.0円

* 予想レンジは26年7月限の値段となります



◆ メインシナリオ ◆

実線は、短期のトレンドを示す5日移動平均線を1/30に下抜け、上値の重い動きとなっています。5日移動平均線は下降、21日移動平均線は上昇しており、方向感の無さが伺え、レンジ内での動きが予想されます。先週の値動きから導き出した計算値(350.9)では上値を抑えられやすいと考えます。一方、12/22安値(332.0)がサポートになると予想しています。

◆ リスクシナリオ ◆

予想レンジの下限(332.0)を下抜けた場合。この場合は節目325円を試す展開が考えられます。

◆ 生ゴム指定倉庫在庫 ◆

指定倉庫	入庫		出庫		在庫		
	1月上旬	1月中旬	1月上旬	1月中旬	1月10日	1月20日	前旬比
東京都	16	16	9	16	11	11	0
神奈川県	320	400	219	205	1399	1594	195
愛知県	40	0	10	12	178	166	-12
兵庫県	235	220	88	138	811	893	82
合計	611	636	326	371	2399	2664	265

◆ 先週の先限相場表 ◆

日付	始値	高値	安値	終値	前日比	出来高
1月26日	352.0	352.0	352.0	352.0	-4.0	597
1月27日	352.0	352.0	352.0	352.0	発会	758
1月28日	352.0	352.0	352.0	352.0	0	672
1月29日	352.0	352.0	352.0	352.0	0	1039
1月30日	348.0	348.0	348.0	348.0	-4.0	1442

免責事項

AIゴールド証券(株)は、本情報に記載の情報いづれについても、その信頼性、正確性または完全性について保証するものではありません。このような情報にはAIゴールド証券(株)により確認されていない情報が含まれていることもありますので、全てご自身のリスクでこれらをご利用下さい。本情報の中で述べられている意見は、表示の日付のAIゴールド証券(株)の判断であり、予告無しに変更されることがあります。記載内容は同意を得た場合を除き、他社に開示することはできません。お取引にあたっては取引説明書をよく読みご自身の判断で行ってください。

【編集・発行】 AIゴールド証券(株) コンサルティング部 金融商品取引業者 関東財務局長(金商)第282号
加入協会/一般社団法人金融先物取引業協会、日本証券業協会
住所: 東京都中央区日本橋久松町12-8 TEL:03-6861-8181(直通) E-mail:kawase@aigold.co.jp