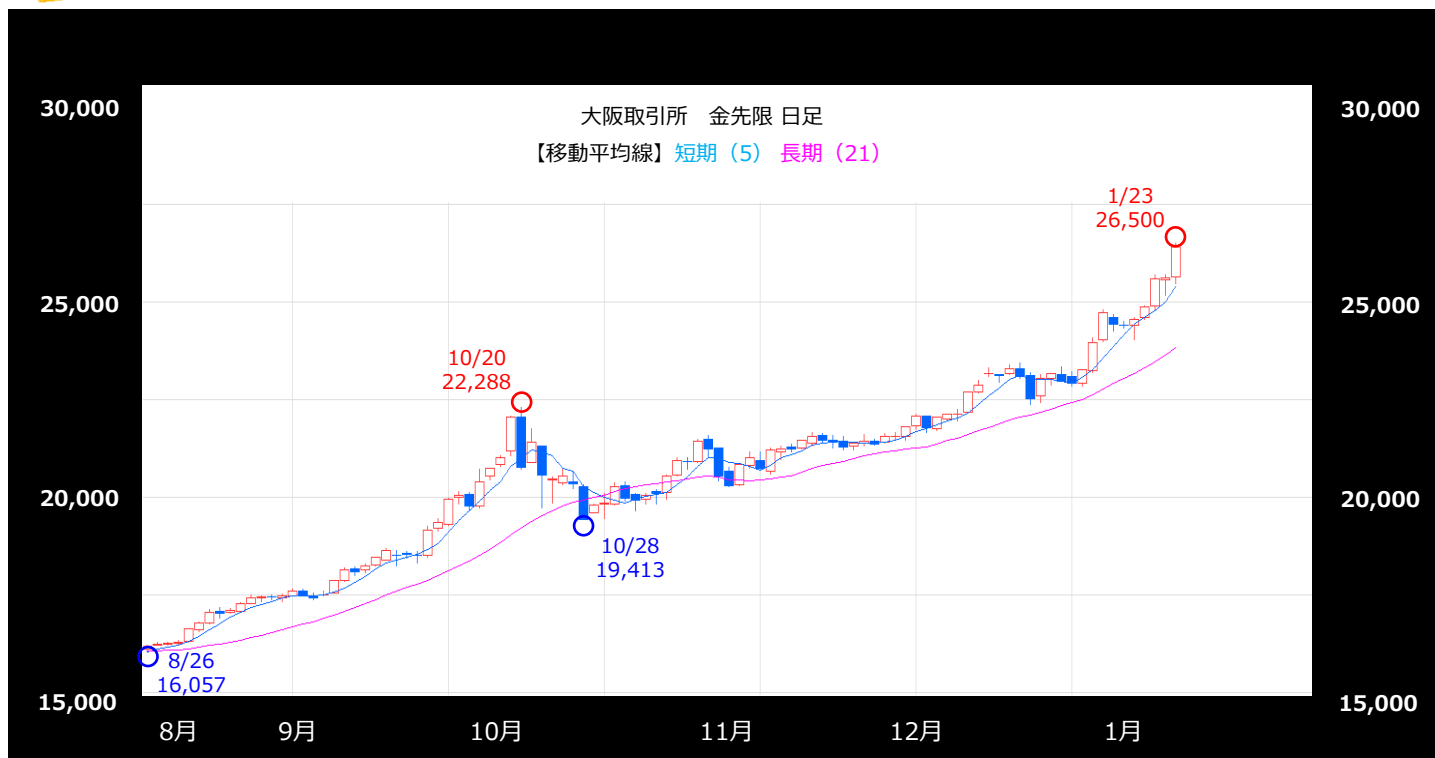


大阪取引所 金【押し目買い方針】 【1/26～1/30】 予想レンジ 25,400円 ～ 27,580円



◆ メインシナリオ ◆

実線は、短期のトレンドを示す5日移動平均線をサポートに、下値を切り上げる動きとなっています。また5日・21日移動平均線はいずれも上昇しており、基調の強さが示されているものと考えます。まずは節目26,900円を試す展開が考えられます。同水準を上抜けると、先週の値動きから導き出した計算値の上限(27,578)が上値目標となります。一方、5日移動平均線(25,403)がサポートになると予想しています。

◆ リスクシナリオ ◆

予想レンジの下限(25,400)を下抜けた場合。この場合は1/21安値(24,800)を試す展開が考えられます。

◆ CFTC建玉明細 (NY金) ◆

日付	大口投機家		
	買玉	売玉	差引
12月23日	290,161	49,461	240,700
12月30日	275,592	44,419	231,173
1月6日	274,435	46,803	227,632
1月13日	296,183	44,945	251,238
1月20日	295,772	51,002	244,770

◆ 先週の相場表 ◆

日付	始値	高値	安値	終値	前日比	出来高
1月19日	24400	24590	24034	24554	+159	23995
1月20日	24580	24893	24536	24852	+298	22066
1月21日	24885	25684	24800	25571	+719	49625
1月22日	25562	25675	25168	25602	+31	33873
1月23日	25625	26500	25470	26435	+833	39336

免責事項

AIゴールド証券(株)は、本情報に記載の情報いづれについても、その信頼性、正確性または完全性について保証するものではありません。このような情報にはAIゴールド証券(株)により確認されていない情報が含まれていることもありますので、全てご自身のリスクでこれらをご利用下さい。本情報の中で述べられている意見は、表示の日付のAIゴールド証券(株)の判断であり、予告無しに変更されることがあります。記載内容は同意を得た場合を除き、他社に開示することはできません。お取引にあたっては取引説明書をよく読みご自身の判断で行ってください。

【編集・発行】 AIゴールド証券(株) コンサルティング部 金融商品取引業者 関東財務局長（金商）第282号
加入協会／一般社団法人金融先物取引業協会、日本証券業協会
住所：東京都中央区日本橋久松町12-8 TEL:03-6861-8181（直通） E-mail:kawase@aigold.co.jp

大阪取引所 白金【押し目買い方針】 【1/26～1/30】 予想レンジ 11,900円 ～13,990円



◆ メインシナリオ ◆

実線は、短期のトレンドを示す5日移動平均線をサポートに、下値を切り上げる動きとなっています。また5日・21日移動平均線はいずれも上昇しており、基調の強さが示されているものと考えます。まずは節目13,300円を試す展開が考えられます。同水準を上抜けると、先週の値動きから導き出した計算値の上限(13,988)が上値目標となります。一方、1/23安値(11,900)がサポートになると予想しています。

◆ リスクシナリオ ◆

予想レンジの下限(11,900)を下抜けた場合。この場合は1/22安値(11,388)を試す展開が考えられます。

◆ CFTC建玉明細 (NY白金) ◆

日付	大口投機家		
	買玉	売玉	差引
12月23日	48,138	28,795	19,343
12月30日	44,667	26,625	18,042
1月6日	42,589	24,479	18,110
1月13日	40,741	23,147	17,594
1月20日	39,709	24,585	15,124

◆ 先週の相場表 ◆

日付	始値	高値	安値	終値	前日比	出来高
1月19日	11240	11410	10873	11271	+164	8360
1月20日	11252	11457	11168	11419	+148	7139
1月21日	11460	11994	11411	11821	+402	16356
1月22日	11812	12031	11388	11947	+126	20182
1月23日	11950	12956	11900	12850	+903	20657

免責事項

AIゴールド証券(株)は、本情報に記載の情報いづれについても、その信頼性、正確性または完全性について保証するものではありません。このような情報にはAIゴールド証券(株)により確認されていない情報が含まれていることもありますので、全てご自身のリスクでこれらをご利用下さい。本情報の中で述べられている意見は、表示の日付のAIゴールド証券(株)の判断であり、予告無しに変更されることがあります。記載内容は同意を得た場合を除き、他社に開示することはできません。お取引にあたっては取引説明書をよく読みご自身の判断で行ってください。

【編集・発行】 AIゴールド証券(株) コンサルティング部 金融商品取引業者 関東財務局長（金商）第282号
加入協会／一般社団法人金融先物取引業協会、日本証券業協会
住所：東京都中央区日本橋久松町12-8 TEL:03-6861-8181（直通） E-mail:kawase@aigold.co.jp



大阪取引所 ゴム【逆張り方針】

【1/26～1/30】 * 予想レンジ 345.0円 ～ 361.0円

* 予想レンジは26年6月限の値段となります



◆ メインシナリオ ◆

実線は、短期のトレンドを示す5日移動平均線を1/22に上抜け、切り返しの動きとなっています。また5日・21日移動平均線はいずれも上昇しており、基調の強さが示されつつあるものと考えます。先週の値動きから導き出した計算値(360.8)では上値を抑えられやすいと考えます。一方、1/20安値(345.0)がサポートになると予想しています。

◆ リスクシナリオ ◆

予想レンジの下限(345.0)を下抜けた場合。この場合は12/30安値(339.5)を試す展開が考えられます。

◆ 生ゴム指定倉庫在庫 ◆

指定倉庫	入庫		出庫		在庫		
	12月下旬	1月上旬	12月下旬	1月上旬	12月31日	1月10日	前旬比
東京都	0	16	0	9	4	11	7
神奈川県	88	320	79	219	1298	1399	101
愛知県	0	40	12	10	148	178	30
兵庫県	219	235	52	88	664	811	147
合計	307	611	143	326	2114	2399	285

◆ 先週の先限相場表 ◆

日付	始値	高値	安値	終値	前日比	出来高
1月19日	356.0	356.0	356.0	356.0	0	197
1月20日	353.0	353.0	353.0	353.0	-3.0	666
1月21日	353.0	353.0	353.0	353.0	0	467
1月22日	353.0	353.0	353.0	353.0	0	495
1月23日	356.0	356.0	356.0	356.0	+3.0	608

免責事項

AIゴールド証券(株)は、本情報に記載の情報いづれについても、その信頼性、正確性または完全性について保証するものではありません。このような情報にはAIゴールド証券(株)により確認されていない情報が含まれていることもありますので、全てご自身のリスクでこれらをご利用下さい。本情報の中で述べられている意見は、表示の日付のAIゴールド証券(株)の判断であり、予告無しに変更されることがあります。記載内容は同意を得た場合を除き、他社に開示することはできません。お取引にあたっては取引説明書をよく読みご自身の判断で行ってください。

【編集・発行】 AIゴールド証券(株) コンサルティング部 金融商品取引業者 関東財務局長（金商）第282号

加入協会／一般社団法人金融先物取引業協会、日本証券業協会

住所：東京都中央区日本橋久松町12-8 TEL:03-6861-8181（直通） E-mail:kawase@aigold.co.jp