

大阪取引所 金【逆張り方針】 【2/16～2/20】 予想レンジ 24,710円 ～ 26,310円



◆ メインシナリオ ◆

実線は、短期のトレンドを示す5日移動平均線を2/13に下抜け、上値の重い動きとなっています。5日移動平均線は下降、21日移動平均線は上昇しており、方向感の無さが伺え、レンジ内での動きが予想されます。2/9高値(26,307)では上値を抑えられやすいと考えます。一方、先週の値動きから導き出した計算値(24,713)がサポートになると予想しています。

◆ リスクシナリオ ◆

予想レンジの下限(24,710)を下抜けた場合。この場合は2/6安値(24,086)を試す展開が考えられます。

◆ CFTC建玉明細 (NY金) ◆

日付	大口投機家		
	買玉	売玉	差引
1月13日	296,183	44,945	251,238
1月20日	295,772	51,002	244,770
1月27日	252,100	46,704	205,396
2月3日	214,508	48,904	165,604
2月10日	212,808	52,796	160,012

◆ 先週の相場表 ◆

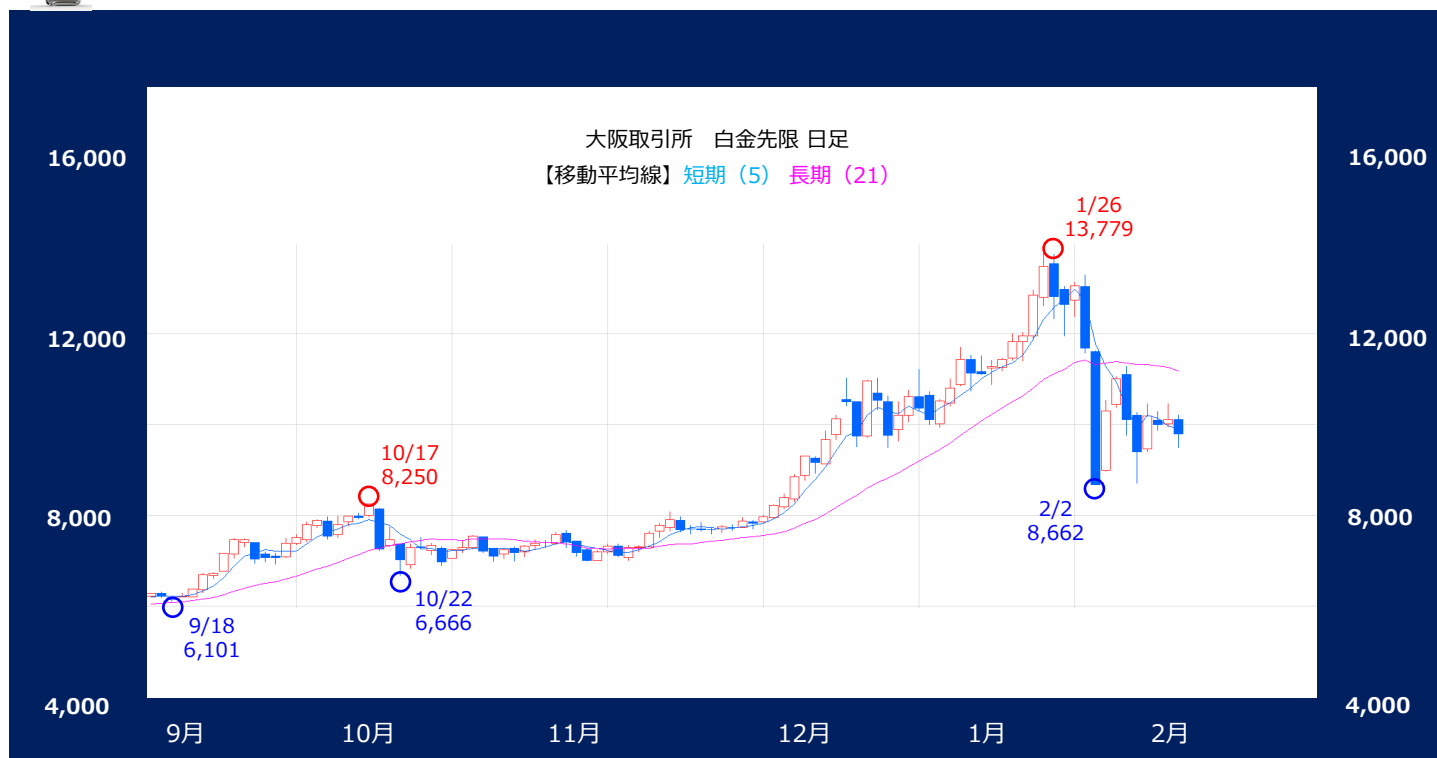
日付	始値	高値	安値	終値	前日比	出来高
2月9日	25165	26307	25057	26065	+935	47477
2月10日	25960	26245	25764	25875	-190	22114
2月11日	休場					
2月12日	25940	26047	25525	25683	-192	44212
2月13日	25727	25840	24728	25168	-515	30148

免責事項

AIゴールド証券(株)は、本情報に記載の情報いづれについても、その信頼性、正確性または完全性について保証するものではありません。このような情報にはAIゴールド証券(株)により確認されていない情報が含まれていることもありますので、全てご自身のリスクでこれらをご利用下さい。本情報の中で述べられている意見は、表示の日付のAIゴールド証券(株)の判断であり、予告無しに変更されることがあります。記載内容は同意を得た場合を除き、他社に開示することはできません。お取引にあたっては取引説明書をよく読みご自身の判断で行ってください。

【編集・発行】 AIゴールド証券(株) コンサルティング部 金融商品取引業者 関東財務局長（金商）第282号
加入協会／一般社団法人金融先物取引業協会、日本証券業協会
住所：東京都中央区日本橋久松町12-8 TEL:03-6861-8181（直通） E-mail:kawase@aigold.co.jp

大阪取引所 白金【逆張り方針】 【2/16~2/20】 予想レンジ 9,390円 ~10,480円



◆ メインシナリオ ◆

実線は、短期のトレンドを示す5日移動平均線を2/13に下抜け、上値の重い動きとなっています。また5日・21日移動平均線はいずれも下降しており、基調の弱さが示されつつあるものと考えます。先週の値動きから導き出した計算値(10,477)では上値を抑えられやすいと考えます。一方、2/9安値(9,399)がサポートになると予想しています。

◆ リスクシナリオ ◆

予想レンジの下限(9,390)を下抜けた場合。この場合は節目9,000円を試す展開が考えられます。

◆ CFTC建玉明細 (NY白金) ◆

◆ 先週の相場表 ◆

日付	大口投機家		
	買玉	売玉	差引
1月13日	40,741	23,147	17,594
1月20日	39,709	24,585	15,124
1月27日	36,419	22,497	13,922
2月3日	31,468	18,362	13,106
2月10日	28,340	16,256	12,084

日付	始値	高値	安値	終値	前日比	出来高
2月9日	9461	10452	9399	10180	+781	5090
2月10日	10091	10281	9864	10000	-180	2820
2月11日	休場					
2月12日	10006	10443	9939	10100	+100	4449
2月13日	10103	10194	9496	9782	-318	3421

免責事項

AIゴールド証券(株)は、本情報に記載の情報いづれについても、その信頼性、正確性または完全性について保証するものではありません。このような情報にはAIゴールド証券(株)により確認されていない情報が含まれていることもありますので、全てご自身のリスクでこれらをご利用下さい。本情報の中で述べられている意見は、表示の日付のAIゴールド証券(株)の判断であり、予告無しに変更されることがあります。記載内容は同意を得た場合を除き、他社に開示することはできません。お取引にあたっては取引説明書をよく読みご自身の判断で行ってください。

【編集・発行】 AIゴールド証券(株) コンサルティング部 金融商品取引業者 関東財務局長（金商）第282号
加入協会／一般社団法人金融先物取引業協会、日本証券業協会
住所：東京都中央区日本橋久松町12-8 TEL:03-6861-8181（直通） E-mail:kawase@aigold.co.jp



◆ メインシナリオ ◆

実線は、短期のトレンドを示す5日移動平均線を2/12に下抜け、上値の重い動きとなっています。5日・21日移動平均線は収束しており、方向感の無さが伺え、レンジ内での動きが予想されます。先週の値動きから導き出した計算値(352.9)では上値を抑えられやすいと考えます。一方、2/4安値(339.3)がサポートになると予想しています。

◆ リスクシナリオ ◆

予想レンジの下限(339.0)を下抜けた場合。この場合は2/2安値(334.6)を試す展開が考えられます。

◆ 生ゴム指定倉庫在庫 ◆

指定倉庫	入庫		出庫		在庫		
	1月中旬	1月下旬	1月中旬	1月下旬	1月20日	1月31日	前旬比
東京都	16	35	16	7	11	39	28
神奈川県	400	160	205	283	1594	1471	-123
愛知県	0	16	12	3	166	179	13
兵庫県	220	301	138	191	893	1003	110
合計	636	512	371	484	2664	2692	28

◆ 先週の先限相場表 ◆

日付	始値	高値	安値	終値	前日比	出来高
2月9日	355.0	355.0	355.0	355.0	+7.0	773
2月10日	355.0	355.0	355.0	355.0	0	373
2月11日	休場					
2月12日	352.0	352.0	352.0	352.0	-3.0	565
2月13日	352.0	352.0	352.0	352.0	0	304

免責事項

AIゴールド証券(株)は、本情報に記載の情報いづれについても、その信頼性、正確性または完全性について保証するものではありません。このような情報にはAIゴールド証券(株)により確認されていない情報が含まれていることもありますので、全てご自身のリスクでこれらをご利用下さい。本情報の中で述べられている意見は、表示の日付のAIゴールド証券(株)の判断であり、予告無しに変更されることがあります。記載内容は同意を得た場合を除き、他社に開示することはできません。お取引にあたっては取引説明書をよく読みご自身の判断で行ってください。

【編集・発行】 AIゴールド証券(株) コンサルティング部 金融商品取引業者 関東財務局長（金商）第282号

加入協会／一般社団法人金融先物取引業協会、日本証券業協会

住所：東京都中央区日本橋久松町12-8 TEL:03-6861-8181（直通） E-mail:kawase@aigold.co.jp