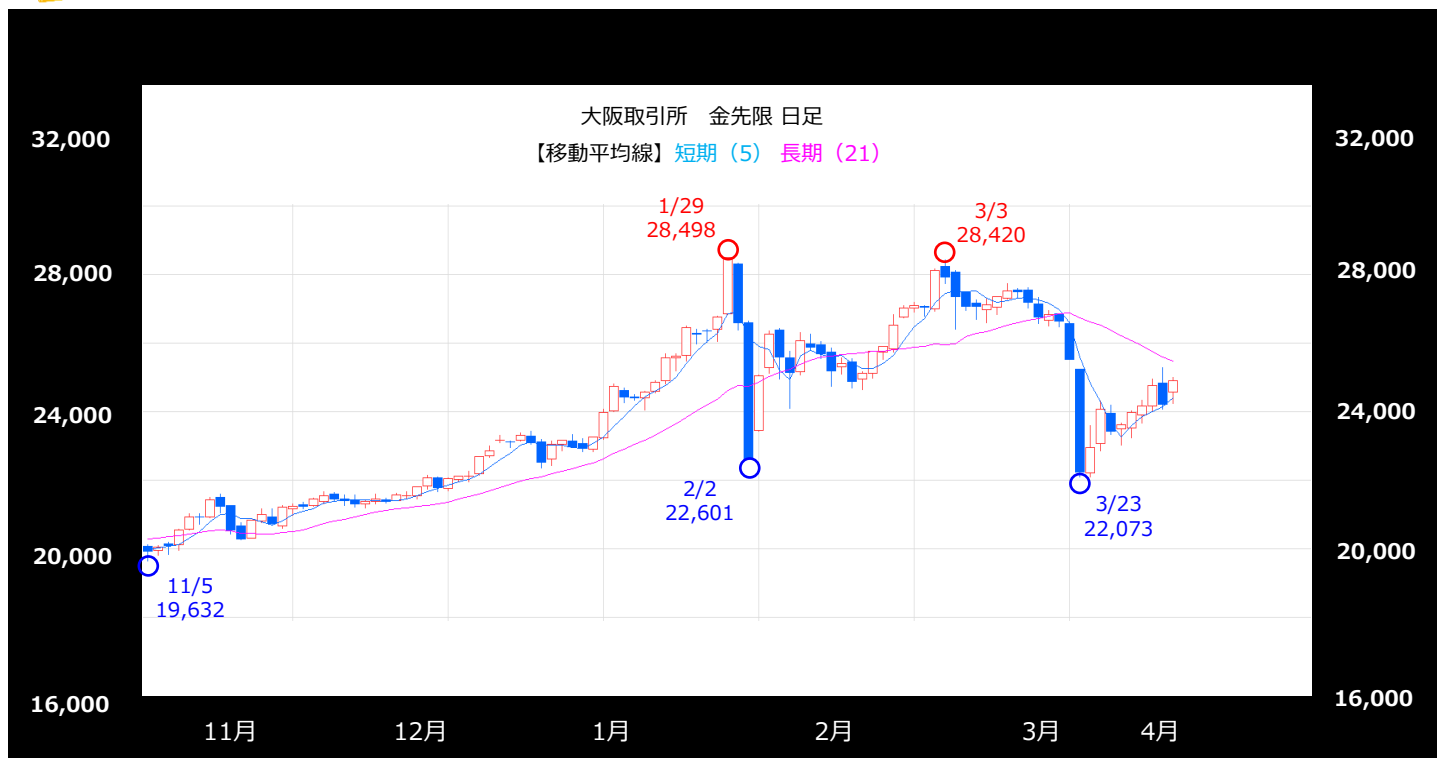


大阪取引所 金【逆張り方針】 【4/6~4/10】 予想レンジ 23,660円 ~ 25,490円



### ◆ メインシナリオ ◆

実線は、短期のトレンドを示す5日移動平均線をサポートに、切り返しの動きとなっています。5日移動平均線は上昇、21日移動平均線は下降しており、方向感の無さが伺え、レンジ内での動きが予想されます。先週の値動きから導き出した計算値(25,489)では上値を抑えられやすいと考えます。一方、3/31安値(23,660)がサポートになると予想しています。

### ◆ リスクシナリオ ◆

予想レンジの下限(23,660)を下抜けた場合。この場合は3/27安値(23,015)を試す展開が考えられます。

### ◆ CFTC建玉明細 (NY金) ◆

### ◆ 先週の相場表 ◆

日付	大口投機家		
	買玉	売玉	差引
3月3日	213,752	53,607	160,145
3月10日	215,445	52,313	163,132
3月17日	215,961	56,092	159,869
3月24日	220,861	52,534	168,327
3月31日	207,602	44,400	163,202

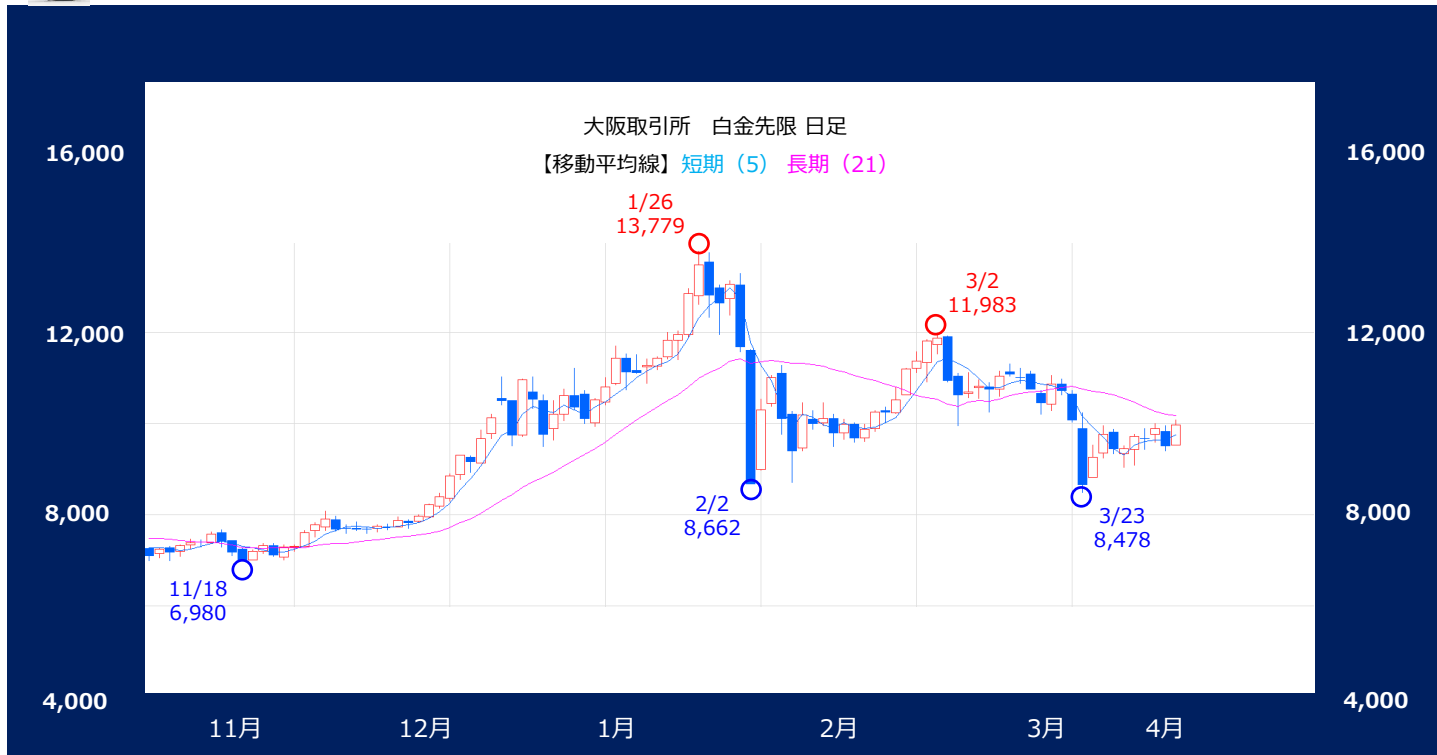
日付	始値	高値	安値	終値	前日比	出来高
3月30日	23515	24017	23235	23972	+374	13151
3月31日	23897	24313	23660	24165	+193	13494
4月1日	24151	24931	24000	24744	+579	15698
4月2日	24818	25277	24056	24207	-537	22633
4月3日	24564	24980	24234	24893	+686	11364

#### 免責事項

AIゴールド証券(株)は、本情報に記載の情報いづれについても、その信頼性、正確性または完全性について保証するものではありません。このような情報にはAIゴールド証券(株)により確認されていない情報が含まれていることもありますので、全てご自身のリスクでこれらをご利用下さい。本情報の中で述べられている意見は、表示の日付のAIゴールド証券(株)の判断であり、予告無しに変更されることがあります。記載内容は同意を得た場合を除き、他社に開示することはできません。お取引にあたっては取引説明書をよく読みご自身の判断で行ってください。

【編集・発行】 AIゴールド証券(株) コンサルティング部 金融商品取引業者 関東財務局長(金商)第282号  
加入協会/一般社団法人金融先物取引業協会、日本証券業協会  
住所: 東京都中央区日本橋久松町12-8 TEL:03-6861-8181(直通) E-mail:kawase@aigold.co.jp

大阪取引所 白金【逆張り方針】 【4/6~4/10】 予想レンジ 9,390円 ~10,470円



### ◆ メインシナリオ ◆

実線は、短期のトレンドを示す5日移動平均線を4/3に上抜け、切り返しの動きとなっています。5日移動平均線は上昇、21日移動平均線は下降しており、方向感の無さが伺え、レンジ内での動きが予想されます。先週の値動きから導き出した計算値(10,469)では上値を抑えられやすいと考えます。一方、4/2安値(9,394)がサポートになると予想しています。

### ◆ リスクシナリオ ◆

予想レンジの下限(9,390)を下抜けた場合。この場合は3/27安値(9,026)を試す展開が考えられます。

### ◆ CFTC建玉明細 (NY白金) ◆

### ◆ 先週の相場表 ◆

日付	大口投機家		
	買玉	売玉	差引
3月3日	31,579	17,747	13,832
3月10日	30,396	15,706	14,690
3月17日	30,172	13,274	16,898
3月24日	26,146	9,948	16,198
3月31日	26,303	9,966	16,337

日付	始値	高値	安値	終値	前日比	出来高
3月30日	9424	9754	9074	9715	+281	3327
3月31日	9667	9875	9418	9658	-57	3254
4月1日	9750	9988	9580	9876	+218	3500
4月2日	9819	9952	9394	9500	-376	4149
4月3日	9519	10070	9519	9956	+456	3351

#### 免責事項

AIゴールド証券(株)は、本情報に記載の情報いづれについても、その信頼性、正確性または完全性について保証するものではありません。このような情報にはAIゴールド証券(株)により確認されていない情報が含まれていることもありますので、全てご自身のリスクでこれらをご利用下さい。本情報の中で述べられている意見は、表示の日付のAIゴールド証券(株)の判断であり、予告無しに変更されることがあります。記載内容は同意を得た場合を除き、他社に開示することはできません。お取引にあたっては取引説明書をよく読みご自身の判断で行ってください。

【編集・発行】 AIゴールド証券(株) コンサルティング部 金融商品取引業者 関東財務局長(金商)第282号  
 加入協会/一般社団法人金融先物取引業協会、日本証券業協会  
 住所: 東京都中央区日本橋久松町12-8 TEL:03-6861-8181(直通) E-mail:kawase@aigold.co.jp



大阪取引所 ゴム【押し目買い方針】

【4/6~4/10】 \* 予想レンジ 385.0円 ~ 406.0円

\*予想レンジは26年9月限の値段となります



◆ メインシナリオ ◆

実線は、短期のトレンドを示す5日移動平均線をサポートに、下値を切り上げる動きとなっています。また5日・21日移動平均線はいずれも上昇しており、基調の強さが示されているものと考えます。まずは24/10/15高値(397.4)を試す展開が考えられます。同水準を上抜けると、先週の値動きから導き出した計算値の上限(405.9)が上値目標となります。一方、3/2高値(385.0)がサポートになると予想しています。

◆ リスクシナリオ ◆

予想レンジの下限(385.0)を下抜けた場合。この場合は4/1安値(376.3)を試す展開が考えられます。

◆ 生ゴム指定倉庫在庫 ◆

指定倉庫	入庫		出庫		在庫		
	3月上旬	3月中旬	3月上旬	3月中旬	3月10日	3月20日	前旬比
東京都	0	0	5	0	12	12	0
神奈川県	358	1297	217	266	1757	2788	1031
愛知県	0	0	8	25	161	136	-25
兵庫県	120	60	146	163	986	883	-103
合計	478	1357	376	454	2916	3819	903

◆ 先週の先限相場表 ◆

日付	始値	高値	安値	終値	前日比	出来高
3月30日	377.0	377.0	377.0	377.0	0	549
3月31日	377.0	377.0	377.0	377.0	0	665
4月1日	387.0	387.0	387.0	387.0	+10.0	1067
4月2日	390.0	390.0	390.0	390.0	+3.0	698
4月3日	390.0	390.0	390.0	390.0	0	371

免責事項

AIゴールド証券(株)は、本情報に記載の情報いづれについても、その信頼性、正確性または完全性について保証するものではありません。このような情報にはAIゴールド証券(株)により確認されていない情報が含まれていることもありますので、全てご自身のリスクでこれらをご利用下さい。本情報の中で述べられている意見は、表示の日付のAIゴールド証券(株)の判断であり、予告無しに変更されることがあります。記載内容は同意を得た場合を除き、他社に開示することはできません。お取引にあたっては取引説明書をよく読みご自身の判断で行ってください。

【編集・発行】 AIゴールド証券(株) コンサルティング部 金融商品取引業者 関東財務局長(金商)第282号  
 加入協会/一般社団法人金融先物取引業協会、日本証券業協会  
 住所: 東京都中央区日本橋久松町12-8 TEL:03-6861-8181(直通) E-mail:kawase@aigold.co.jp