



大阪取引所 金【逆張り方針】

【4/20~4/24】 予想レンジ 24,490円 ~ 25,780円



◆ メインシナリオ ◆

実線は、短期のトレンドを示す5日移動平均線をサポートに、切り返しの動きとなっています。5日移動平均線は上昇、21日移動平均線は下降しており、方向感の無さが伺え、レンジ内での動きが予想されます。先週の値動きから導き出した計算値(25,779)では上値を抑えられやすいと考えます。一方、21日移動平均線(24,493)がサポートになると予想しています。

◆ リスクシナリオ ◆

予想レンジの下限(24,490)を下抜けた場合。この場合は4/1安値(24,000)を試す展開が考えられます。

◆ CFTC建玉明細 (NY金) ◆

◆ 先週の相場表 ◆

日付	大口投機家		
	買玉	売玉	差引
3月17日	215,961	56,092	159,869
3月24日	220,861	52,534	168,327
3月31日	207,602	44,400	163,202
4月7日	205,368	49,063	156,305
4月14日	210,009	47,483	162,526

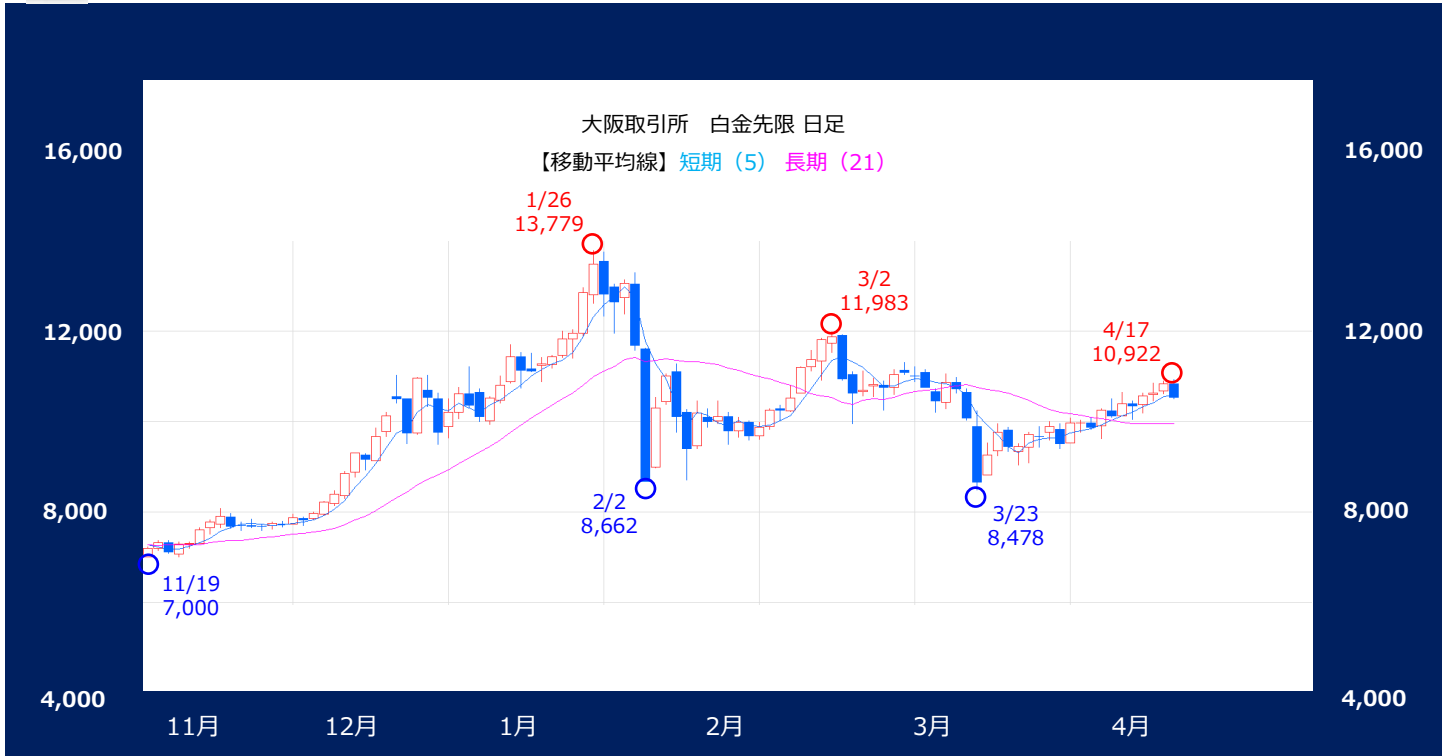
日付	始値	高値	安値	終値	前日比	出来高
4月13日	25050	25230	24595	24982	-78	10608
4月14日	25001	25163	24838	25145	+163	7853
4月15日	25155	25604	25017	25379	+234	11989
4月16日	25340	25457	25210	25403	+24	8756
4月17日	25387	25428	25171	25268	-135	7715

免責事項

AIゴールド証券(株)は、本情報に記載の情報いづれについても、その信頼性、正確性または完全性について保証するものではありません。このような情報にはAIゴールド証券(株)により確認されていない情報が含まれていることもありますので、全てご自身のリスクでこれらをご利用下さい。本情報の中で述べられている意見は、表示の日付のAIゴールド証券(株)の判断であり、予告無しに変更されることがあります。記載内容は同意を得た場合を除き、他社に開示することはできません。お取引にあたっては取引説明書をよく読みご自身の判断で行ってください。

【編集・発行】 AIゴールド証券(株) コンサルティング部 金融商品取引業者 関東財務局長 (金商) 第282号
加入協会/一般社団法人金融先物取引業協会、日本証券業協会
住所: 東京都中央区日本橋久松町12-8 TEL:03-6861-8181 (直通) E-mail:kawase@aigold.co.jp

大阪取引所 白金【逆張り方針】 【4/20~4/24】 予想レンジ 10,000円 ~11,050円



◆ メインシナリオ ◆

実線は、短期のトレンドを示す5日移動平均線を4/17に下抜け、上値の重い動きとなっています。5日移動平均線は上昇、21日移動平均線は下降しており、方向感の無さが伺え、レンジ内での動きが予想されます。3/17高値(11,050)では上値を抑えられやすいと考えます。一方、先週の値動きから導き出した計算値(10,001)がサポートになると予想しています。

◆ リスクシナリオ ◆

予想レンジの下限(10,000)を下抜けた場合。この場合は4/8安値(9,614)を試す展開が考えられます。

◆ CFTC建玉明細 (NY白金) ◆

◆ 先週の相場表 ◆

日付	大口投機家		
	買玉	売玉	差引
3月17日	30,172	13,274	16,898
3月24日	26,146	9,948	16,198
3月31日	26,303	9,966	16,337
4月7日	27,259	9,221	18,038
4月14日	29,215	8,612	20,603

日付	始値	高値	安値	終値	前日比	出来高
4月13日	10380	10453	10047	10344	-36	2649
4月14日	10363	10625	10174	10555	+211	4101
4月15日	10597	10838	10445	10622	+67	3382
4月16日	10662	10882	10610	10830	+208	2959
4月17日	10831	10922	10493	10521	-309	2905

免責事項

AIゴールド証券(株)は、本情報に記載の情報いづれについても、その信頼性、正確性または完全性について保証するものではありません。このような情報にはAIゴールド証券(株)により確認されていない情報が含まれていることもありますので、全てご自身のリスクでこれらをご利用下さい。本情報の中で述べられている意見は、表示の日付のAIゴールド証券(株)の判断であり、予告無しに変更されることがあります。記載内容は同意を得た場合を除き、他社に開示することはできません。お取引にあたっては取引説明書をよく読みご自身の判断で行ってください。

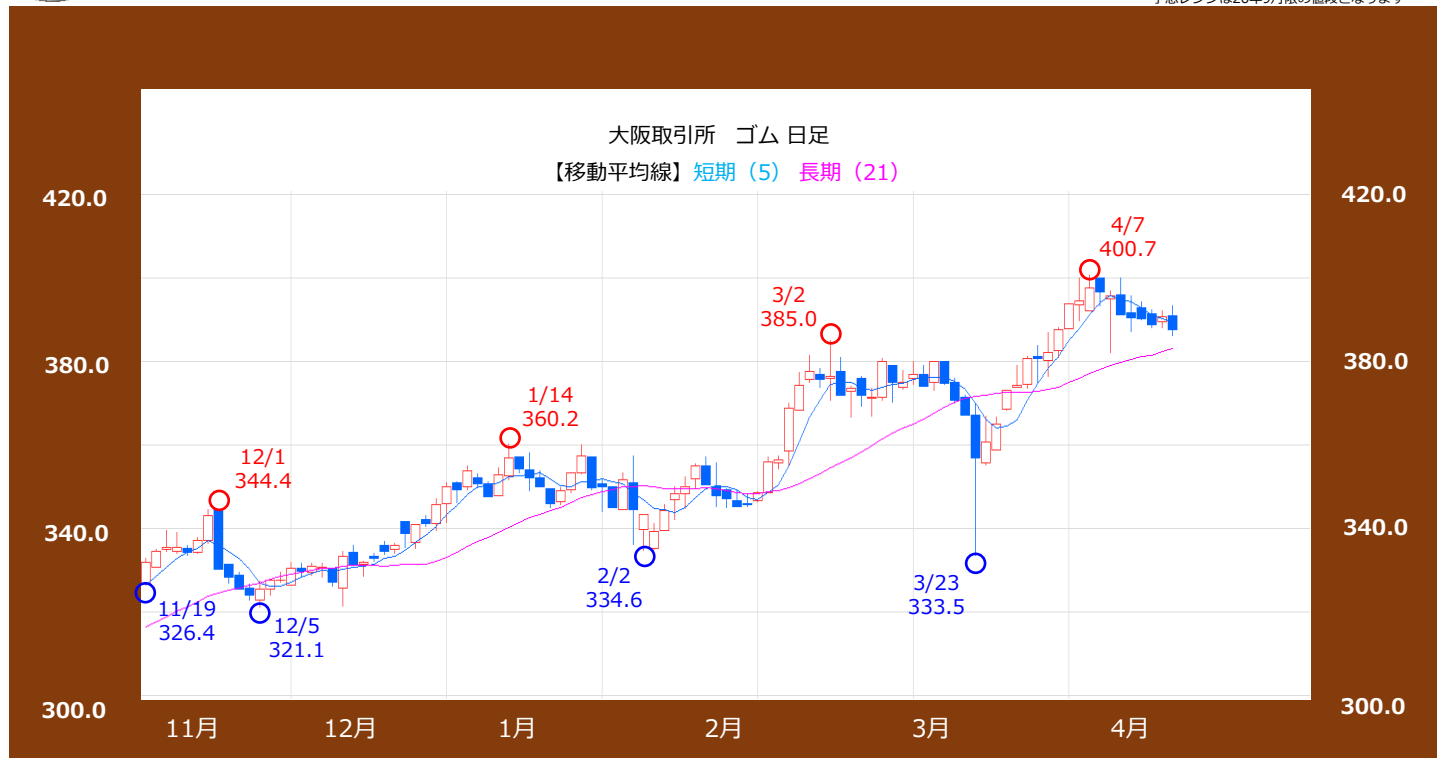
【編集・発行】 AIゴールド証券(株) コンサルティング部 金融商品取引業者 関東財務局長(金商)第282号
 加入協会/一般社団法人金融先物取引業協会、日本証券業協会
 住所: 東京都中央区日本橋久松町12-8 TEL:03-6861-8181(直通) E-mail:kawase@aigold.co.jp



大阪取引所 ゴム【逆張り方針】

【4/20~4/24】 * 予想レンジ 383.0円 ~ 396.0円

* 予想レンジは26年9月限の値段となります



◆ メインシナリオ ◆

実線は、短期のトレンドを示す5日移動平均線を4/17に下抜け、上値の重い動きとなっています。5日移動平均線は下降、21日移動平均線は上昇しており、方向感の無さが伺え、レンジ内の動きが予想されます。先週の値動きから導き出した計算値(395.8)では上値を抑えられやすいと考えます。一方、21日移動平均線(383.0)がサポートになると予想しています。

◆ リスクシナリオ ◆

予想レンジの下限(383.0)を下抜けた場合。この場合は4/1安値(376.3)を試す展開が考えられます。

◆ 生ゴム指定倉庫在庫 ◆

指定倉庫	入庫		出庫		在庫		
	3月下旬	4月上旬	3月下旬	4月上旬	3月31日	4月10日	前旬比
東京都	33	0	1	9	44	35	-9
神奈川県	1217	380	300	579	3705	3506	-199
愛知県	36	0	3	21	169	148	-21
兵庫県	81	210	136	229	828	809	-19
合計	1367	590	440	838	4746	4498	-248

◆ 先週の先限相場表 ◆

日付	始値	高値	安値	終値	前日比	出来高
4月13日	392.0	392.0	392.0	392.0	-6.0	507
4月14日	392.0	392.0	392.0	392.0	0	116
4月15日	392.0	392.0	392.0	392.0	0	264
4月16日	392.0	392.0	392.0	392.0	0	310
4月17日	390.0	390.0	390.0	390.0	-2.0	469

免責事項

AIゴールド証券(株)は、本情報に記載の情報いづれについても、その信頼性、正確性または完全性について保証するものではありません。このような情報にはAIゴールド証券(株)により確認されていない情報が含まれていることもありますので、全てご自身のリスクでこれらをご利用下さい。本情報の中で述べられている意見は、表示の日付のAIゴールド証券(株)の判断であり、予告無しに変更されることがあります。記載内容は同意を得た場合を除き、他社に開示することはできません。お取引にあたっては取引説明書をよく読みご自身の判断で行ってください。

【編集・発行】 AIゴールド証券(株) コンサルティング部 金融商品取引業者 関東財務局長(金商)第282号
 加入協会/一般社団法人金融先物取引業協会、日本証券業協会
 住所: 東京都中央区日本橋久松町12-8 TEL:03-6861-8181(直通) E-mail:kawase@aigold.co.jp