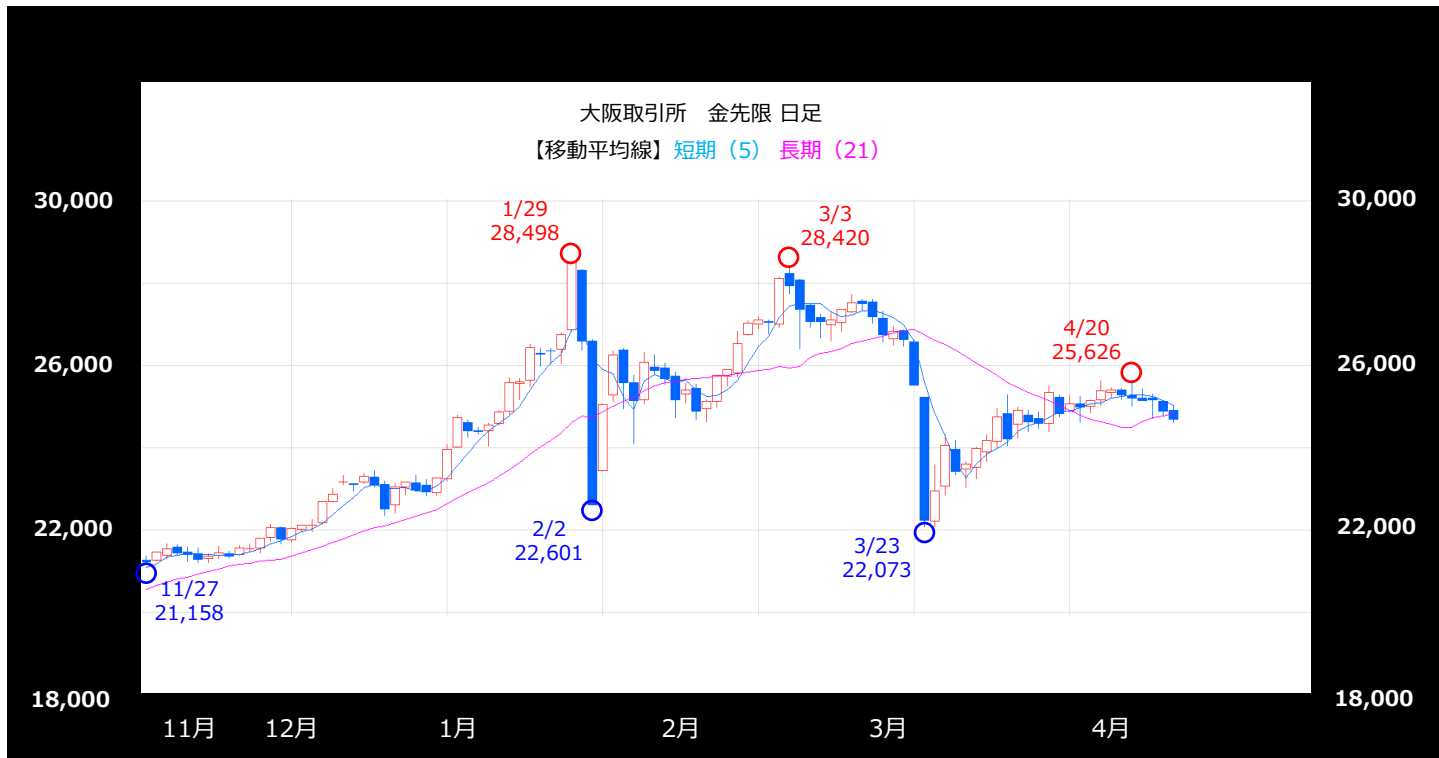


大阪取引所 金【逆張り方針】 【4/27~5/1】 予想レンジ 24,380円 ~ 25,410円



◆ メインシナリオ ◆

実線は、短期のトレンドを示す5日移動平均線を4/20に下抜け、上値の重い動きとなっています。5日移動平均線は下降、21日移動平均線は上昇しており、方向感の無さが伺え、レンジ内での動きが予想されます。先週の値動きから導き出した計算値(25,409)では上値を抑えられやすいと考えます。一方、4/6安値(24,384)がサポートになると予想しています。

◆ リスクシナリオ ◆

予想レンジの下限(24,380)を下抜けた場合。この場合は4/1安値(24,000)を試す展開が考えられます。

◆ CFTC建玉明細 (NY金) ◆

◆ 先週の相場表 ◆

日付	大口投機家		
	買玉	売玉	差引
3月24日	220,861	52,534	168,327
3月31日	207,602	44,400	163,202
4月7日	205,368	49,063	156,305
4月14日	210,009	47,483	162,526
4月21日	212,893	48,887	164,006

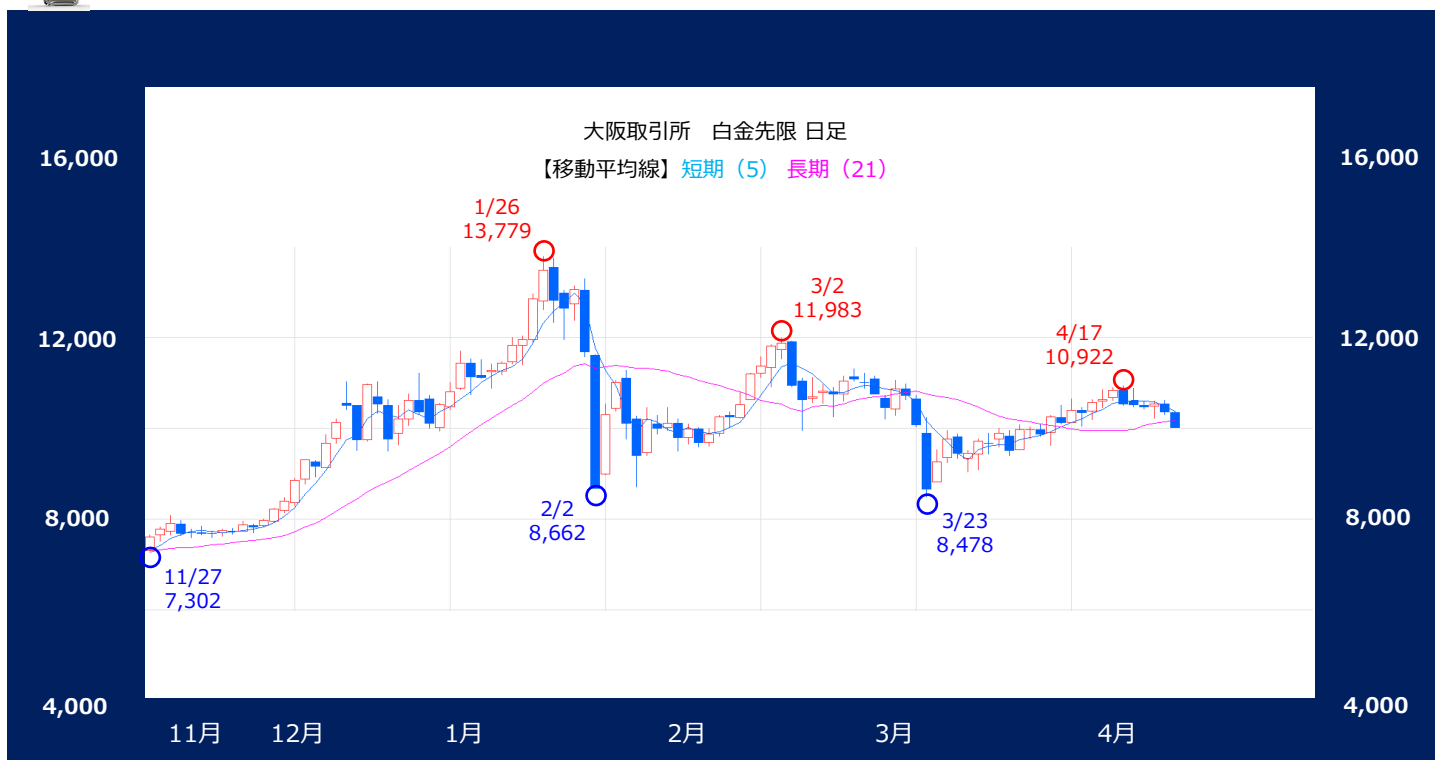
日付	始値	高値	安値	終値	前日比	出来高
4月20日	25263	25626	25008	25202	-66	10706
4月21日	25202	25411	25139	25141	-61	7004
4月22日	25206	25290	24712	25150	+9	10389
4月23日	25127	25146	24779	24885	-265	9252
4月24日	24910	25025	24599	24646	-239	9707

免責事項

AIゴールド証券(株)は、本情報に記載の情報いづれについても、その信頼性、正確性または完全性について保証するものではありません。このような情報にはAIゴールド証券(株)により確認されていない情報が含まれていることもありますので、全てご自身のリスクでこれらをご利用下さい。本情報の中で述べられている意見は、表示の日付のAIゴールド証券(株)の判断であり、予告無しに変更されることがあります。記載内容は同意を得た場合を除き、他社に開示することはできません。お取引にあたっては取引説明書をよく読みご自身の判断で行ってください。

【編集・発行】 AIゴールド証券(株) コンサルティング部 金融商品取引業者 関東財務局長 (金商) 第282号
加入協会 / 一般社団法人金融先物取引業協会、日本証券業協会
住所: 東京都中央区日本橋久松町12-8 TEL:03-6861-8181 (直通) E-mail:kawase@aigold.co.jp

大阪取引所 白金【逆張り方針】 【4/27~5/1】 予想レンジ 9,610円 ~10,510円



◆ メインシナリオ ◆

実線は、短期のトレンドを示す5日移動平均線が抵抗となり、上値の重い動きとなっています。5日移動平均線は下降、21日移動平均線は上昇しており、方向感の無さが伺え、レンジ内での動きが予想されます。先週の値動きから導き出した計算値(10,508)では上値を抑えられやすいと考えます。一方、4/8安値(9,614)がサポートになると予想しています。

◆ リスクシナリオ ◆

予想レンジの下限(9,610)を下抜けた場合。この場合は節目9,300円を試す展開が考えられます。

◆ CFTC建玉明細 (NY白金) ◆

◆ 先週の相場表 ◆

日付	大口投機家		
	買玉	売玉	差引
3月24日	26,146	9,948	16,198
3月31日	26,303	9,966	16,337
4月7日	27,259	9,221	18,038
4月14日	29,215	8,612	20,603
4月21日	28,940	8,404	20,536

日付	始値	高値	安値	終値	前日比	出来高
4月20日	10584	10880	10469	10512	-9	3040
4月21日	10492	10585	10415	10468	-44	2182
4月22日	10481	10585	10211	10531	+63	3343
4月23日	10535	10610	10299	10361	-170	3959
4月24日	10332	10351	10011	10011	-350	3657

免責事項

AIゴールド証券(株)は、本情報に記載の情報いづれについても、その信頼性、正確性または完全性について保証するものではありません。このような情報にはAIゴールド証券(株)により確認されていない情報が含まれていることもありますので、全てご自身のリスクでこれらをご利用下さい。本情報の中で述べられている意見は、表示の日付のAIゴールド証券(株)の判断であり、予告無しに変更されることがあります。記載内容は同意を得た場合を除き、他社に開示することはできません。お取引にあたっては取引説明書をよく読みご自身の判断で行ってください。

【編集・発行】 AIゴールド証券(株) コンサルティング部 金融商品取引業者 関東財務局長(金商)第282号
 加入協会/一般社団法人金融先物取引業協会、日本証券業協会
 住所: 東京都中央区日本橋久松町12-8 TEL:03-6861-8181(直通) E-mail:kawase@aigold.co.jp



大阪取引所 ゴム【逆張り方針】

【4/27~5/1】 * 予想レンジ 394.0円 ~ 408.0円

*予想レンジは26年10月限の値段となります



◆ メインシナリオ ◆

実線は、短期のトレンドを示す5日移動平均線を4/20に上抜け、切り返しの動きとなっています。また5日・21日移動平均線はいずれも上昇しており、基調の強さが示されつつあるものと考えます。先週の値動きから導き出した計算値(407.8)では上値を抑えられやすいと考えます。一方、5日移動平均線(394.2)がサポートになると予想しています。

◆ リスクシナリオ ◆

予想レンジの下限(394.0)を下抜けた場合。この場合は4/21安値(389.9)を試す展開が考えられます。

◆ 生ゴム指定倉庫在庫 ◆

指定倉庫	入庫		出庫		在庫		
	3月下旬	4月上旬	3月下旬	4月上旬	3月31日	4月10日	前旬比
東京都	33	0	1	9	44	35	-9
神奈川県	1217	380	300	579	3705	3506	-199
愛知県	36	0	3	21	169	148	-21
兵庫県	81	210	136	229	828	809	-19
合計	1367	590	440	838	4746	4498	-248

◆ 先週の先限相場表 ◆

日付	始値	高値	安値	終値	前日比	出来高
4月20日	390.0	390.0	390.0	390.0	0	429
4月21日	390.0	390.0	390.0	390.0	0	260
4月22日	393.0	393.0	393.0	393.0	+3.0	186
4月23日	393.0	393.0	393.0	393.0	0	502
4月24日	397.0	397.0	397.0	397.0	発会	258

免責事項

AIゴールド証券(株)は、本情報に記載の情報いづれについても、その信頼性、正確性または完全性について保証するものではありません。このような情報にはAIゴールド証券(株)により確認されていない情報が含まれていることもありますので、全てご自身のリスクでこれらをご利用下さい。本情報の中で述べられている意見は、表示の日付のAIゴールド証券(株)の判断であり、予告無しに変更されることがあります。記載内容は同意を得た場合を除き、他社に開示することはできません。お取引にあたっては取引説明書をよく読みご自身の判断で行ってください。

【編集・発行】 AIゴールド証券(株) コンサルティング部 金融商品取引業者 関東財務局長(金商)第282号
 加入協会/一般社団法人金融先物取引業協会、日本証券業協会
 住所: 東京都中央区日本橋久松町12-8 TEL:03-6861-8181(直通) E-mail:kawase@aigold.co.jp