

大阪取引所 金【逆張り方針】 【5/11~5/15】 予想レンジ 23,880円 ~ 25,150円



◆ メインシナリオ ◆

実線は、短期のトレンドを示す5日移動平均線を5/7に上抜け、切り返しの動きとなっています。しかし5日・21日移動平均線はいずれも下降しており、基調の弱さが示されつつあるものと考えます。4/23高値(25,146)では上値を抑えられやすいと考えます。一方、先週の値動きから導き出した計算値(23,881)がサポートになると予想しています。

◆ リスクシナリオ ◆

予想レンジの下限(23,880)を下抜けた場合。この場合は5/7安値(23,469)を試す展開が考えられます。

◆ CFTC建玉明細 (NY金) ◆

◆ 先週の相場表 ◆

| 日付 | 大口投機家 | | |
|-------|---------|--------|---------|
| | 買玉 | 売玉 | 差引 |
| 4月7日 | 205,368 | 49,063 | 156,305 |
| 4月14日 | 210,009 | 47,483 | 162,526 |
| 4月21日 | 212,893 | 48,887 | 164,006 |
| 4月28日 | 211,818 | 52,247 | 159,571 |
| 5月5日 | 211,814 | 48,511 | 163,303 |

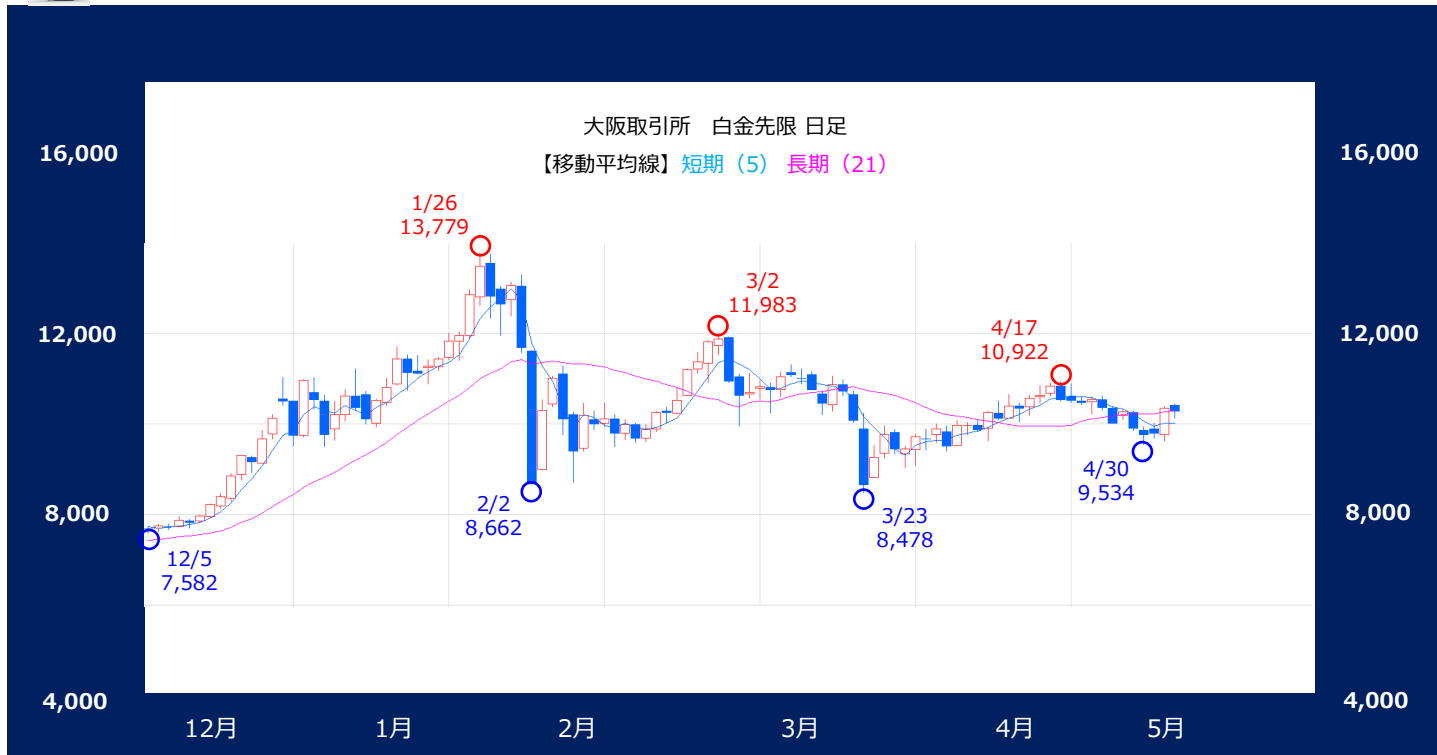
| 日付 | 始値 | 高値 | 安値 | 終値 | 前日比 | 出来高 |
|------|-------|-------|-------|-------|------|-------|
| 5月4日 | 休場 | | | | | |
| 5月5日 | | | | | | |
| 5月6日 | | | | | | |
| 5月7日 | 23768 | 24641 | 23469 | 24629 | +738 | 27740 |
| 5月8日 | 24631 | 24736 | 24430 | 24651 | +22 | 10347 |

免責事項

AIゴールド証券(株)は、本情報に記載の情報いづれについても、その信頼性、正確性または完全性について保証するものではありません。このような情報にはAIゴールド証券(株)により確認されていない情報が含まれていることもありますので、全てご自身のリスクでこれらをご利用下さい。本情報の中で述べられている意見は、表示の日付のAIゴールド証券(株)の判断であり、予告無しに変更されることがあります。記載内容は同意を得た場合を除き、他社に開示することはできません。お取引にあたっては取引説明書をよく読みご自身の判断で行ってください。

【編集・発行】 AIゴールド証券(株) コンサルティング部 金融商品取引業者 関東財務局長 (金商) 第282号
加入協会 / 一般社団法人金融先物取引業協会、日本証券業協会
住所: 東京都中央区日本橋久松町12-8 TEL:03-6861-8181 (直通) E-mail:kawase@aigold.co.jp

大阪取引所 白金【逆張り方針】 【5/11~5/15】 予想レンジ 9,800円 ~10,740円



◆ メインシナリオ ◆

実線は、短期のトレンドを示す5日移動平均線を5/7に上抜け、切り返しの動きとなっています。また5日・21日移動平均線はいずれも上昇しており、基調の強さが示されつつあるものと考えます。先週の値動きから導き出した計算値(10,738)では上値を抑えられやすいと考えます。一方、節目9,800円がサポートになると予想しています。

◆ リスクシナリオ ◆

予想レンジの下限(9,800)を下抜けた場合。この場合は4/3安値(9,519)を試す展開が考えられます。

◆ CFTC建玉明細 (NY白金) ◆

◆ 先週の相場表 ◆

| 日付 | 大口投機家 | | |
|-------|--------|-------|--------|
| | 買玉 | 売玉 | 差引 |
| 4月7日 | 27,259 | 9,221 | 18,038 |
| 4月14日 | 29,215 | 8,612 | 20,603 |
| 4月21日 | 28,940 | 8,404 | 20,536 |
| 4月28日 | 27,632 | 9,082 | 18,550 |
| 5月5日 | 26,668 | 8,883 | 17,785 |

| 日付 | 始値 | 高値 | 安値 | 終値 | 前日比 | 出来高 |
|------|-------|-------|-------|-------|------|------|
| 5月4日 | 休場 | | | | | |
| 5月5日 | | | | | | |
| 5月6日 | | | | | | |
| 5月7日 | 9750 | 10363 | 9614 | 10336 | +542 | 8059 |
| 5月8日 | 10408 | 10438 | 10116 | 10272 | -64 | 4092 |

免責事項

AIゴールド証券(株)は、本情報に記載の情報いづれについても、その信頼性、正確性または完全性について保証するものではありません。このような情報にはAIゴールド証券(株)により確認されていない情報が含まれていることもありますので、全てご自身のリスクでこれらをご利用下さい。本情報の中で述べられている意見は、表示の日付のAIゴールド証券(株)の判断であり、予告無しに変更されることがあります。記載内容は同意を得た場合を除き、他社に開示することはできません。お取引にあたっては取引説明書をよく読みご自身の判断で行ってください。

【編集・発行】 AIゴールド証券(株) コンサルティング部 金融商品取引業者 関東財務局長 (金商) 第282号
 加入協会／一般社団法人金融先物取引業協会、日本証券業協会
 住所：東京都中央区日本橋久松町12-8 TEL:03-6861-8181 (直通) E-mail:kawase@aigold.co.jp

大阪取引所 ゴム【逆張り方針】 [5/11~5/15] * 予想レンジ 408.0円 ~ 424.0円
* 予想レンジは26年10月限の値段となります



◆ メインシナリオ ◆

実線は、短期のトレンドを示す5日移動平均線をサポートに、下値を切り上げる動きとなっています。また5日・21日移動平均線はいずれも上昇しており、基調の強さが示されつつあるものと考えます。先週の値動きから導き出した計算値(423.8)では上値を抑えられやすいと考えます。一方、節目408円がサポートになると予想しています。

◆ リスクシナリオ ◆

予想レンジの下限(408.0)を下抜けた場合。この場合は5/1安値(403.3)を試す展開が考えられます。

◆ 生ゴム指定倉庫在庫 ◆

| 指定倉庫 | 入庫 | | 出庫 | | 在庫 | | |
|------|------|------|------|------|-------|-------|-----|
| | 4月中旬 | 4月下旬 | 4月中旬 | 4月下旬 | 4月20日 | 4月30日 | 前旬比 |
| 東京都 | 0 | 16 | 0 | 9 | 35 | 42 | 7 |
| 神奈川県 | 553 | 308 | 286 | 198 | 3773 | 3883 | 110 |
| 愛知県 | 16 | 0 | 14 | 16 | 150 | 134 | -16 |
| 兵庫県 | 36 | 181 | 140 | 111 | 705 | 775 | 70 |
| 合計 | 605 | 505 | 440 | 334 | 4663 | 4834 | 171 |

◆ 先週の先限相場表 ◆

| 日付 | 始値 | 高値 | 安値 | 終値 | 前日比 | 出来高 |
|------|-------|-------|-------|-------|------|------|
| 5月4日 | 休場 | | | | | |
| 5月5日 | | | | | | |
| 5月6日 | | | | | | |
| 5月7日 | 410.0 | 410.0 | 410.0 | 410.0 | 0 | 1544 |
| 5月8日 | 418.0 | 418.0 | 418.0 | 418.0 | +8.0 | 506 |

免責事項

AIゴールド証券(株)は、本情報に記載の情報いづれについても、その信頼性、正確性または完全性について保証するものではありません。このような情報にはAIゴールド証券(株)により確認されていない情報が含まれていることもありますので、全てご自身のリスクでこれらをご利用下さい。本情報の中で述べられている意見は、表示の日付のAIゴールド証券(株)の判断であり、予告無しに変更されることがあります。記載内容は同意を得た場合を除き、他社に開示することはできません。お取引にあたっては取引説明書をよく読みご自身の判断で行ってください。

【編集・発行】 AIゴールド証券(株) コンサルティング部 金融商品取引業者 関東財務局長(金商)第282号
 加入協会/一般社団法人金融先物取引業協会、日本証券業協会
 住所: 東京都中央区日本橋久松町12-8 TEL:03-6861-8181(直通) E-mail:kawase@aigold.co.jp