

大阪取引所 金【逆張り方針】 【5/18~5/22】 予想レンジ 23,010円 ~ 24,320円



◆ メインシナリオ ◆

実線は、短期のトレンドを示す5日移動平均線を5/15に下抜け、上値の重い動きとなっています。また5日・21日移動平均線はいずれも下降しており、基調の弱さが示されつつあるものと考えます。先週の値動きから導き出した計算値(24,316)では上値を抑えられやすいと考えます。一方、3/27安値(23,015)がサポートになると予想しています。

◆ リスクシナリオ ◆

予想レンジの下限(23,010)を下抜けた場合。この場合は節目22,500円を試す展開が考えられます。

◆ CFTC建玉明細 (NY金) ◆

◆ 先週の相場表 ◆

日付	大口投機家		
	買玉	売玉	差引
4月14日	210,009	47,483	162,526
4月21日	212,893	48,887	164,006
4月28日	211,818	52,247	159,571
5月5日	211,814	48,511	163,303
5月12日	219,793	48,171	171,622

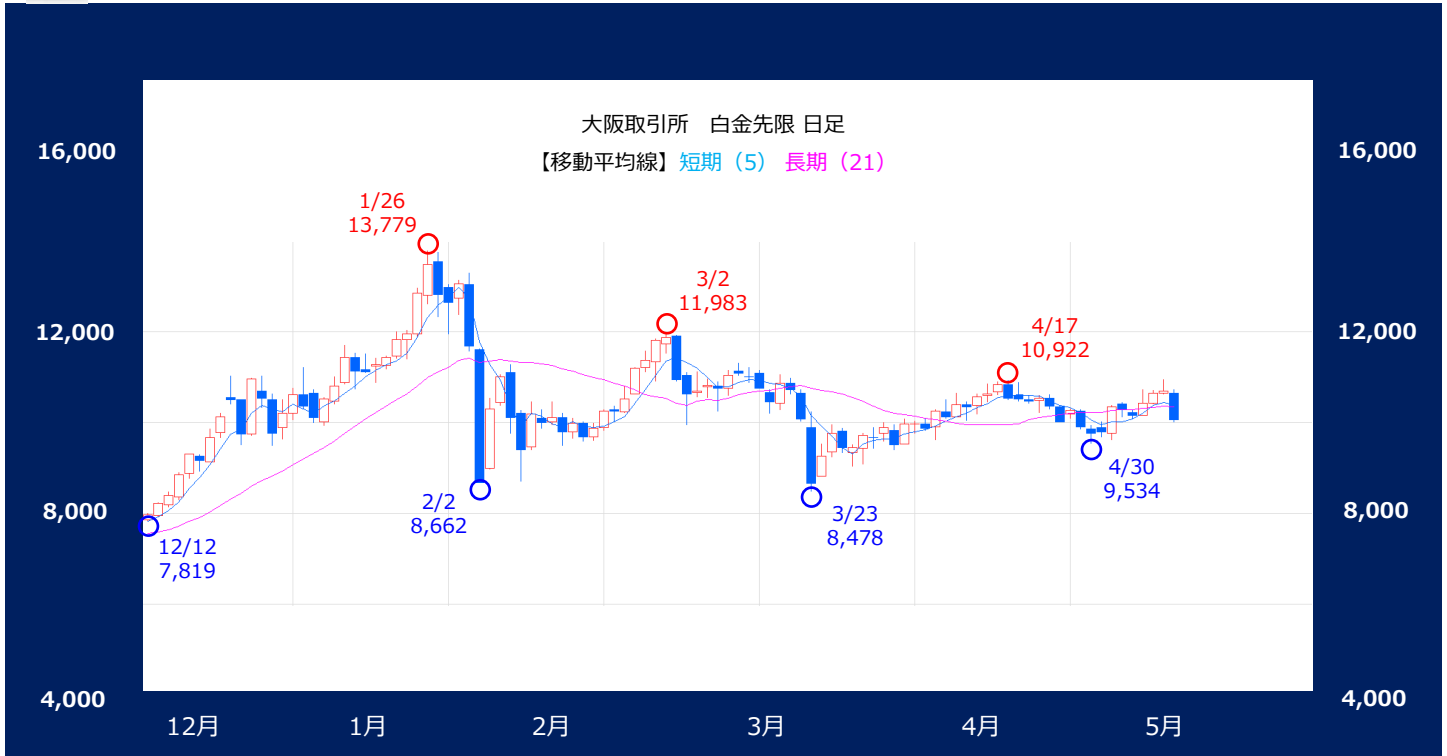
日付	始値	高値	安値	終値	前日比	出来高
5月11日	24568	24707	24244	24347	-304	8356
5月12日	24340	24933	24263	24620	+273	12121
5月13日	24615	24772	24340	24710	+90	10047
5月14日	24681	24721	24498	24641	-69	9266
5月15日	24660	24732	23990	24013	-628	14012

免責事項

AIゴールド証券(株)は、本情報に記載の情報いづれについても、その信頼性、正確性または完全性について保証するものではありません。このような情報にはAIゴールド証券(株)により確認されていない情報が含まれていることもありますので、全てご自身のリスクでこれらをご利用下さい。本情報の中で述べられている意見は、表示の日付のAIゴールド証券(株)の判断であり、予告無しに変更されることがあります。記載内容は同意を得た場合を除き、他社に開示することはできません。お取引にあたっては取引説明書をよく読みご自身の判断で行ってください。

【編集・発行】 AIゴールド証券(株) コンサルティング部 金融商品取引業者 関東財務局長(金商)第282号
 加入協会/一般社団法人金融先物取引業協会、日本証券業協会
 住所: 東京都中央区日本橋久松町12-8 TEL:03-6861-8181(直通) E-mail:kawase@aigold.co.jp

大阪取引所 白金【逆張り方針】 【5/18~5/22】 予想レンジ 9,390円 ~10,450円



◆ メインシナリオ ◆

実線は、短期のトレンドを示す5日移動平均線を5/15に下抜け、上値の重い動きとなっています。また5日・21日移動平均線はいずれも下降しており、基調の弱さが示されつつあるものと考えます。先週の値動きから導き出した計算値(10,448)では上値を抑えられやすいと考えます。一方、4/2安値(9,394)がサポートになると予想しています。

◆ リスクシナリオ ◆

予想レンジの下限(9,390)を下抜けた場合。この場合は3/27安値(9,026)を試す展開が考えられます。

◆ CFTC建玉明細 (NY白金) ◆

◆ 先週の相場表 ◆

日付	大口投機家		
	買玉	売玉	差引
4月14日	29,215	8,612	20,603
4月21日	28,940	8,404	20,536
4月28日	27,632	9,082	18,550
5月5日	26,668	8,883	17,785
5月12日	28,266	7,554	20,712

日付	始値	高値	安値	終値	前日比	出来高
5月11日	10210	10283	10085	10157	-115	2389
5月12日	10157	10716	10149	10420	+263	4620
5月13日	10419	10693	10398	10631	+211	3847
5月14日	10632	10934	10622	10680	+49	4733
5月15日	10631	10715	10005	10060	-620	5865

免責事項

AIゴールド証券(株)は、本情報に記載の情報いづれについても、その信頼性、正確性または完全性について保証するものではありません。このような情報にはAIゴールド証券(株)により確認されていない情報が含まれていることもありますので、全てご自身のリスクでこれらをご利用下さい。本情報の中で述べられている意見は、表示の日付のAIゴールド証券(株)の判断であり、予告無しに変更されることがあります。記載内容は同意を得た場合を除き、他社に開示することはできません。お取引にあたっては取引説明書をよく読みご自身の判断で行ってください。

【編集・発行】 AIゴールド証券(株) コンサルティング部 金融商品取引業者 関東財務局長(金商)第282号
 加入協会/一般社団法人金融先物取引業協会、日本証券業協会
 住所: 東京都中央区日本橋久松町12-8 TEL:03-6861-8181(直通) E-mail:kawase@aigold.co.jp



大阪取引所 ゴム【逆張り方針】

【5/18~5/22】 * 予想レンジ 398.0円 ~ 419.0円

* 予想レンジは26年10月限の値段となります



◆ メインシナリオ ◆

実線は、短期のトレンドを示す5日移動平均線を5/15に下抜け、上値の重い動きとなっています。5日移動平均線は下降、21日移動平均線は上昇しており、方向感の無さが伺え、レンジ内での動きが予想されます。5/15高値(418.8)では上値を抑えられやすいと考えます。一方、先週の値動きから導き出した計算値(398.2)がサポートになると予想しています。

◆ リスクシナリオ ◆

予想レンジの下限(398.0)を下抜けた場合。この場合は4/22安値(390.1)を試す展開が考えられます。

◆ 生ゴム指定倉庫在庫 ◆

指定倉庫	入庫		出庫		在庫		
	4月中旬	4月下旬	4月中旬	4月下旬	4月20日	4月30日	前旬比
東京都	0	16	0	9	35	42	7
神奈川県	553	308	286	198	3773	3883	110
愛知県	16	0	14	16	150	134	-16
兵庫県	36	181	140	111	705	775	70
合計	605	505	440	334	4663	4834	171

◆ 先週の先限相場表 ◆

日付	始値	高値	安値	終値	前日比	出来高
5月11日	414.0	414.0	414.0	414.0	-4.0	404
5月12日	414.0	414.0	414.0	414.0	0	249
5月13日	419.0	419.0	419.0	419.0	+5.0	430
5月14日	429.1	429.1	429.1	429.1	+10.1	666
5月15日	412.0	412.0	412.0	412.0	-17.1	613

免責事項

AIゴールド証券(株)は、本情報に記載の情報いづれについても、その信頼性、正確性または完全性について保証するものではありません。このような情報にはAIゴールド証券(株)により確認されていない情報が含まれていることもありますので、全てご自身のリスクでこれらをご利用下さい。本情報の中で述べられている意見は、表示の日付のAIゴールド証券(株)の判断であり、予告無しに変更されることがあります。記載内容は同意を得た場合を除き、他社に開示することはできません。お取引にあたっては取引説明書をよく読みご自身の判断で行ってください。

【編集・発行】 AIゴールド証券(株) コンサルティング部 金融商品取引業者 関東財務局長(金商)第282号
加入協会/一般社団法人金融先物取引業協会、日本証券業協会
住所: 東京都中央区日本橋久松町12-8 TEL:03-6861-8181(直通) E-mail:kawase@aigold.co.jp