



大阪取引所 金【逆張り方針】

【5/25~5/29】 予想レンジ 23,660円 ~ 24,580円



### ◆ メインシナリオ ◆

実線は、短期のトレンドを示す5日移動平均線を5/21に上抜け、切り返しの動きとなっています。しかし5日・21日移動平均線はいずれも下降しており、基調の弱さが示されつつあるものと考えます。先週の値動きから導き出した計算値(24,579)では上値を抑えられやすいと考えます。一方、5/22安値(23,660)がサポートになると予想しています。

### ◆ リスクシナリオ ◆

予想レンジの下限(23,660)を下抜けた場合。この場合は3/30安値(23,235)を試す展開が考えられます。

### ◆ CFTC建玉明細 (NY金) ◆

### ◆ 先週の相場表 ◆

日付	大口投機家		
	買玉	売玉	差引
4月21日	212,893	48,887	164,006
4月28日	211,818	52,247	159,571
5月5日	211,814	48,511	163,303
5月12日	219,793	48,171	171,622
5月19日	211,018	51,185	159,833

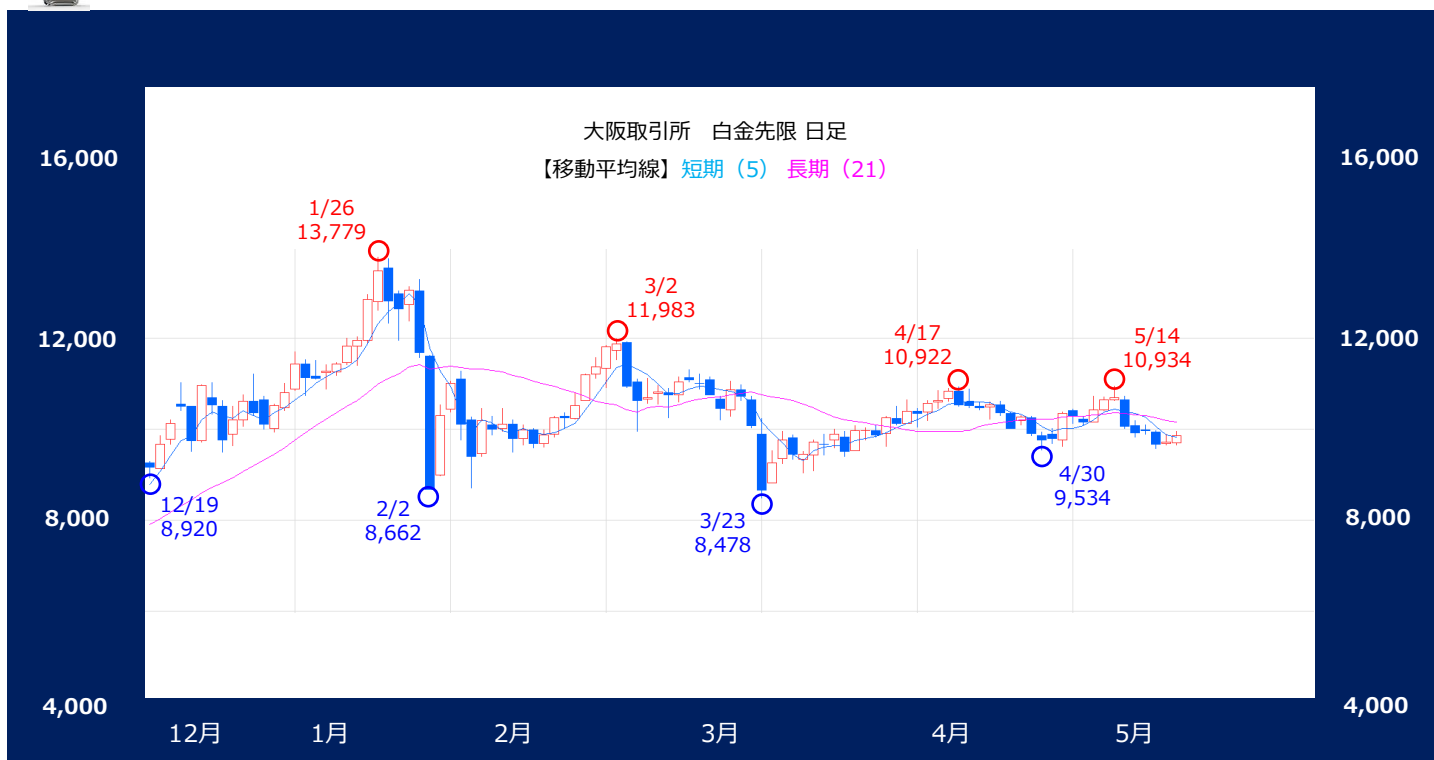
日付	始値	高値	安値	終値	前日比	出来高
5月18日	24018	24046	23608	23760	-253	14233
5月19日	23920	24174	23860	24007	+247	10497
5月20日	24017	24032	23403	23446	-561	13239
5月21日	23530	24023	23499	23834	+388	11306
5月22日	23808	23971	23660	23849	+15	8340

#### 免責事項

AIゴールド証券(株)は、本情報に記載の情報いづれについても、その信頼性、正確性または完全性について保証するものではありません。このような情報にはAIゴールド証券(株)により確認されていない情報が含まれていることもありますので、全てご自身のリスクでこれらをご利用下さい。本情報の中で述べられている意見は、表示の日付のAIゴールド証券(株)の判断であり、予告無しに変更されることがあります。記載内容は同意を得た場合を除き、他社に開示することはできません。お取引にあたっては取引説明書をよく読みご自身の判断で行ってください。

【編集・発行】 AIゴールド証券(株) コンサルティング部 金融商品取引業者 関東財務局長(金商)第282号  
 加入協会/一般社団法人金融先物取引業協会、日本証券業協会  
 住所: 東京都中央区日本橋久松町12-8 TEL:03-6861-8181(直通) E-mail:kawase@aigold.co.jp

大阪取引所 白金【逆張り方針】 【5/25~5/29】 予想レンジ 9,560円 ~10,370円



### ◆ メインシナリオ ◆

実線は、短期のトレンドを示す5日移動平均線を5/22に上抜け、切り返しの動きとなっています。しかし5日・21日移動平均線はいずれも下降しており、基調の弱さが示されつつあるものと考えます。先週の値動きから導き出した計算値(10,368)では上値を抑えられやすいと考えます。一方、5/20安値(9,564)がサポートになると予想しています。

### ◆ リスクシナリオ ◆

予想レンジの下限(9,560)を下抜けた場合。この場合は節目9,200円を試す展開が考えられます。

### ◆ CFTC建玉明細 (NY白金) ◆

### ◆ 先週の相場表 ◆

日付	大口投機家		
	買玉	売玉	差引
4月21日	28,940	8,404	20,536
4月28日	27,632	9,082	18,550
5月5日	26,668	8,883	17,785
5月12日	28,266	7,554	20,712
5月19日	26,148	8,240	17,908

日付	始値	高値	安値	終値	前日比	出来高
5月18日	10065	10184	9824	9920	-140	4560
5月19日	9976	10082	9888	9967	+47	2686
5月20日	9930	9960	9564	9668	-299	3983
5月21日	9679	9887	9640	9708	+40	2652
5月22日	9695	9949	9653	9856	+148	2653

#### 免責事項

AIゴールド証券(株)は、本情報に記載の情報いづれについても、その信頼性、正確性または完全性について保証するものではありません。このような情報にはAIゴールド証券(株)により確認されていない情報が含まれていることもありますので、全てご自身のリスクでこれらをご利用下さい。本情報の中で述べられている意見は、表示の日付のAIゴールド証券(株)の判断であり、予告無しに変更されることがあります。記載内容は同意を得た場合を除き、他社に開示することはできません。お取引にあたっては取引説明書をよく読みご自身の判断で行ってください。

【編集・発行】 AIゴールド証券(株) コンサルティング部 金融商品取引業者 関東財務局長 (金商) 第282号  
加入協会/一般社団法人金融先物取引業協会、日本証券業協会  
住所: 東京都中央区日本橋久松町12-8 TEL:03-6861-8181 (直通) E-mail:kawase@aigold.co.jp



大阪取引所 ゴム【逆張り方針】

【5/25~5/29】 \* 予想レンジ 396.0円 ~ 413.0円

\* 予想レンジは26年10月限の値段となります



### ◆ メインシナリオ ◆

実線は、短期のトレンドを示す5日移動平均線が抵抗となり、上値の重い動きとなっています。5日移動平均線は下降、21日移動平均線は上昇しており、方向感の無さが伺え、レンジ内での動きが予想されます。10日移動平均線(413.0)では上値を抑えられやすいと考えます。一方、先週の値動きから導き出した計算値(396.2)がサポートになると予想しています。

### ◆ リスクシナリオ ◆

予想レンジの下限(396.0)を下抜けた場合。この場合は4/21安値(389.9)を試す展開が考えられます。

### ◆ 生ゴム指定倉庫在庫 ◆

指定倉庫	入庫		出庫		在庫		
	4月下旬	5月上旬	4月下旬	5月上旬	4月30日	5月10日	前旬比
東京都	16	0	9	0	42	42	0
神奈川県	308	200	198	81	3883	4002	119
愛知県	0	0	16	7	134	127	-7
兵庫県	181	100	111	70	775	805	30
合計	505	300	334	158	4834	4976	142

### ◆ 先週の先限相場表 ◆

日付	始値	高値	安値	終値	前日比	出来高
5月18日	416.0	416.0	416.0	416.0	+4.0	510
5月19日	416.0	416.0	416.0	416.0	0	408
5月20日	413.0	413.0	413.0	413.0	-3.0	476
5月21日	413.0	413.0	413.0	413.0	0	468
5月22日	408.0	408.0	408.0	408.0	-5.0	606

#### 免責事項

AIゴールド証券(株)は、本情報に記載の情報いづれについても、その信頼性、正確性または完全性について保証するものではありません。このような情報にはAIゴールド証券(株)により確認されていない情報が含まれていることもありますので、全てご自身のリスクでこれらをご利用下さい。本情報の中で述べられている意見は、表示の日付のAIゴールド証券(株)の判断であり、予告無しに変更されることがあります。記載内容は同意を得た場合を除き、他社に開示することはできません。お取引にあたっては取引説明書をよく読みご自身の判断で行ってください。

【編集・発行】 AIゴールド証券(株) コンサルティング部 金融商品取引業者 関東財務局長(金商)第282号  
加入協会/一般社団法人金融先物取引業協会、日本証券業協会  
住所: 東京都中央区日本橋久松町12-8 TEL:03-6861-8181(直通) E-mail:kawase@aigold.co.jp