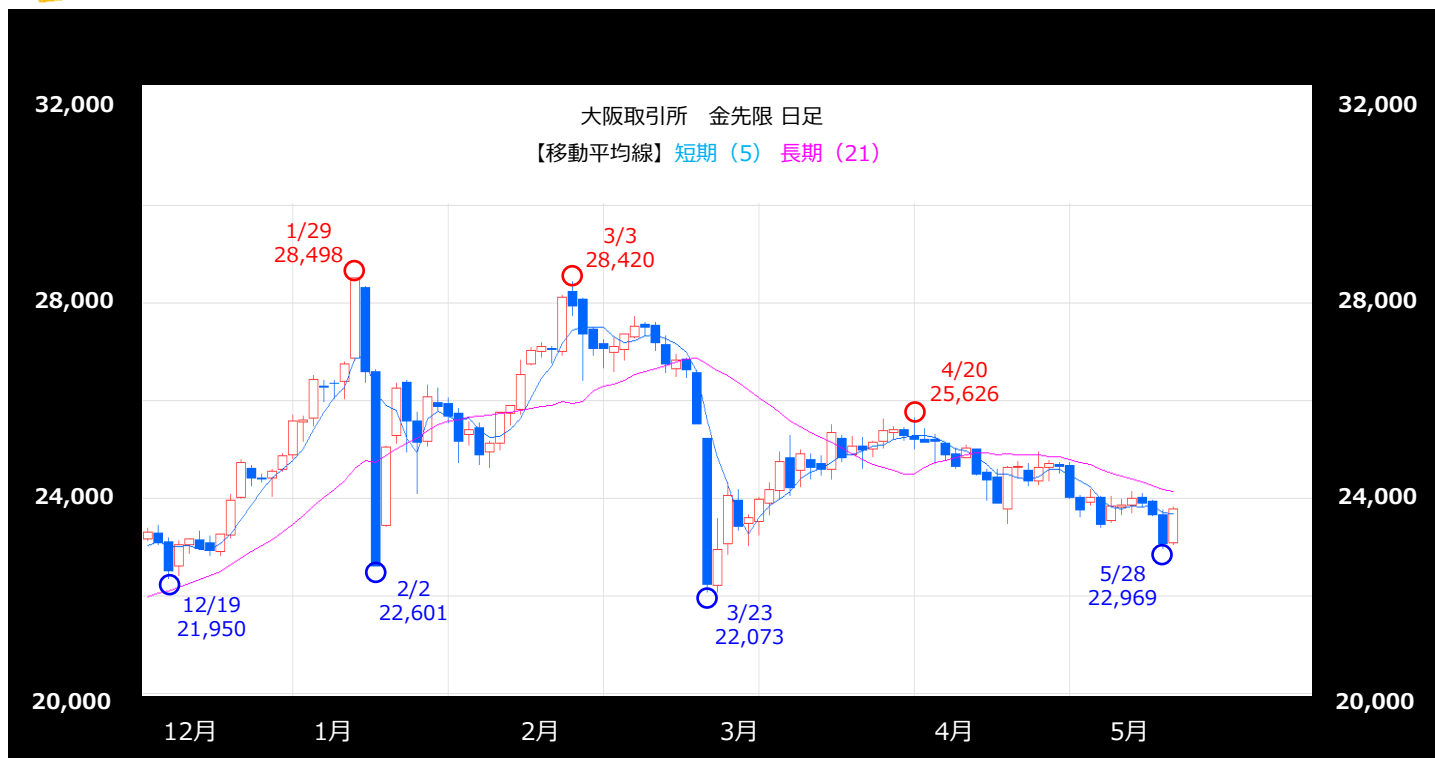


大阪取引所 金【逆張り方針】

【6/1~6/5】 予想レンジ 23,350円 ~ 24,500円



◆ メインシナリオ ◆

実線は、短期のトレンドを示す5日移動平均線を5/29に上抜け、切り返しの動きとなっています。しかし5日・21日移動平均線はいずれも下降しており、基調の弱さが示されつつあるものと考えます。節目24,500円では上値を抑えられやすいと考えます。一方、先週の値動きから導き出した計算値(23,353)がサポートになると予想しています。

◆ リスクシナリオ ◆

予想レンジの下限(23,350)を下抜けた場合。この場合は5/28安値(22,969)を試す展開が考えられます。

◆ CFTC建玉明細 (NY金) ◆

◆ 先週の相場表 ◆

日付	大口投機家		
	買玉	売玉	差引
4月28日	211,818	52,247	159,571
5月5日	211,814	48,511	163,303
5月12日	219,793	48,171	171,622
5月19日	211,018	51,185	159,833
5月26日	200,704	46,444	154,260

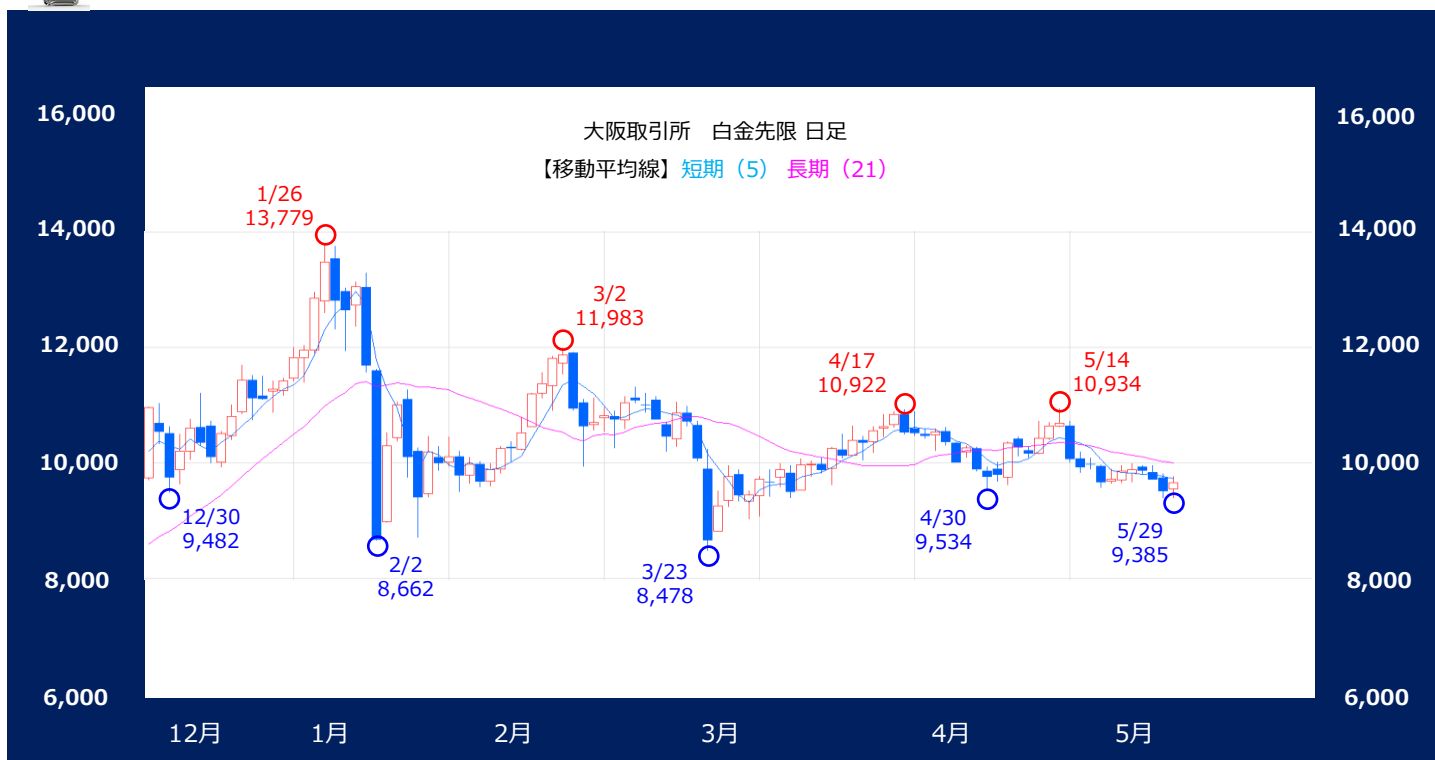
日付	始値	高値	安値	終値	前日比	出来高
5月25日	23848	24120	23690	23995	+146	8668
5月26日	24005	24088	23839	23899	-96	5977
5月27日	23934	23943	23643	23658	-241	8468
5月28日	23661	23743	22969	23050	-608	16357
5月29日	23072	23809	23049	23787	+737	11504

免責事項

AIゴールド証券(株)は、本情報に記載の情報いづれについても、その信頼性、正確性または完全性について保証するものではありません。このような情報にはAIゴールド証券(株)により確認されていない情報が含まれていることもありますので、全てご自身のリスクでこれらをご利用下さい。本情報の中で述べられている意見は、表示の日付のAIゴールド証券(株)の判断であり、予告無しに変更されることがあります。記載内容は同意を得た場合を除き、他社に開示することはできません。お取引にあたっては取引説明書をよく読みご自身の判断で行ってください。

【編集・発行】 AIゴールド証券(株) コンサルティング部 金融商品取引業者 関東財務局長(金商)第282号
 加入協会/一般社団法人金融先物取引業協会、日本証券業協会
 住所: 東京都中央区日本橋久松町12-8 TEL:03-6861-8181(直通) E-mail:kawase@aigold.co.jp

大阪取引所 白金【逆張り方針】 【6/1~6/5】 予想レンジ 9,300円 ~10,140円



◆ メインシナリオ ◆

実線は、短期のトレンドを示す5日移動平均線を5/27に下抜け、上値の重い動きとなっています。また5日・21日移動平均線はいずれも下降しており、基調の弱さが示されつつあるものと考えます。先週の値動きから導き出した計算値(10,138)では上値を抑えられやすいと考えます。一方、節目9,300円がサポートになると予想しています。

◆ リスクシナリオ ◆

予想レンジの下限(9,300)を下抜けた場合。この場合は3/27安値(9,026)を試す展開が考えられます。

◆ CFTC建玉明細 (NY白金) ◆

◆ 先週の相場表 ◆

日付	大口投機家		
	買玉	売玉	差引
4月28日	27,632	9,082	18,550
5月5日	26,668	8,883	17,785
5月12日	28,266	7,554	20,712
5月19日	26,148	8,240	17,908
5月26日	25,998	8,340	17,658

日付	始値	高値	安値	終値	前日比	出来高
5月25日	9817	9982	9659	9876	+20	2877
5月26日	9920	9952	9798	9865	-11	1870
5月27日	9824	9946	9705	9706	-159	2425
5月28日	9737	9802	9394	9510	-196	4590
5月29日	9540	9754	9385	9648	+138	2388

免責事項

AIゴールド証券(株)は、本情報に記載の情報いづれについても、その信頼性、正確性または完全性について保証するものではありません。このような情報にはAIゴールド証券(株)により確認されていない情報が含まれていることもありますので、全てご自身のリスクでこれらをご利用下さい。本情報の中で述べられている意見は、表示の日付のAIゴールド証券(株)の判断であり、予告無しに変更されることがあります。記載内容は同意を得た場合を除き、他社に開示することはできません。お取引にあたっては取引説明書をよく読みご自身の判断で行ってください。

【編集・発行】 AIゴールド証券(株) コンサルティング部 金融商品取引業者 関東財務局長(金商)第282号
 加入協会/一般社団法人金融先物取引業協会、日本証券業協会
 住所: 東京都中央区日本橋久松町12-8 TEL:03-6861-8181(直通) E-mail:kawase@aigold.co.jp



大阪取引所 ゴム【逆張り方針】

【6/1~6/5】 * 予想レンジ 411.0円 ~ 430.0円

* 予想レンジは26年11月限の値段となります



◆ メインシナリオ ◆

実線は、短期のトレンドを示す5日移動平均線を5/26に上抜け、切り返しの動きとなっています。また5日・21日移動平均線はいずれも上昇しており、基調の強さが示されつつあるものと考えます。先週の値動きから導き出した計算値(429.8)では上値を抑えられやすいと考えます。一方、5/28安値(411.0)がサポートになると予想しています。

◆ リスクシナリオ ◆

予想レンジの下限(411.0)を下抜けた場合。この場合は5/25安値(402.9)を試す展開が考えられます。

◆ 生ゴム指定倉庫在庫 ◆

指定倉庫	入庫		出庫		在庫		
	5月上旬	5月中旬	5月上旬	5月中旬	5月10日	5月20日	前旬比
東京都	0	10	0	18	42	34	-8
神奈川県	200	736	81	674	4002	4064	62
愛知県	0	0	7	12	127	115	-12
兵庫県	100	182	70	170	805	817	12
合計	300	928	158	874	4976	5030	54

◆ 先週の先限相場表 ◆

日付	始値	高値	安値	終値	前日比	出来高
5月25日	408.0	408.0	408.0	408.0	0	345
5月26日	408.0	408.0	408.0	408.0	発会	312
5月27日	416.0	416.0	416.0	416.0	+8.0	530
5月28日	416.0	416.0	416.0	416.0	0	443
5月29日	422.0	422.0	422.0	422.0	+6.0	407

免責事項

AIゴールド証券(株)は、本情報に記載の情報いづれについても、その信頼性、正確性または完全性について保証するものではありません。このような情報にはAIゴールド証券(株)により確認されていない情報が含まれていることもありますので、全てご自身のリスクでこれらをご利用下さい。本情報の中で述べられている意見は、表示の日付のAIゴールド証券(株)の判断であり、予告無しに変更されることがあります。記載内容は同意を得た場合を除き、他社に開示することはできません。お取引にあたっては取引説明書をよく読みご自身の判断で行ってください。

【編集・発行】 AIゴールド証券(株) コンサルティング部 金融商品取引業者 関東財務局長(金商)第282号
加入協会/一般社団法人金融先物取引業協会、日本証券業協会
住所: 東京都中央区日本橋久松町12-8 TEL:03-6861-8181 (直通) E-mail:kawase@aigold.co.jp