

大阪取引所 金【逆張り方針】

【6/8~6/12】 予想レンジ 22,560円 ~ 23,860円



◆ メインシナリオ ◆

実線は、短期のトレンドを示す5日移動平均線を6/3に下抜け、上値の重い動きとなっています。また5日・21日移動平均線はいずれも下降しており、基調の弱さが示されつつあるものと考えます。6/8高値(23,855)では上値を抑えられやすいと考えます。一方、先週の値動きから導き出した計算値(22,562)がサポートになると予想しています。

◆ リスクシナリオ ◆

予想レンジの下限(22,560)を下抜けた場合。この場合は3/23安値(22,073)を試す展開が考えられます。

◆ CFTC建玉明細 (NY金) ◆

◆ 先週の相場表 ◆

日付	大口投機家		
	買玉	売玉	差引
5月5日	211,814	48,511	163,303
5月12日	219,793	48,171	171,622
5月19日	211,018	51,185	159,833
5月26日	200,704	46,444	154,260
6月2日	206,096	30,076	176,020

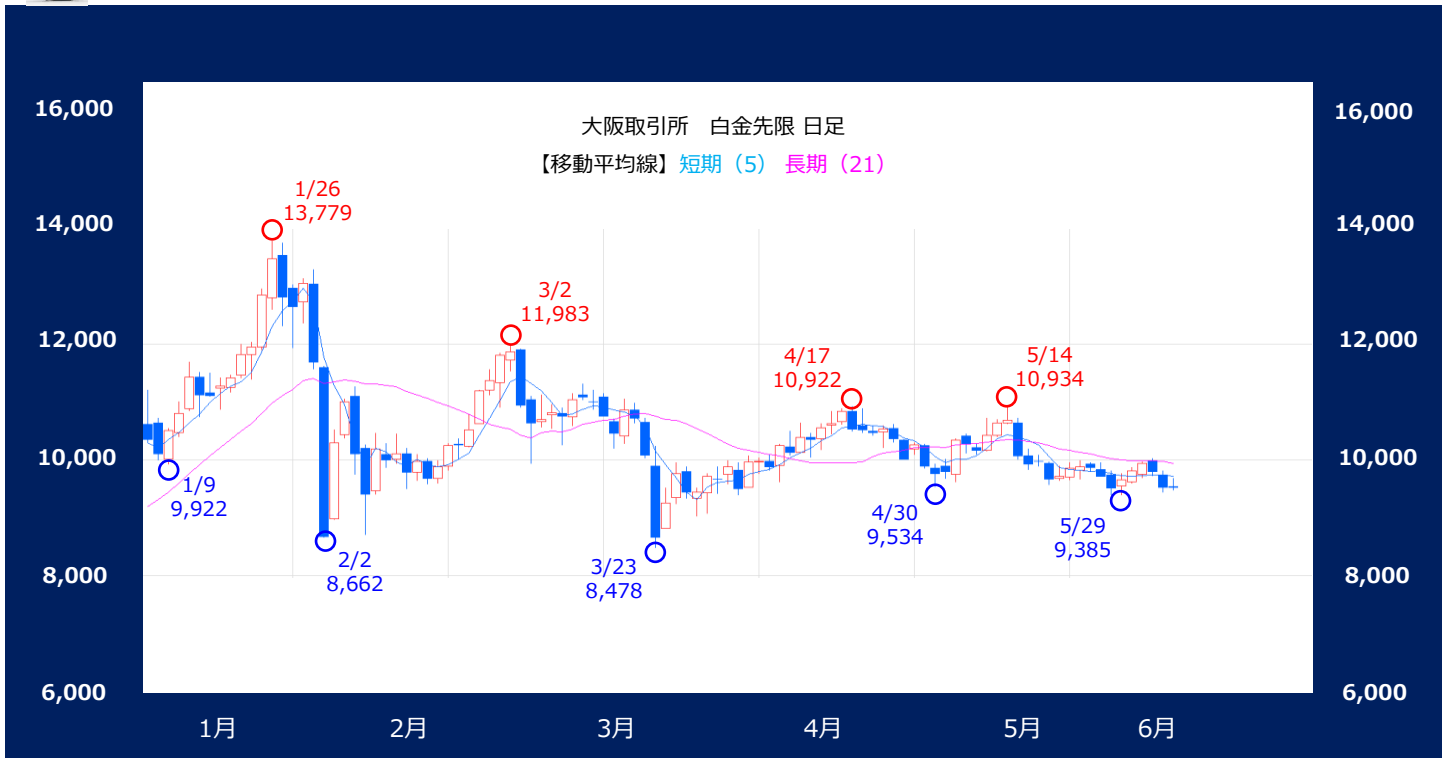
日付	始値	高値	安値	終値	前日比	出来高
6月1日	23811	24148	23723	23723	-64	9020
6月2日	23784	23962	23480	23951	+228	10946
6月3日	23950	23973	23562	23570	-381	7346
6月4日	23530	23681	23401	23635	+65	9131
6月5日	23586	23855	23412	23513	-122	8727

免責事項

AIゴールド証券(株)は、本情報に記載の情報いづれについても、その信頼性、正確性または完全性について保証するものではありません。このような情報にはAIゴールド証券(株)により確認されていない情報が含まれていることもありますので、全てご自身のリスクでこれらをご利用下さい。本情報の中で述べられている意見は、表示の日付のAIゴールド証券(株)の判断であり、予告無しに変更されることがあります。記載内容は同意を得た場合を除き、他社に開示することはできません。お取引にあたっては取引説明書をよく読みご自身の判断で行ってください。

【編集・発行】 AIゴールド証券(株) コンサルティング部 金融商品取引業者 関東財務局長(金商)第282号
 加入協会/一般社団法人金融先物取引業協会、日本証券業協会
 住所: 東京都中央区日本橋久松町12-8 TEL:03-6861-8181(直通) E-mail:kawase@aigold.co.jp

大阪取引所 白金【逆張り方針】 【6/8~6/12】 予想レンジ 8,810円 ~9,730円



◆ メインシナリオ ◆

実線は、短期のトレンドを示す5日移動平均線を6/4に下抜け、上値の重い動きとなっています。また5日・21日移動平均線はいずれも下降しており、基調の弱さが示されつつあるものと考えます。先週の値動きから導き出した計算値(9,729)では上値を抑えられやすいと考えます。一方、3/24安値(8,811)がサポートになると予想しています。

◆ リスクシナリオ ◆

予想レンジの下限(8,810)を下抜けた場合。この場合は3/23安値(8,478)を試す展開が考えられます。

◆ CFTC建玉明細 (NY白金) ◆

◆ 先週の相場表 ◆

日付	大口投機家		
	買玉	売玉	差引
5月5日	26,668	8,883	17,785
5月12日	28,266	7,554	20,712
5月19日	26,148	8,240	17,908
5月26日	25,998	8,340	17,658
6月2日	25,527	8,315	17,212

日付	始値	高値	安値	終値	前日比	出来高
6月1日	9621	9861	9596	9799	+151	2833
6月2日	9750	9957	9686	9930	+131	2708
6月3日	9974	10015	9721	9790	-140	2328
6月4日	9736	9802	9434	9523	-267	4560
6月5日	9537	9671	9476	9536	+13	1991

免責事項

AIゴールド証券(株)は、本情報に記載の情報いづれについても、その信頼性、正確性または完全性について保証するものではありません。このような情報にはAIゴールド証券(株)により確認されていない情報が含まれていることもありますので、全てご自身のリスクでこれらをご利用下さい。本情報の中で述べられている意見は、表示の日付のAIゴールド証券(株)の判断であり、予告無しに変更されることがあります。記載内容は同意を得た場合を除き、他社に開示することはできません。お取引にあたっては取引説明書をよく読みご自身の判断で行ってください。

【編集・発行】 AIゴールド証券(株) コンサルティング部 金融商品取引業者 関東財務局長(金商)第282号
 加入協会/一般社団法人金融先物取引業協会、日本証券業協会
 住所: 東京都中央区日本橋久松町12-8 TEL:03-6861-8181(直通) E-mail:kawase@aigold.co.jp



大阪取引所 ゴム【逆張り方針】

【6/8~6/12】 * 予想レンジ 417.0円 ~ 438.0円

* 予想レンジは26年11月限の値段となります



◆ メインシナリオ ◆

実線は、短期のトレンドを示す5日移動平均線をサポートに、切り返しの動きとなっています。また5日・21日移動平均線はいずれも上昇しており、基調の強さが示されつつあるものと考えます。先週の値動きから導き出した計算値(437.9)では上値を抑えられやすいと考えます。一方、21日移動平均線(417.0)がサポートになると予想しています。

◆ リスクシナリオ ◆

予想レンジの下限(417.0)を下抜けた場合。この場合は5/26安値(408.0)を試す展開が考えられます。

◆ 生ゴム指定倉庫在庫 ◆

指定倉庫	入庫		出庫		在庫		
	5月上旬	5月中旬	5月上旬	5月中旬	5月10日	5月20日	前旬比
東京都	0	10	0	18	42	34	-8
神奈川県	200	736	81	674	4002	4064	62
愛知県	0	0	7	12	127	115	-12
兵庫県	100	182	70	170	805	817	12
合計	300	928	158	874	4976	5030	54

◆ 先週の先限相場表 ◆

日付	始値	高値	安値	終値	前日比	出来高
6月1日	422.0	422.0	422.0	422.0	0	360
6月2日	426.0	426.0	426.0	426.0	+4.0	694
6月3日	435.0	435.0	435.0	435.0	+9.0	536
6月4日	434.0	434.0	434.0	434.0	-1.0	502
6月5日	434.0	434.0	434.0	434.0	0	536

免責事項

AIゴールド証券(株)は、本情報に記載の情報いづれについても、その信頼性、正確性または完全性について保証するものではありません。このような情報にはAIゴールド証券(株)により確認されていない情報が含まれていることもありますので、全てご自身のリスクでこれらをご利用下さい。本情報の中で述べられている意見は、表示の日付のAIゴールド証券(株)の判断であり、予告無しに変更されることがあります。記載内容は同意を得た場合を除き、他社に開示することはできません。お取引にあたっては取引説明書をよく読みご自身の判断で行ってください。

【編集・発行】 AIゴールド証券(株) コンサルティング部 金融商品取引業者 関東財務局長(金商)第282号
 加入協会/一般社団法人金融先物取引業協会、日本証券業協会
 住所: 東京都中央区日本橋久松町12-8 TEL:03-6861-8181 (直通) E-mail:kawase@aigold.co.jp