



◆ メインシナリオ ◆

実線は、短期のトレンドを示す5日移動平均線が抵抗となり、上値の重い動きとなっています。しかし相対力指数(RSI・14日)は売られ過ぎ水準の27%から上昇しており、下落基調の衰えが示されつつあるものと考えます。21日移動平均線(23,386)では上値を抑えられやすいと考えます。一方、先週の値動きから導き出した計算値(21,822)がサポートになると予想しています。

◆ リスクシナリオ ◆

予想レンジの下限(21,820)を下抜けた場合。この場合は6/11安値(21,232)を試す展開が考えられます。

◆ CFTC建玉明細 (NY金) ◆

◆ 先週の相場表 ◆

日付	大口投機家		
	買玉	売玉	差引
5月12日	219,793	48,171	171,622
5月19日	211,018	51,185	159,833
5月26日	200,704	46,444	154,260
6月2日	206,096	30,076	176,020
6月9日	207,984	34,147	173,837

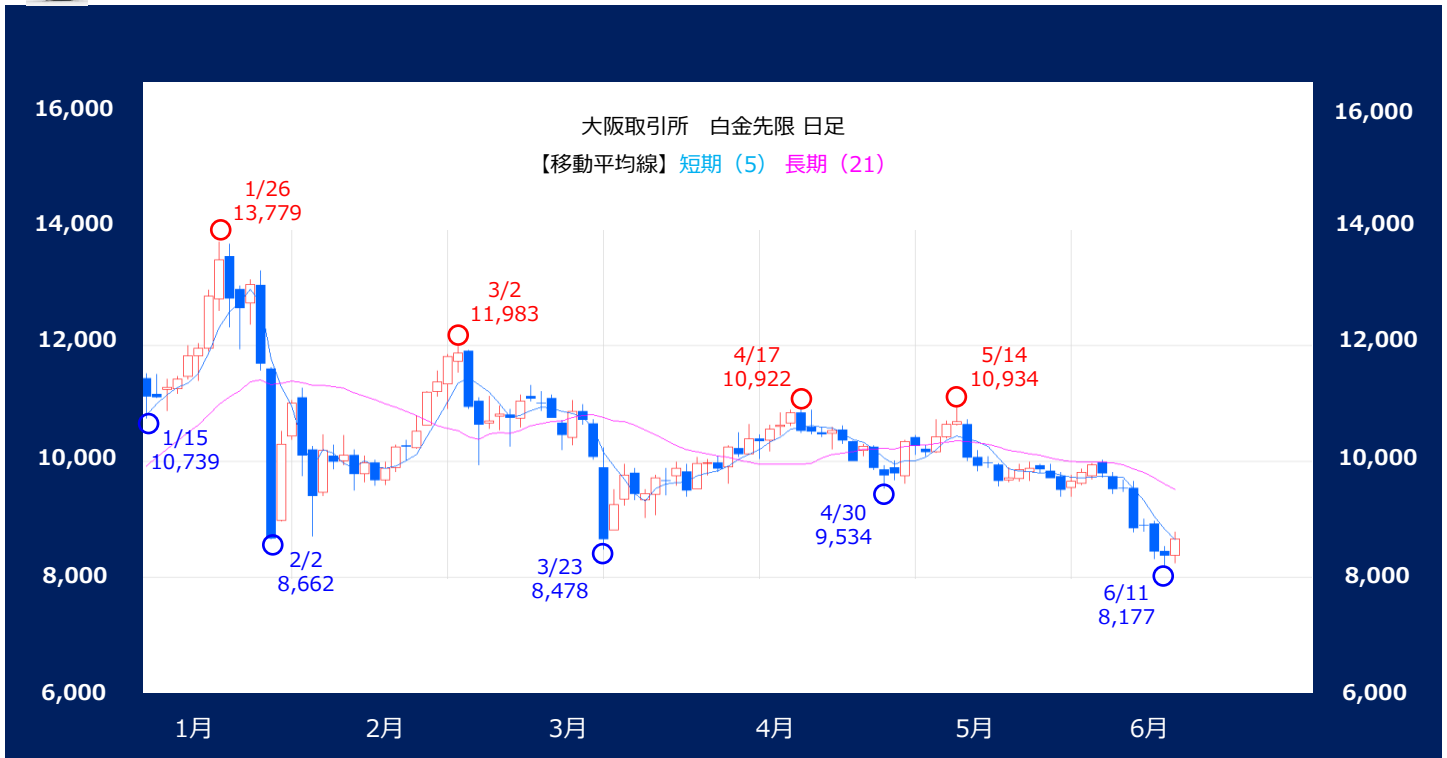
日付	始値	高値	安値	終値	前日比	出来高
6月8日	23576	23645	22584	22715	-798	16186
6月9日	22719	22984	22559	22932	+217	11852
6月10日	22878	23054	22028	22210	-722	21273
6月11日	22123	22128	21232	21556	-654	25357
6月12日	21621	22303	21351	22010	+454	17416

免責事項

AIゴールド証券(株)は、本情報に記載の情報いづれについても、その信頼性、正確性または完全性について保証するものではありません。このような情報にはAIゴールド証券(株)により確認されていない情報が含まれていることもありますので、全てご自身のリスクでこれらをご利用下さい。本情報の中で述べられている意見は、表示の日付のAIゴールド証券(株)の判断であり、予告無しに変更されることがあります。記載内容は同意を得た場合を除き、他社に開示することはできません。お取引にあたっては取引説明書をよく読みご自身の判断で行ってください。

【編集・発行】 AIゴールド証券(株) コンサルティング部 金融商品取引業者 関東財務局長(金商)第282号
 加入協会/一般社団法人金融先物取引業協会、日本証券業協会
 住所: 東京都中央区日本橋久松町12-8 TEL:03-6861-8181(直通) E-mail:kawase@aigold.co.jp

大阪取引所 白金【逆張り方針】 【6/15~6/19】 予想レンジ 8,370円 ~9,510円



◆ メインシナリオ ◆

実線は、短期のトレンドを示す5日移動平均線を6/12に上抜け、切り返しの動きとなっています。また相対力指数(RSI・14日)は売られ過ぎ水準の20%から上昇しており、下落基調の衰えが示されつつあるものと考えます。21日移動平均線(9,504)では上値を抑えられやすいと考えます。一方、先週の値動きから導き出した計算値(8,372)がサポートになると予想しています。

◆ リスクシナリオ ◆

予想レンジの下限(8,370)を下抜けた場合。この場合は25/12/15安値(7,919)を試す展開が考えられます。

◆ CFTC建玉明細 (NY白金) ◆

◆ 先週の相場表 ◆

日付	大口投機家		
	買玉	売玉	差引
5月12日	28,266	7,554	20,712
5月19日	26,148	8,240	17,908
5月26日	25,998	8,340	17,658
6月2日	25,527	8,315	17,212
6月9日	24,826	9,814	15,012

日付	始値	高値	安値	終値	前日比	出来高
6月8日	9532	9656	8775	8850	-686	6386
6月9日	8899	9005	8786	8896	+46	3959
6月10日	8915	8966	8317	8448	-448	7766
6月11日	8447	8526	8177	8377	-71	7115
6月12日	8377	8781	8247	8658	+281	3680

免責事項

AIゴールド証券(株)は、本情報に記載の情報いづれについても、その信頼性、正確性または完全性について保証するものではありません。このような情報にはAIゴールド証券(株)により確認されていない情報が含まれていることもありますので、全てご自身のリスクでこれらをご利用下さい。本情報の中で述べられている意見は、表示の日付のAIゴールド証券(株)の判断であり、予告無しに変更されることがあります。記載内容は同意を得た場合を除き、他社に開示することはできません。お取引にあたっては取引説明書をよく読みご自身の判断で行ってください。

【編集・発行】 AIゴールド証券(株) コンサルティング部 金融商品取引業者 関東財務局長(金商)第282号
 加入協会/一般社団法人金融先物取引業協会、日本証券業協会
 住所: 東京都中央区日本橋久松町12-8 TEL:03-6861-8181(直通) E-mail:kawase@aigold.co.jp



大阪取引所 ゴム【逆張り方針】

【6/15~6/19】 * 予想レンジ 424.0円 ~ 441.0円

* 予想レンジは26年11月限の値段となります



◆ メインシナリオ ◆

実線は、短期のトレンドを示す5日移動平均線を6/11に上抜け、切り返しの動きとなっています。5日移動平均線は下降、21日移動平均線は上昇しており、方向感の無さが伺え、レンジ内での動きが予想されます。先週の値動きから導き出した計算値(440.8)では上値を抑えられやすいと考えます。一方、5日移動平均線(424.0)がサポートになると予想しています。

◆ リスクシナリオ ◆

予想レンジの下限(424.0)を下抜けた場合。この場合は21日移動平均線(418.9)を試す展開が考えられます。

◆ 生ゴム指定倉庫在庫 ◆

指定倉庫	入庫		出庫		在庫		
	5月中旬	5月下旬	5月中旬	5月下旬	5月20日	5月31日	前旬比
東京都	10	0	18	10	34	24	-10
神奈川県	736	314	674	265	4064	4113	49
愛知県	0	0	12	26	115	89	-26
兵庫県	182	269	170	208	817	878	61
合計	928	583	874	509	5030	5104	74

◆ 先週の先限相場表 ◆

日付	始値	高値	安値	終値	前日比	出来高
6月8日	425.0	425.0	425.0	425.0	-9.0	783
6月9日	425.0	425.0	425.0	425.0	0	246
6月10日	417.0	417.0	417.0	417.0	-8.0	559
6月11日	422.0	422.0	422.0	422.0	+5.0	522
6月12日	428.0	428.0	428.0	428.0	+6.0	240

免責事項

AIゴールド証券(株)は、本情報に記載の情報いづれについても、その信頼性、正確性または完全性について保証するものではありません。このような情報にはAIゴールド証券(株)により確認されていない情報が含まれていることもありますので、全てご自身のリスクでこれらをご利用下さい。本情報の中で述べられている意見は、表示の日付のAIゴールド証券(株)の判断であり、予告無しに変更されることがあります。記載内容は同意を得た場合を除き、他社に開示することはできません。お取引にあたっては取引説明書をよく読みご自身の判断で行ってください。

【編集・発行】 AIゴールド証券(株) コンサルティング部 金融商品取引業者 関東財務局長(金商)第282号
加入協会/一般社団法人金融先物取引業協会、日本証券業協会
住所: 東京都中央区日本橋久松町12-8 TEL:03-6861-8181(直通) E-mail:kawase@aigold.co.jp