

大阪取引所 金【逆張り方針】 【6/22~6/26】 予想レンジ 21,350円 ~ 22,740円



### ◆ メインシナリオ ◆

実線は、短期のトレンドを示す5日移動平均線を6/19に下抜け、上値の重い動きとなっています。また5日・21日移動平均線はいずれも下降しており、基調の弱さが示されつつあるものと考えます。先週の値動きから導き出した計算値(22,738)では上値を抑えられやすいと考えます。一方、6/12安値(21,351)がサポートになると予想しています。

### ◆ リスクシナリオ ◆

予想レンジの下限(21,350)を下抜けた場合。この場合は25/11/26安値(20,954)を試す展開が考えられます。

### ◆ CFTC建玉明細 (NY金) ◆

### ◆ 先週の相場表 ◆

日付	大口投機家		
	買玉	売玉	差引
5月19日	211,018	51,185	159,833
5月26日	200,704	46,444	154,260
6月2日	206,096	30,076	176,020
6月9日	207,984	34,147	173,837
6月16日	6月23日 8時頃発表予定		

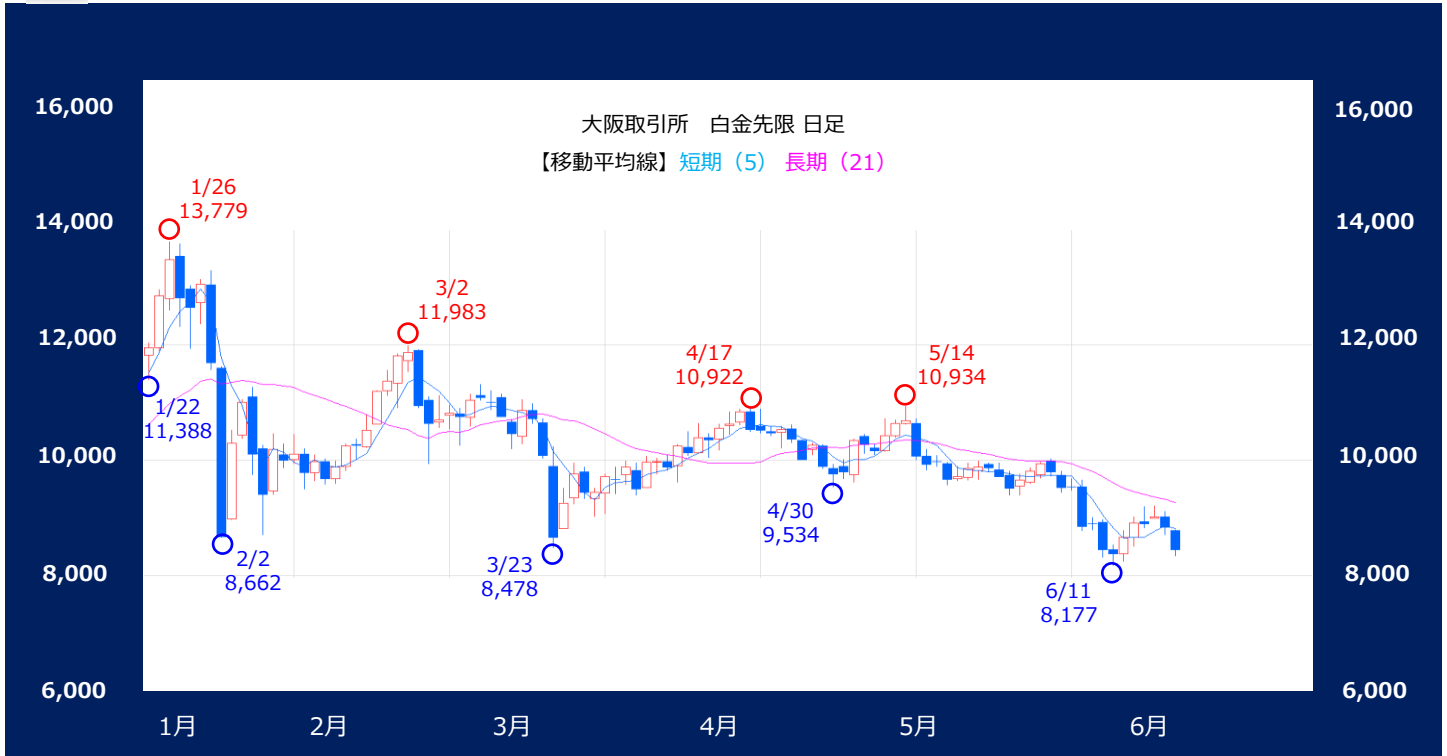
日付	始値	高値	安値	終値	前日比	出来高
6月15日	22061	22875	22004	22735	+725	12672
6月16日	22820	23041	22711	22792	+57	7618
6月17日	22874	22993	22787	22844	+52	5720
6月18日	22809	23103	22329	22761	-83	14794
6月19日	22685	22713	21861	21920	-841	13159

#### 免責事項

AIゴールド証券(株)は、本情報に記載の情報いづれについても、その信頼性、正確性または完全性について保証するものではありません。このような情報にはAIゴールド証券(株)により確認されていない情報が含まれていることもありますので、全てご自身のリスクでこれらをご利用下さい。本情報の中で述べられている意見は、表示の日付のAIゴールド証券(株)の判断であり、予告無しに変更されることがあります。記載内容は同意を得た場合を除き、他社に開示することはできません。お取引にあたっては取引説明書をよく読みご自身の判断で行ってください。

【編集・発行】 AIゴールド証券(株) コンサルティング部 金融商品取引業者 関東財務局長(金商)第282号  
 加入協会/一般社団法人金融先物取引業協会、日本証券業協会  
 住所: 東京都中央区日本橋久松町12-8 TEL:03-6861-8181(直通) E-mail:kawase@aigold.co.jp

大阪取引所 白金【逆張り方針】 【6/22~6/26】 予想レンジ 7,890円 ~8,900円



### ◆ メインシナリオ ◆

実線は、短期のトレンドを示す5日移動平均線を6/18に下抜け、上値の重い動きとなっています。また5日・21日移動平均線はいずれも下降しており、基調の弱さが示されつつあるものと考えます。節目8,900円では上値を抑えられやすいと考えます。一方、先週の値動きから導き出した計算値(7,892)がサポートになると予想しています。

### ◆ リスクシナリオ ◆

予想レンジの下限(7,890)を下抜けた場合。この場合は25/12/5安値(7,582)を試す展開が考えられます。

### ◆ CFTC建玉明細 (NY白金) ◆

### ◆ 先週の相場表 ◆

日付	大口投機家		
	買玉	売玉	差引
5月19日	26,148	8,240	17,908
5月26日	25,998	8,340	17,658
6月2日	25,527	8,315	17,212
6月9日	24,826	9,814	15,012
6月16日	6月23日 8時頃発表予定		

日付	始値	高値	安値	終値	前日比	出来高
6月15日	8662	9014	8506	8902	+244	3440
6月16日	8926	9189	8824	8896	-6	2124
6月17日	8985	9197	8983	9006	+110	2150
6月18日	9007	9108	8702	8834	-172	3392
6月19日	8774	8791	8332	8441	-393	3424

#### 免責事項

AIゴールド証券(株)は、本情報に記載の情報いづれについても、その信頼性、正確性または完全性について保証するものではありません。このような情報にはAIゴールド証券(株)により確認されていない情報が含まれていることもありますので、全てご自身のリスクでこれらをご利用下さい。本情報の中で述べられている意見は、表示の日付のAIゴールド証券(株)の判断であり、予告無しに変更されることがあります。記載内容は同意を得た場合を除き、他社に開示することはできません。お取引にあたっては取引説明書をよく読みご自身の判断で行ってください。

【編集・発行】 AIゴールド証券(株) コンサルティング部 金融商品取引業者 関東財務局長 (金商) 第282号  
加入協会 / 一般社団法人金融先物取引業協会、日本証券業協会  
住所: 東京都中央区日本橋久松町12-8 TEL:03-6861-8181 (直通) E-mail:kawase@aigold.co.jp



大阪取引所 ゴム【逆張り方針】

【6/22~6/26】 \* 予想レンジ 432.0円 ~ 453.0円

\* 予想レンジは26年11月限の値段となります



◆ メインシナリオ ◆

実線は、短期のトレンドを示す5日移動平均線をサポートに、切り返しの動きとなっています。また5日・21日移動平均線はいずれも上昇しており、基調の強さが示されつつあるものと考えます。先週の値動きから導き出した計算値(452.9)では上値を抑えられやすいと考えます。一方、10日移動平均線(432.3)がサポートになると予想しています。

◆ リスクシナリオ ◆

予想レンジの下限(432.0)を下抜けた場合。この場合は6/12安値(424.8)を試す展開が考えられます。

◆ 生ゴム指定倉庫在庫 ◆

指定倉庫	入庫		出庫		在庫		
	5月下旬	6月上旬	5月下旬	6月上旬	5月31日	6月10日	前旬比
東京都	0	0	10	13	24	11	-13
神奈川県	314	840	265	355	4113	4598	485
愛知県	0	32	26	16	89	105	16
兵庫県	269	80	208	202	878	756	-122
合計	583	952	509	586	5104	5470	366

◆ 先週の先限相場表 ◆

日付	始値	高値	安値	終値	前日比	出来高
6月15日	430.0	430.0	430.0	430.0	+2.0	901
6月16日	440.0	440.0	440.0	440.0	+10.0	809
6月17日	445.0	445.0	445.0	445.0	+5.0	500
6月18日	442.0	442.0	442.0	442.0	-3.0	429
6月19日	442.0	442.0	442.0	442.0	0	319

免責事項

AIゴールド証券(株)は、本情報に記載の情報いづれについても、その信頼性、正確性または完全性について保証するものではありません。このような情報にはAIゴールド証券(株)により確認されていない情報が含まれていることもありますので、全てご自身のリスクでこれらをご利用下さい。本情報の中で述べられている意見は、表示の日付のAIゴールド証券(株)の判断であり、予告無しに変更されることがあります。記載内容は同意を得た場合を除き、他社に開示することはできません。お取引にあたっては取引説明書をよく読みご自身の判断で行ってください。

【編集・発行】 AIゴールド証券(株) コンサルティング部 金融商品取引業者 関東財務局長(金商)第282号  
 加入協会/一般社団法人金融先物取引業協会、日本証券業協会  
 住所: 東京都中央区日本橋久松町12-8 TEL:03-6861-8181(直通) E-mail:kawase@aigold.co.jp