

大阪取引所 金【逆張り方針】 【6/29~7/3】 予想レンジ 20,950円 ~ 22,360円



### ◆ メインシナリオ ◆

実線は、短期のトレンドを示す5日移動平均線が抵抗となり、上値の重い動きとなっています。また5日・21日移動平均線はいずれも下降しており、基調の弱さが示されつつあるものと考えます。先週の値動きから導き出した計算値(22,358)では上値を抑えられやすいと考えます。一方、25/11/26安値(20,954)がサポートになると予想しています。

### ◆ リスクシナリオ ◆

予想レンジの下限(20,950)を下抜けた場合。この場合は25/11/19安値(20,295)を試す展開が考えられます。

### ◆ CFTC建玉明細 (NY金) ◆

### ◆ 先週の相場表 ◆

日付	大口投機家		
	買玉	売玉	差引
5月26日	200,704	46,444	154,260
6月2日	206,096	30,076	176,020
6月9日	207,984	34,147	173,837
6月16日	211,127	30,907	180,220
6月23日	208,278	35,394	172,884

日付	始値	高値	安値	終値	前日比	出来高
6月22日	22045	22425	21959	22362	+442	9978
6月23日	22286	22433	21858	21858	-504	9731
6月24日	21771	22025	21471	21720	-138	11471
6月25日	21619	21706	21032	21160	-560	18909
6月26日	21446	21446	21194	21413	発会	10912

#### 免責事項

AIゴールド証券(株)は、本情報に記載の情報いづれについても、その信頼性、正確性または完全性について保証するものではありません。このような情報にはAIゴールド証券(株)により確認されていない情報が含まれていることもありますので、全てご自身のリスクでこれらをご利用下さい。本情報の中で述べられている意見は、表示の日付のAIゴールド証券(株)の判断であり、予告無しに変更されることがあります。記載内容は同意を得た場合を除き、他社に開示することはできません。お取引にあたっては取引説明書をよく読みご自身の判断で行ってください。

【編集・発行】 AIゴールド証券(株) コンサルティング部 金融商品取引業者 関東財務局長(金商)第282号  
加入協会/一般社団法人金融先物取引業協会、日本証券業協会  
住所: 東京都中央区日本橋久松町12-8 TEL:03-6861-8181(直通) E-mail:kawase@aigold.co.jp

大阪取引所 白金【逆張り方針】 [6/29~7/3] 予想レンジ 7,580円 ~8,490円



### ◆ メインシナリオ ◆

実線は、短期のトレンドを示す5日移動平均線が抵抗となり、上値の重い動きとなっています。また5日・21日移動平均線はいずれも下降しており、基調の弱さが示されつつあるものと考えます。先週の値動きから導き出した計算値(8,489)では上値を抑えられやすいと考えます。一方、25/12/5安値(7,582)がサポートになると予想しています。

### ◆ リスクシナリオ ◆

予想レンジの下限(7,580)を下抜けた場合。この場合は25/11/26安値(7,185)を試す展開が考えられます。

### ◆ CFTC建玉明細 (NY白金) ◆

### ◆ 先週の相場表 ◆

日付	大口投機家		
	買玉	売玉	差引
5月26日	25,998	8,340	17,658
6月2日	25,527	8,315	17,212
6月9日	24,826	9,814	15,012
6月16日	23,745	9,137	14,608
6月23日	23,376	8,281	15,095

日付	始値	高値	安値	終値	前日比	出来高
6月22日	8490	8630	8376	8544	+103	2017
6月23日	8528	8660	8228	8230	-314	3029
6月24日	8205	8462	8184	8332	+102	2384
6月25日	8300	8300	7821	7829	-503	4087
6月26日	8099	8099	7821	8011	発会	3691

#### 免責事項

AIゴールド証券(株)は、本情報に記載の情報いづれについても、その信頼性、正確性または完全性について保証するものではありません。このような情報にはAIゴールド証券(株)により確認されていない情報が含まれていることもありますので、全てご自身のリスクでこれらをご利用下さい。本情報の中で述べられている意見は、表示の日付のAIゴールド証券(株)の判断であり、予告無しに変更されることがあります。記載内容は同意を得た場合を除き、他社に開示することはできません。お取引にあたっては取引説明書をよく読みご自身の判断で行ってください。

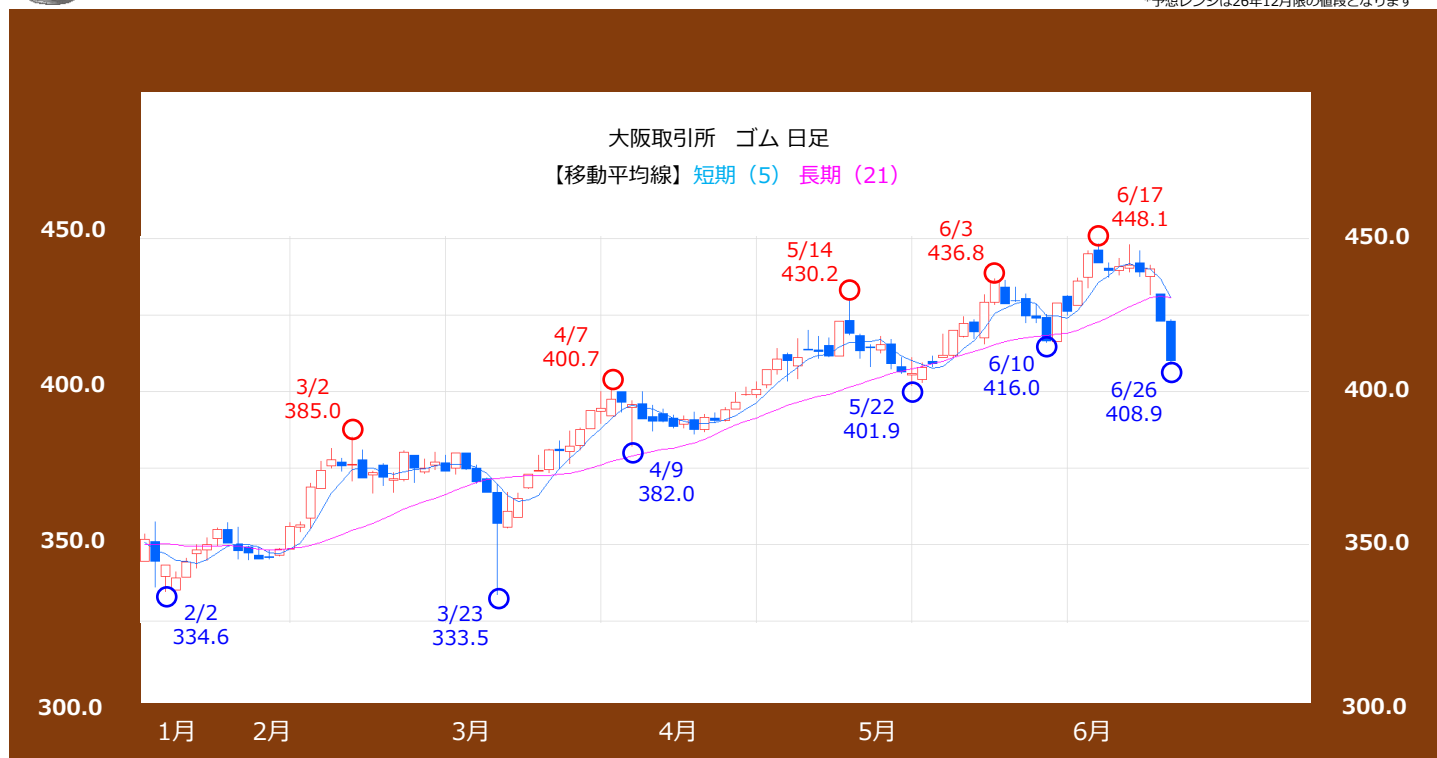
【編集・発行】 AIゴールド証券(株) コンサルティング部 金融商品取引業者 関東財務局長 (金商) 第282号  
加入協会/一般社団法人金融先物取引業協会、日本証券業協会  
住所: 東京都中央区日本橋久松町12-8 TEL:03-6861-8181 (直通) E-mail:kawase@aigold.co.jp



大阪取引所 ゴム【逆張り方針】

【6/29~7/3】 \* 予想レンジ 394.0円 ~ 427.0円

\* 予想レンジは26年12月限の値段となります



### ◆ メインシナリオ ◆

実線は、短期のトレンドを示す5日移動平均線を6/22に下抜け、上値の重い動きとなっています。また5日・21日移動平均線はいずれも下降しており、基調の弱さが示されつつあるものと考えます。先週の値動きから導き出した計算値(426.9)では上値を抑えられやすいと考えます。一方、4/23安値(394.3)がサポートになると予想しています。

### ◆ リスクシナリオ ◆

予想レンジの下限(394.0)を下抜けた場合。この場合は4/9安値(382.0)を試す展開が考えられます。

### ◆ 生ゴム指定倉庫在庫 ◆

指定倉庫	入庫		出庫		在庫		
	5月下旬	6月上旬	5月下旬	6月上旬	5月31日	6月10日	前旬比
東京都	0	0	10	13	24	11	-13
神奈川県	314	840	265	355	4113	4598	485
愛知県	0	32	26	16	89	105	16
兵庫県	269	80	208	202	878	756	-122
合計	583	952	509	586	5104	5470	366

### ◆ 先週の先限相場表 ◆

日付	始値	高値	安値	終値	前日比	出来高
6月22日	442.0	442.0	442.0	442.0	0	409
6月23日	442.0	442.0	442.0	442.0	0	481
6月24日	442.0	442.0	442.0	442.0	0	669
6月25日	430.0	430.0	430.0	430.0	発会	1095
6月26日	420.0	420.0	420.0	420.0	-10.0	1201

#### 免責事項

AIゴールド証券(株)は、本情報に記載の情報いづれについても、その信頼性、正確性または完全性について保証するものではありません。このような情報にはAIゴールド証券(株)により確認されていない情報が含まれていることもありますので、全てご自身のリスクでこれらをご利用下さい。本情報の中で述べられている意見は、表示の日付のAIゴールド証券(株)の判断であり、予告無しに変更されることがあります。記載内容は同意を得た場合を除き、他社に開示することはできません。お取引にあたっては取引説明書をよく読みご自身の判断で行ってください。

【編集・発行】 AIゴールド証券(株) コンサルティング部 金融商品取引業者 関東財務局長(金商)第282号  
 加入協会/一般社団法人金融先物取引業協会、日本証券業協会  
 住所: 東京都中央区日本橋久松町12-8 TEL:03-6861-8181(直通) E-mail:kawase@aigold.co.jp