

大阪取引所 金【逆張り方針】 【7/6~7/10】 予想レンジ 21,540円 ~ 22,840円



### ◆ メインシナリオ ◆

実線は、短期のトレンドを示す5日移動平均線を7/2に上抜け、切り返しの動きとなっています。5日移動平均線は上昇、21日移動平均線は下降しており、方向感の無さが伺え、レンジ内での動きが予想されます。先週の値動きから導き出した計算値(22,838)では上値を抑えられやすいと考えます。一方、7/3安値(21,544)がサポートになると予想しています。

### ◆ リスクシナリオ ◆

予想レンジの下限(21,540)を下抜けた場合。この場合は6/30安値(21,049)を試す展開が考えられます。

### ◆ CFTC建玉明細 (NY金) ◆

### ◆ 先週の相場表 ◆

日付	大口投機家		
	買玉	売玉	差引
6月2日	206,096	30,076	176,020
6月9日	207,984	34,147	173,837
6月16日	211,127	30,907	180,220
6月23日	208,278	35,394	172,884
6月30日	7月7日 8時頃発表予定		

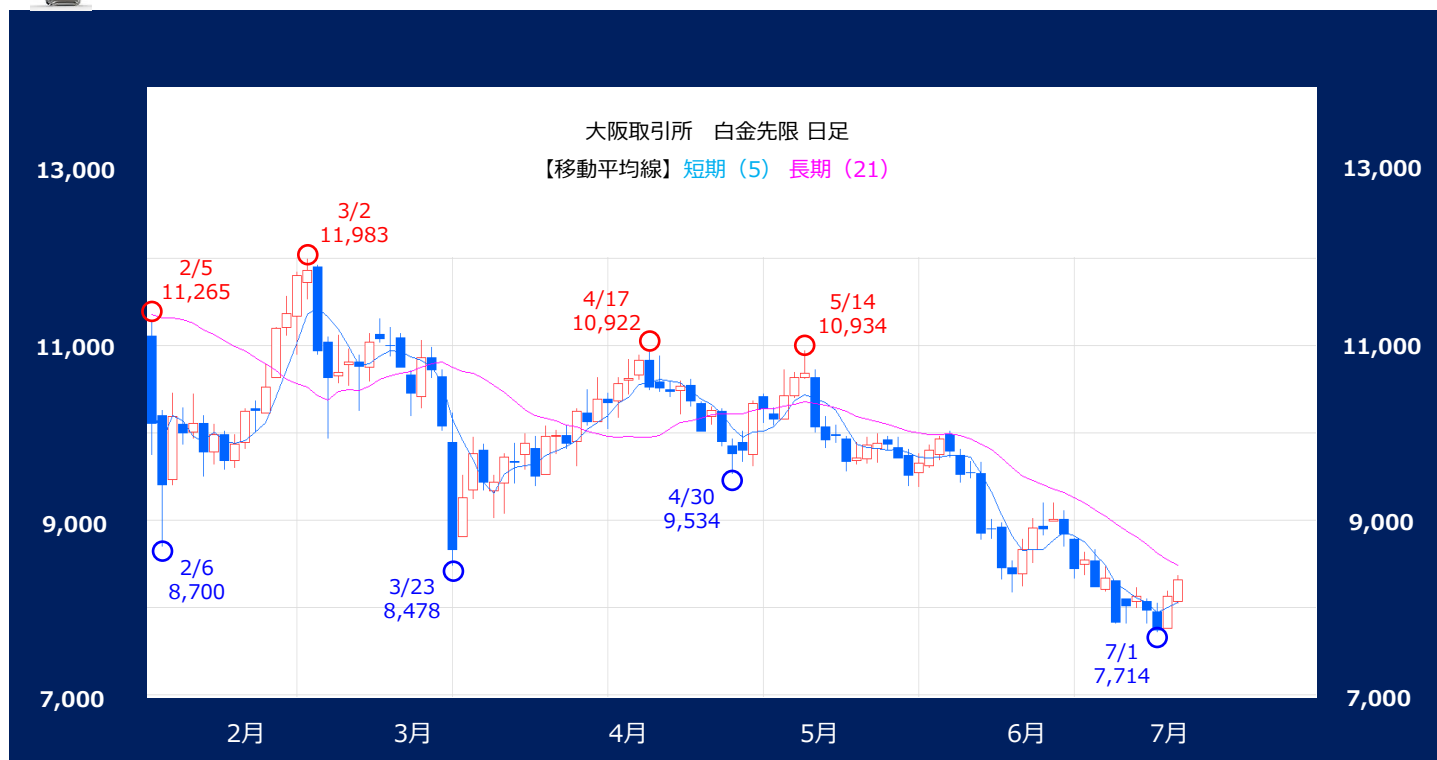
日付	始値	高値	安値	終値	前日比	出来高
6月29日	21430	21791	21396	21632	+219	10434
6月30日	21632	21655	21049	21486	-146	11393
7月1日	21536	21693	21204	21250	-236	8056
7月2日	21260	21970	21237	21721	+471	11619
7月3日	21600	22240	21544	22086	+365	13632

#### 免責事項

AIゴールド証券(株)は、本情報に記載の情報いづれについても、その信頼性、正確性または完全性について保証するものではありません。このような情報にはAIゴールド証券(株)により確認されていない情報が含まれていることもありますので、全てご自身のリスクでこれらをご利用下さい。本情報の中で述べられている意見は、表示の日付のAIゴールド証券(株)の判断であり、予告無しに変更されることがあります。記載内容は同意を得た場合を除き、他社に開示することはできません。お取引にあたっては取引説明書をよく読みご自身の判断で行ってください。

【編集・発行】 AIゴールド証券(株) コンサルティング部 金融商品取引業者 関東財務局長(金商)第282号  
加入協会/一般社団法人金融先物取引業協会、日本証券業協会  
住所: 東京都中央区日本橋久松町12-8 TEL:03-6861-8181(直通) E-mail:kawase@aigold.co.jp

大阪取引所 白金【逆張り方針】 [7/6~7/10] 予想レンジ 8,050円 ~8,710円



◆ メインシナリオ ◆

実線は、短期のトレンドを示す5日移動平均線を7/2に上抜け、切り返しの動きとなっています。5日移動平均線は上昇、21日移動平均線は下降しており、方向感の無さが伺え、レンジ内での動きが予想されます。先週の値動きから導き出した計算値(8,708)では上値を抑えられやすいと考えます。一方、5日移動平均線(8,050)がサポートになると予想しています。

◆ リスクシナリオ ◆

予想レンジの下限(8,050)を下抜けた場合。この場合は7/2安値(7,755)を試す展開が考えられます。

◆ CFTC建玉明細 (NY白金) ◆

◆ 先週の相場表 ◆

日付	大口投機家		
	買玉	売玉	差引
6月2日	25,527	8,315	17,212
6月9日	24,826	9,814	15,012
6月16日	23,745	9,137	14,608
6月23日	23,376	8,281	15,095
6月30日	7月7日 8時頃発表予定		

日付	始値	高値	安値	終値	前日比	出来高
6月29日	8060	8227	7993	8120	+109	3808
6月30日	8067	8092	7820	7970	-150	3289
7月1日	7944	8043	7714	7736	-234	3395
7月2日	7758	8180	7755	8119	+383	3444
7月3日	8060	8365	8047	8305	+186	3158

免責事項

AIゴールド証券(株)は、本情報に記載の情報いづれについても、その信頼性、正確性または完全性について保証するものではありません。このような情報にはAIゴールド証券(株)により確認されていない情報が含まれていることもありますので、全てご自身のリスクでこれらをご利用下さい。本情報の中で述べられている意見は、表示の日付のAIゴールド証券(株)の判断であり、予告無しに変更されることがあります。記載内容は同意を得た場合を除き、他社に開示することはできません。お取引にあたっては取引説明書をよく読みご自身の判断で行ってください。

【編集・発行】 AIゴールド証券(株) コンサルティング部 金融商品取引業者 関東財務局長(金商)第282号  
 加入協会/一般社団法人金融先物取引業協会、日本証券業協会  
 住所: 東京都中央区日本橋久松町12-8 TEL:03-6861-8181(直通) E-mail:kawase@aigold.co.jp



大阪取引所 ゴム【逆張り方針】

【7/6~7/10】 \* 予想レンジ 405.0円 ~ 425.0円

\*予想レンジは26年12月限の値段となります



### ◆ メインシナリオ ◆

実線は、短期のトレンドを示す5日移動平均線が抵抗となり、上値の重い動きとなっています。また5日・21日移動平均線はいずれも下降しており、基調の弱さが示されつつあるものと考えます。先週の値動きから導き出した計算値(424.9)では上値を抑えられやすいと考えます。一方、節目405円がサポートになると予想しています。

### ◆ リスクシナリオ ◆

予想レンジの下限(405.0)を下抜けた場合。この場合は4/27安値(397.9)を試す展開が考えられます。

### ◆ 生ゴム指定倉庫在庫 ◆

指定倉庫	入庫		出庫		在庫		
	6月上旬	6月中旬	6月上旬	6月中旬	6月10日	6月20日	前旬比
東京都	0	5	13	12	11	4	-7
神奈川県	840	378	355	479	4598	4497	-101
愛知県	32	18	16	12	105	111	6
兵庫県	80	62	202	138	756	680	-76
合計	952	463	586	641	5470	5292	-178

### ◆ 先週の先限相場表 ◆

日付	始値	高値	安値	終値	前日比	出来高
6月29日	418.0	418.0	418.0	418.0	-2.0	1068
6月30日	418.0	418.0	418.0	418.0	0	719
7月1日	418.0	418.0	418.0	418.0	0	898
7月2日	414.0	414.0	414.0	414.0	-4.0	934
7月3日	414.0	414.0	414.0	414.0	0	728

#### 免責事項

AIゴールド証券(株)は、本情報に記載の情報いづれについても、その信頼性、正確性または完全性について保証するものではありません。このような情報にはAIゴールド証券(株)により確認されていない情報が含まれていることもありますので、全てご自身のリスクでこれらをご利用下さい。本情報の中で述べられている意見は、表示の日付のAIゴールド証券(株)の判断であり、予告無しに変更されることがあります。記載内容は同意を得た場合を除き、他社に開示することはできません。お取引にあたっては取引説明書をよく読みご自身の判断で行ってください。

【編集・発行】 AIゴールド証券(株) コンサルティング部 金融商品取引業者 関東財務局長(金商)第282号  
 加入協会/一般社団法人金融先物取引業協会、日本証券業協会  
 住所: 東京都中央区日本橋久松町12-8 TEL:03-6861-8181(直通) E-mail:kawase@aigold.co.jp