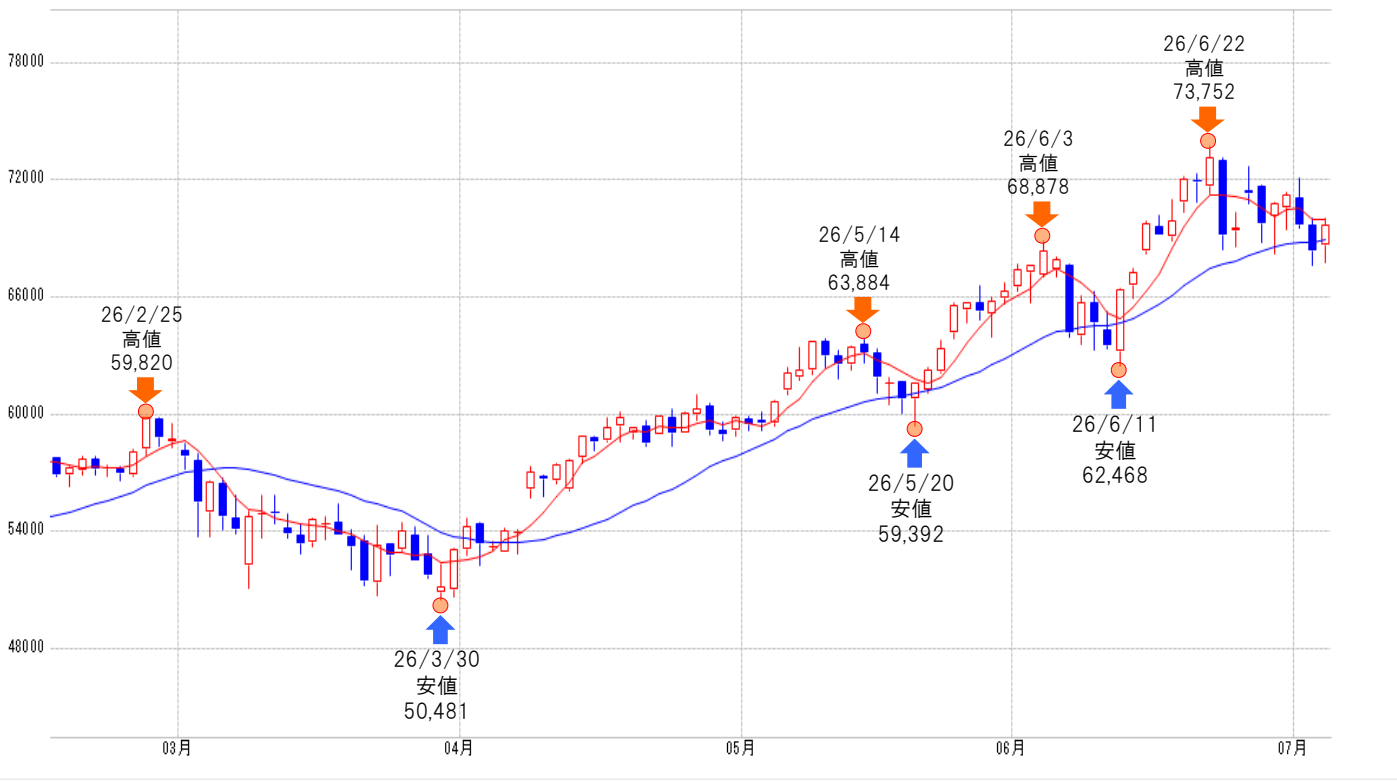


日経225(つなぎ)【逆張り方針】

予想レンジ ▶ 67,500~71,500

日経225(つなぎ) [日足] 移動平均線: -短期(5) -長期(21)



メインシナリオ

実線は、短期のトレンドを示す5日移動平均線を7/1に下抜け、上値の重い動きとなっています。5日移動平均線は下降、21日移動平均線は上昇しており、方向感の無さが伺え、レンジ内での動きが予想されます。節目71,500円では上値を抑えられやすいと考えます。一方、先週の値動きから導き出した計算値(67,516)がサポートになると予想しています。

リスクシナリオ

予想レンジの下限(67,500)を下抜けた場合。この場合は6/12安値(65,947)を試す展開が考えられます。

先週の主な国内経済指標

| 発表時刻 | イベント | 結果 |
|-----------|------------------|--------|
| 6/30 8:30 | 5月失業率 | 2.50% |
| 6/30 8:30 | 5月有効求人倍率 | 1.17 |
| 6/30 8:50 | 5月鉱工業生産・速報値(前年比) | -1.70% |

先週の相場表

| 日付 | 始値 | 高値 | 安値 | 終値 | 前日比 | 金利 | 配当 |
|------|-------|-------|-------|-------|-------|------|----|
| 6/29 | 70133 | 70830 | 68167 | 70812 | 1132 | -193 | 0 |
| 6/30 | 70550 | 71359 | 69464 | 71225 | 413 | -195 | 0 |
| 7/1 | 71040 | 72069 | 69540 | 69666 | -1559 | -572 | 0 |
| 7/2 | 69684 | 70021 | 67615 | 68341 | -1325 | -187 | 0 |
| 7/3 | 68650 | 70014 | 67760 | 69682 | 1341 | -190 | 0 |

今週の主な国内経済指標

| 発表時刻 | イベント | 予想 |
|-----------|------------------|----|
| 7/7 14:00 | 5月景気先行指数(CI)・速報値 | - |
| 7/7 14:00 | 5月景気一致指数(CI)・速報値 | - |
| 7/10 8:50 | 6月国内企業物価指数(前年比) | - |

免責事項
AIゴールド証券(株)は、本情報に記載の情報がいずれについても、その信頼性、正確性または完全性について保証するものではありません。このような情報にはAIゴールド証券(株)により確認されていない情報が含まれていることもありますので、全てご自身のリスクでこれらをご利用下さい。本情報の中で述べられている意見は、表示の日付のAIゴールド証券(株)の判断であり、予告無しに変更されることがあります。記載内容は同意を得た場合を除き、他社に開示することはできません。お取引にあたっては取引説明書をよく読みご自身の判断で行ってください。



NYダウ(つなぎ)【逆張り方針】



予想レンジ ▶ 52,200~53,500

NYダウ(つなぎ) [日足]

移動平均線: -短期(5) -長期(21)



メインシナリオ

実線は、短期のトレンドを示す5日移動平均線を6/29に上抜け、切り返しの動きとなっています。また5日・21日移動平均線はいずれも上昇しており、基調の強さが示されつつあるものと考えます。先週の値動きから導き出した計算値(53,478)では上値を抑えられやすいと考えます。一方、7/2安値(52,219)がサポートになると予想しています。

リスクシナリオ

予想レンジの下限(52,200)を下抜けた場合。この場合は6/26安値(51,645)を試す展開が考えられます。

先週の主な国内経済指標

| 発表時刻 | イベント | 結果 |
|-----------|--------------|-------|
| 7/1 22:45 | 6月製造業PMI、改定値 | 53.9 |
| 7/1 23:00 | 6月ISM製造業景況指数 | 53.3 |
| 7/2 21:30 | 6月失業率 | 4.20% |

先週の相場表

| 日付 | 始値 | 高値 | 安値 | 終値 | 前日比 | 金利 | 配当 |
|------|-------|-------|-------|-------|-----|------|-----|
| 6/29 | 52039 | 52334 | 51907 | 52233 | 420 | -70 | 45 |
| 6/30 | 52179 | 52390 | 52038 | 52312 | 79 | -70 | 0 |
| 7/1 | 52211 | 52735 | 52033 | 52313 | 1 | -212 | 57 |
| 7/2 | 52280 | 52876 | 52219 | 52838 | 525 | -71 | 114 |
| 7/3 | 52872 | 53079 | 52760 | 52849 | 11 | -71 | 0 |

今週の主な国内経済指標

| 発表時刻 | イベント | 予想 |
|-----------|-----------------|----|
| 7/6 22:45 | 6月ISM非製造業景況指数 | - |
| 7/7 21:30 | 5月貿易収支 | - |
| 7/9 23:00 | 6月中古住宅販売件数(前月比) | - |

免責事項
AIゴールド証券(株)は、本情報に記載の情報がずれについても、その信頼性、正確性または完全性について保証するものではありません。このような情報にはAIゴールド証券(株)により確認されていない情報が含まれていることでもあります。全てご自身のリスクでこれらをご利用下さい。本情報の中で述べられている意見は、表示の日付のAIゴールド証券(株)の判断であり、予告無しに変更されることがあります。記載内容は同意を得た場合を除き、他社に開示することはできません。お取引にあたっては取引説明書をよく読みご自身の判断で行ってください。