



米ドル/円 【逆張り方針】



予想レンジ ▶ 156.80~159.20



メインシナリオ

実線は、短期のトレンドを示す5日移動平均線を1/16に下抜け、上値の重い動きとなっています。相対力指数(RSI・14日)は買われ過ぎ水準の77.03%から下降しており、上昇基調の衰えが示されつつあるものと考えます。先週の値動きから導き出した計算値(159.19)では上値を抑えられやすいと考えます。一方、1/9安値(156.82)がサポートになると予想しています。

リスクシナリオ

予想レンジの下限(156.80)を下抜けた場合。この場合は12/30安値(155.73)を試す展開が考えられます。

先週の経済指標

発表時刻	イベント	結果
1/13 22:30	12月消費者物価指数(前年比)	2.70%
1/14 22:30	1月生産者物価指数(前年比)	3.00%
1/14 22:30	11月小売売上高(前月比)	0.60%

先週の相場表

日付	始値	高値	安値	終値	前日比	SW
1/12	158.1	158.215	157.52	158.155	0.255	134
1/13	158.13	159.2	157.89	159.19	1.035	135
1/14	159.14	159.46	158.095	158.52	-0.670	532
1/15	158.32	158.895	158.22	158.665	0.145	0
1/16	158.605	158.72	157.805	158.1	-0.565	134

今週の経済指標

発表時刻	イベント	予想
1/22 22:30	第3四半期GDP(前年比)	4.30%
1/22 22:30	11月個人消費支出(前年比)	-
1/23 23:45	1月製造業PMI	-

免責事項

AIゴールド証券(株)は、本情報に記載の情報がいずれについても、その信頼性、正確性または完全性について保証するものではありません。このような情報にAIゴールド証券(株)により確認されていない情報が含まれていることもありますので、全てご自身のリスクでこれらをご利用下さい。本情報の中で述べられている意見は、表示の日付のAIゴールド証券(株)の判断であり、予告無しに変更されることがあります。記載内容は同意を得た場合を除き、他社に開示することはできません。お取引にあたっては取引説明書をよく読みご自身の判断で行ってください。

【編集・発行】AIゴールド証券(株) コンサルティング部 金融商品取引業者 関東財務局長(金商)第282号 加入協会/一般社団法人金融先物取引業協会、日本証券業協会  
住所: 東京都中央区日本橋久松町12-8 TEL:03-6861-8181(直通) E-mail:kawase@aigold.co.jp



ユーロ/円 【逆張り方針】



予想レンジ ▶ 182.30~184.80

ユーロ/円 [日足]

移動平均線: -短期(5) -長期(21)



メインシナリオ

実線は、短期のトレンドを示す5日移動平均線を1/15に下抜け、上値の重い動きとなっています。5日移動平均線は下降、21日移動平均線は上昇しており、方向感の無さが伺え、レンジ内での動きが予想されます。先週の値動きから導き出した計算値(184.77)では上値を抑えられやすいと考えます。一方、12/18安値(182.30)がサポートになると予想しています。

リスクシナリオ

予想レンジの下限(182.30)を下抜けた場合。この場合は12/9安値(181.37)を試す展開が考えられます。

先週の経済指標

発表時刻	イベント	結果
1/15 19:00	11月鉱工業生産(前年比)	2.50%
1/15 19:00	11月貿易収支(季調済)	107億EUR
-	-	-

先週の相場表

日付	始値	高値	安値	終値	前日比	SW
1/12	183.81	184.67	183.75	184.535	0.815	71
1/13	184.445	185.545	184.28	185.35	0.815	71
1/14	185.285	185.575	184.265	184.565	-0.785	284
1/15	184.305	184.605	183.85	184.205	-0.360	0
1/16	184.1	184.19	183.2	183.4	-0.805	72

今週の経済指標

発表時刻	イベント	予想
1/20 19:00	1月ZEW景況感指数	-
1/20 18:00	1月製造業PMI	-
1/20 18:00	1月サービス業PMI	-

免責事項

AIゴールド証券(株)は、本情報に記載の情報いづれについても、その信頼性、正確性または完全性について保証するものではありません。このような情報にAIゴールド証券(株)により確認されていない情報が含まれていることもありますので、全てご自身のリスクでこれらをご利用下さい。本情報の中で述べられている意見は、表示の日付のAIゴールド証券(株)の判断であり、予告無しに変更されることがあります。記載内容は同意を得た場合を除き、他社に開示することはできません。お取引にあたっては取引説明書をよく読みご自身の判断で行ってください。

【編集・発行】AIゴールド証券(株) コンサルティング部 金融商品取引業者 関東財務局長(金商)第282号 加入協会/一般社団法人金融先物取引業協会、日本証券業協会  
住所: 東京都中央区日本橋久松町12-8 TEL:03-6861-8181(直通) E-mail:kawase@aigold.co.jp



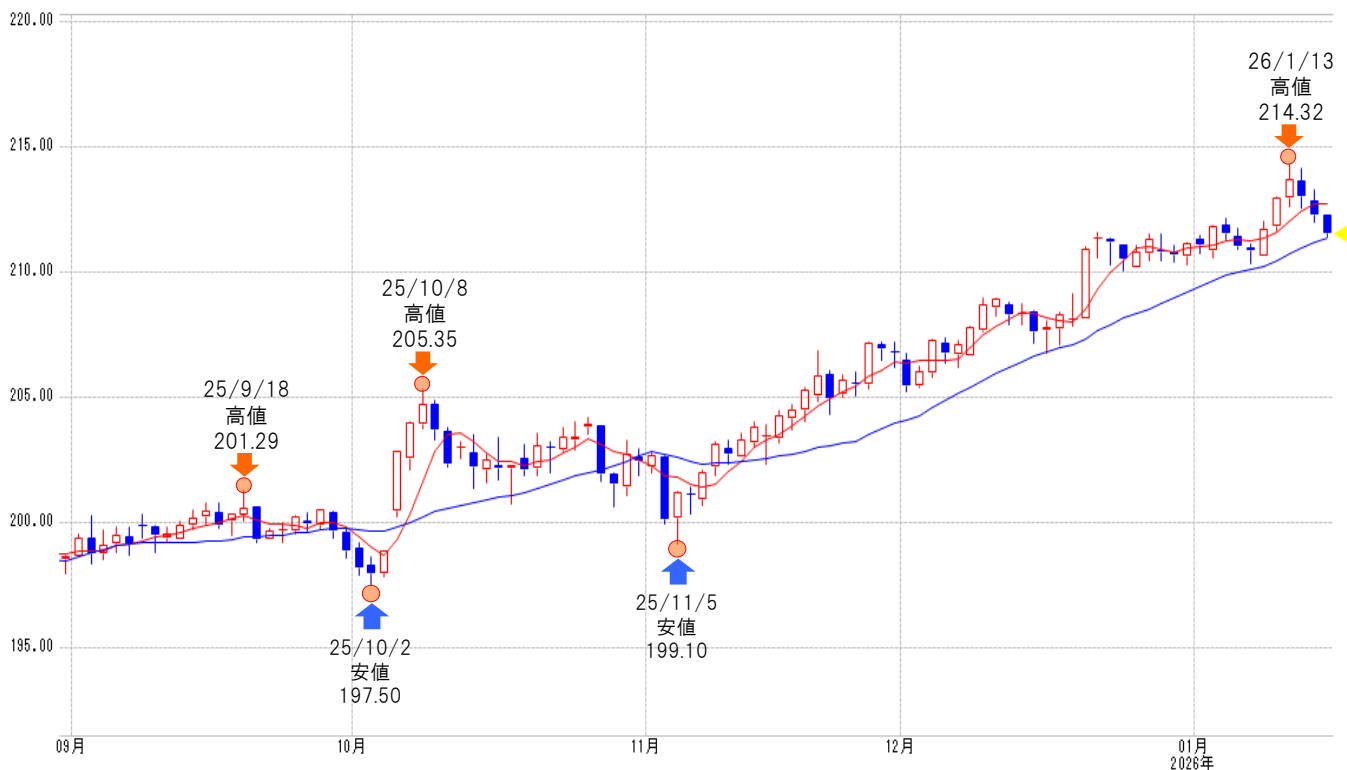
ポンド/円 【逆張り方針】



予想レンジ ▶ 209.50~212.70

ポンド/円 [日足]

移動平均線: -短期(5) -長期(21)



メインシナリオ

実線は、短期のトレンドを示す5日移動平均線を1/15に下抜け、上値の重い動きとなっています。5日移動平均線は下降、21日移動平均線は上昇しており、方向感の無さが伺え、レンジ内での動きが予想されます。5日移動平均線(212.70)では上値を抑えられやすいと考えます。一方、先週の値動きから導き出した計算値(209.51)がサポートになると予想しています。

リスクシナリオ

予想レンジの下限(209.50)を下抜けた場合。この場合は12/19安値(208.13)を試す展開が考えられます。

先週の経済指標

発表時刻	イベント	結果
1/15 16:00	11月月次GDP(前月比)	0.30%
1/15 16:00	11月鉱工業生産(前年比)	2.30%
1/15 16:00	11月製造業生産指数(前月比)	2.10%

先週の相場表

日付	始値	高値	安値	終値	前日比	SW
1/12	211.81	213.03	211.64	212.96	1.27	181
1/13	212.95	214.32	212.64	213.68	0.72	183
1/14	213.65	214.13	212.54	213.04	-0.64	723
1/15	212.84	213.32	212	212.3	-0.74	0
1/16	212.29	212.3	211.4	211.54	-0.76	183

今週の経済指標

発表時刻	イベント	予想
1/20 16:00	12月失業率	-
1/20 16:00	12月消費者物価指数(前年比)	-
1/23 16:00	12月小売売上高(前年比)	-

免責事項  
 AIゴールド証券(株)は、本情報に記載の情報いづれについても、その信頼性、正確性または完全性について保証するものではありません。このような情報にAIゴールド証券(株)により確認されていない情報が含まれていることもありますので、全てご自身のリスクでこれらをご利用下さい。本情報の中で述べられている意見は、表示の日付のAIゴールド証券(株)の判断であり、予告無しに変更されることがあります。記載内容は同意を得た場合を除き、他社に開示することはできません。お取引にあたっては取引説明書をよく読みご自身の判断で行ってください。  
 【編集・発行】AIゴールド証券(株) コンサルティング部 金融商品取引業者 関東財務局長(金商)第282号 加入協会/一般社団法人金融先物取引業協会、日本証券業協会  
 住所: 東京都中央区日本橋久松町12-8 TEL:03-6861-8181(直通) E-mail:kawase@aigold.co.jp

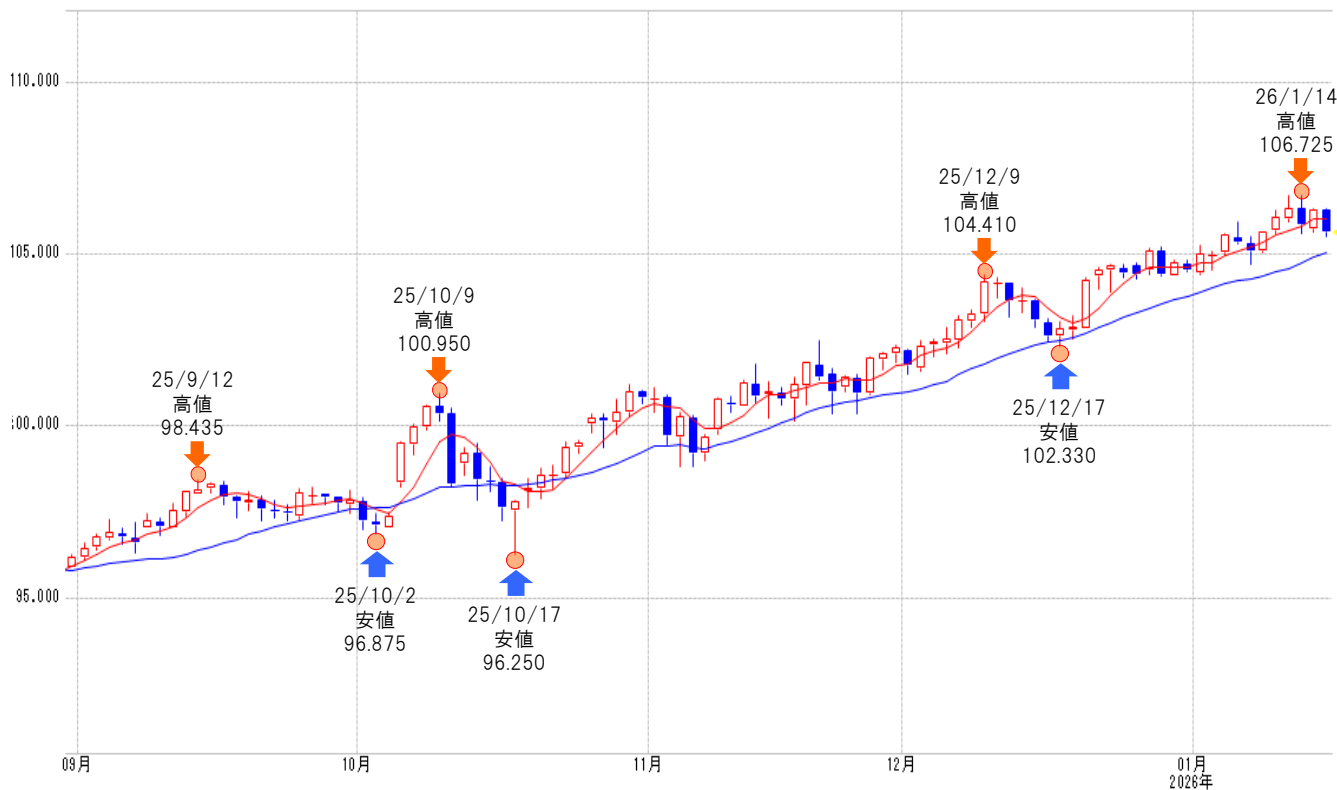


豪ドル/円 【逆張り方針】

予想レンジ ▶ 104.70~106.40

豪ドル/円 [日足]

移動平均線: -短期(5) -長期(21)



メインシナリオ

実線は、短期のトレンドを示す5日移動平均線を1/16に下抜け、上値の重い動きとなっています。相対力指数(RSI・14日)は買われ過ぎ水準の78.55%から下降しており、上昇基調の衰えが示されつつあるものと考えます。先週の値動きから導き出した計算値(106.38)では上値を抑えられやすいと考えます。一方、1/8安値(104.71)がサポートになると予想しています。

リスクシナリオ

予想レンジの下限(104.70)を下抜けた場合。この場合は12/23安値(103.88)を試す展開が考えられます。

先週の経済指標

発表時刻	イベント	結果
1/13 8:30	1月消費者信頼感指数	92.9
-	-	-
-	-	-

先週の相場表

日付	始値	高値	安値	終値	前日比	SW
1/12	105.685	106.3	105.595	106.1	0.465	83
1/13	106.04	106.71	105.945	106.36	0.260	83
1/14	106.35	106.725	105.595	105.9	-0.460	335
1/15	105.735	106.345	105.67	106.28	0.380	0
1/16	106.28	106.32	105.53	105.645	-0.635	83

今週の経済指標

発表時刻	イベント	予想
1/22 9:30	12月新規雇用者数	-
1/22 9:30	12月失業率	-
-	-	-

免責事項

AIゴールド証券(株)は、本情報に記載の情報がずれについても、その信頼性、正確性または完全性について保証するものではありません。このような情報にAIゴールド証券(株)により確認されていない情報が含まれていることもありますので、全てご自身のリスクでこれらをご利用下さい。本情報の中で述べられている意見は、表示の日付のAIゴールド証券(株)の判断であり、予告無しに変更されることがあります。記載内容は同意を得た場合を除き、他社に開示することはできません。お取引にあたっては取引説明書をよく読みご自身の判断で行ってください。

【編集・発行】AIゴールド証券(株) コンサルティング部 金融商品取引業者 関東財務局長(金商)第282号 加入協会/一般社団法人金融先物取引業協会、日本証券業協会  
住所: 東京都中央区日本橋久松町12-8 TEL:03-6861-8181(直通) E-mail:kawase@aigold.co.jp



トルコリラ/円 【逆張り方針】

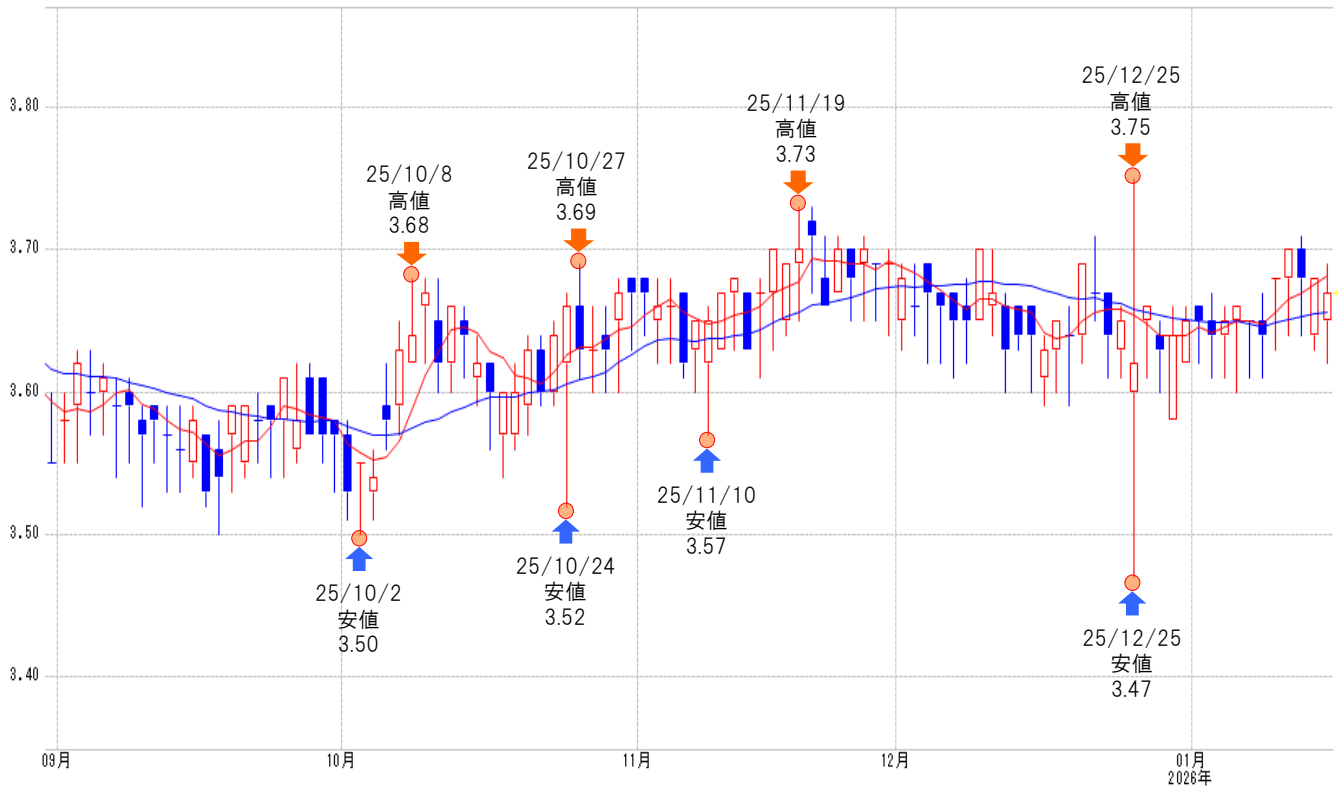


予想レンジ ▶

3.60~3.80

トルコ/円 [日足]

移動平均線: -短期(5) -長期(21)



メインシナリオ

実線は、短期のトレンドを示す5日移動平均線を1/16に下抜け、上値の重い動きとなっています。5日・21日移動平均線は収束しており、方向感の無さが伺え、レンジ内での動きが予想されます。先週の値動きから導き出した計算値(3.72)では上値を抑えられやすいと考えます。一方、1/9安値(3.61)がサポートになると予想しています。

リスクシナリオ

予想レンジの下限(3.60)を下抜けた場合。この場合は先週の値動きから導き出した計算値の下限(3.54)を試す展開が考えられます。

先週の経済指標

発表時刻	イベント	結果
1/13 16:00	11月経常収支	-40.0億USD
-	-	-
-	-	-

先週の相場表

日付	始値	高値	安値	終値	前日比	SW
1/12	3.68	3.68	3.63	3.68	0.040	27
1/13	3.68	3.7	3.64	3.7	0.020	27
1/14	3.7	3.71	3.64	3.68	-0.020	110
1/15	3.64	3.68	3.63	3.68	0.000	0
1/16	3.65	3.69	3.62	3.67	-0.010	26

今週の経済指標

発表時刻	イベント	予想
1/22 20:00	トルコ中銀政策金利	-
-	-	-
-	-	-

免責事項  
 AIゴールド証券(株)は、本情報に記載の情報がいずれについても、その信頼性、正確性または完全性について保証するものではありません。このような情報にAIゴールド証券(株)により確認されていない情報が含まれていることもありますので、全てご自身のリスクでこれらをご利用下さい。本情報の中で述べられている意見は、表示の日付のAIゴールド証券(株)の判断であり、予告無しに変更されることがあります。記載内容は同意を得た場合を除き、他社に開示することはできません。お取引にあたっては取引説明書をよく読みご自身の判断で行ってください。  
 【編集・発行】AIゴールド証券(株) コンサルティング部 金融商品取引業者 関東財務局長(金商)第282号 加入協会/一般社団法人金融先物取引業協会、日本証券業協会  
 住所: 東京都中央区日本橋久松町12-8 TEL:03-6861-8181(直通) E-mail:kawase@aigold.co.jp

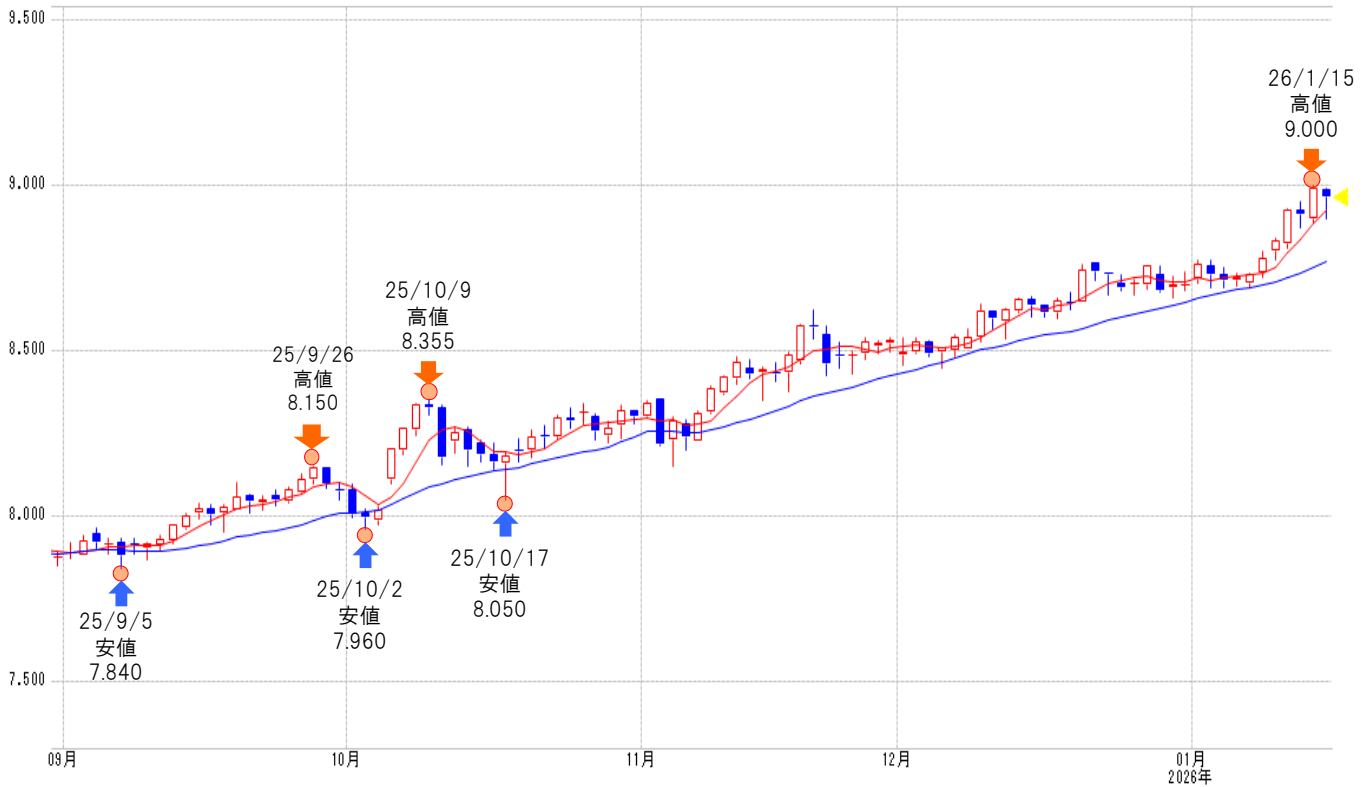


メキシコペソ/円 【逆張り方針】

予想レンジ ▶ 8.810~9.060

メキシコ/円 [日足]

移動平均線: -短期(5) -長期(21)



メインシナリオ

実線は、短期のトレンドを示す5日移動平均線をサポートに、切り返しの動きとなっています。また5日・21日移動平均線はいずれも上昇しており、基調の強さが示されつつあるものと考えます。先週の値動きから導き出した計算値(9.055)では上値を抑えられやすいと考えます。一方、1/13安値(8.810)がサポートになると予想しています。

リスクシナリオ

予想レンジの下限(8.810)を下抜けた場合。この場合は1/9安値(8.720)を試す展開が考えられます。

先週の経済指標

発表 時刻	イベント	結果
-	-	-
-	-	-
-	-	-

先週の相場表

日付	始値	高値	安値	終値	前日比	SW
1/12	8.8	8.84	8.775	8.83	0.050	125
1/13	8.825	8.93	8.81	8.925	0.095	127
1/14	8.925	8.95	8.87	8.91	-0.015	523
1/15	8.9	9	8.885	8.99	0.080	136
1/16	8.985	8.99	8.9	8.965	-0.025	0

今週の経済指標

発表 時刻	イベント	予想
-	-	-
-	-	-
-	-	-

免責事項  
 AIゴールド証券(株)は、本情報に記載の情報がいずれについても、その信頼性、正確性または完全性について保証するものではありません。このような情報にAIゴールド証券(株)により確認されていない情報が含まれていることもありますので、全てご自身のリスクでこれらをご利用下さい。本情報の中で述べられている意見は、表示の日付のAIゴールド証券(株)の判断であり、予告無しに変更されることがあります。記載内容は同意を得た場合を除き、他社に開示することはできません。お取引にあたっては取引説明書をよく読みご自身の判断で行ってください。  
 【編集・発行】AIゴールド証券(株) コンサルティング部 金融商品取引業者 関東財務局長(金商)第282号 加入協会/一般社団法人金融先物取引業協会、日本証券業協会  
 住所: 東京都中央区日本橋久松町12-8 TEL:03-6861-8181(直通) E-mail:kawase@aigold.co.jp



ランド/円 【逆張り方針】

🔴 予想レンジ ▶ 9.500~9.720

ランド/円 [日足]

移動平均線: -短期(5) -長期(21)



メインシナリオ

実線は、短期のトレンドを示す5日移動平均線を1/16に下抜け、上値の重い動きとなっています。相対力指数(RSI・14日)は買われ過ぎ水準の76.59%から下降しており、上昇基調の衰えが示されつつあるものと考えます。1/15高値(9.720)では上値を抑えられやすいと考えます。一方、先週の値動きから導き出した計算値(9.505)がサポートになると予想しています。

リスクシナリオ

予想レンジの下限(9.500)を下抜けた場合。この場合は12/31安値(9.410)を試す展開が考えられます。

先週の経済指標

発表 時刻	イベント	結果
-	-	-
-	-	-
-	-	-

先週の相場表

日付	始値	高値	安値	終値	前日比	SW
1/12	9.6	9.66	9.565	9.65	0.09	147
1/13	9.65	9.71	9.63	9.71	0.060	136
1/14	9.71	9.745	9.625	9.665	-0.045	579
1/15	9.65	9.72	9.64	9.715	0.050	0
1/16	9.705	9.71	9.6	9.63	-0.08	136

今週の経済指標

発表 時刻	イベント	予想
1/21 17:00	12月消費者物価指数(前年比)	-
1/21 20:00	11月小売売上高(前年比)	-
-	-	-