

米ドル/円 【逆張り方針】

予想レンジ ▶ 152.80~156.50



メイン
シナリオ

実線は、短期のトレンドを示す5日移動平均線を1/23に下抜け、上値の重い動きとなっています。また5日・21日移動平均線はいずれも下降しており、基調の弱さが示されつつあるものと考えます。先週の値動きから導き出した計算値(156.49)では上値を抑えられやすいと考えます。一方、11/7安値(152.82)がサポートになると予想しています。

リスク
シナリオ

予想レンジの下限(152.80)を下抜けた場合。この場合は10/22安値(151.48)を試す展開が考えられます。

先週の経済指標

発表 時刻	イベント	結果
1/22 22:30	第3四半期GDP(前年比)	4.40%
1/22 22:30	11月個人消費支出(前年比)	2.80%
1/23 23:45	1月製造業PMI	51.9

先週の相場表

日付	始値	高値	安値	終値	前日比	SW
1/19	157.94	158.165	157.41	158.135	0.035	135
1/20	158.13	158.61	157.45	158.17	0.035	137
1/21	158.135	158.525	157.735	158.33	0.160	399
1/22	158.305	158.945	158.175	158.44	0.110	134
1/23	158.435	159.235	155.685	155.83	-2.610	134

今週の経済指標

発表 時刻	イベント	予想
1/29 4:00	FOMC政策金利発表	3.50~3.75%
1/29 22:30	11月貿易収支	-446億USD
1/29 22:30	12月消費者物価指数(前年比)	-

免責事項
AIゴールド証券(株)は、本情報に記載の情報がいずれについても、その信頼性、正確性または完全性について保証するものではありません。このような情報にAIゴールド証券(株)により確認されていない情報が含まれていることもありますので、全てご自身のリスクでこれらをご利用下さい。本情報の中で述べられている意見は、表示の日付のAIゴールド証券(株)の判断であり、予告無しに変更されることがあります。記載内容は同意を得た場合を除き、他社に開示することはできません。お取引にあたっては取引説明書をよく読みご自身の判断で行ってください。
【編集・発行】AIゴールド証券(株) コンサルティング部 金融商品取引業者 関東財務局長(金商)第282号 加入協会／一般社団法人金融先物取引業協会、日本証券業協会
住所: 東京都中央区日本橋久松町12-8 TEL:03-6861-8181(直通) E-mail:kawase@aigold.co.jp

ユーロ/円【逆張り方針】

予想レンジ ▶ 181.30~185.40



メインシナリオ

実線は、短期のトレンドを示す5日移動平均線を1/23に下抜け、上値の重い動きとなっています。また相対力指数(RSI・14日)は逆行現象を示しており、上昇基調の衰えが示されつつあるものと考えます。先週の値動きから導き出した計算値(185.39)では上値を抑えられやすいと考えます。一方、12/9安値(181.37)がサポートになると予想しています。

リスクシナリオ

予想レンジの下限(181.30)を下抜けた場合。この場合は11/21安値(179.76)を試す展開が考えられます。

先週の経済指標

発表 時刻	イベント	結果
1/20 19:00	1月ZEW景況感指数	40.8
1/23 18:00	1月製造業PMI	49.4
1/23 18:00	1月サービス業PMI	51.9

今週の経済指標

発表 時刻	イベント	予想
1/29 19:00	1月経済信頼感	96.8
1/30 19:00	第3四半期GDP(前年比)	1.30%
1/30 19:00	12月失業率	-

先週の相場表

日付	始値	高値	安値	終値	前日比	SW
1/19	182.935	184.165	182.78	184.16	0.760	73
1/20	184.11	185.485	183.76	185.47	1.310	74
1/21	185.375	185.545	184.83	185.05	-0.420	210
1/22	185.055	186.24	184.8	186.2	1.150	72
1/23	186.25	186.875	183.8	184.165	-2.035	74

ポンド/円 【逆張り方針】

予想レンジ ▶ 208.50~212.80



メインシナリオ

実線は、短期のトレンドを示す5日移動平均線を1/23に下抜け、上値の重い動きとなっています。また相対力指数(RSI・14日)は逆行現象を示しており、上昇基調の衰えが示されつつあるものと考えます。5日移動平均線(212.79)では上値を抑えられやすいと考えます。一方、先週の値動きから導き出した計算値(208.51)がサポートになると予想しています。

リスクシナリオ

予想レンジの下限(208.50)を下抜けた場合。この場合は12/16安値(206.77)を試す展開が考えられます。

先週の経済指標

発表 時刻	イベント	結果
1/20 16:00	12月失業率	4.40%
1/20 16:00	12月消費者物価指数(前年比)	3.40%
1/23 16:00	12月小売売上高(前年比)	2.50%

今週の経済指標

発表 時刻	イベント	予想
1/30 16:00	12月消費者信用残高	-
-	-	-
-	-	-

先週の相場表

日付	始値	高値	安値	終値	前日比	SW
1/19	210.77	212.41	210.71	212.32	0.78	184
1/20	212.38	213.49	211.84	212.6	0.28	185
1/21	212.6	212.75	211.6	212.63	0.03	540
1/22	212.71	213.97	212.41	213.94	1.31	184
1/23	213.85	214.88	212.1	212.45	-1.49	187



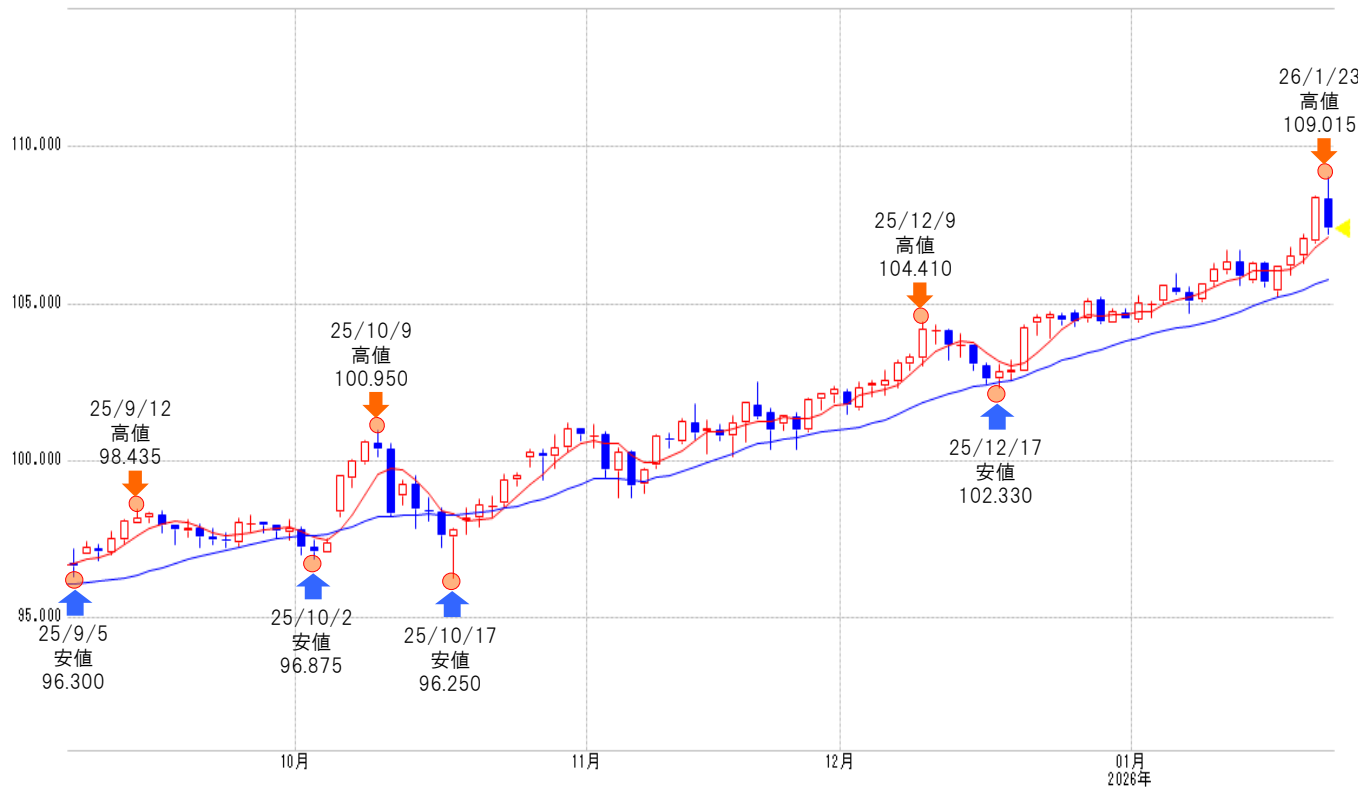
豪ドル/円 【逆張り方針】



予想レンジ ▶104.30~108.20

豪ドル/円 (日足)

移動平均線: -短期(5) -長期(21)



メイン
シナリオ



実線は、上髭の長い陰線を付け、一段の上昇に抵抗を見せる動きとなっています。また相対力指数(RSI・14日)は逆行現象を示しており、上昇基調の衰えが示されつつあるものと考えます。先週の値動きから導き出した計算値(108.18)では上値を抑えられやすいと考えます。一方、12/25安値(104.30)がサポートになると予想しています。

リスク
シナリオ



予想レンジの下限(104.30)を下抜けた場合。この場合は12/19安値(102.83)を試す展開が考えられます。

先週の経済指標

発表 時刻	イベント	結果
1/22 9:30	12月新規雇用者数	6.52万人
1/22 9:30	12月失業率	4.10%
-	-	-

今週の経済指標

発表 時刻	イベント	予想
1/27 9:30	12月企業景況感指数	-
1/28 9:30	第4四半期消費者物価指数(前年比)	3.60%
1/30 9:30	第4四半期生産者物価指数(前年比)	-

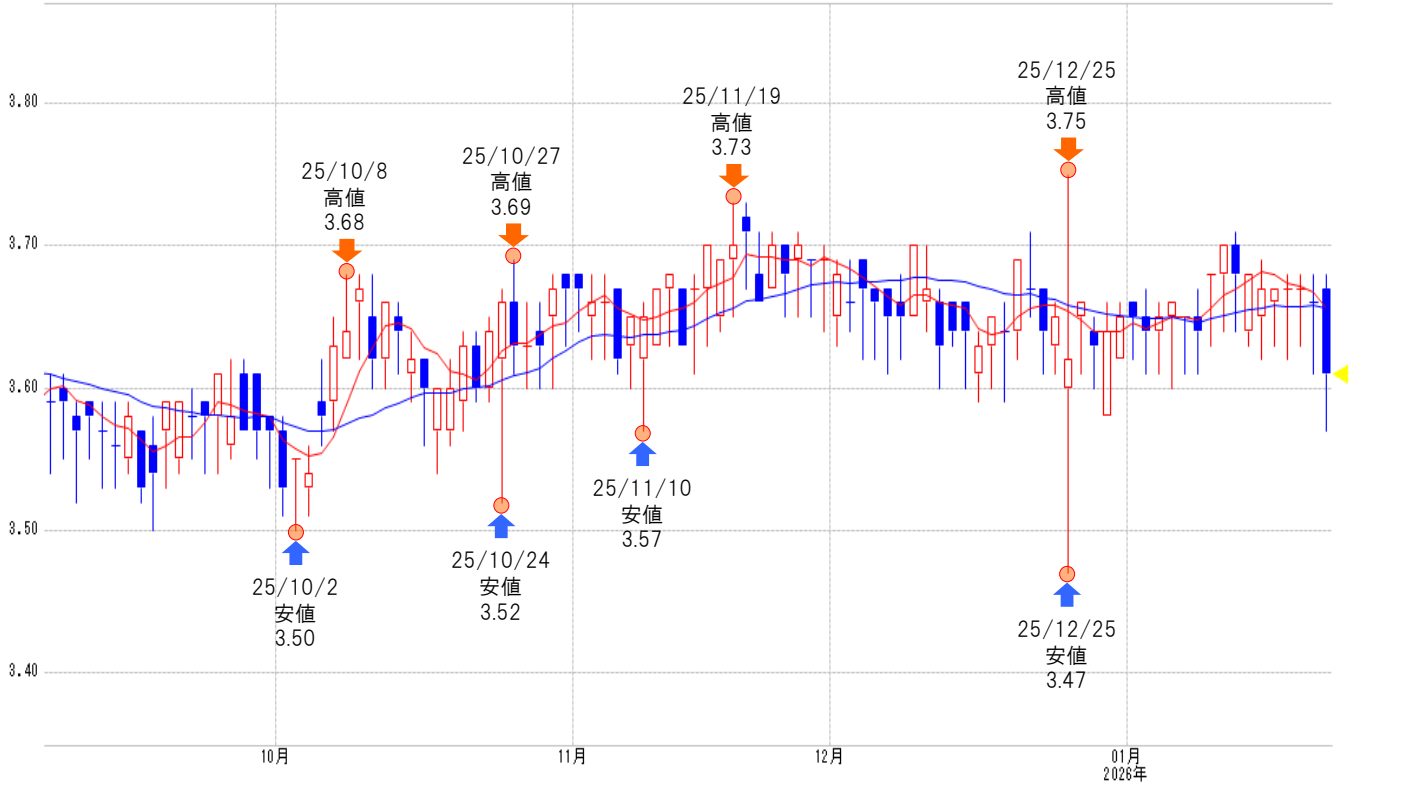
先週の相場表

日付	始値	高値	安値	終値	前日比	SW
1/19	105.39	106.2	105.2	106.2	0.555	82
1/20	106.17	106.82	105.925	106.565	0.365	81
1/21	106.5	107.2	106.29	107.085	0.520	330
1/22	106.985	108.415	106.93	108.395	1.310	82
1/23	108.315	109.015	107.195	107.39	-1.005	0

免責事項

AIゴールド証券(株)は、本情報に記載の情報いづれについても、その信頼性、正確性または完全性について保証するものではありません。このような情報にAIゴールド証券(株)により確認されていない情報が含まれていることもありますので、全てご自身のリスクでこれらをご利用下さい。本情報の中で述べられている意見は、表示の日付のAIゴールド証券(株)の判断であり、予告無しに変更されることがあります。記載内容は同意を得た場合を除き、他社に開示することはできません。お取引にあたっては取引説明書をよく読みご自身の判断で行ってください。

【編集・発行】AIゴールド証券(株) コンサルティング部 金融商品取引業者 関東財務局長(金商)第282号 加入協会／一般社団法人金融先物取引業協会、日本証券業協会
住所: 東京都中央区日本橋久松町12-8 TEL:03-6861-8181(直通) E-mail:kawase@aigold.co.jp



メインシナリオ

実線は、短期のトレンドを示す5日移動平均線が抵抗となり、上値の重い動きとなっています。また5日・21日移動平均線はいずれも下降しており、基調の弱さが示されつつあるものと考えます。先週の値動きから導き出した計算値(3.62)では上値を抑えられやすいと考えます。一方、12/25安値(3.47)がサポートになると予想しています。

リスクシナリオ

予想レンジの下限(3.40)を下抜けた場合。この場合は先週の値動きから導き出した計算値の下限(3.34)を試す展開が考えられます。

先週の経済指標

発表 時刻	イベント	結果
1/22 20:00	トルコ中銀政策金利	37.00%
-	-	-
-	-	-

今週の経済指標

発表 時刻	イベント	予想
1/29 16:00	12月失業率	-
1/30 16:00	12月貿易収支	-
-	-	-

先週の相場表

日付	始値	高値	安値	終値	前日比	SW
1/19	3.66	3.67	3.63	3.67	0.000	26
1/20	3.67	3.68	3.62	3.67	0.000	27
1/21	3.67	3.68	3.63	3.67	0.000	82
1/22	3.66	3.68	3.61	3.61	-0.060	27
1/23	3.67	3.68	3.57	3.61	0.000	26

 **メキシコペソ/円 【逆張り方針】**

 予想レンジ ▶ 8.770~9.010

メキシコ/円 [日足]

移動平均線: -短期(5) -長期(21)



メインシナリオ

実線は、短期のトレンドを示す5日移動平均線を1/23に下抜け、上値の重い動きとなっています。また相対力指数(RSI・14日)は買われ過ぎ水準の82.14%から下降しており、上昇基調の衰えが示されつつあるものと考えます。先週の値動きから導き出した計算値(9.010)では上値を抑えられやすいと考えます。一方、1/12安値(8.775)がサポートになると予想しています。

リスクシナリオ

予想レンジの下限(8.770)を下抜けた場合。この場合は12/30安値(8.660)を試す展開が考えられます。

先週の経済指標

発表 時刻	イベント	結果
-	-	-
-	-	-
-	-	-

先週の相場表

日付	始値	高値	安値	終値	前日比	SW
1/19	8.965	9	8.925	8.995	0.030	136
1/20	8.985	9.02	8.93	8.985	-0.010	148
1/21	8.985	9.085	8.975	9.06	0.075	453
1/22	9.055	9.105	9.04	9.075	0.015	143
1/23	9.07	9.13	8.96	8.97	-0.105	142

今週の経済指標

発表 時刻	イベント	予想
1/26 21:00	12月失業率	-
1/30 21:00	第3期四半期GDP速報値(前年比)	-
-	-	-



メインシナリオ

実線は、短期のトレンドを示す5日移動平均線を1/23に下抜け、上値の重い動きとなっています。また相対力指数(RSI・14日)は逆行現象を示しており、上昇基調の衰えが示されつつあるものと考えます。先週の値動きから導き出した計算値(9.730)では上値を抑えられやすいと考えます。一方、12/31安値(9.410)がサポートになると予想しています。

リスクシナリオ

予想レンジの下限(9.410)を下抜けた場合。この場合は12/19安値(9.290)を試す展開が考えられます。

先週の経済指標

発表 時刻	イベント	結果
1/21 17:00	12月消費者物価指数(前年比)	3.60%
1/21 20:00	11月小売売上高(前年比)	3.50%
-	-	-

先週の相場表

日付	始値	高値	安値	終値	前日比	SW
1/19	9.6	9.66	9.58	9.65	0.02	130
1/20	9.64	9.675	9.565	9.635	-0.015	140
1/21	9.625	9.75	9.62	9.735	0.100	470
1/22	9.72	9.845	9.715	9.82	0.085	150
1/23	9.82	9.885	9.655	9.67	-0.15	142

今週の経済指標

発表 時刻	イベント	予想
1/29 18:30	12月生産者物価指数(前年比)	-
1/30 21:00	12月貿易収支	-
-	-	-