



米ドル/円 【逆張り方針】



予想レンジ ▶ 158.50~160.90

米ドル/円 [日足] 移動平均線: -短期(5) -長期(21)



メインシナリオ

実線は、短期のトレンドを示す5日移動平均線を4/2に上抜け、切り返しの動きとなっています。5日移動平均線は下降、21日移動平均線は上昇しており、方向感の無さが伺え、レンジ内での動きが予想されます。先週の値動きから導き出した計算値(160.88)では上値を抑えられやすいと考えます。一方、4/2安値(158.54)がサポートになると予想しています。

リスクシナリオ

予想レンジの下限(158.50)を下抜けた場合。この場合は3/19安値(157.50)を試す展開が考えられます。

先週の経済指標

発表時刻	イベント	結果
4/1 23:00	3月ISM製造業景況指数	52.7
4/3 21:30	3月失業率	4.30%
4/3 23:00	3月サービス部門PMI、速報値	49.8

先週の相場表

日付	始値	高値	安値	終値	前日比	SW
3/30	160.46	160.475	159.315	159.735	-0.430	137
3/31	159.775	159.975	158.65	158.745	-0.990	139
4/1	158.795	159.03	158.28	158.805	0.060	406
4/2	158.67	159.76	158.545	159.58	0.775	142
4/3	159.545	159.95	159.415	159.625	0.045	150

今週の経済指標

発表時刻	イベント	予想
4/6 23:00	3月ISM非製造業景況指数	54.9
4/9 21:30	第4四半期GDP、確定値(前期比年率)	0.70%
4/10 21:30	3月消費者物価指数(前年比)	3.40%

免責事項

AIゴールド証券(株)は、本情報に記載の情報がずれについても、その信頼性、正確性または完全性について保証するものではありません。このような情報にAIゴールド証券(株)により確認されていない情報が含まれていることもありますので、全てご自身のリスクでこれらをご利用下さい。本情報の中で述べられている意見は、表示の日付のAIゴールド証券(株)の判断であり、予告無しに変更されることがあります。記載内容は同意を得た場合を除き、他社に開示することはできません。お取引にあたっては取引説明書をよく読みご自身の判断で行ってください。

【編集・発行】AIゴールド証券(株) コンサルティング部 金融商品取引業者 関東財務局長(金商)第282号 加入協会/一般社団法人金融先物取引業協会、日本証券業協会  
住所: 東京都中央区日本橋久松町12-8 TEL:03-6861-8181(直通) E-mail:kawase@aigold.co.jp



ユーロ/円 【逆張り方針】



予想レンジ ▶ 182.70~184.80

ユーロ/円 [日足]

移動平均線: -短期(5) -長期(21)



メインシナリオ

実線は、短期のトレンドを示す5日移動平均線を4/1に上抜け、切り返しの動きとなっています。5日移動平均線は下降、21日移動平均線は上昇しており、方向感の無さが伺え、レンジ内での動きが予想されます。2/25高値(184.75)では上値を抑えられやすいと考えます。一方、先週の値動きから導き出した計算値(182.72)がサポートになると予想しています。

リスクシナリオ

予想レンジの下限(182.70)を下抜けた場合。この場合は3/16安値(181.89)を試す展開が考えられます。

先週の経済指標

発表時刻	イベント	結果
3/30 18:00	3月消費者信頼感(確定値)	-16.3
3/31 18:00	3月消費者物価指数(前年比)	2.50%
4/1 18:00	2月失業率	6.20%

先週の相場表

日付	始値	高値	安値	終値	前日比	SW
3/30	184.4	184.4	182.595	182.985	-1.455	74
3/31	183.085	183.66	182.865	183.41	0.425	373
4/1	183.47	184.24	183.345	183.99	0.580	77
4/2	183.91	184.175	183.53	184.065	0.075	0
4/3	184.095	184.255	183.79	183.855	-0.210	0

今週の経済指標

発表時刻	イベント	予想
4/7 17:00	3月サービス部門PMI、改定値	50.1
4/8 18:00	2月小売売上高(前年比)	1.80%
4/8 18:00	2月生産者物価指数(前年比)	-3.10%

免責事項  
AIゴールド証券(株)は、本情報に記載の情報いづれについても、その信頼性、正確性または完全性について保証するものではありません。このような情報にAIゴールド証券(株)により確認されていない情報が含まれていることもありますので、全てご自身のリスクでこれらをご利用下さい。本情報の中で述べられている意見は、表示の日付のAIゴールド証券(株)の判断であり、予告無しに変更されることがあります。記載内容は同意を得た場合を除き、他社に開示することはできません。お取引にあたっては取引説明書をよく読みご自身の判断で行ってください。  
【編集・発行】AIゴールド証券(株) コンサルティング部 金融商品取引業者 関東財務局長(金商)第282号 加入協会/一般社団法人金融先物取引業協会、日本証券業協会  
住所:東京都中央区日本橋久松町12-8 TEL:03-6861-8181(直通) E-mail:kawase@aigold.co.jp



ポンド/円 【逆張り方針】



予想レンジ ▶ 209.00~212.00

ポンド/円 [日足]

移動平均線: -短期(5) -長期(21)



メインシナリオ

実線は、短期のトレンドを示す5日移動平均線が抵抗となり、上値の重い動きとなっています。また5日・21日移動平均線はいずれも下降しており、基調の弱さが示されつつあるものと考えます。21日移動平均線(211.92)では上値を抑えられやすいと考えます。一方、先週の値動きから導き出した計算値(209.02)がサポートになると予想しています。

リスクシナリオ

予想レンジの下限(209.00)を下抜けた場合。この場合は2/18安値(207.67)を試す展開が考えられます。

先週の経済指標

発表時刻	イベント	結果
3/30 17:30	2月消費者信用残高	19億GBP
3/31 15:00	第4四半期国内GDP(前年比)	1.00%
4/1 17:30	3月製造業PMI、改定値	51.0

先週の相場表

日付	始値	高値	安値	終値	前日比	SW
3/30	212.45	212.45	210.22	210.55	-2.00	186
3/31	210.67	211.22	209.65	209.89	-0.66	949
4/1	209.8	211.44	209.8	211.2	1.31	195
4/2	211.15	211.25	210.35	210.98	-0.22	0
4/3	210.97	211.31	210.56	210.56	-0.42	0

今週の経済指標

発表時刻	イベント	予想
4/7 17:30	3月サービス部門PMI、改定値	51.2
4/8 17:30	3月建設業PMI	43.9
4/9 8:01	3月住宅価格指数	-

免責事項  
AIゴールド証券(株)は、本情報に記載の情報がいずれについても、その信頼性、正確性または完全性について保証するものではありません。このような情報にAIゴールド証券(株)により確認されていない情報が含まれていることがありますので、全てご自身のリスクでこれらをご利用下さい。本情報の中で述べられている意見は、表示の日付のAIゴールド証券(株)の判断であり、予告無しに変更されることがあります。記載内容は同意を得た場合を除き、他社に開示することはできません。お取引にあたっては取引説明書をよく読みご自身の判断で行ってください。  
【編集・発行】AIゴールド証券(株) コンサルティング部 金融商品取引業者 関東財務局長(金商)第282号 加入協会/一般社団法人金融先物取引業協会、日本証券業協会  
住所: 東京都中央区日本橋久松町12-8 TEL:03-6861-8181(直通) E-mail:kawase@aigold.co.jp



豪ドル/円 【逆張り方針】

予想レンジ ▶ 108.90~111.20

豪ドル/円 [日足]

移動平均線: -短期(5) -長期(21)



メインシナリオ

実線は、短期のトレンドを示す5日移動平均線を4/1に上抜け、切り返しの動きとなっています。しかし5日・21日移動平均線はいずれも下降しており、基調の弱さが示されつつあるものと考えます。3/24高値(111.20)では上値を抑えられやすいと考えます。一方、先週の値動きから導き出した計算値(108.91)がサポートになると予想しています。

リスクシナリオ

予想レンジの下限(108.90)を下抜けた場合。この場合は節目108円を試す展開が考えられます。

先週の経済指標

発表時刻	イベント	結果
4/1 9:30	2月住宅建設許可件数(前月比)	29.70%
4/2 9:30	2月貿易収支	56.86億AUD
-	-	-

先週の相場表

日付	始値	高値	安値	終値	前日比	SW
3/30	109.955	109.99	109.06	109.435	-0.690	98
3/31	109.45	109.85	108.795	109.545	0.110	523
4/1	109.46	110.225	109.46	110	0.455	102
4/2	110	110.3	109.41	110.23	0.230	0
4/3	110.165	110.41	109.88	109.95	-0.280	0

今週の経済指標

発表時刻	イベント	予想
-	-	-
-	-	-
-	-	-

免責事項

AIゴールド証券(株)は、本情報に記載の情報のいずれについても、その信頼性、正確性または完全性について保証するものではありません。このような情報にAIゴールド証券(株)により確認されていない情報が含まれていることもありますので、全てご自身のリスクでこれらをご利用下さい。本情報の中で述べられている意見は、表示の日付のAIゴールド証券(株)の判断であり、予告無しに変更されることがあります。記載内容は同意を得た場合を除き、他社に開示することはできません。お取引にあたっては取引説明書をよく読みご自身の判断で行ってください。

【編集・発行】AIゴールド証券(株) コンサルティング部 金融商品取引業者 関東財務局長(金商)第282号 加入協会/一般社団法人金融先物取引業協会、日本証券業協会  
住所:東京都中央区日本橋久松町12-8 TEL:03-6861-8181(直通) E-mail:kawase@aigold.co.jp



トルコリラ/円 【逆張り方針】

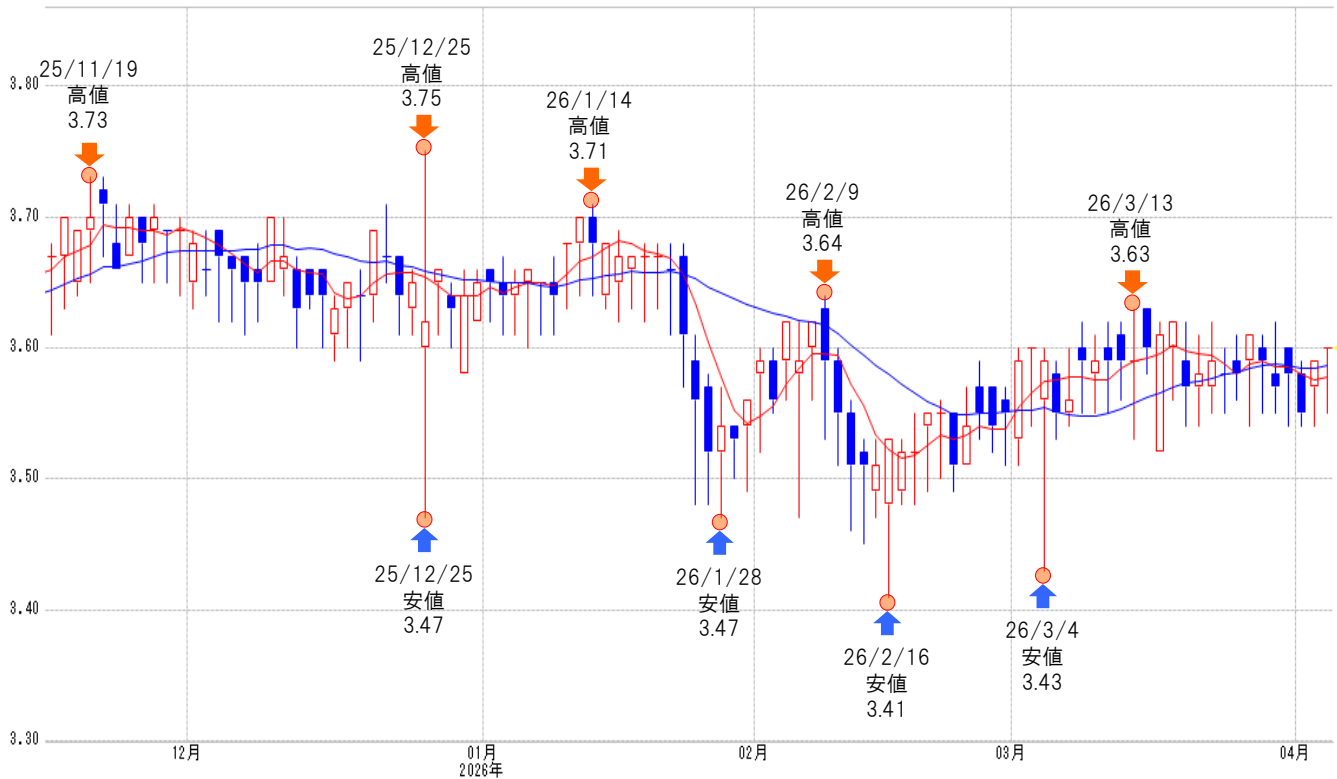


予想レンジ ▶

3.50~3.70

トルコ/円 [日足]

移動平均線：-短期(5)-長期(21)



メインシナリオ

実線は、短期のトレンドを示す5日移動平均線を4/2に上抜け、切り返し動きとなっています。5日・21日移動平均線は収束しており、方向感の無さが伺え、レンジ内での動きが予想されます。2/9高値(3.64)では上値を抑えられやすいと考えます。一方、先週の値動きから導き出した計算値(3.53)がサポートになると予想しています。

リスクシナリオ

予想レンジの下限(3.50)を下抜けた場合。この場合は3/4安値(3.43)を試す展開が考えられます。

先週の経済指標

発表時刻	イベント	結果
3/31 16:00	2月失業率	8.50%
4/1 16:00	3月製造業PMI	47.9
4/3 16:00	3月消費者物価指数(前年比)	30.87%

先週の相場表

日付	始値	高値	安値	終値	前日比	SW
3/30	3.58	3.62	3.55	3.57	-0.020	30
3/31	3.6	3.6	3.54	3.58	0.010	29
4/1	3.58	3.59	3.54	3.55	-0.030	98
4/2	3.57	3.59	3.54	3.59	0.040	32
4/3	3.6	3.6	3.55	3.6	0.010	30

今週の経済指標

発表時刻	イベント	予想
4/10 16:00	2月鉱工業生産(前月比)	-
-	-	-
-	-	-

免責事項

AIゴールド証券(株)は、本情報に記載の情報がずれについても、その信頼性、正確性または完全性について保証するものではありません。このような情報にAIゴールド証券(株)により確認されていない情報が含まれていることがありますので、全てご自身のリスクでこれらをご利用下さい。本情報の中で述べられている意見は、表示の日付のAIゴールド証券(株)の判断であり、予告無しに変更されることがあります。記載内容は同意を得た場合を除き、他社に開示することはできません。お取引にあたっては取引説明書をよく読みご自身の判断で行ってください。

【編集・発行】AIゴールド証券(株) コンサルティング部 金融商品取引業者 関東財務局長(金商)第282号 加入協会/一般社団法人金融先物取引業協会、日本証券業協会  
住所: 東京都中央区日本橋久松町12-8 TEL:03-6861-8181(直通) E-mail:kawase@aigold.co.jp

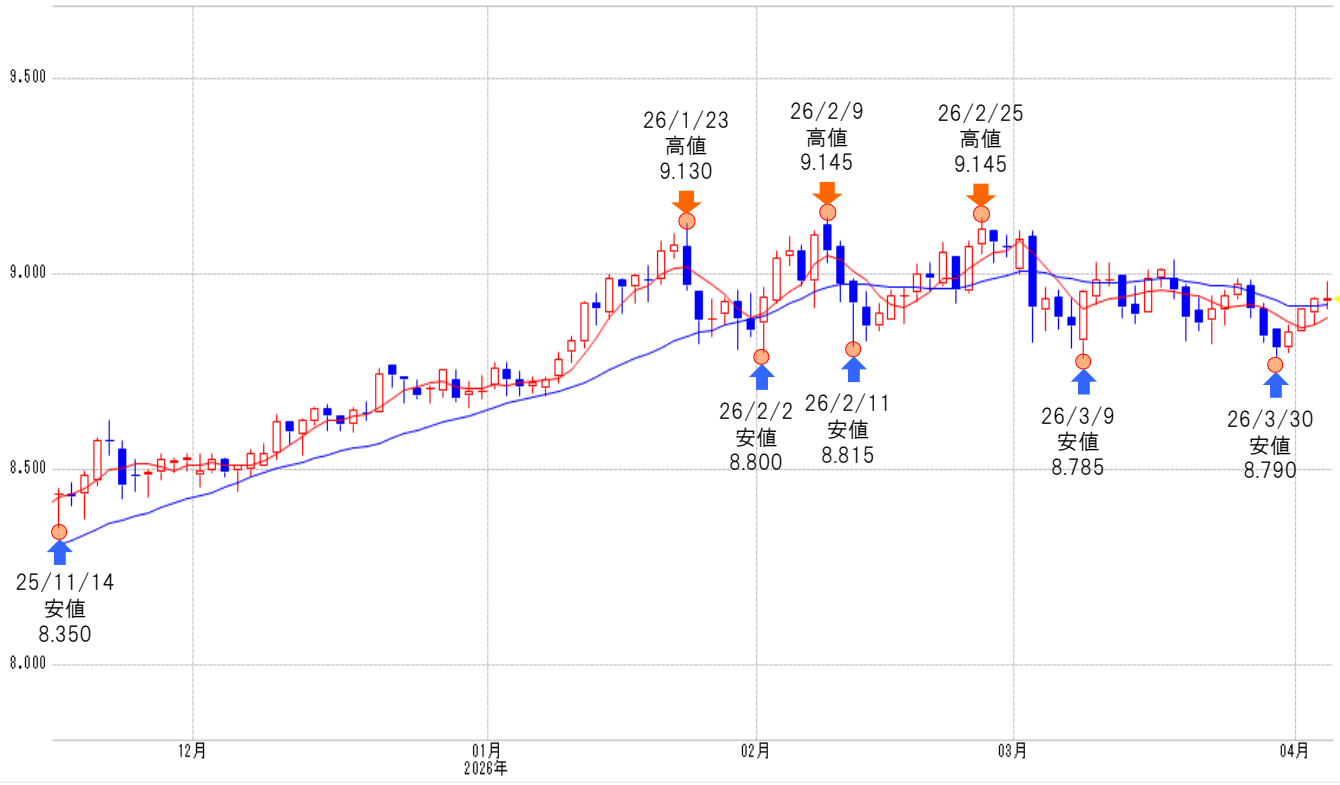


メキシコペソ/円 【逆張り方針】

予想レンジ ▶ 8.820~9.050

メキシコ/円 [日足]

移動平均線: -短期(5) -長期(21)



メインシナリオ

実線は、短期のトレンドを示す5日移動平均線を4/1に上抜け、切り返しの動きとなっています。また5日・21日移動平均線はいずれも上昇しており、基調の強さが示されつつあるものと考えます。節目9.05円では上値を抑えられやすいと考えます。一方、先週の値動きから導き出した計算値(8.825)がサポートになると予想しています。

リスクシナリオ

予想レンジの下限(8.820)を下抜けた場合。この場合は1/9安値(8.720)を試す展開が考えられます。

先週の経済指標

発表時刻	イベント	結果
4/1 24:00	3月製造業PMI	48.9
-	-	-
-	-	-

先週の相場表

日付	始値	高値	安値	終値	前日比	SW
3/30	8.86	8.86	8.79	8.81	-0.030	708
3/31	8.81	8.87	8.8	8.85	0.040	130
4/1	8.85	8.91	8.85	8.91	0.060	0
4/2	8.9	8.94	8.87	8.94	0.030	0
4/3	8.93	8.98	8.91	8.935	-0.005	136

今週の経済指標

発表時刻	イベント	予想
4/9 21:00	3月消費者物価指数(前年比)	4.65%
4/10 21:00	2月鉱工業生産(前月比)	1.10%
-	-	-

免責事項  
 AIゴールド証券(株)は、本情報に記載の情報いづれについても、その信頼性、正確性または完全性について保証するものではありません。このような情報にAIゴールド証券(株)により確認されていない情報が含まれていることもありますので、全てご自身のリスクでこれらをご利用下さい。本情報の中で述べられている意見は、表示の日付のAIゴールド証券(株)の判断であり、予告無しに変更されることがあります。記載内容は同意を得た場合を除き、他社に開示することはできません。お取引にあたっては取引説明書をよく読みご自身の判断で行ってください。  
 【編集・発行】AIゴールド証券(株) コンサルティング部 金融商品取引業者 関東財務局長(金商)第282号 加入協会/一般社団法人金融先物取引業協会、日本証券業協会  
 住所: 東京都中央区日本橋久松町12-8 TEL:03-6861-8181(直通) E-mail:kawase@aigold.co.jp



ランド/円 【逆張り方針】

予想レンジ ▶ 9.280~9.530

ランド/円 [日足]

移動平均線: -短期(5) -長期(21)



メインシナリオ

実線は、短期のトレンドを示す5日移動平均線を3/31に上抜け、切り返しの動きとなっています。5日移動平均線は上昇、21日移動平均線は下降しており、方向感の無さが伺え、レンジ内での動きが予想されます。先週の値動きから導き出した計算値(9.530)では上値を抑えられやすいと考えます。一方、3/31安値(9.280)がサポートになると予想しています。

リスクシナリオ

予想レンジの下限(9.280)を下抜けた場合。この場合は12/16安値(9.185)を試す展開が考えられます。

先週の経済指標

発表 時刻	イベント	結果
3/31 21:00	2月貿易収支	369億ZAR
-	-	-
-	-	-

先週の相場表

日付	始値	高値	安値	終値	前日比	SW
3/30	9.37	9.38	9.27	9.3	-0.05	137
3/31	9.295	9.39	9.28	9.37	0.070	747
4/1	9.37	9.5	9.365	9.435	0.065	141
4/2	9.425	9.46	9.34	9.41	-0.025	0
4/3	9.425	9.44	9.375	9.39	-0.02	0

今週の経済指標

発表 時刻	イベント	予想
-	-	-
-	-	-
-	-	-

免責事項  
AIゴールド証券(株)は、本情報に記載の情報がずれについても、その信頼性、正確性または完全性について保証するものではありません。このような情報にAIゴールド証券(株)により確認されていない情報が含まれていることもありますので、全てご自身のリスクでこれらをご利用下さい。本情報の中で述べられている意見は、表示の日付のAIゴールド証券(株)の判断であり、予告無しに変更されることがあります。記載内容は同意を得た場合を除き、他社に開示することはできません。お取引にあたっては取引説明書をよく読みご自身の判断で行ってください。  
【編集・発行】AIゴールド証券(株) コンサルティング部 金融商品取引業者 関東財務局長(金商)第282号 加入協会/一般社団法人金融先物取引業協会、日本証券業協会  
住所: 東京都中央区日本橋久松町12-8 TEL:03-6861-8181(直通) E-mail:kawase@aigold.co.jp