



米ドル/円 【逆張り方針】



予想レンジ ▶ 158.50~160.80



メインシナリオ

実線は、短期のトレンドを示す5日移動平均線を4/10に上抜け、切り返しの動きとなっています。5日・21日移動平均線は収束しており、方向感の無さが伺え、レンジ内での動きが予想されます。先週の値動きから導き出した計算値(160.78)では上値を抑えられやすいと考えます。一方、節目158.50円がサポートになると予想しています。

リスクシナリオ

予想レンジの下限(158.50)を下抜けた場合。この場合は3/19安値(157.50)を試す展開が考えられます。

先週の経済指標

発表時刻	イベント	結果
4/6 23:00	3月ISM非製造業景況指数	54.0
4/9 21:30	第4四半期GDP、確定値(前期比年率)	0.50%
4/10 21:30	3月消費者物価指数(前年比)	3.30%

先週の相場表

日付	始値	高値	安値	終値	前日比	SW
4/6	159.795	159.81	159.29	159.7	0.075	143
4/7	159.605	160.04	159.46	159.685	-0.015	140
4/8	159.575	159.675	157.875	158.595	-1.090	410
4/9	158.51	159.31	158.475	159.035	0.440	139
4/10	158.985	159.375	158.85	159.29	0.255	139

今週の経済指標

発表時刻	イベント	予想
4/14 21:30	3月生産者物価指数(前年比)	-
4/16 22:15	3月鉱工業生産(前月比)	-
4/16 22:15	3月設備稼働率	-

免責事項  
AIゴールド証券(株)は、本情報に記載の情報がいずれについても、その信頼性、正確性または完全性について保証するものではありません。このような情報にAIゴールド証券(株)により確認されていない情報が含まれていることがありますので、全てご自身のリスクでこれらをご利用下さい。本情報の中で述べられている意見は、表示の日付のAIゴールド証券(株)の判断であり、予告無しに変更されることがあります。記載内容は同意を得た場合を除き、他社に開示することはできません。お取引にあたっては取引説明書をよく読みご自身の判断で行ってください。  
【編集・発行】AIゴールド証券(株) コンサルティング部 金融商品取引業者 関東財務局長(金商)第282号 加入協会／一般社団法人金融先物取引業協会、日本証券業協会  
住所:東京都中央区日本橋久松町12-8 TEL:03-6861-8181(直通) E-mail:kawase@aigold.co.jp



ユーロ/円 【逆張り方針】



予想レンジ ▶ 184.90~188.30

ユーロ/円 (日足)

移動平均線: -短期(5) -長期(21)



メインシナリオ

実線は、短期のトレンドを示す5日移動平均線をサポートに、切り返しの動きとなっています。また5日・21日移動平均線はいずれも上昇しており、基調の強さが示されつつあるものと考えます。先週の値動きから導き出した計算値(188.27)では上値を抑えられやすいと考えます。一方、4/9安値(184.91)がサポートになると予想しています。

リスクシナリオ

予想レンジの下限(184.90)を下抜けた場合。この場合は4/1安値(183.34)を試す展開が考えられます。

先週の経済指標

発表時刻	イベント	結果
4/7 17:00	3月サービス部門PMI、改定値	50.2
4/8 18:00	2月小売売上高(前年比)	1.70%
4/8 18:00	2月生産者物価指数(前年比)	-3.00%

先週の相場表

日付	始値	高値	安値	終値	前日比	SW
4/6	183.915	184.44	183.74	184.31	0.455	78
4/7	184.265	185.185	184.255	185.155	0.845	77
4/8	185.07	185.56	184.815	184.98	-0.175	227
4/9	184.96	186.235	184.91	186.065	1.085	77
4/10	186.07	186.895	185.94	186.85	0.785	76

今週の経済指標

発表時刻	イベント	予想
4/15 18:00	2月鉱工業生産(前年比)	-
4/15 18:00	3月消費者物価指数(改定値)(前年比)	-
-	-	-

免責事項  
 AIゴールド証券(株)は、本情報に記載の情報がいずれについても、その信頼性、正確性または完全性について保証するものではありません。このような情報にAIゴールド証券(株)により確認されていない情報が含まれていることもありますので、全てご自身のリスクでこれらをご利用下さい。本情報の中で述べられている意見は、表示の日付のAIゴールド証券(株)の判断であり、予告無しに変更されることがあります。記載内容は同意を得た場合を除き、他社に開示することはできません。お取引にあたっては取引説明書をよく読みご自身の判断で行ってください。  
 【編集・発行】AIゴールド証券(株) コンサルティング部 金融商品取引業者 関東財務局長(金商)第282号 加入協会/一般社団法人金融先物取引業協会、日本証券業協会  
 住所: 東京都中央区日本橋久松町12-8 TEL:03-6861-8181(直通) E-mail:kawase@aigold.co.jp



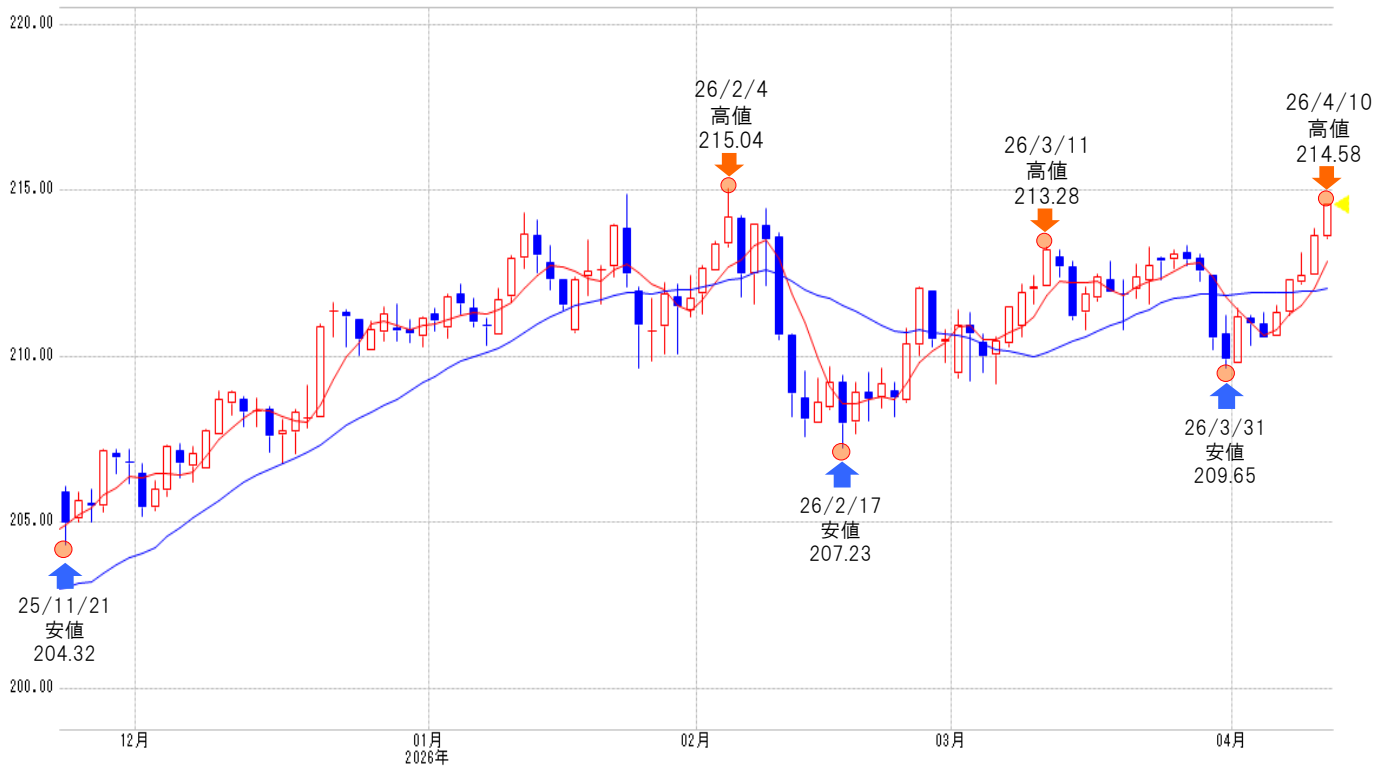
ポンド/円 【逆張り方針】



予想レンジ ▶ 212.30~216.10

ポンド/円 [日足]

移動平均線: -短期(5) -長期(21)



メインシナリオ

実線は、短期のトレンドを示す5日移動平均線を4/6に上抜け、切り返しの動きとなっています。また5日・21日移動平均線はいずれも上昇しており、基調の強さが示されつつあるものと考えます。08/1/10高値(216.07)では上値を抑えられやすいと考えます。一方、先週の値動きから導き出した計算値(212.30)がサポートになると予想しています。

リスクシナリオ

予想レンジの下限(212.30)を下抜けた場合。この場合は4/3安値(210.56)を試す展開が考えられます。

先週の経済指標

発表時刻	イベント	結果
4/7 17:30	3月サービス部門PMI、改定値	50.5
4/8 17:30	3月建設業PMI	45.6
4/9 8:01	3月住宅価格指数	-23

先週の相場表

日付	始値	高値	安値	終値	前日比	SW
4/6	210.59	211.53	210.58	211.34	0.78	194
4/7	211.31	212.33	211.23	212.27	0.93	192
4/8	212.23	213.14	212.16	212.45	0.18	577
4/9	212.45	213.85	212.42	213.65	1.20	194
4/10	213.61	214.58	213.54	214.58	0.93	191

今週の経済指標

発表時刻	イベント	予想
4/16 15:00	2月月次国内総生産(GDP)(前月比)	-
4/16 15:00	2月鉱工業生産(前年比)	-
4/16 15:00	2月製造業生産指数(前月比)	-

免責事項

AIゴールド証券(株)は、本情報に記載の情報がいずれについても、その信頼性、正確性または完全性について保証するものではありません。このような情報にAIゴールド証券(株)により確認されていない情報が含まれていることもありますので、全てご自身のリスクでこれらをご利用下さい。本情報の中で述べられている意見は、表示の日付のAIゴールド証券(株)の判断であり、予告無しに変更されることがあります。記載内容は同意を得た場合を除き、他社に開示することはできません。お取引にあたっては取引説明書をよく読みご自身の判断で行ってください。

【編集・発行】AIゴールド証券(株) コンサルティング部 金融商品取引業者 関東財務局長(金商)第282号 加入協会/一般社団法人金融先物取引業協会、日本証券業協会  
住所: 東京都中央区日本橋久松町12-8 TEL:03-6861-8181(直通) E-mail:kawase@aigold.co.jp



豪ドル/円 【逆張り方針】

予想レンジ ▶ 111.00~114.00

豪ドル/円 [日足]

移動平均線: -短期(5) -長期(21)



メインシナリオ

実線は、短期のトレンドを示す5日移動平均線をサポートに、切り返しの動きとなっています。5日移動平均線は上昇、21日移動平均線は下降しており、方向感の無さが伺え、レンジ内での動きが予想されます。3/11高値(113.96)では上値を抑えられやすいと考えます。一方、先週の値動きから導き出した計算値(111.01)がサポートになると予想しています。

リスクシナリオ

予想レンジの下限(111.00)を下抜けた場合。この場合は4/3安値(109.88)を試す展開が考えられます。

先週の経済指標

発表時刻	イベント	結果
-	-	-
-	-	-
-	-	-

先週の相場表

日付	始値	高値	安値	終値	前日比	SW
4/6	109.96	110.59	109.89	110.47	0.520	100
4/7	110.41	111.405	110.3	111.37	0.900	104
4/8	111.385	112.355	111.305	111.735	0.365	320
4/9	111.73	112.75	111.59	112.665	0.930	106
4/10	112.6	112.87	112.39	112.74	0.075	106

今週の経済指標

発表時刻	イベント	予想
4/16 10:30	3月新規雇用者数	-
4/16 10:30	3月失業率	-
-	-	-

免責事項

AIゴールド証券(株)は、本情報に記載の情報のいづれについても、その信頼性、正確性または完全性について保証するものではありません。このような情報にAIゴールド証券(株)により確認されていない情報が含まれていることもありますので、全てご自身のリスクでこれらをご利用下さい。本情報の中で述べられている意見は、表示の日付のAIゴールド証券(株)の判断であり、予告無しに変更されることがあります。記載内容は同意を得た場合を除き、他社に開示することはできません。お取引にあたっては取引説明書をよく読みご自身の判断で行ってください。

【編集・発行】AIゴールド証券(株) コンサルティング部 金融商品取引業者 関東財務局長(金商)第282号 加入協会/一般社団法人金融先物取引業協会、日本証券業協会  
住所:東京都中央区日本橋久松町12-8 TEL:03-6861-8181(直通) E-mail:kawase@aigold.co.jp



トルコリラ/円 【逆張り方針】

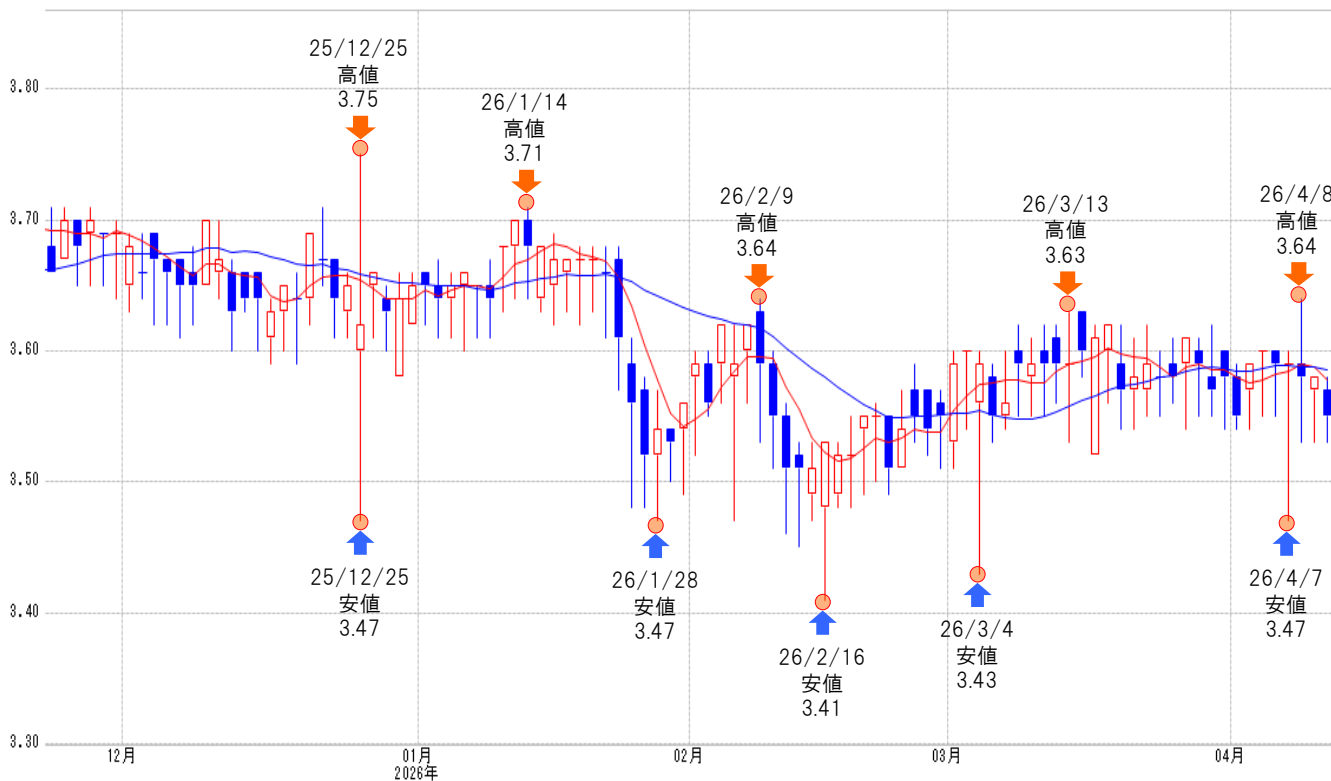


予想レンジ ▶

3.40~3.70

トルコ/円 [日足]

移動平均線: -短期(5) -長期(21)



メインシナリオ

実線は、短期のトレンドを示す5日移動平均線を4/8に下抜け、上値の重い動きとなっています。また5日・21日移動平均線はいずれも下降しており、基調の弱さが示されつつあるものと考えます。4/8高値(3.64)では上値を抑えられやすいと考えます。一方、先週の値動きから導き出した計算値(3.45)がサポートになると予想しています。

リスクシナリオ

予想レンジの下限(3.40)を下抜けた場合。この場合は先週の値動きから導き出した計算値の下限(3.34)を試す展開が考えられます。

先週の経済指標

発表時刻	イベント	結果
4/10 16:00	2月鉱工業生産(前月比)	2.60%
-	-	-
-	-	-

先週の相場表

日付	始値	高値	安値	終値	前日比	SW
4/6	3.6	3.6	3.55	3.59	-0.010	29
4/7	3.59	3.6	3.47	3.59	0.000	33
4/8	3.59	3.64	3.53	3.58	-0.010	83
4/9	3.57	3.58	3.53	3.58	0.000	24
4/10	3.57	3.58	3.53	3.55	-0.030	27

今週の経済指標

発表時刻	イベント	予想
4/13 16:00	3月失業率	-
-	-	-
-	-	-

免責事項

AIゴールド証券(株)は、本情報に記載の情報がいずれについても、その信頼性、正確性または完全性について保証するものではありません。このような情報にAIゴールド証券(株)により確認されていない情報が含まれていることがありますので、全てご自身のリスクでこれらをご利用下さい。本情報の中で述べられている意見は、表示の日付のAIゴールド証券(株)の判断であり、予告無しに変更されることがあります。記載内容は同意を得た場合を除き、他社に開示することはできません。お取引にあたっては取引説明書をよく読みご自身の判断で行ってください。

【編集・発行】AIゴールド証券(株) コンサルティング部 金融商品取引業者 関東財務局長(金商)第282号 加入協会/一般社団法人金融先物取引業協会、日本証券業協会  
住所: 東京都中央区日本橋久松町12-8 TEL:03-6861-8181(直通) E-mail:kawase@aigold.co.jp



メキシコペソ/円 【逆張り方針】



予想レンジ ▶ 9.030~9.350

メキシコ/円 [日足]

移動平均線: -短期(5) -長期(21)



メインシナリオ

実線は、短期のトレンドを示す5日移動平均線をサポートに、切り返しの動きとなっています。また5日・21日移動平均線はいずれも上昇しており、基調の強さが示されつつあるものと考えます。節目9.35円では上値を抑えられやすいと考えます。一方、先週の値動きから導き出した計算値(9.035)がサポートになると予想しています。

リスクシナリオ

予想レンジの下限(9.030)を下抜けた場合。この場合は4/6安値(8.905)を試す展開が考えられます。

先週の経済指標

発表時刻	イベント	結果
4/9 21:00	3月消費者物価指数(前年比)	4.59%
4/10 21:00	2月鉱工業生産(前月比)	0.40%
-	-	-

先週の相場表

日付	始値	高値	安値	終値	前日比	SW
4/6	8.905	8.995	8.905	8.995	0.060	140
4/7	8.985	9.025	8.975	9.02	0.025	140
4/8	8.995	9.11	8.97	9.095	0.075	451
4/9	9.09	9.17	9.085	9.16	0.065	142
4/10	9.14	9.225	9.14	9.2	0.040	145

今週の経済指標

発表時刻	イベント	予想
-	-	-
-	-	-
-	-	-

免責事項  
AIゴールド証券(株)は、本情報に記載の情報がいずれについても、その信頼性、正確性または完全性について保証するものではありません。このような情報にAIゴールド証券(株)により確認されていない情報が含まれていることもありますので、全てご自身のリスクでこれらをご利用下さい。本情報の中で述べられている意見は、表示の日付のAIゴールド証券(株)の判断であり、予告無しに変更されることがあります。記載内容は同意を得た場合を除き、他社に開示することはできません。お取引にあたっては取引説明書をよく読みご自身の判断で行ってください。  
【編集・発行】AIゴールド証券(株) コンサルティング部 金融商品取引業者 関東財務局長(金商)第282号 加入協会/一般社団法人金融先物取引業協会、日本証券業協会  
住所:東京都中央区日本橋久松町12-8 TEL:03-6861-8181(直通) E-mail:kawase@aigold.co.jp

ランド/円 【逆張り方針】

予想レンジ ▶ 9.470~9.830

ランド/円 (日足)

移動平均線: -短期(5) -長期(21)



メインシナリオ

実線は、短期のトレンドを示す5日移動平均線をサポートに、切り返しの動きとなっています。また5日・21日移動平均線はいずれも上昇しており、基調の強さが示されつつあるものと考えます。2/27高値(9.830)では上値を抑えられやすいと考えます。一方、先週の値動きから導き出した計算値(9.470)がサポートになると予想しています。

リスクシナリオ

予想レンジの下限(9.470)を下抜けた場合。この場合は4/2安値(9.340)を試す展開が考えられます。

先週の経済指標

発表 時刻	イベント	結果
-	-	-
-	-	-
-	-	-

先週の相場表

日付	始値	高値	安値	終値	前日比	SW
4/6	9.39	9.505	9.39	9.465	0.07	142
4/7	9.485	9.515	9.43	9.505	0.040	146
4/8	9.5	9.715	9.49	9.67	0.165	462
4/9	9.66	9.74	9.63	9.705	0.035	149
4/10	9.705	9.75	9.67	9.695	-0.01	143

今週の経済指標

発表 時刻	イベント	予想
-	-	-
-	-	-
-	-	-

免責事項  
 AIゴールド証券(株)は、本情報に記載の情報がずれについても、その信頼性、正確性または完全性について保証するものではありません。このような情報にAIゴールド証券(株)により確認されていない情報が含まれていることもありますので、全てご自身のリスクでこれらをご利用下さい。本情報の中で述べられている意見は、表示の日付のAIゴールド証券(株)の判断であり、予告無しに変更されることがあります。記載内容は同意を得た場合を除き、他社に開示することはできません。お取引にあたっては取引説明書をよく読みご自身の判断で行ってください。  
 【編集・発行】AIゴールド証券(株) コンサルティング部 金融商品取引業者 関東財務局長(金商)第282号 加入協会/一般社団法人金融先物取引業協会、日本証券業協会  
 住所: 東京都中央区日本橋久松町12-8 TEL:03-6861-8181(直通) E-mail:kawase@aigold.co.jp