



米ドル/円 【逆張り方針】



予想レンジ ▶ 157.20~159.70

米ドル/円 [日足]

移動平均線: -短期(5) -長期(21)



メインシナリオ

実線は、短期のトレンドを示す5日移動平均線を4/17に下抜け、上値の重い動きとなっています。5日移動平均線は下降、21日移動平均線は上昇しており、方向感の無さが伺え、レンジ内での動きが予想されます。先週の値動きから導き出した計算値(159.68)では上値を抑えられやすいと考えます。一方、3/6安値(157.24)がサポートになると予想しています。

リスクシナリオ

予想レンジの下限(157.20)を下抜けた場合。この場合は3/2安値(156.10)を試す展開が考えられます。

先週の経済指標

発表時刻	イベント	結果
4/14 21:30	3月生産者物価指数(前年比)	4.00%
4/16 22:15	3月鉱工業生産(前月比)	-0.50%
4/16 22:15	3月設備稼働率	75.70%

先週の相場表

日付	始値	高値	安値	終値	前日比	SW
4/13	159.755	159.875	159.275	159.46	0.170	137
4/14	159.405	159.425	158.595	158.815	-0.645	138
4/15	158.845	159.16	158.64	158.98	0.165	406
4/16	158.96	159.31	158.26	159.185	0.205	136
4/17	159.145	159.535	157.58	158.585	-0.600	138

今週の経済指標

発表時刻	イベント	予想
4/21 21:30	3月小売売上高(前月比)	1.20%
4/22 22:45	4月製造業PMI、速報値	-
4/22 22:45	4月サービス部門PMI、速報値	-

免責事項

AIゴールド証券(株)は、本情報に記載の情報がいずれについても、その信頼性、正確性または完全性について保証するものではありません。このような情報にAIゴールド証券(株)により確認されていない情報が含まれていることがありますので、全てご自身のリスクでこれらをご利用下さい。本情報の中で述べられている意見は、表示の日付のAIゴールド証券(株)の判断であり、予告無しに変更されることがあります。記載内容は同意を得た場合を除き、他社に開示することはできません。お取引にあたっては取引説明書をよく読みご自身の判断で行ってください。

【編集・発行】AIゴールド証券(株) コンサルティング部 金融商品取引業者 関東財務局長(金商)第282号 加入協会/一般社団法人金融先物取引業協会、日本証券業協会
住所: 東京都中央区日本橋久松町12-8 TEL:03-6861-8181(直通) E-mail:kawase@aigold.co.jp



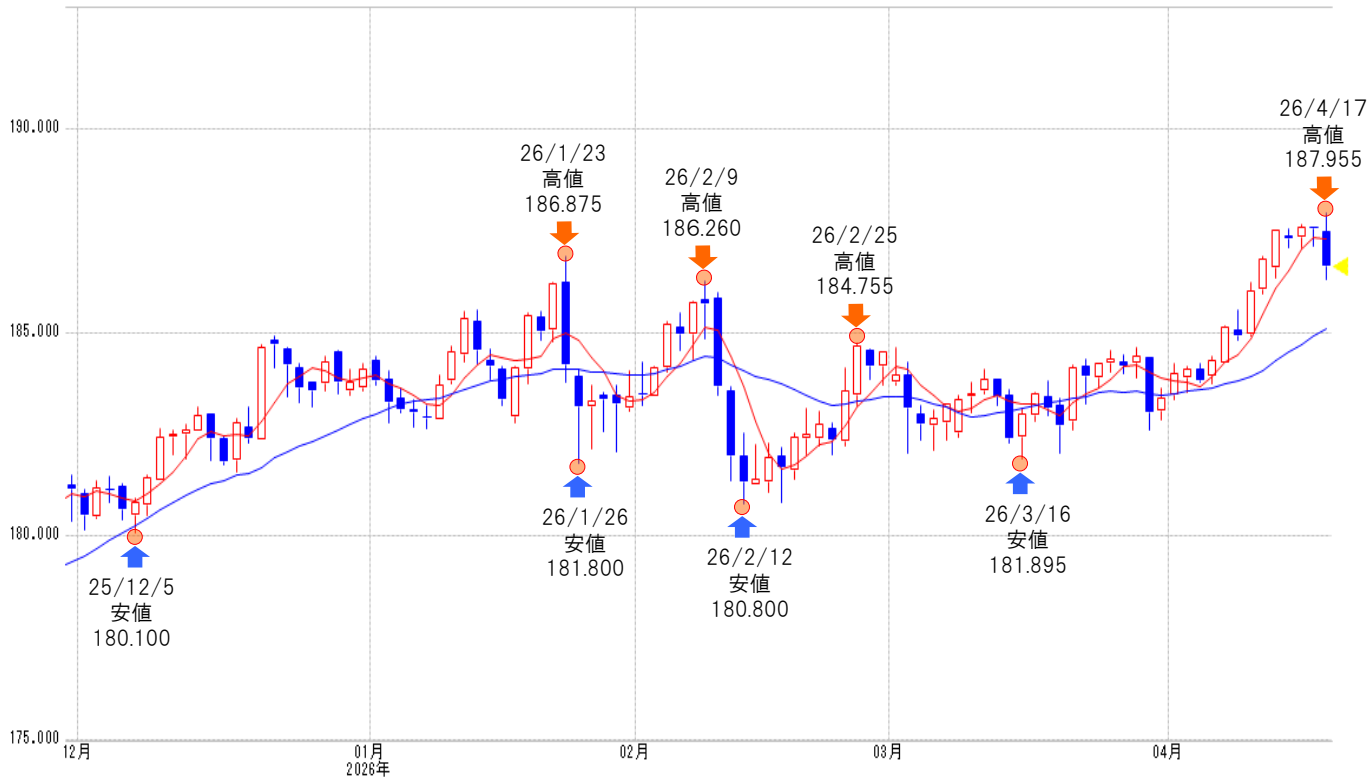
ユーロ/円 【逆張り方針】



予想レンジ ▶ 185.90~187.80

ユーロ/円 (日足)

移動平均線: -短期(5) -長期(21)



メインシナリオ

実線は、短期のトレンドを示す5日移動平均線を4/17に下抜け、上値の重い動きとなっています。5日移動平均線は下降、21日移動平均線は上昇しており、方向感の無さが伺え、レンジ内での動きが予想されます。先週の値動きから導き出した計算値(187.78)では上値を抑えられやすいと考えます。一方、4/10安値(185.94)がサポートになると予想しています。

リスクシナリオ

予想レンジの下限(185.90)を下抜けた場合。この場合は4/9安値(184.91)を試す展開が考えられます。

先週の経済指標

発表時刻	イベント	結果
4/15 18:00	2月鉱工業生産(前年比)	0.40%
4/15 18:00	3月消費者物価指数(改定値)(前年比)	2.60%
-	-	-

先週の相場表

日付	始値	高値	安値	終値	前日比	SW
4/13	186.605	187.525	186.35	187.515	0.665	74
4/14	187.385	187.545	187.1	187.325	-0.190	76
4/15	187.33	187.675	187.09	187.535	0.210	221
4/16	187.585	187.585	187.13	187.575	0.040	75
4/17	187.48	187.955	186.31	186.625	-0.950	76

今週の経済指標

発表時刻	イベント	予想
4/21 18:00	4月ZEW景況感調査	-
4/23 17:00	4月製造業PMI、速報値	-
4/23 17:00	4月サービス部門PMI、速報値	-

免責事項

AIゴールド証券(株)は、本情報に記載の情報がずれについても、その信頼性、正確性または完全性について保証するものではありません。このような情報にAIゴールド証券(株)により確認されていない情報が含まれていることがありますので、全てご自身のリスクでこれらをご利用下さい。本情報の中で述べられている意見は、表示の日付のAIゴールド証券(株)の判断であり、予告無しに変更されることがあります。記載内容は同意を得た場合を除き、他社に開示することはできません。お取引にあたっては取引説明書をよく読みご自身の判断で行ってください。

【編集・発行】AIゴールド証券(株) コンサルティング部 金融商品取引業者 関東財務局長(金商)第282号 加入協会/一般社団法人金融先物取引業協会、日本証券業協会
住所: 東京都中央区日本橋久松町12-8 TEL:03-6861-8181(直通) E-mail:kawase@aigold.co.jp

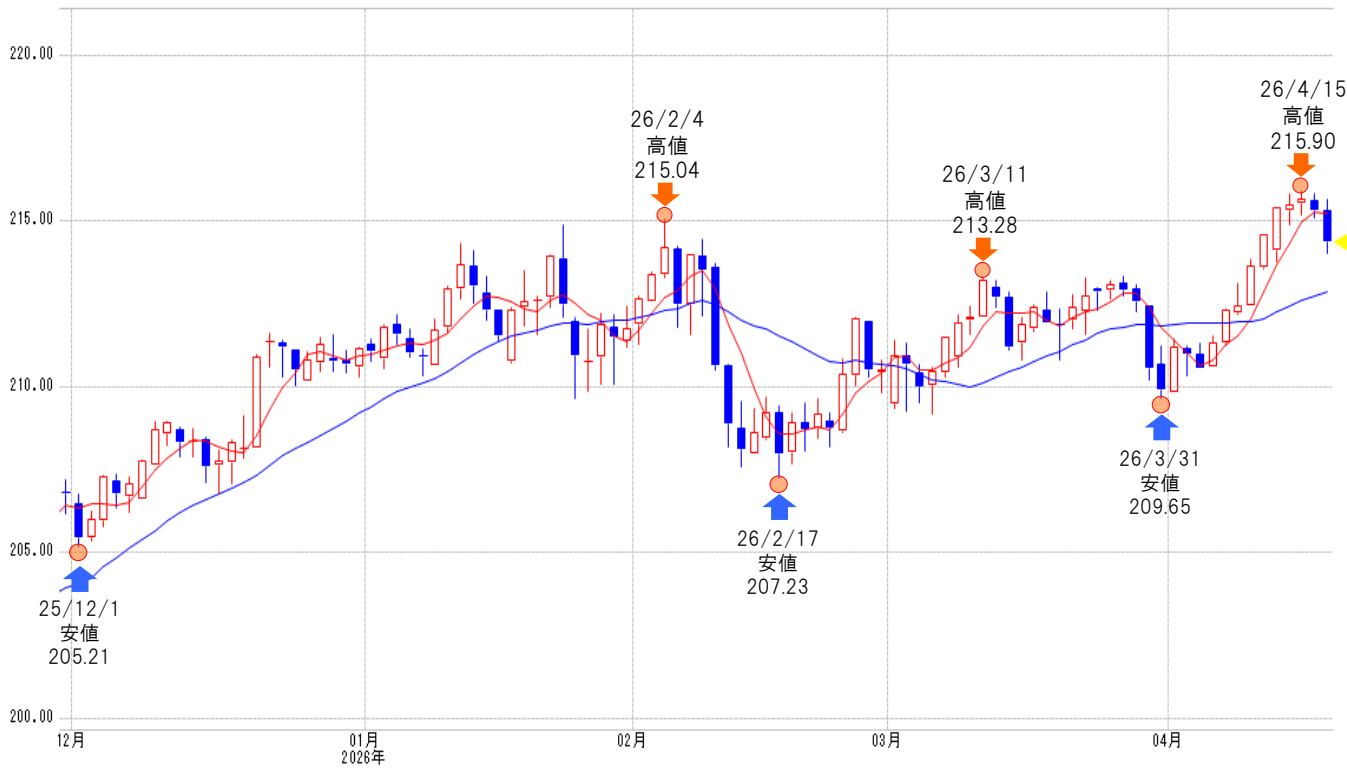


ポンド/円 【逆張り方針】



予想レンジ ▶ 213.30~215.70

ポンド/円 [日足] 移動平均線: -短期(5) -長期(21)



メインシナリオ

実線は、短期のトレンドを示す5日移動平均線を4/17に下抜け、上値の重い動きとなっています。5日移動平均線は下降、21日移動平均線は上昇しており、方向感の無さが伺え、レンジ内での動きが予想されます。4/17高値(215.67)では上値を抑えられやすいと考えます。一方、先週の値動きから導き出した計算値(213.33)がサポートになると予想しています。

リスクシナリオ

予想レンジの下限(213.30)を下抜けた場合。この場合は4/8安値(212.16)を試す展開が考えられます。

先週の経済指標

発表 時刻	イベント	結果
4/16 15:00	2月月次国内総生産(GDP)(前月比)	0.50%
4/16 15:00	2月鉱工業生産(前年比)	-0.40%
4/16 15:00	2月製造業生産指数(前月比)	-0.10%

先週の相場表

日付	始値	高値	安値	終値	前日比	SW
4/13	214.1	215.39	213.75	215.38	0.80	186
4/14	215.31	215.81	214.9	215.5	0.12	191
4/15	215.51	215.9	215.19	215.64	0.14	563
4/16	215.62	215.83	215.1	215.33	-0.31	190
4/17	215.29	215.67	214.04	214.33	-1.00	190

今週の経済指標

発表 時刻	イベント	予想
4/22 15:00	3月消費者物価指数(前年比)	-
4/23 15:00	4月製造業PMI、速報値	-
4/24 15:00	3月小売売上高(前年比)	-

免責事項
AIゴールド証券(株)は、本情報に記載の情報がいずれについても、その信頼性、正確性または完全性について保証するものではありません。このような情報にAIゴールド証券(株)により確認されていない情報が含まれていることもありますので、全てご自身のリスクでこれらをご利用下さい。本情報の中で述べられている意見は、表示の日付のAIゴールド証券(株)の判断であり、予告無しに変更されることがあります。記載内容は同意を得た場合を除き、他社に開示することはできません。お取引にあたっては取引説明書をよく読みご自身の判断で行ってください。
【編集・発行】AIゴールド証券(株) コンサルティング部 金融商品取引業者 関東財務局長(金商)第282号 加入協会/一般社団法人金融先物取引業協会、日本証券業協会
住所: 東京都中央区日本橋久松町12-8 TEL:03-6861-8181(直通) E-mail:kawase@aigold.co.jp



豪ドル/円 【逆張り方針】

予想レンジ ▶ 112.60~115.10

豪ドル/円 [日足]

移動平均線: -短期(5) -長期(21)



メインシナリオ

実線は、短期のトレンドを示す5日移動平均線をサポートに、切り返しの動きとなっています。また5日・21日移動平均線はいずれも上昇しており、基調の強さが示されつつあるものと考えます。先週の値動きから導き出した計算値(115.08)では上値を抑えられやすいと考えます。一方、4/14安値(112.60)がサポートになると予想しています。

リスクシナリオ

予想レンジの下限(112.60)を下抜けた場合。この場合は21日移動平均線(111.47)を試す展開が考えられます。

先週の経済指標

発表時刻	イベント	結果
4/16 10:30	3月新規雇用者数	1.79万人
4/16 10:30	3月失業率	4.30%
-	-	-

先週の相場表

日付	始値	高値	安値	終値	前日比	SW
4/13	112.055	113.175	111.965	113.15	0.410	103
4/14	113.09	113.415	112.6	113.2	0.050	105
4/15	113.21	114.1	113.12	114.005	0.805	339
4/16	113.995	114.255	113.765	114.025	0.020	108
4/17	114	114.38	113.5	113.685	-0.340	106

今週の経済指標

発表時刻	イベント	予想
-	-	-
-	-	-
-	-	-

免責事項

AIゴールド証券(株)は、本情報に記載の情報のいずれについても、その信頼性、正確性または完全性について保証するものではありません。このような情報にAIゴールド証券(株)により確認されていない情報が含まれていることもありますので、全てご自身のリスクでこれらをご利用下さい。本情報の中で述べられている意見は、表示の日付のAIゴールド証券(株)の判断であり、予告無しに変更されることがあります。記載内容は同意を得た場合を除き、他社に開示することはできません。お取引にあたっては取引説明書をよく読みご自身の判断で行ってください。

【編集・発行】AIゴールド証券(株) コンサルティング部 金融商品取引業者 関東財務局長(金商)第282号 加入協会/一般社団法人金融先物取引業協会、日本証券業協会
住所: 東京都中央区日本橋久松町12-8 TEL:03-6861-8181(直通) E-mail:kawase@aigold.co.jp



トルコリラ/円 【逆張り方針】

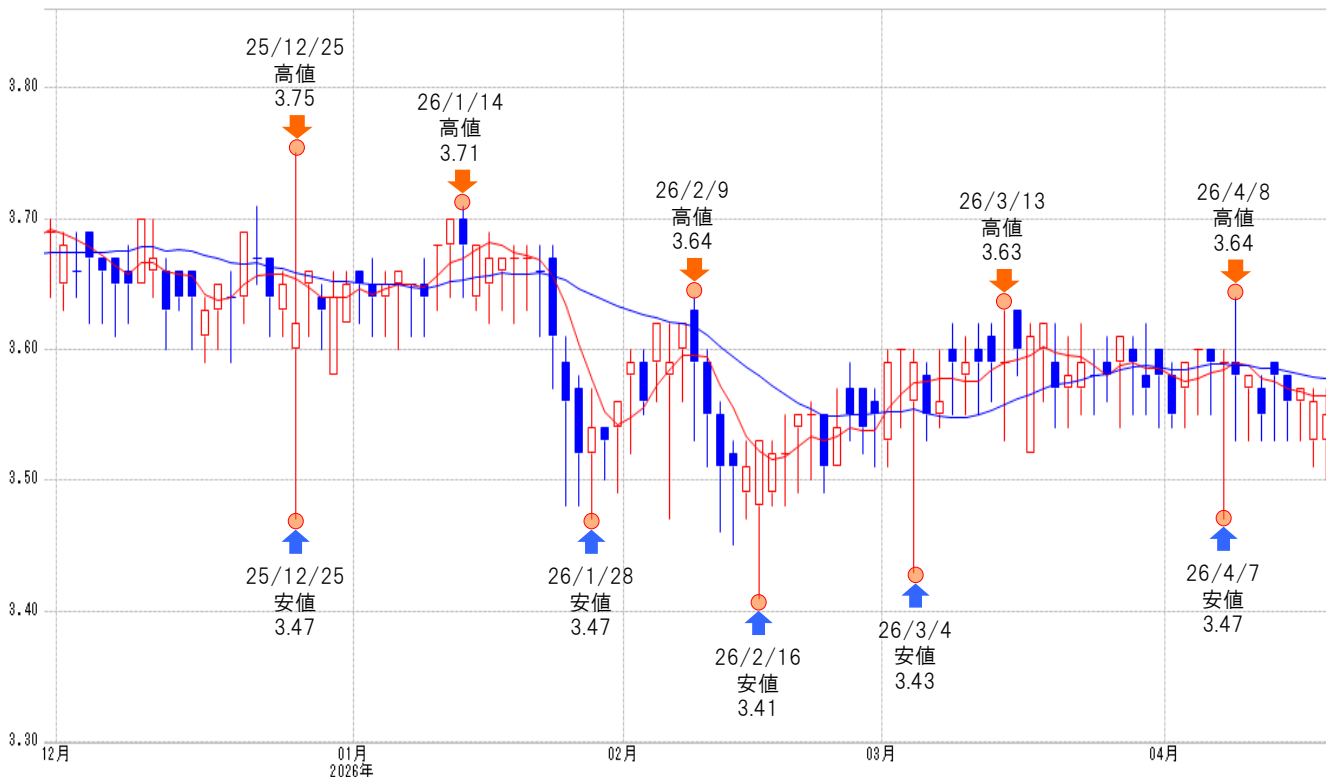


予想レンジ ▶

3.40~3.60

トルコ/円 [日足]

移動平均線: -短期(6) -長期(21)



メインシナリオ

実線は、短期のトレンドを示す5日移動平均線を4/16に下抜け、上値の重い動きとなっています。また5日・21日移動平均線はいずれも下降しており、基調の弱さが示されつつあるものと考えます。4/13高値(3.59)では上値を抑えられやすいと考えます。一方、先週の値動きから導き出した計算値(3.48)がサポートになると予想しています。

リスクシナリオ

予想レンジの下限(3.40)を下抜けた場合。この場合は先週の値動きから導き出した計算値の下限(3.35)を試す展開が考えられます。

先週の経済指標

発表時刻	イベント	結果
4/13 16:00	2月経常収支	-75.0億USD
-	-	-
-	-	-

先週の相場表

日付	始値	高値	安値	終値	前日比	SW
4/13	3.59	3.59	3.53	3.58	0.030	26
4/14	3.58	3.58	3.53	3.56	-0.020	25
4/15	3.56	3.57	3.53	3.57	0.010	80
4/16	3.53	3.57	3.51	3.56	-0.010	24
4/17	3.53	3.57	3.5	3.55	-0.010	20

今週の経済指標

発表時刻	イベント	予想
4/22 20:00	トルコ中銀政策金利	37.00%
-	-	-
-	-	-

免責事項

AIゴールド証券(株)は、本情報に記載の情報がいずれについても、その信頼性、正確性または完全性について保証するものではありません。このような情報にAIゴールド証券(株)により確認されていない情報が含まれていることもありますので、全てご自身のリスクでこれらをご利用下さい。本情報の中で述べられている意見は、表示の日付のAIゴールド証券(株)の判断であり、予告無しに変更されることがあります。記載内容は同意を得た場合を除き、他社に開示することはできません。お取引にあたっては取引説明書をよく読みご自身の判断で行ってください。

【編集・発行】AIゴールド証券(株) コンサルティング部 金融商品取引業者 関東財務局長(金商)第282号 加入協会/一般社団法人金融先物取引業協会、日本証券業協会
住所: 東京都中央区日本橋久松町12-8 TEL:03-6861-8181(直通) E-mail:kawase@aigold.co.jp



メキシコペソ/円 【逆張り方針】

予想レンジ ▶ 9.080~9.250

メキシコ/円 [日足]

移動平均線: -短期(5) -長期(21)



メインシナリオ

実線は、短期のトレンドを示す5日移動平均線を4/17に下抜け、上値の重い動きとなっています。5日移動平均線は下降、21日移動平均線は上昇しており、方向感の無さが何え、レンジ内での動きが予想されます。先週の値動きから導き出した計算値(9.245)では上値を抑えられやすいと考えます。一方、4/9安値(9.085)がサポートになると予想しています。

リスクシナリオ

予想レンジの下限(9.080)を下抜けた場合。この場合は21日移動平均線(9.015)を試す展開が考えられます。

先週の経済指標

発表 時刻	イベント	結果
-	-	-
-	-	-
-	-	-

先週の相場表

日付	始値	高値	安値	終値	前日比	SW
4/13	9.175	9.22	9.15	9.21	0.010	142
4/14	9.215	9.23	9.185	9.205	-0.005	146
4/15	9.2	9.225	9.18	9.215	0.010	451
4/16	9.21	9.23	9.185	9.225	0.010	140
4/17	9.225	9.26	9.14	9.155	-0.070	140

今週の経済指標

発表 時刻	イベント	予想
4/24 21:00	3月失業率	-
-	-	-
-	-	-

免責事項
 AIゴールド証券(株)は、本情報に記載の情報がいずれについても、その信頼性、正確性または完全性について保証するものではありません。このような情報にAIゴールド証券(株)により確認されていない情報が含まれていることがありますので、全てご自身のリスクでこれらをご利用下さい。本情報の中で述べられている意見は、表示の日付のAIゴールド証券(株)の判断であり、予告無しに変更されることがあります。記載内容は同意を得た場合を除き、他社に開示することはできません。お取引にあたっては取引説明書をよく読みご自身の判断で行ってください。
 【編集・発行】AIゴールド証券(株) コンサルティング部 金融商品取引業者 関東財務局長(金商)第282号 加入協会/一般社団法人金融先物取引業協会、日本証券業協会
 住所: 東京都中央区日本橋久松町12-8 TEL:03-6861-8181(直通) E-mail:kawase@aigold.co.jp



ランド/円 【逆張り方針】

予想レンジ ▶ 9.610~9.820

ランド/円 [日足]

移動平均線: -短期(5) -長期(21)



メインシナリオ

実線は、短期のトレンドを示す5日移動平均線を4/17に上抜け、切り返しの動きとなっています。また5日・21日移動平均線はいずれも上昇しており、基調の強さが示されつつあるものと考えます。3/3高値(9.815)では上値を抑えられやすいと考えます。一方、先週の値動きから導き出した計算値(9.615)がサポートになると予想しています。

リスクシナリオ

予想レンジの下限(9.610)を下抜けた場合。この場合は21日移動平均線(9.510)を試す展開が考えられます。

先週の経済指標

発表 時刻	イベント	結果
-	-	-
-	-	-
-	-	-

先週の相場表

日付	始値	高値	安値	終値	前日比	SW
4/13	9.64	9.725	9.6	9.715	0.02	140
4/14	9.705	9.745	9.685	9.72	0.005	141
4/15	9.71	9.735	9.675	9.71	-0.010	425
4/16	9.71	9.735	9.68	9.705	-0.005	140
4/17	9.7	9.775	9.65	9.735	0.03	140

今週の経済指標

発表 時刻	イベント	予想
4/22 17:00	3月消費者物価指数(前年比)	-
4/22 20:00	2月小売売上高(前年比)	-
-	-	-

免責事項
 AIゴールド証券(株)は、本情報に記載の情報いづれについても、その信頼性、正確性または完全性について保証するものではありません。このような情報にAIゴールド証券(株)により確認されていない情報が含まれていることもありますので、全てご自身のリスクでこれらをご利用下さい。本情報の中で述べられている意見は、表示の日付のAIゴールド証券(株)の判断であり、予告無しに変更されることがあります。記載内容は同意を得た場合を除き、他社に開示することはできません。お取引にあたっては取引説明書をよく読みご自身の判断で行ってください。
 【編集・発行】AIゴールド証券(株) コンサルティング部 金融商品取引業者 関東財務局長(金商)第282号 加入協会/一般社団法人金融先物取引業協会、日本証券業協会
 住所: 東京都中央区日本橋久松町12-8 TEL:03-6861-8181(直通) E-mail:kawase@aigold.co.jp