



米ドル/円 【逆張り方針】



予想レンジ ▶ 158.50~160.30



メインシナリオ

実線は、短期のトレンドを示す5日移動平均線を4/21に上抜け、切り返しの動きとなっています。5日移動平均線は上昇、21日移動平均線は下降しており、方向感の無さが伺え、レンジ内での動きが予想されます。先週の値動きから導き出した計算値(160.28)では上値を抑えられやすいと考えます。一方、4/20安値(158.53)がサポートになると予想しています。

リスクシナリオ

予想レンジの下限(158.50)を下抜けた場合。この場合は4/17安値(157.58)を試す展開が考えられます。

先週の経済指標

発表時刻	イベント	結果
4/21 21:30	3月小売売上高(前月比)	1.70%
4/22 22:45	4月製造業PMI、速報値	54.0
4/22 22:45	4月サービス部門PMI、速報値	51.3

先週の相場表

日付	始値	高値	安値	終値	前日比	SW
4/20	158.93	159.21	158.535	158.86	0.275	139
4/21	158.755	159.655	158.715	159.4	0.540	138
4/22	159.435	159.59	159.095	159.52	0.120	339
4/23	159.42	159.855	159.28	159.75	0.230	134
4/24	159.75	159.855	159.3	159.43	-0.320	270

今週の経済指標

発表時刻	イベント	予想
4/29 27:00	FOMC策金利発表	3.50~3.75%
4/30 21:45	第1四半期GDP、速報値(前期比年率)	1.60%
5/1 23:00	4月ISM製造業景況指数	52.2

免責事項

AIゴールド証券(株)は、本情報に記載の情報がいずれについても、その信頼性、正確性または完全性について保証するものではありません。このような情報にAIゴールド証券(株)により確認されていない情報が含まれていることもありますので、全てご自身のリスクでこれらをご利用下さい。本情報の中で述べられている意見は、表示の日付のAIゴールド証券(株)の判断であり、予告無しに変更されることがあります。記載内容は同意を得た場合を除き、他社に開示することはできません。お取引にあたっては取引説明書をよく読みご自身の判断で行ってください。

【編集・発行】AIゴールド証券(株) コンサルティング部 金融商品取引業者 関東財務局長(金商)第282号 加入協会／一般社団法人金融先物取引業協会、日本証券業協会
住所: 東京都中央区日本橋久松町12-8 TEL:03-6861-8181(直通) E-mail:kawase@aigold.co.jp



ユーロ/円 【逆張り方針】



予想レンジ ▶ 185.90~187.60

ユーロ/円 [日足]

移動平均線: -短期(5) -長期(21)



メインシナリオ

実線は、短期のトレンドを示す5日移動平均線が抵抗となり、上値の重い動きとなっています。しかし5日・21日移動平均線はいずれも上昇しており、基調の強さが示されつつあるものと考えます。先週の値動きから導き出した計算値(187.58)では上値を抑えられやすいと考えます。一方、4/10安値(185.94)がサポートになると予想しています。

リスクシナリオ

予想レンジの下限(185.90)を下抜けた場合。この場合は4/9安値(184.91)を試す展開が考えられます。

先週の経済指標

発表時刻	イベント	結果
4/21 18:00	4月ZEW景況感調査	-20.4
4/23 17:00	4月製造業PMI、速報値	52.2
4/23 17:00	4月サービス部門PMI、速報値	47.4

先週の相場表

日付	始値	高値	安値	終値	前日比	SW
4/20	186.545	187.27	186.5	187.24	0.615	77
4/21	187.12	187.335	186.99	187.15	-0.090	75
4/22	187.22	187.305	186.725	186.74	-0.410	214
4/23	186.69	186.96	186.445	186.64	-0.100	72
4/24	186.65	186.88	186.455	186.825	0.185	145

今週の経済指標

発表時刻	イベント	予想
4/30 18:00	第1四半期GDP、速報値(前年比)	0.90%
4/30 18:00	3月失業率	6.20%
4/30 21:45	欧州中央銀行政策金利	2.15%

免責事項
 AIゴールド証券(株)は、本情報に記載の情報いづれについても、その信頼性、正確性または完全性について保証するものではありません。このような情報にAIゴールド証券(株)により確認されていない情報が含まれていることがありますので、全てご自身のリスクでこれらをご利用下さい。本情報の中で述べられている意見は、表示の日付のAIゴールド証券(株)の判断であり、予告無しに変更されることがあります。記載内容は同意を得た場合を除き、他社に開示することはできません。お取引にあたっては取引説明書をよく読みご自身の判断で行ってください。
 【編集・発行】AIゴールド証券(株) コンサルティング部 金融商品取引業者 関東財務局長(金商)第282号 加入協会/一般社団法人金融先物取引業協会、日本証券業協会
 住所: 東京都中央区日本橋久松町12-8 TEL:03-6861-8181(直通) E-mail:kawase@aigold.co.jp



ポンド/円 【逆張り方針】



予想レンジ ▶ 214.60~216.60



メインシナリオ

実線は、短期のトレンドを示す5日移動平均線を4/21に上抜け、切り返しの動きとなっています。また5日・21日移動平均線はいずれも上昇しており、基調の強さが示されつつあるものと考えます。先週の値動きから導き出した計算値(216.57)では上値を抑えられやすいと考えます。一方、4/21安値(214.60)がサポートになると予想しています。

リスクシナリオ

予想レンジの下限(214.60)を下抜けた場合。この場合は4/10安値(213.54)を試す展開が考えられます。

先週の経済指標

発表 時刻	イベント	結果
4/22 15:00	3月消費者物価指数(前年比)	3.30%
4/23 15:00	4月製造業PMI、速報値	53.6
4/24 15:00	3月小売売上高(前年比)	

先週の相場表

日付	始値	高値	安値	終値	前日比	SW
4/20	214.33	215.1	214.3	215.04	0.71	192
4/21	214.89	215.4	214.6	215.31	0.27	190
4/22	215.21	215.69	214.91	215.4	0.09	554
4/23	215.3	215.74	214.99	215.1	-0.30	184
4/24	214.89	215.75	214.89	215.75	0.65	376

今週の経済指標

発表 時刻	イベント	予想
4/30 20:00	英中央銀行政策金利発表	-
5/1 17:30	3月消費者信用残高	-
5/1 17:30	4月製造業PMI、改定値	-

免責事項
 AIゴールド証券(株)は、本情報に記載の情報がいずれについても、その信頼性、正確性または完全性について保証するものではありません。このような情報にAIゴールド証券(株)により確認されていない情報が含まれていることもありますので、全てご自身のリスクでこれらをご利用下さい。本情報の中で述べられている意見は、表示の日付のAIゴールド証券(株)の判断であり、予告無しに変更されることがあります。記載内容は同意を得た場合を除き、他社に開示することはできません。お取引にあたっては取引説明書をよく読みご自身の判断で行ってください。
 【編集・発行】AIゴールド証券(株) コンサルティング部 金融商品取引業者 関東財務局長(金商)第282号 加入協会／一般社団法人金融先物取引業協会、日本証券業協会
 住所:東京都中央区日本橋久松町12-8 TEL:03-6861-8181(直通) E-mail:kawase@aigold.co.jp



豪ドル/円 【逆張り方針】

予想レンジ ▶ 113.30~114.90



メインシナリオ

実線は、短期のトレンドを示す5日移動平均線を4/23に下抜け、上値の重い動きとなっています。しかし5日・21日移動平均線はいずれも上昇しており、基調の強さが示されつつあるものと考えます。先週の値動きから導き出した計算値(114.88)では上値を抑えられやすいと考えます。一方、4/20安値(113.33)がサポートになると予想しています。

リスクシナリオ

予想レンジの下限(113.30)を下抜けた場合。この場合は21日移動平均線(112.21)を試す展開が考えられます。

先週の経済指標

発表時刻	イベント	結果
-	-	-
-	-	-
-	-	-

先週の相場表

日付	始値	高値	安値	終値	前日比	SW
4/20	113.365	114.085	113.335	114.02	0.335	108
4/21	113.97	114.3	113.69	114.06	0.040	107
4/22	114.035	114.255	113.865	114.2	0.140	423
4/23	114.11	114.26	113.665	113.885	-0.315	208
4/24	113.905	114.02	113.705	114	0.115	0

今週の経済指標

発表時刻	イベント	予想
4/29 10:30	3月消費者物価指数(前年比)	4.80%
4/29 10:30	第1四半期消費者物価(前年比)	-
5/1 10:30	第1四半期生産者物価指数(前年比)	-

免責事項
 AIゴールド証券(株)は、本情報に記載の情報がいずれについても、その信頼性、正確性または完全性について保証するものではありません。このような情報にAIゴールド証券(株)により確認されていない情報が含まれていることもありますので、全てご自身のリスクでこれらをご利用下さい。本情報の中で述べられている意見は、表示の日付のAIゴールド証券(株)の判断であり、予告無しに変更されることがあります。記載内容は同意を得た場合を除き、他社に開示することはできません。お取引にあたっては取引説明書をよく読みご自身の判断で行ってください。
 【編集・発行】AIゴールド証券(株) コンサルティング部 金融商品取引業者 関東財務局長(金商)第282号 加入協会／一般社団法人金融先物取引業協会、日本証券業協会
 住所：東京都中央区日本橋久松町12-8 TEL:03-6861-8181(直通) E-mail:kawase@aigold.co.jp



トルコリラ/円 【逆張り方針】

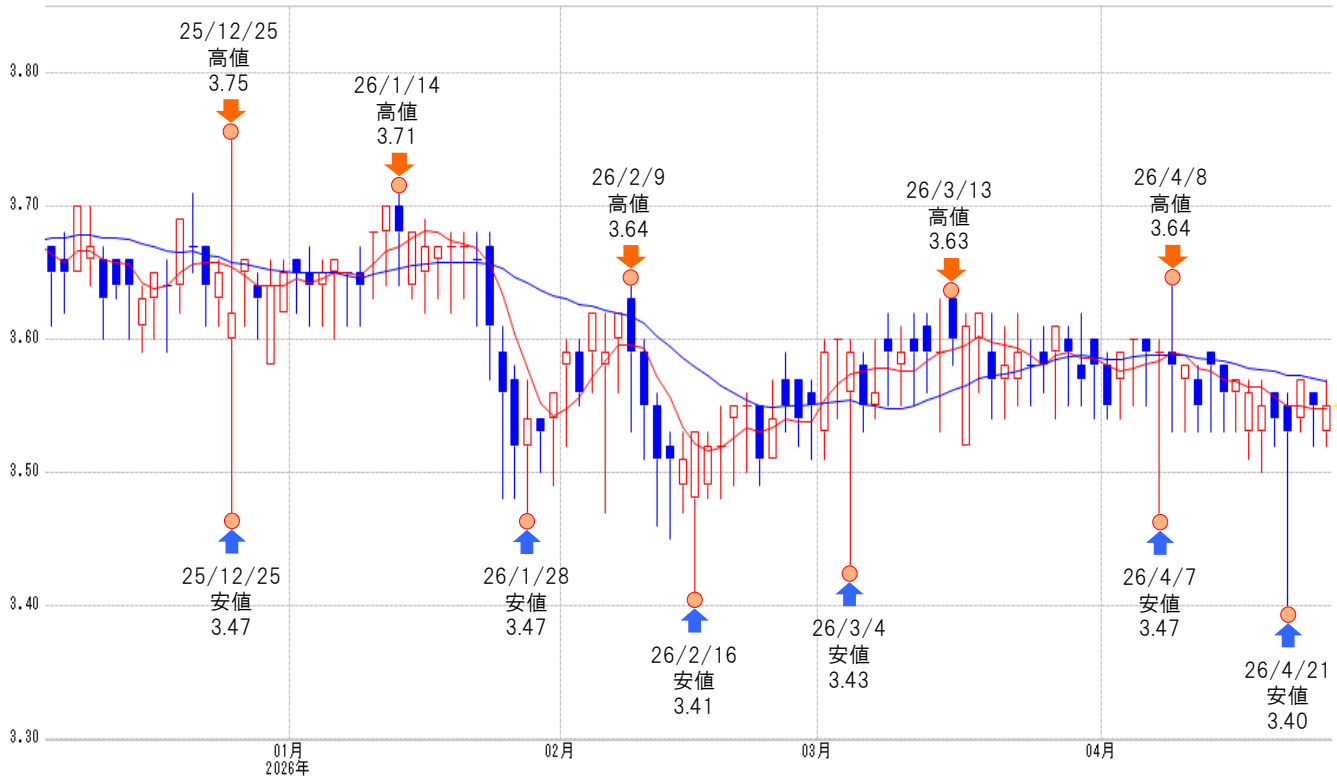


予想レンジ ▶

3.40~3.60

トルコ/円 [日足]

移動平均線: -短期(5) -長期(21)



メインシナリオ

実線は、短期のトレンドを示す5日移動平均線を4/22に上抜け、切り返しの動きとなっています。しかし5日・21日移動平均線はいずれも下降しており、基調の弱さが示されつつあるものと考えます。4/13高値(3.59)では上値を抑えられやすいと考えます。一方、先週の値動きから導き出した計算値(3.46)がサポートになると予想しています。

リスクシナリオ

予想レンジの下限(3.40)を下抜けた場合。この場合は先週の値動きから導き出した計算値の下限(3.34)を試す展開が考えられます。

先週の経済指標

発表時刻	イベント	結果
4/22 20:00	トルコ中銀政策金利	37.00%
-	-	-
-	-	-

先週の相場表

日付	始値	高値	安値	終値	前日比	SW
4/20	3.56	3.56	3.52	3.56	0.010	50
4/21	3.55	3.56	3.4	3.53	-0.030	0
4/22	3.54	3.57	3.53	3.57	0.040	83
4/23	3.56	3.56	3.52	3.55	-0.020	24
4/24	3.53	3.57	3.52	3.55	0.000	47

今週の経済指標

発表時刻	イベント	予想
4/29 16:00	3月失業率	-
4/30 16:00	3月貿易収支	-
-	-	-

免責事項
 AIゴールド証券(株)は、本情報に記載の情報がいずれについても、その信頼性、正確性または完全性について保証するものではありません。このような情報にAIゴールド証券(株)により確認されていない情報が含まれていることもありますので、全てご自身のリスクでこれらをご利用下さい。本情報の中で述べられている意見は、表示の日付のAIゴールド証券(株)の判断であり、予告無しに変更されることがあります。記載内容は同意を得た場合を除き、他社に開示することはできません。お取引にあたっては取引説明書をよく読みご自身の判断で行ってください。
 【編集・発行】AIゴールド証券(株) コンサルティング部 金融商品取引業者 関東財務局長(金商)第282号 加入協会／一般社団法人金融先物取引業協会、日本証券業協会
 住所: 東京都中央区日本橋久松町12-8 TEL:03-6861-8181(直通) E-mail:kawase@aigold.co.jp



メキシコペソ/円 【逆張り方針】



予想レンジ ▶ 9.080~9.240

メキシコ/円 [日足]

移動平均線: -短期(5) -長期(21)



メインシナリオ

実線は、短期のトレンドを示す5日移動平均線を4/23に下抜け、上値の重い動きとなっています。しかし5日・21日移動平均線はいずれも上昇しており、基調の強さが示されつつあるものと考えます。先週の値動きから導き出した計算値(9.235)では上値を抑えられやすいと考えます。一方、21日移動平均線(9.080)がサポートになると予想しています。

リスクシナリオ

予想レンジの下限(9.080)を下抜けた場合。この場合は節目9.0円を試す展開が考えられます。

先週の経済指標

発表時刻	イベント	結果
4/24 21:00	3月失業率	-
-	-	-
-	-	-

先週の相場表

日付	始値	高値	安値	終値	前日比	SW
4/20	9.16	9.19	9.145	9.185	0.030	146
4/21	9.17	9.21	9.16	9.205	0.020	145
4/22	9.205	9.22	9.18	9.205	0.000	447
4/23	9.195	9.2	9.145	9.16	-0.045	139
4/24	9.165	9.18	9.155	9.165	0.005	291

今週の経済指標

発表時刻	イベント	予想
4/27 21:00	3月貿易収支	-
4/30 21:00	第1四半期GDP、速報値(前年比)	-
-	-	-

免責事項
AIゴールド証券(株)は、本情報に記載の情報いづれについても、その信頼性、正確性または完全性について保証するものではありません。このような情報にAIゴールド証券(株)により確認されていない情報が含まれていることがありますので、全てご自身のリスクでこれらをご利用下さい。本情報の中で述べられている意見は、表示の日付のAIゴールド証券(株)の判断であり、予告無しに変更されることがあります。記載内容は同意を得た場合を除き、他社に開示することはできません。お取引にあたっては取引説明書をよく読みご自身の判断で行ってください。
【編集・発行】AIゴールド証券(株) コンサルティング部 金融商品取引業者 関東財務局長(金商)第282号 加入協会/一般社団法人金融先物取引業協会、日本証券業協会
住所: 東京都中央区日本橋久松町12-8 TEL:03-6861-8181(直通) E-mail:kawase@aigold.co.jp

ランド/円 【逆張り方針】

予想レンジ ▶ 9.560~9.740



メインシナリオ

実線は、短期のトレンドを示す5日移動平均線を4/20に下抜け、上値の重い動きとなっています。5日移動平均線は下降、21日移動平均線は上昇しており、方向感の無さが伺え、レンジ内での動きが予想されます。4/21高値(9.735)では上値を抑えられやすいと考えます。一方、先週の値動きから導き出した計算値(9.560)がサポートになると予想しています。

リスクシナリオ

予想レンジの下限(9.560)を下抜けた場合。この場合は4/8安値(9.490)を試す展開が考えられます。

先週の経済指標

発表 時刻	イベント	結果
4/22 17:00	3月消費者物価指数(前年比)	3.10%
4/22 20:00	2月小売売上高(前年比)	1.60%
-	-	-

先週の相場表

日付	始値	高値	安値	終値	前日比	SW
4/20	9.69	9.735	9.665	9.705	-0.03	140
4/21	9.705	9.735	9.625	9.67	-0.035	133
4/22	9.675	9.705	9.64	9.685	0.015	536
4/23	9.685	9.69	9.58	9.6	-0.085	290
4/24	9.635	9.655	9.58	9.655	0.05	0

今週の経済指標

発表 時刻	イベント	予想
4/30 18:30	3月生産者物価指数(前年比)	
4/30 21:00	3月貿易収支	
-	-	-

免責事項
 AIゴールド証券(株)は、本情報に記載の情報がずれについても、その信頼性、正確性または完全性について保証するものではありません。このような情報にAIゴールド証券(株)により確認されていない情報が含まれていることもありますので、全てご自身のリスクでこれらをご利用下さい。本情報の中で述べられている意見は、表示の日付のAIゴールド証券(株)の判断であり、予告無しに変更されることがあります。記載内容は同意を得た場合を除き、他社に開示することはできません。お取引にあたっては取引説明書をよく読みご自身の判断で行ってください。
 【編集・発行】AIゴールド証券(株) コンサルティング部 金融商品取引業者 関東財務局長(金商)第282号 加入協会／一般社団法人金融先物取引業協会、日本証券業協会
 住所: 東京都中央区日本橋久松町12-8 TEL:03-6861-8181(直通) E-mail:kawase@aigold.co.jp