



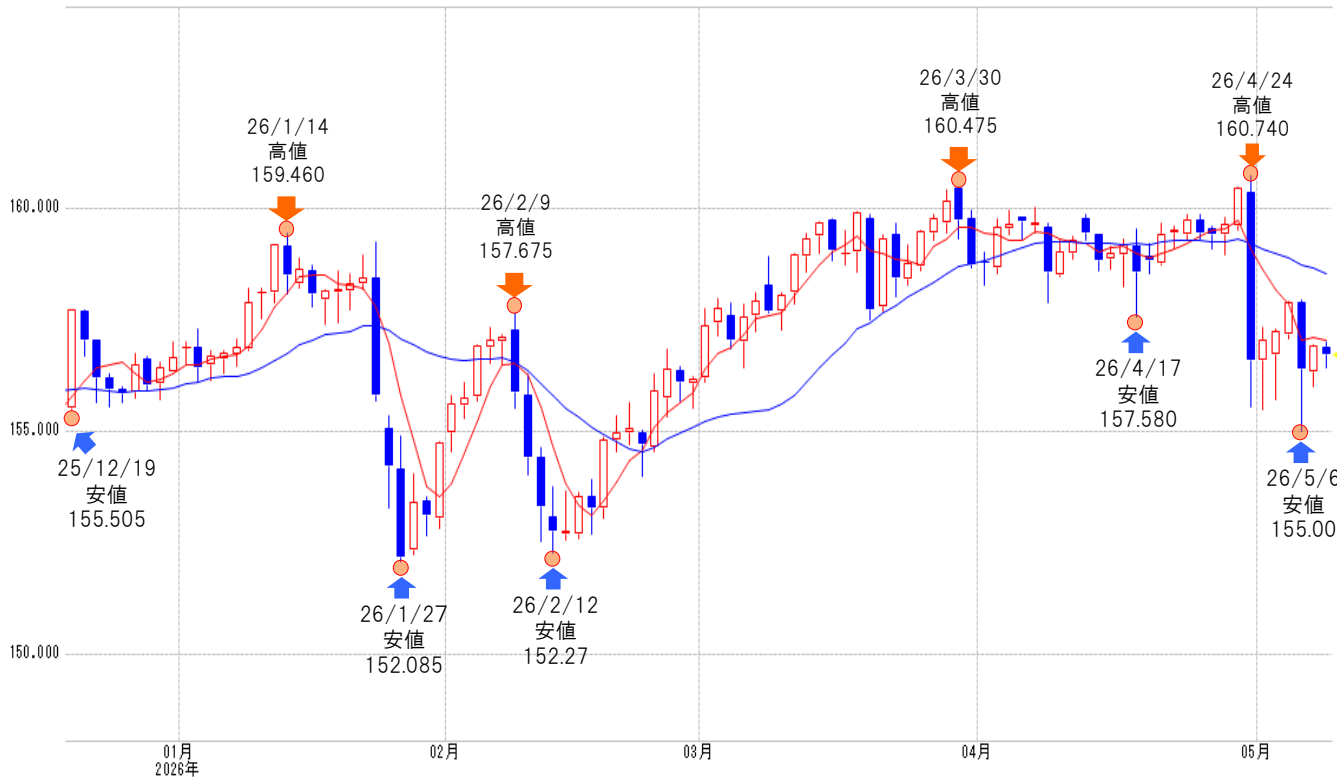
米ドル/円 【逆張り方針】



予想レンジ ▶ 155.50~158.50

米ドル/円 [日足]

移動平均線: -短期(5) -長期(21)



メインシナリオ

実線は、短期のトレンドを示す5日移動平均線を5/6に下抜け、上値の重い動きとなっています。また5日・21日移動平均線はいずれも下降しており、基調の弱さが示されつつあるものと考えます。先週の値動きから導き出した計算値(158.48)では上値を抑えられやすいと考えます。一方、節目155.50円がサポートになると予想しています。

リスクシナリオ

予想レンジの下限(155.50)を下抜けた場合。この場合は2/12安値からの上昇に対する76.4%押し(154.27)を試す展開が考えられます。

先週の経済指標

発表時刻	イベント	結果
5/5 23:00	4月ISM非製造業景況指数	53.6
5/5 23:00	3月新築住宅販売件数(前月比)	7.40%
5/8 21:30	4月失業率	4.30%

先週の相場表

日付	始値	高値	安値	終値	前日比	SW
5/4	156.735	157.31	155.71	157.255	0.205	0
5/5	157.18	157.935	157.07	157.905	0.650	0
5/6	157.875	157.95	155	156.43	-1.475	398
5/7	156.34	156.96	156.01	156.94	0.510	134
5/8	156.895	157	156.42	156.725	-0.215	137

今週の経済指標

発表時刻	イベント	予想
5/12 21:30	4月消費者物価指数(前年比)	3.80%
5/13 21:30	4月生産者物価指数(前年比)	-
5/14 21:30	4月小売売上高(前月比)	0.40%

免責事項

AIゴールド証券(株)は、本情報に記載の情報がいずれについても、その信頼性、正確性または完全性について保証するものではありません。このような情報にAIゴールド証券(株)により確認されていない情報が含まれていることもありますので、全てご自身のリスクでこれらをご利用下さい。本情報の中で述べられている意見は、表示の日付のAIゴールド証券(株)の判断であり、予告無しに変更されることがあります。記載内容は同意を得た場合を除き、他社に開示することはできません。お取引にあたっては取引説明書をよく読みご自身の判断で行ってください。

【編集・発行】AIゴールド証券(株) コンサルティング部 金融商品取引業者 関東財務局長(金商)第282号 加入協会/一般社団法人金融先物取引業協会、日本証券業協会
住所: 東京都中央区日本橋久松町12-8 TEL:03-6861-8181(直通) E-mail:kawase@aigold.co.jp



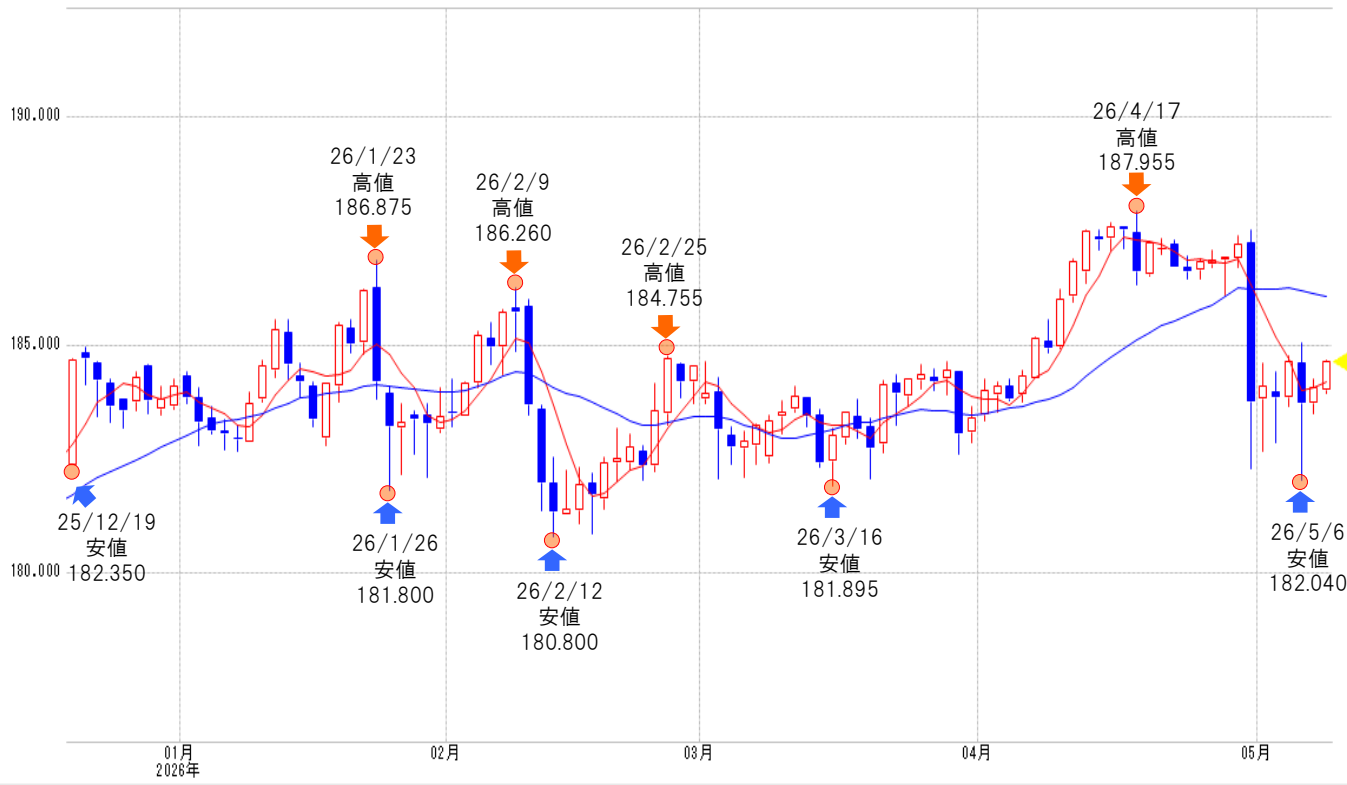
ユーロ/円 【逆張り方針】



予想レンジ ▶ 183.10~186.10

ユーロ/円 [日足]

移動平均線: -短期(5) -長期(21)



メインシナリオ

実線は、短期のトレンドを示す5日移動平均線を5/8に上抜け、切り返しの動きとなっています。5日移動平均線は上昇、21日移動平均線は下降しており、方向感の無さが伺え、レンジ内での動きが予想されます。21日移動平均線(186.08)では上値を抑えられやすいと考えます。一方、先週の値動きから導き出した計算値(183.12)がサポートになると予想しています。

リスクシナリオ

予想レンジの下限(183.10)を下抜けた場合。この場合は3/16安値(181.89)を試す展開が考えられます。

先週の経済指標

発表時刻	イベント	結果
5/4 17:00	4月製造業PMI(改定値)	52.2
5/6 18:00	3月生産者物価指数(前年比)	2.10%
5/7 18:00	3月小売売上高(前月比)	-0.10%

先週の相場表

日付	始値	高値	安値	終値	前日比	SW
5/4	183.955	184.42	182.845	183.775	-0.325	0
5/5	183.84	184.75	183.665	184.62	0.845	0
5/6	184.62	185.06	182.04	183.735	-0.885	214
5/7	183.71	184.255	183.495	184.085	0.350	73
5/8	184	184.68	183.925	184.66	0.575	74

今週の経済指標

発表時刻	イベント	予想
5/12 18:00	5月ZEW景況感調査	-
5/13 18:00	第1四半期GDP改定値(前年比)	-
5/13 18:00	3月鉱工業生産(前年同月比)	-

免責事項
AIゴールド証券(株)は、本情報に記載の情報がいずれについても、その信頼性、正確性または完全性について保証するものではありません。このような情報にAIゴールド証券(株)により確認されていない情報が含まれていることもありますので、全てご自身のリスクでこれらをご利用下さい。本情報の中で述べられている意見は、表示の日付のAIゴールド証券(株)の判断であり、予告無しに変更されることがあります。記載内容は同意を得た場合を除き、他社に開示することはできません。お取引にあたっては取引説明書をよく読みご自身の判断で行ってください。
【編集・発行】AIゴールド証券(株) コンサルティング部 金融商品取引業者 関東財務局長(金商)第282号 加入協会/一般社団法人金融先物取引業協会、日本証券業協会
住所: 東京都中央区日本橋久松町12-8 TEL:03-6861-8181(直通) E-mail:kawase@aigold.co.jp



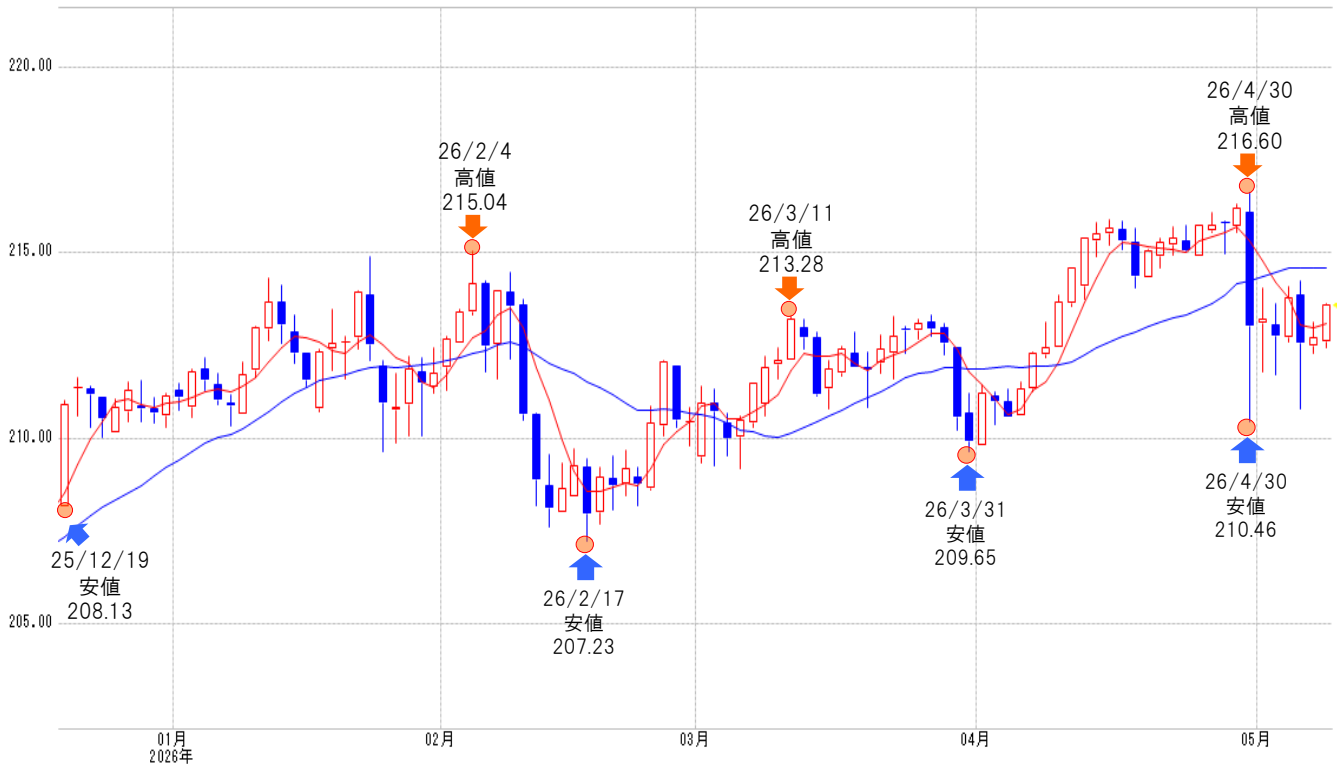
ポンド/円 【逆張り方針】



予想レンジ ▶ 212.00~215.50

ポンド/円 [日足]

移動平均線: -短期(5) -長期(21)



メインシナリオ

実線は、短期のトレンドを示す5日移動平均線を5/8に上抜け、切り返しの動きとなっています。5日移動平均線は上昇、21日移動平均線は下降しており、方向感の無さが伺え、レンジ内での動きが予想されます。先週の値動きから導き出した計算値(215.47)では上値を抑えられやすいと考えます。一方、節目212円がサポートになると予想しています。

リスクシナリオ

予想レンジの下限(212.00)を下抜けた場合。この場合は4/30安値(210.46)を試す展開が考えられます。

先週の経済指標

発表時刻	イベント	結果
5/6 17:30	4月サービス部門PMI(改定値)	52.7
5/7 17:30	4月建設業PMI	39.7
-	-	-

先週の相場表

日付	始値	高値	安値	終値	前日比	SW
5/4	213.06	213.64	211.72	212.75	-0.47	0
5/5	212.71	214.09	212.58	213.76	1.01	0
5/6	213.84	214.25	210.8	212.6	-1.16	555
5/7	212.48	213.12	212.29	212.73	0.13	189
5/8	212.6	213.63	212.45	213.55	0.82	191

今週の経済指標

発表時刻	イベント	予想
5/14 15:00	第1四半期GDP速報値(前年比)	-
5/14 15:00	3月月次GDP(前月比)	-
5/14 15:00	3月鉱工業生産(前年比)	-

免責事項
AIゴールド証券(株)は、本情報に記載の情報がいずれについても、その信頼性、正確性または完全性について保証するものではありません。このような情報にAIゴールド証券(株)により確認されていない情報が含まれていることもありますので、全てご自身のリスクでこれらをご利用下さい。本情報の中で述べられている意見は、表示の日付のAIゴールド証券(株)の判断であり、予告無しに変更されることがあります。記載内容は同意を得た場合を除き、他社に開示することはできません。お取引にあたっては取引説明書をよく読みご自身の判断で行ってください。
【編集・発行】AIゴールド証券(株) コンサルティング部 金融商品取引業者 関東財務局長(金商)第282号 加入協会/一般社団法人金融先物取引業協会、日本証券業協会
住所: 東京都中央区日本橋久松町12-8 TEL:03-6861-8181(直通) E-mail:kawase@aigold.co.jp



豪ドル/円 【逆張り方針】

予想レンジ ▶ 112.20~114.70



メインシナリオ

実線は、短期のトレンドを示す5日移動平均線を5/5に上抜け、切り返しの動きとなっています。また5日・21日移動平均線はいずれも上昇しており、基調の強さが示されつつあるものと考えます。先週の値動きから導き出した計算値(114.67)では上値を抑えられやすいと考えます。一方、5/5安値(112.20)がサポートになると予想しています。

リスクシナリオ

予想レンジの下限(112.20)を下抜けた場合。この場合は4/30安値(111.30)を試す展開が考えられます。

先週の経済指標

発表時刻	イベント	結果
5/4 10:30	3月住宅建設許可件数(前月比)	-10.50%
5/5 13:30	豪中央銀行政策金利	4.35%
5/7 10:30	3月貿易収支	-18.41億AUD

先週の相場表

日付	始値	高値	安値	終値	前日比	SW
5/4	113.12	113.34	112.325	112.695	-0.495	0
5/5	112.65	113.525	112.2	113.385	0.690	0
5/6	113.36	114.32	112.39	113.2	-0.185	333
5/7	113.135	113.59	113	113.185	-0.015	111
5/8	113.125	113.61	112.965	113.545	0.360	111

今週の経済指標

発表時刻	イベント	予想
5/12 9:30	5月消費者信頼感指数	-
5/12 10:30	4月NAB企業景況感指数	-
-	-	-

免責事項

AIゴールド証券(株)は、本情報に記載の情報のいづれについても、その信頼性、正確性または完全性について保証するものではありません。このような情報にAIゴールド証券(株)により確認されていない情報が含まれていることもありますので、全てご自身のリスクでこれらをご利用下さい。本情報の中で述べられている意見は、表示の日付のAIゴールド証券(株)の判断であり、予告無しに変更されることがあります。記載内容は同意を得た場合を除き、他社に開示することはできません。お取引にあたっては取引説明書をよく読みご自身の判断で行ってください。

【編集・発行】AIゴールド証券(株) コンサルティング部 金融商品取引業者 関東財務局長(金商)第282号 加入協会／一般社団法人金融先物取引業協会、日本証券業協会
住所：東京都中央区日本橋久松町12-8 TEL:03-6861-8181(直通) E-mail:kawase@aigold.co.jp



トルコリラ/円 【逆張り方針】

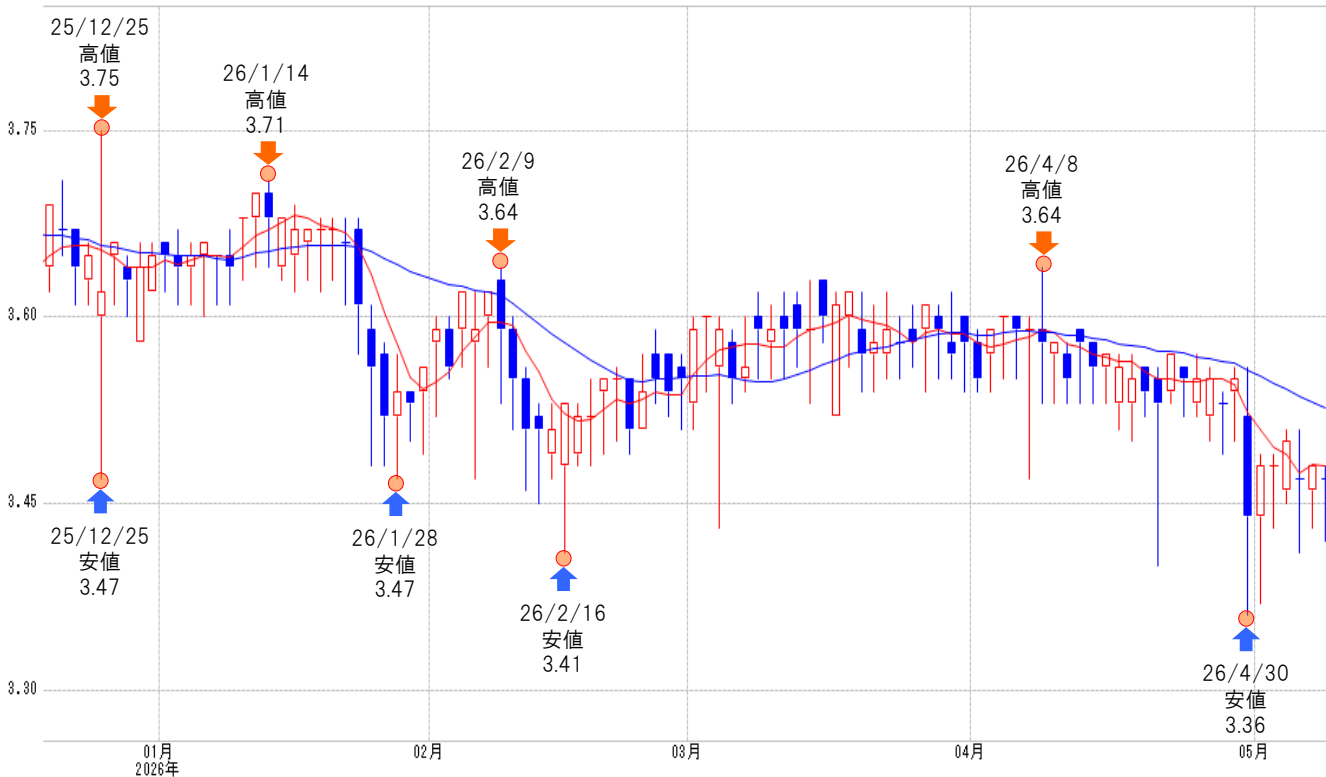


予想レンジ ▶

3.40~3.60

トルコ/円 [日足]

移動平均線: -短期(5) -長期(21)



メインシナリオ

実線は、短期のトレンドを示す5日移動平均線を5/6に下抜け、上値の重い動きとなっています。また5日・21日移動平均線はいずれも下降しており、基調の弱さが示されつつあるものと考えます。21日移動平均線(3.53)では上値を抑えられやすいと考えます。一方、先週の値動きから導き出した計算値(3.41)がサポートになると予想しています。

リスクシナリオ

予想レンジの下限(3.40)を下抜けた場合。この場合は先週の値動きから導き出した計算値の下限(3.33)を試す展開が考えられます。

先週の経済指標

発表時刻	イベント	結果
5/4 16:00	4月製造業PMI	45.7
5/4 16:00	4月消費者物価指数(前年比)	32.37%
5/8 16:00	3月鉱工業生産(前月比)	-0.80%

先週の相場表

日付	始値	高値	安値	終値	前日比	SW
5/4	3.48	3.49	3.43	3.48	0.000	0
5/5	3.46	3.51	3.45	3.5	0.020	0
5/6	3.47	3.51	3.41	3.47	-0.030	83
5/7	3.46	3.48	3.43	3.48	0.010	27
5/8	3.47	3.48	3.42	3.47	-0.010	29

今週の経済指標

発表時刻	イベント	予想
5/13 16:00	3月経常収支	-97.0億USD
-	-	-
-	-	-

免責事項

AIゴールド証券(株)は、本情報に記載の情報がいずれについても、その信頼性、正確性または完全性について保証するものではありません。このような情報にAIゴールド証券(株)により確認されていない情報が含まれていることもありますので、全てご自身のリスクでこれらをご利用下さい。本情報の中で述べられている意見は、表示の日付のAIゴールド証券(株)の判断であり、予告無しに変更されることがあります。記載内容は同意を得た場合を除き、他社に開示することはできません。お取引にあたっては取引説明書をよく読みご自身の判断で行ってください。

【編集・発行】AIゴールド証券(株) コンサルティング部 金融商品取引業者 関東財務局長(金商)第282号 加入協会/一般社団法人金融先物取引業協会、日本証券業協会
住所: 東京都中央区日本橋久松町12-8 TEL:03-6861-8181(直通) E-mail:kawase@aigold.co.jp

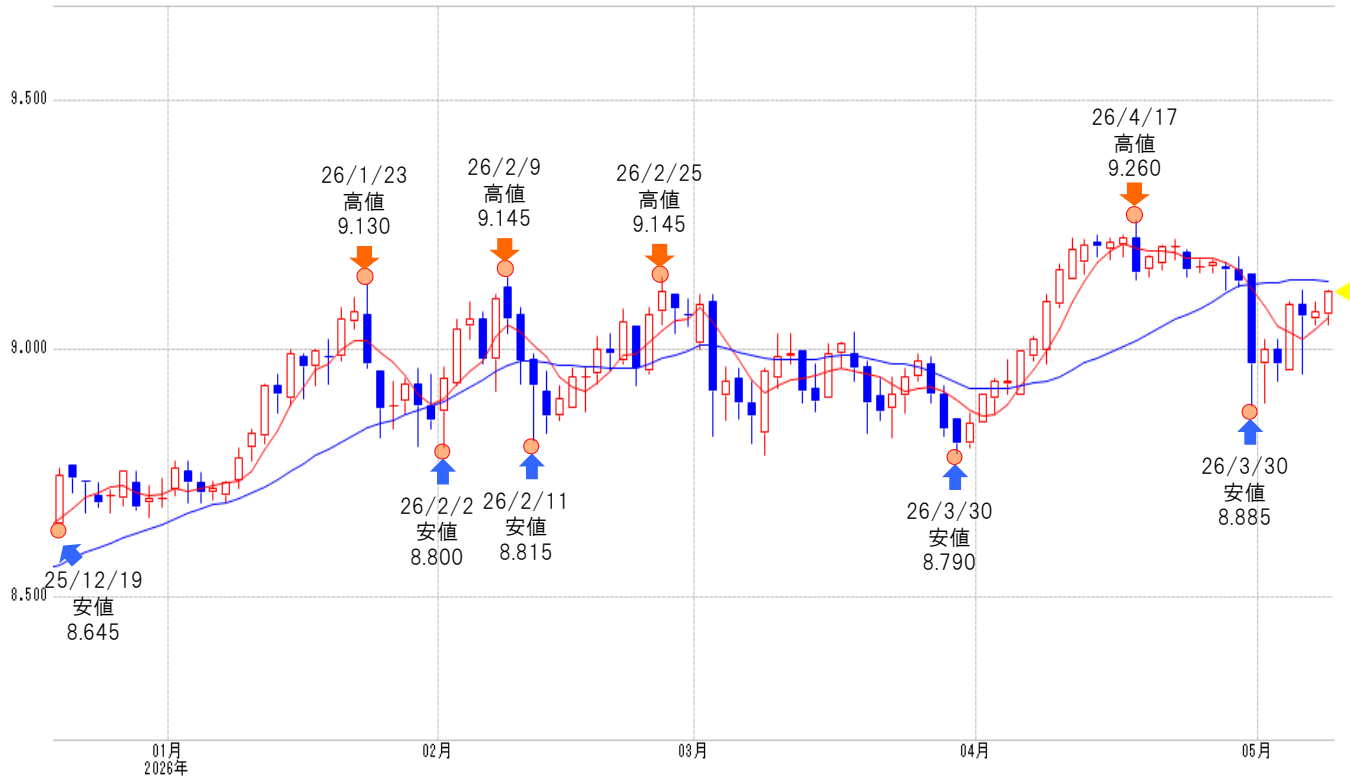


メキシコペソ/円 【逆張り方針】

予想レンジ ▶ 9.020~9.220

メキシコ/円 [日足]

移動平均線: -短期(5) -長期(21)



メインシナリオ

実線は、短期のトレンドを示す5日移動平均線を5/5に上抜け、切り返しの動きとなっています。5日移動平均線は上昇、21日移動平均線は下降しており、方向感の無さが伺え、レンジ内での動きが予想されます。4/22高値(9.220)では上値を抑えられやすいと考えます。一方、先週の値動きから導き出した計算値(9.020)がサポートになると予想しています。

リスクシナリオ

予想レンジの下限(9.020)を下抜けた場合。この場合は5/4安値(8.935)を試す展開が考えられます。

先週の経済指標

発表時刻	イベント	結果
5/4 24:00	4月製造業PMI	47.7
5/7 21:00	4月消費者物価指数(前年比)	4.45%
5/7 28:00	メキシコ中銀政策金利	6.50%

先週の相場表

日付	始値	高値	安値	終値	前日比	SW
5/4	9	9.02	8.935	8.97	-0.030	0
5/5	8.955	9.095	8.955	9.09	0.120	0
5/6	9.09	9.12	8.95	9.065	-0.025	443
5/7	9.06	9.095	9.05	9.075	0.010	141
5/8	9.07	9.12	9.05	9.115	0.040	147

今週の経済指標

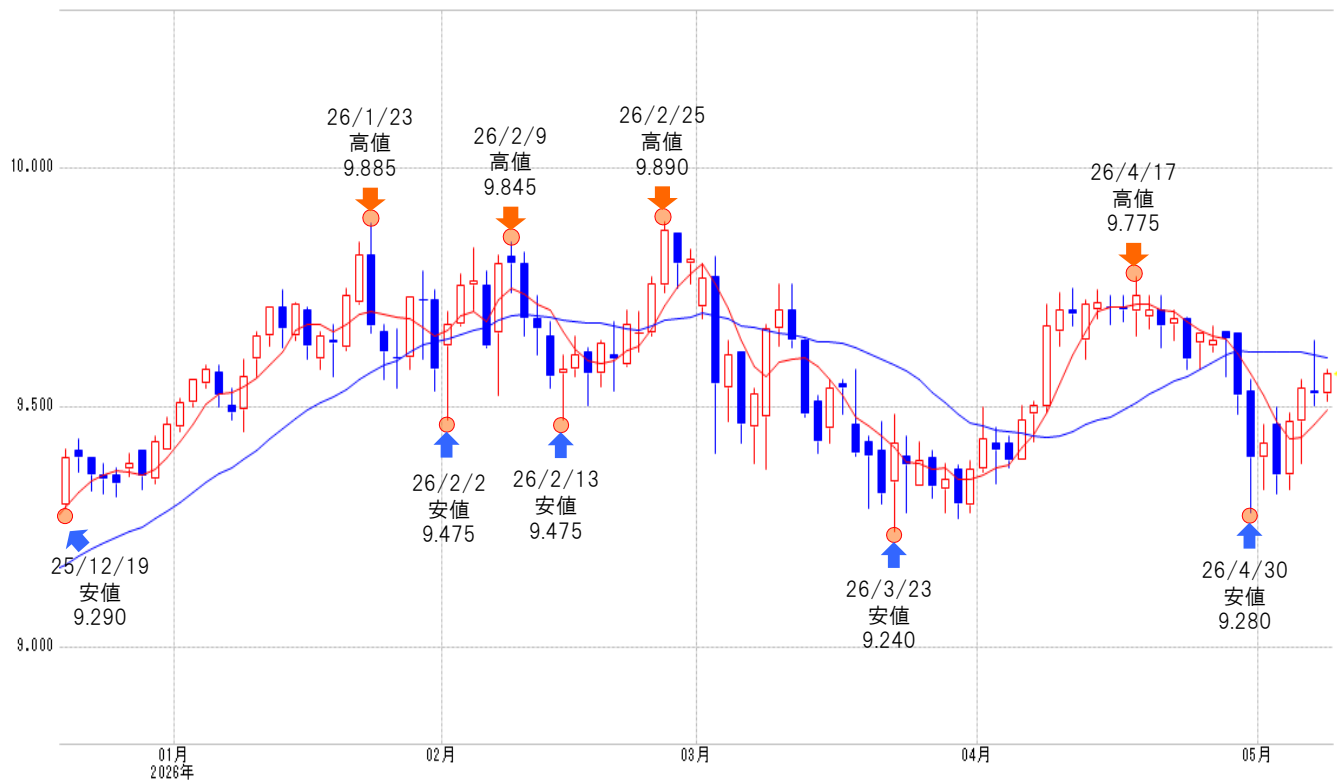
発表時刻	イベント	予想
5/12 21:00	3月鉱工業生産(前月比)	-
-	-	-
-	-	-

免責事項
AIゴールド証券(株)は、本情報に記載の情報がいずれについても、その信頼性、正確性または完全性について保証するものではありません。このような情報にAIゴールド証券(株)により確認されていない情報が含まれていることもありますので、全てご自身のリスクでこれらをご利用下さい。本情報の中で述べられている意見は、表示の日付のAIゴールド証券(株)の判断であり、予告無しに変更されることがあります。記載内容は同意を得た場合を除き、他社に開示することはできません。お取引にあたっては取引説明書をよく読みご自身の判断で行ってください。
【編集・発行】AIゴールド証券(株) コンサルティング部 金融商品取引業者 関東財務局長(金商)第282号 加入協会/一般社団法人金融先物取引業協会、日本証券業協会
住所: 東京都中央区日本橋久松町12-8 TEL:03-6861-8181(直通) E-mail:kawase@aigold.co.jp

ランド/円 【逆張り方針】

予想レンジ ▶ 9.380~9.710

ランド/円 (円足) 移動平均線: -短期(5) -長期(21)



メインシナリオ

実線は、短期のトレンドを示す5日移動平均線を5/5に上抜け、切り返し動きとなっています。5日移動平均線は上昇、21日移動平均線は下降しており、方向感の無さが伺え、レンジ内での動きが予想されます。4/22高値(9.705)では上値を抑えられやすいと考えます。一方、先週の値動きから導き出した計算値(9.380)がサポートになると予想しています。

リスクシナリオ

予想レンジの下限(9.380)を下抜けた場合。この場合は3/30安値(9.270)を試す展開が考えられます。

先週の経済指標

発表 時刻	イベント	結果
-	-	-
-	-	-
-	-	-

先週の相場表

日付	始値	高値	安値	終値	前日比	SW
5/4	9.465	9.5	9.32	9.36	-0.07	0
5/5	9.36	9.49	9.33	9.47	0.110	0
5/6	9.47	9.56	9.385	9.545	0.075	430
5/7	9.535	9.64	9.505	9.53	-0.015	142
5/8	9.53	9.58	9.515	9.57	0.04	143

今週の経済指標

発表 時刻	イベント	予想
5/12 18:30	第1期四半期失業率	-
-	-	-
-	-	-

免責事項
 AIゴールド証券(株)は、本情報に記載の情報がずれについても、その信頼性、正確性または完全性について保証するものではありません。このような情報にAIゴールド証券(株)により確認されていない情報が含まれていることもありますので、全てご自身のリスクでこれらをご利用下さい。本情報の中で述べられている意見は、表示の日付のAIゴールド証券(株)の判断であり、予告無しに変更されることがあります。記載内容は同意を得た場合を除き、他社に開示することはできません。お取引にあたっては取引説明書をよく読みご自身の判断で行ってください。
 【編集・発行】AIゴールド証券(株) コンサルティング部 金融商品取引業者 関東財務局長(金商)第282号 加入協会/一般社団法人金融先物取引業協会、日本証券業協会
 住所: 東京都中央区日本橋久松町12-8 TEL:03-6861-8181(直通) E-mail:kawase@aigold.co.jp