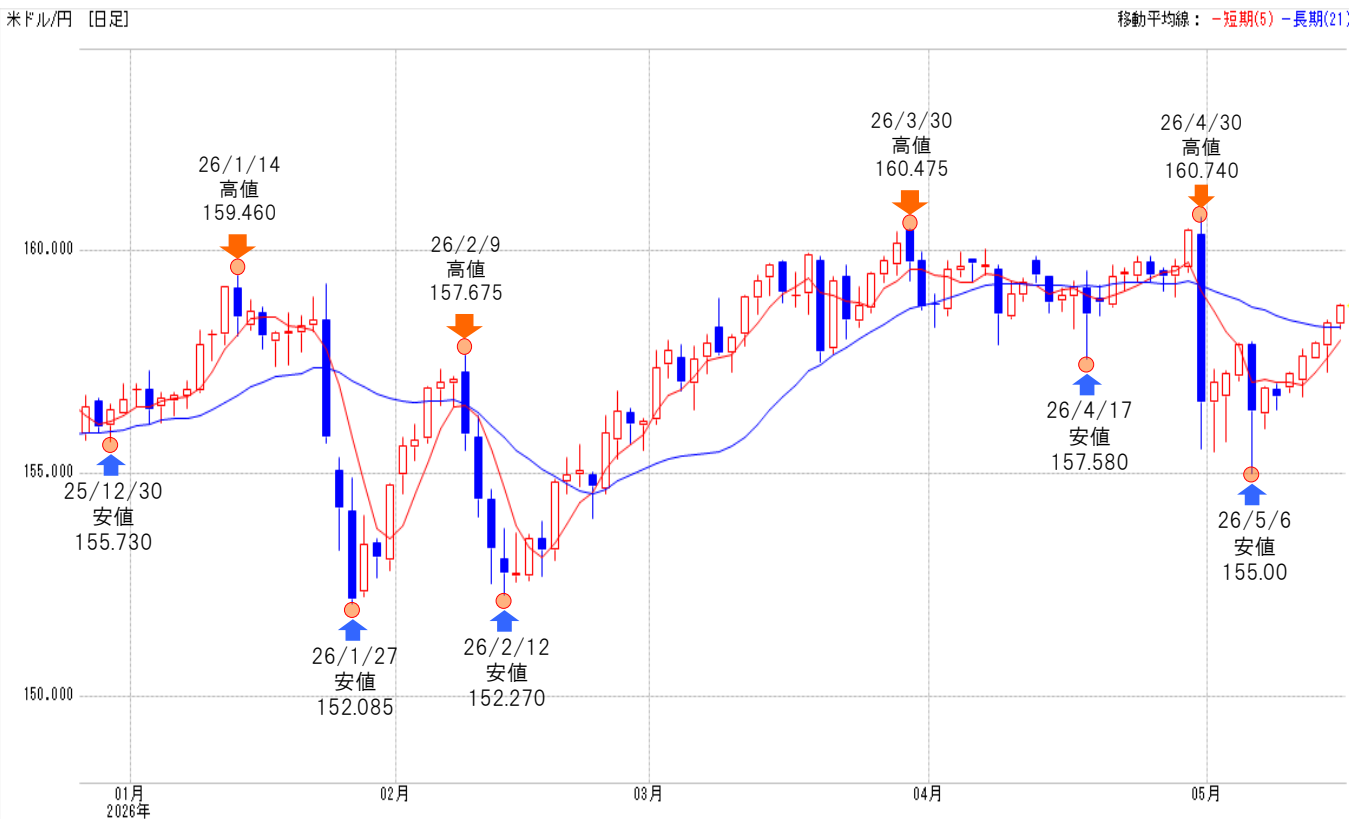




米ドル/円 【逆張り方針】



予想レンジ ▶ 157.50~160.00



メインシナリオ

実線は、短期のトレンドを示す5日移動平均線を5/11に上抜け、切り返しの動きとなっています。5日移動平均線は上昇、21日移動平均線は下降しており、方向感の無さが伺え、レンジ内での動きが予想されます。節目160円では上値を抑えられやすいと考えます。一方、先週の値動きから導き出した計算値(157.51)がサポートになると予想しています。

リスクシナリオ

予想レンジの下限(157.50)を下抜けた場合。この場合は5/8安値(156.42)を試す展開が考えられます。

先週の経済指標

発表時刻	イベント	結果
5/12 21:30	4月消費者物価指数(前年比)	3.80%
5/13 21:30	4月生産者物価指数(前年比)	6.00%
5/14 21:30	4月小売売上高(前月比)	0.50%

先週の相場表

日付	始値	高値	安値	終値	前日比	SW
5/11	156.93	157.285	156.83	157.245	0.520	136
5/12	157.09	157.78	156.71	157.645	0.400	135
5/13	157.575	157.94	157.56	157.905	0.260	398
5/14	157.855	158.435	157.28	158.39	0.485	136
5/15	158.35	158.8	158.24	158.77	0.380	135

今週の経済指標

発表時刻	イベント	予想
5/21 21:30	5月製造業PMI(速報値)	-
5/21 21:30	5月サービス部門PMI(速報値)	-
5/21 21:30	5月総合PMI(速報値)	-

免責事項

AIゴールド証券(株)は、本情報に記載の情報がずれについても、その信頼性、正確性または完全性について保証するものではありません。このような情報にAIゴールド証券(株)により確認されていない情報が含まれていることもありますので、全てご自身のリスクでこれらをご利用下さい。本情報の中で述べられている意見は、表示の日付のAIゴールド証券(株)の判断であり、予告無しに変更されることがあります。記載内容は同意を得た場合を除き、他社に開示することはできません。お取引にあたっては取引説明書をよく読みご自身の判断で行ってください。

【編集・発行】AIゴールド証券(株) コンサルティング部 金融商品取引業者 関東財務局長(金商)第282号 加入協会/一般社団法人金融先物取引業協会、日本証券業協会
住所: 東京都中央区日本橋久松町12-8 TEL:03-6861-8181(直通) E-mail:kawase@aigold.co.jp



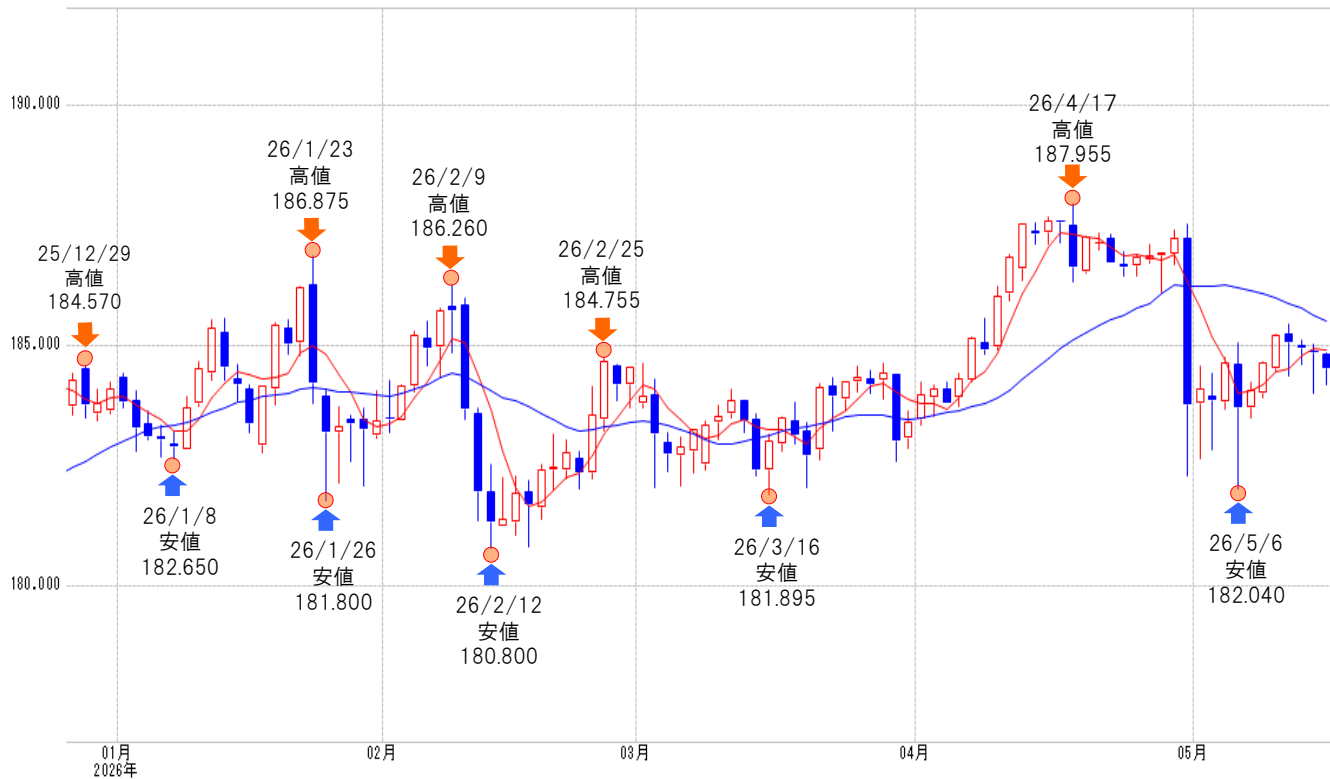
ユーロ/円 【逆張り方針】



予想レンジ ▶ 183.70~185.50

ユーロ/円 [日足]

移動平均線: -短期(5) -長期(21)



メインシナリオ

実線は、短期のトレンドを示す5日移動平均線を5/14に下抜け、上値の重い動きとなっています。また5日・21日移動平均線はいずれも下降しており、基調の弱さが示されつつあるものと考えます。21日移動平均線(185.49)では上値を抑えられやすいと考えます。一方、先週の値動きから導き出した計算値(183.72)がサポートになると予想しています。

リスクシナリオ

予想レンジの下限(183.70)を下抜けた場合。この場合は節目183円を試す展開が考えられます。

先週の経済指標

発表時刻	イベント	結果
5/12 18:00	5月ZEW景況感調査	-9.1
5/13 18:00	第1四半期GDP改定値(前年比)	0.80%
5/13 18:00	3月鉱工業生産(前年同月比)	-2.10%

先週の相場表

日付	始値	高値	安値	終値	前日比	SW
5/11	184.52	185.24	184.46	185.215	0.555	74
5/12	185.25	185.455	184.37	185.055	-0.160	73
5/13	185	185.135	184.625	184.88	-0.175	210
5/14	184.89	185.03	184	184.765	-0.115	72
5/15	184.835	184.845	184.2	184.48	-0.285	70

今週の経済指標

発表時刻	イベント	予想
5/20 18:00	4月消費者物価指数改定値(前年比)	-
5/21 18:00	5月製造業PMI(速報値)	-
5/21 23:00	5月消費者信頼感(速報値)	-

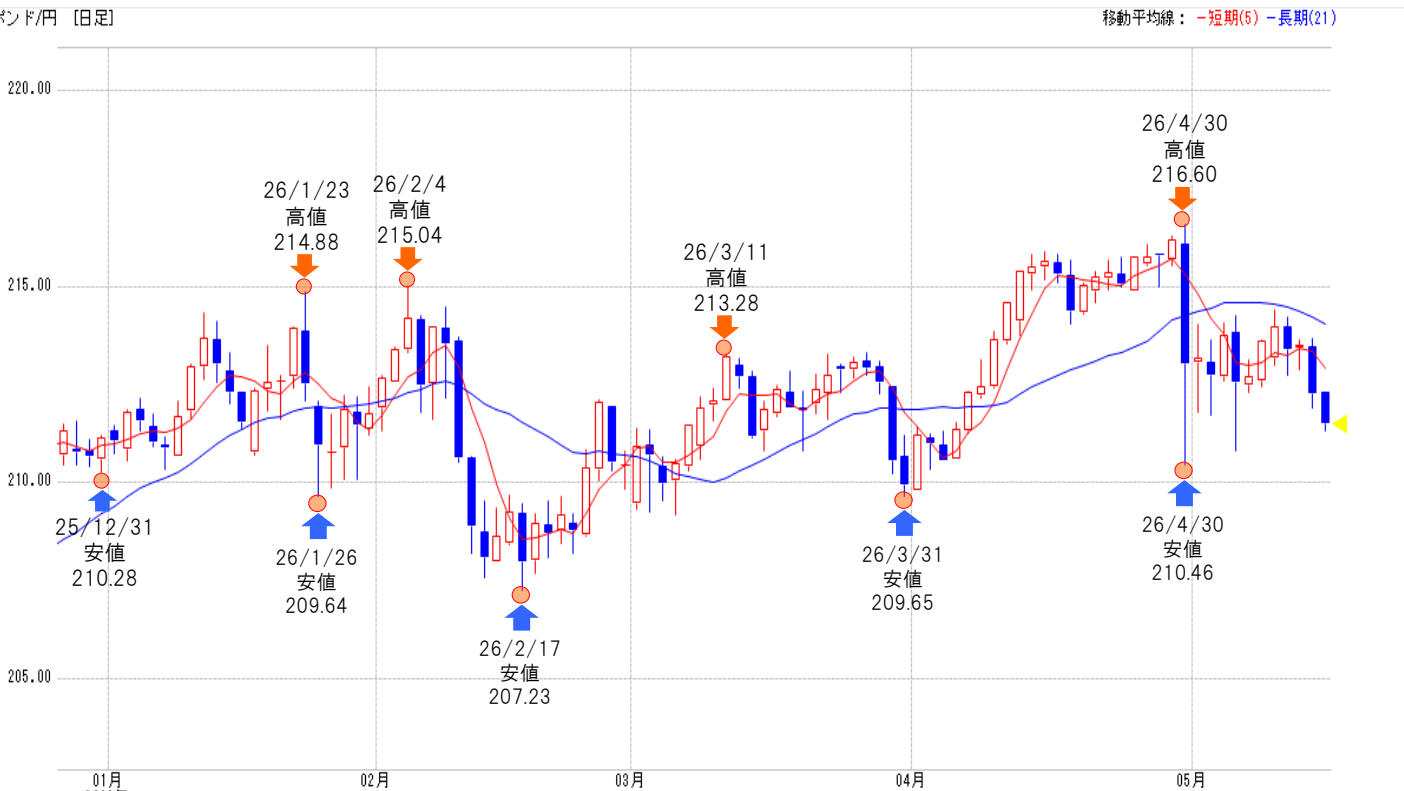
免責事項

AIゴールド証券(株)は、本情報に記載の情報がいずれについても、その信頼性、正確性または完全性について保証するものではありません。このような情報にAIゴールド証券(株)により確認されていない情報が含まれていることがありますので、全てご自身のリスクでこれらをご利用下さい。本情報の中で述べられている意見は、表示の日付のAIゴールド証券(株)の判断であり、予告無しに変更されることがあります。記載内容は同意を得た場合を除き、他社に開示することはできません。お取引にあたっては取引説明書をよく読みご自身の判断で行ってください。

【編集・発行】AIゴールド証券(株) コンサルティング部 金融商品取引業者 関東財務局長(金商)第282号 加入協会/一般社団法人金融先物取引業協会、日本証券業協会
住所: 東京都中央区日本橋久松町12-8 TEL:03-6861-8181(直通) E-mail:kawase@aigold.co.jp

ポンド/円 【逆張り方針】

予想レンジ ▶ 209.80~213.00



メインシナリオ

実線は、短期のトレンドを示す5日移動平均線を5/14に下抜け、上値の重い動きとなっています。また5日・21日移動平均線はいずれも下降しており、基調の弱さが示されつつあるものと考えます。先週の値動きから導き出した計算値(212.97)では上値を抑えられやすいと考えます。一方、4/1安値(209.80)がサポートになると予想しています。

リスクシナリオ

予想レンジの下限(209.80)を下抜けた場合。この場合は2/24安値(208.62)を試す展開が考えられます。

先週の経済指標

発表時刻	イベント	結果
5/14 15:00	第1四半期GDP速報値(前年比)	1.10%
5/14 15:00	3月月次GDP(前月比)	0.30%
5/14 15:00	3月鉱工業生産(前年比)	0.00%

先週の相場表

日付	始値	高値	安値	終値	前日比	SW
5/11	213.18	214.42	213	214.01	0.46	191
5/12	213.97	214.21	212.75	213.39	-0.62	190
5/13	213.42	213.66	212.89	213.51	0.12	553
5/14	213.45	213.7	211.89	212.26	-1.25	187
5/15	212.29	212.29	211.3	211.49	-0.77	185

今週の経済指標

発表時刻	イベント	予想
5/19 15:00	4月失業率	-
5/20 15:00	4月消費者物価指数(前年比)	-
5/22 15:00	4月小売売上高(前年比)	-

免責事項
AIゴールド証券(株)は、本情報に記載の情報がいずれについても、その信頼性、正確性または完全性について保証するものではありません。このような情報にAIゴールド証券(株)により確認されていない情報が含まれていることもありますので、全てご自身のリスクでこれらをご利用下さい。本情報の中で述べられている意見は、表示の日付のAIゴールド証券(株)の判断であり、予告無しに変更されることがあります。記載内容は同意を得た場合を除き、他社に開示することはできません。お取引にあたっては取引説明書をよく読みご自身の判断で行ってください。
【編集・発行】AIゴールド証券(株) コンサルティング部 金融商品取引業者 関東財務局長(金商)第282号 加入協会/一般社団法人金融先物取引業協会、日本証券業協会
住所:東京都中央区日本橋久松町12-8 TEL:03-6861-8181(直通) E-mail:kawase@aigold.co.jp

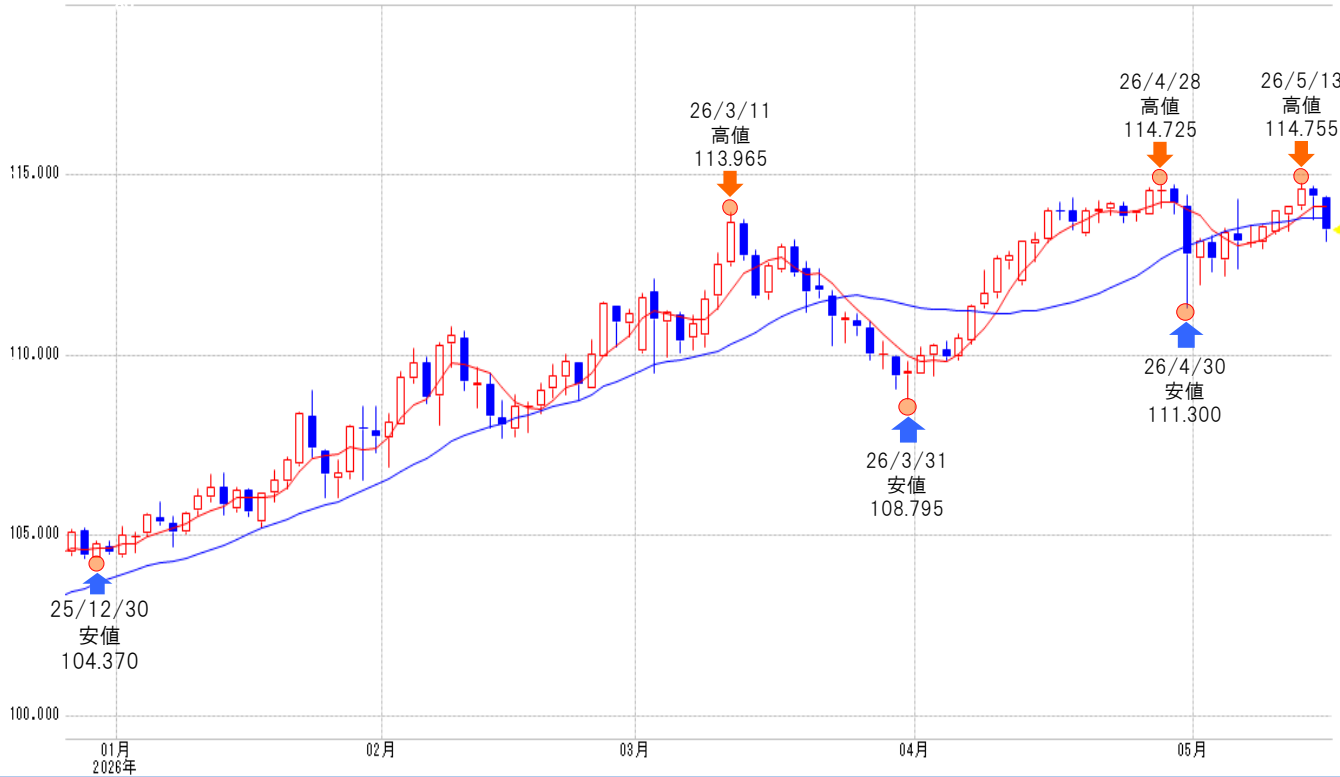


豪ドル/円 【逆張り方針】

予想レンジ ▶ 112.20~114.20

豪ドル/円 [日足]

移動平均線: -短期(5) -長期(21)



メインシナリオ

実線は、短期のトレンドを示す5日移動平均線を5/15に下抜け、上値の重い動きとなっています。また5日・21日移動平均線はいずれも下降しており、基調の弱さが示されつつあるものと考えます。先週の値動きから導き出した計算値(114.18)では上値を抑えられやすいと考えます。一方、5/5安値(112.20)がサポートになると予想しています。

リスクシナリオ

予想レンジの下限(112.20)を下抜けた場合。この場合は4/30安値(111.30)を試す展開が考えられます。

先週の経済指標

発表時刻	イベント	結果
5/12 10:30	5月消費者信頼感指数	3
5/13 10:30	第1期四半期賃金指数(前期比)	0.80%
-	-	-

先週の相場表

日付	始値	高値	安値	終値	前日比	SW
5/11	113.415	114.005	113.375	113.985	0.440	112
5/12	113.885	114.135	113.445	114.135	0.150	112
5/13	114.115	114.755	114.03	114.625	0.490	333
5/14	114.59	114.67	113.75	114.385	-0.240	112
5/15	114.37	114.42	113.18	113.5	-0.885	109

今週の経済指標

発表時刻	イベント	予想
5/21 10:30	4月新規雇用者数	-
5/21 10:30	4月失業率	-
-	-	-

免責事項

AIゴールド証券(株)は、本情報に記載の情報のいずれについても、その信頼性、正確性または完全性について保証するものではありません。このような情報にAIゴールド証券(株)により確認されていない情報が含まれていることがありますので、全てご自身のリスクでこれらをご利用下さい。本情報の中で述べられている意見は、表示の日付のAIゴールド証券(株)の判断であり、予告無しに変更されることがあります。記載内容は同意を得た場合を除き、他社に開示することはできません。お取引にあたっては取引説明書をよく読みご自身の判断で行ってください。

【編集・発行】AIゴールド証券(株) コンサルティング部 金融商品取引業者 関東財務局長(金商)第282号 加入協会/一般社団法人金融先物取引業協会、日本証券業協会
住所:東京都中央区日本橋久松町12-8 TEL:03-6861-8181(直通) E-mail:kawase@aigold.co.jp



トルコリラ/円 【逆張り方針】

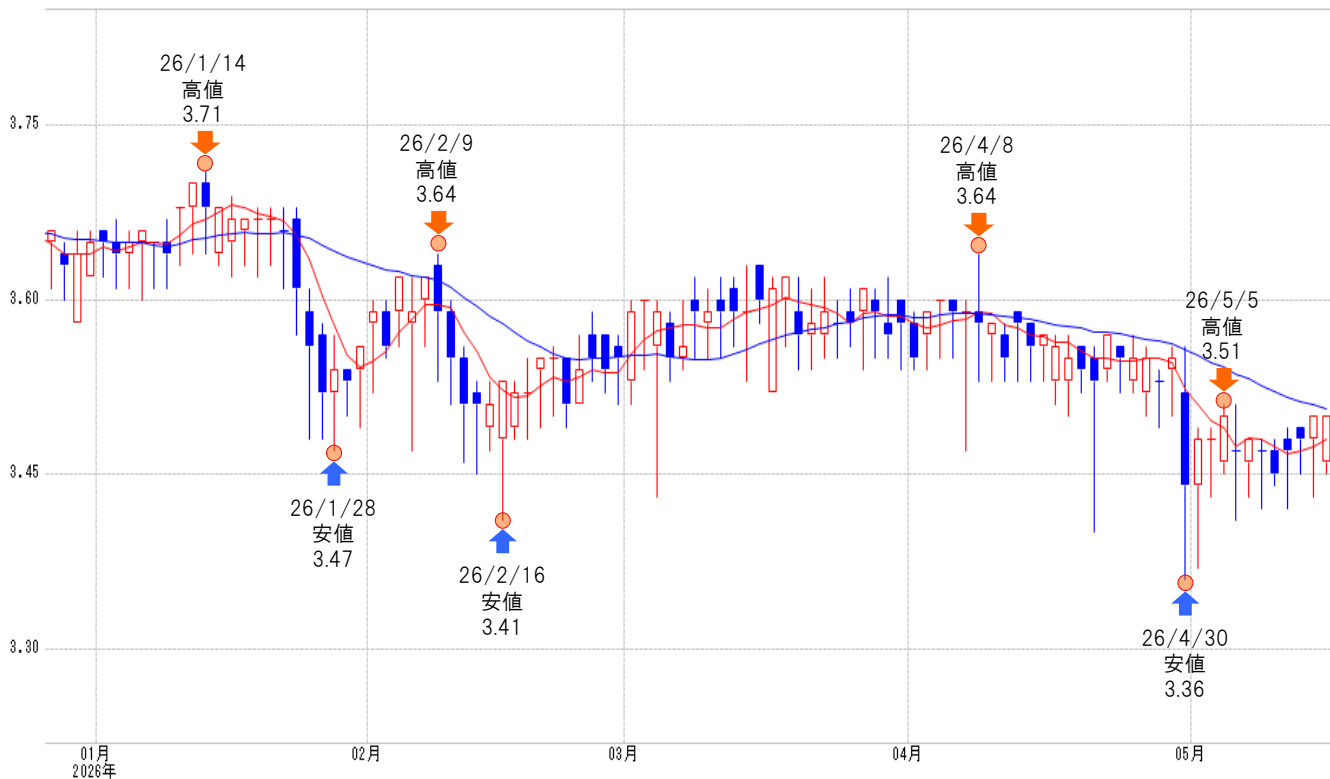


予想レンジ ▶

3.40~3.60

トルコ/円 (日足)

移動平均線: -短期(5) -長期(21)



メインシナリオ

実線は、短期のトレンドを示す5日移動平均線を5/12に上抜け、切り返しの動きとなっています。5日移動平均線は上昇、21日移動平均線は下降しており、方向感の無さが伺え、レンジ内での動きが予想されます。先週の値動きから導き出した計算値(3.54)では上値を抑えられやすいと考えます。一方、5/14安値(3.43)がサポートになると予想しています。

リスクシナリオ

予想レンジの下限(3.40)を下抜けた場合。この場合は先週の値動きから導き出した計算値の下限(3.34)を試す展開が考えられます。

先週の経済指標

発表時刻	イベント	結果
5/13 16:00	3月経常収支	-97.0億USD
-	-	-
-	-	-

先週の相場表

日付	始値	高値	安値	終値	前日比	SW
5/11	3.47	3.48	3.44	3.45	-0.020	29
5/12	3.48	3.49	3.42	3.49	0.040	28
5/13	3.49	3.49	3.45	3.48	-0.010	91
5/14	3.48	3.5	3.43	3.5	0.020	57
5/15	3.46	3.5	3.45	3.5	0.000	0

今週の経済指標

発表時刻	イベント	予想
5/18 16:00	4月失業率	-
5/22 16:00	4月貿易収支	-
-	-	-

免責事項

AIゴールド証券(株)は、本情報に記載の情報がいずれについても、その信頼性、正確性または完全性について保証するものではありません。このような情報にAIゴールド証券(株)により確認されていない情報が含まれていることがありますので、全てご自身のリスクでこれらをご利用下さい。本情報の中で述べられている意見は、表示の日付のAIゴールド証券(株)の判断であり、予告無しに変更されることがあります。記載内容は同意を得た場合を除き、他社に開示することはできません。お取引にあたっては取引説明書をよく読みご自身の判断で行ってください。

【編集・発行】AIゴールド証券(株) コンサルティング部 金融商品取引業者 関東財務局長(金商)第282号 加入協会/一般社団法人金融先物取引業協会、日本証券業協会
住所: 東京都中央区日本橋久松町12-8 TEL:03-6861-8181(直通) E-mail:kawase@aigold.co.jp

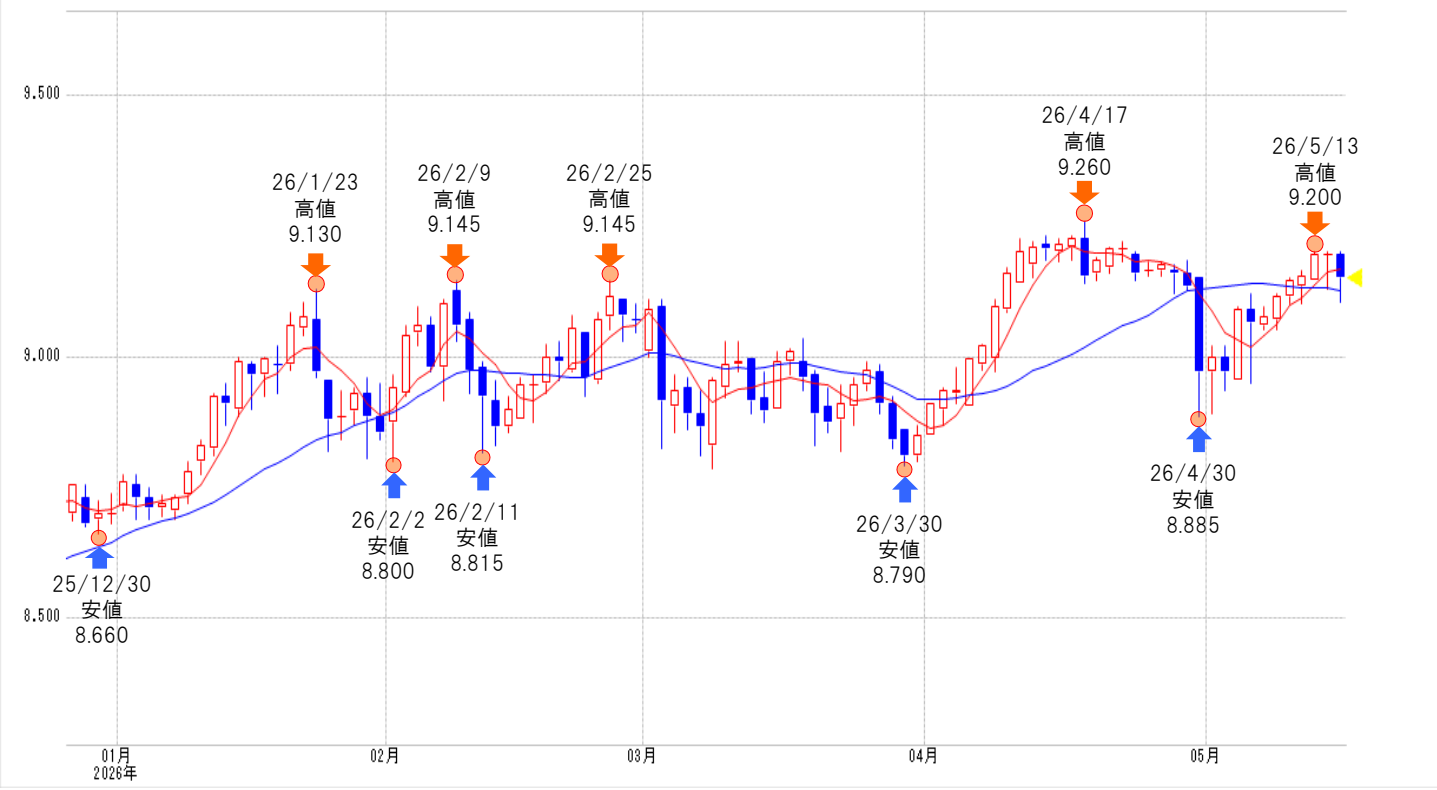


メキシコペソ/円 【逆張り方針】

予想レンジ ▶ 9.070~9.220

メキシコ/円 [日足]

移動平均線: -短期(5) -長期(21)



メインシナリオ

実線は、短期のトレンドを示す5日移動平均線を5/15に下抜け、上値の重い動きとなっています。5日移動平均線は上昇、21日移動平均線は下降しており、方向感の無さが伺え、レンジ内での動きが予想されます。4/22高値(9.220)では上値を抑えられやすいと考えます。一方、先週の値動きから導き出した計算値(9.070)がサポートになると予想しています。

リスクシナリオ

予想レンジの下限(9.070)を下抜けた場合。この場合は節目9.0円を試す展開が考えられます。

先週の経済指標

発表時刻	イベント	結果
5/12 21:00	3月鉱工業生産(前月比)	-0.60%
-	-	-
-	-	-

先週の相場表

日付	始値	高値	安値	終値	前日比	SW
5/11	9.115	9.15	9.1	9.145	0.030	141
5/12	9.135	9.165	9.1	9.155	0.010	136
5/13	9.145	9.2	9.145	9.195	0.040	436
5/14	9.195	9.2	9.13	9.195	0.000	140
5/15	9.195	9.2	9.105	9.15	-0.045	140

今週の経済指標

発表時刻	イベント	予想
5/22 21:00	第1四半期国内総生産(前年比)	-
-	-	-
-	-	-

免責事項
 AIゴールド証券(株)は、本情報に記載の情報がいずれについても、その信頼性、正確性または完全性について保証するものではありません。このような情報にAIゴールド証券(株)により確認されていない情報が含まれていることもありますので、全てご自身のリスクでこれらをご利用下さい。本情報の中で述べられている意見は、表示の日付のAIゴールド証券(株)の判断であり、予告無しに変更されることがあります。記載内容は同意を得た場合を除き、他社に開示することはできません。お取引にあたっては取引説明書をよく読みご自身の判断で行ってください。
 【編集・発行】AIゴールド証券(株) コンサルティング部 金融商品取引業者 関東財務局長(金商)第282号 加入協会/一般社団法人金融先物取引業協会、日本証券業協会
 住所: 東京都中央区日本橋久松町12-8 TEL:03-6861-8181(直通) E-mail:kawase@aigold.co.jp

ランド/円 【逆張り方針】

予想レンジ ▶ 9.400~9.580



メインシナリオ

実線は、短期のトレンドを示す5日移動平均線を5/15に下抜け、上値の重い動きとなっています。また5日・21日移動平均線はいずれも下降しており、基調の弱さが示されつつあるものと考えます。21日移動平均線(9.575)では上値を抑えられやすいと考えます。一方、先週の値動きから導き出した計算値(9.400)がサポートになると予想しています。

リスクシナリオ

予想レンジの下限(9.400)を下抜けた場合。この場合は5/5安値(9.330)を試す展開が考えられます。

先週の経済指標

発表時刻	イベント	結果
5/12 18:30	第1期四半期失業率	32.70%
-	-	-
-	-	-

先週の相場表

日付	始値	高値	安値	終値	前日比	SW
5/11	9.54	9.61	9.525	9.57	0.00	145
5/12	9.57	9.58	9.5	9.545	-0.025	146
5/13	9.535	9.63	9.535	9.625	0.080	455
5/14	9.62	9.645	9.56	9.605	-0.020	150
5/15	9.61	9.61	9.495	9.515	-0.09	140

今週の経済指標

発表時刻	イベント	予想
5/20 17:00	第1四半期国内総生産(前年比)	-
5/20 20:00	3月小売売上高(前年比)	-
-	-	-

免責事項
AIゴールド証券(株)は、本情報に記載の情報がいずれについても、その信頼性、正確性または完全性について保証するものではありません。このような情報にAIゴールド証券(株)により確認されていない情報が含まれていることもありますので、全てご自身のリスクでこれらをご利用下さい。本情報の中で述べられている意見は、表示の日付のAIゴールド証券(株)の判断であり、予告無しに変更されることがあります。記載内容は同意を得た場合を除き、他社に開示することはできません。お取引にあたっては取引説明書をよく読みご自身の判断で行ってください。
【編集・発行】AIゴールド証券(株) コンサルティング部 金融商品取引業者 関東財務局長(金商)第282号 加入協会／一般社団法人金融先物取引業協会、日本証券業協会
住所: 東京都中央区日本橋久松町12-8 TEL:03-6861-8181(直通) E-mail:kawase@aigold.co.jp