



米ドル/円 【逆張り方針】



予想レンジ ▶ 158.20~159.50

米ドル/円 [日足]

移動平均線: -短期(5) -長期(21)



メインシナリオ

実線は、短期のトレンドを示す5日移動平均線をサポートに、切り返しの動きとなっています。5日移動平均線は上昇、21日移動平均線は下降しており、方向感の無さが伺え、レンジ内での動きが予想されます。先週の値動きから導き出した計算値(159.48)では上値を抑えられやすいと考えます。一方、21日移動平均線(158.22)がサポートになると予想しています。

リスクシナリオ

予想レンジの下限(158.20)を下抜けた場合。この場合は節目157.50円を試す展開が考えられます。

先週の経済指標

発表時刻	イベント	結果
5/21 22:45	5月製造業PMI(速報値)	55.3
5/21 22:45	5月サービス部門PMI(速報値)	50.9
5/21 22:45	5月総合PMI(速報値)	51.7

先週の相場表

日付	始値	高値	安値	終値	前日比	SW
5/18	158.805	159.1	158.6	158.86	0.090	134
5/19	158.74	159.265	158.645	159.115	0.255	135
5/20	159.055	159.18	158.59	158.9	-0.215	536
5/21	158.9	159.38	158.795	159.005	0.105	0
5/22	158.945	159.25	158.935	159.185	0.180	138

今週の経済指標

発表時刻	イベント	予想
5/26 21:30	5月消費者信頼感指数	-
5/28 21:30	4月個人所得(前月比)	-
5/28 21:30	第1四半期GDP改定値(前期比年率)	-

免責事項

AIゴールド証券(株)は、本情報に記載の情報いづれについても、その信頼性、正確性または完全性について保証するものではありません。このような情報にAIゴールド証券(株)により確認されていない情報が含まれていることもありますので、全てご自身のリスクでこれらをご利用下さい。本情報の中で述べられている意見は、表示の日付のAIゴールド証券(株)の判断であり、予告無しに変更されることがあります。記載内容は同意を得た場合を除き、他社に開示することはできません。お取引にあたっては取引説明書をよく読みご自身の判断で行ってください。

【編集・発行】AIゴールド証券(株) コンサルティング部 金融商品取引業者 関東財務局長(金商)第282号 加入協会/一般社団法人金融先物取引業協会、日本証券業協会
住所: 東京都中央区日本橋久松町12-8 TEL:03-6861-8181(直通) E-mail:kawase@aigold.co.jp



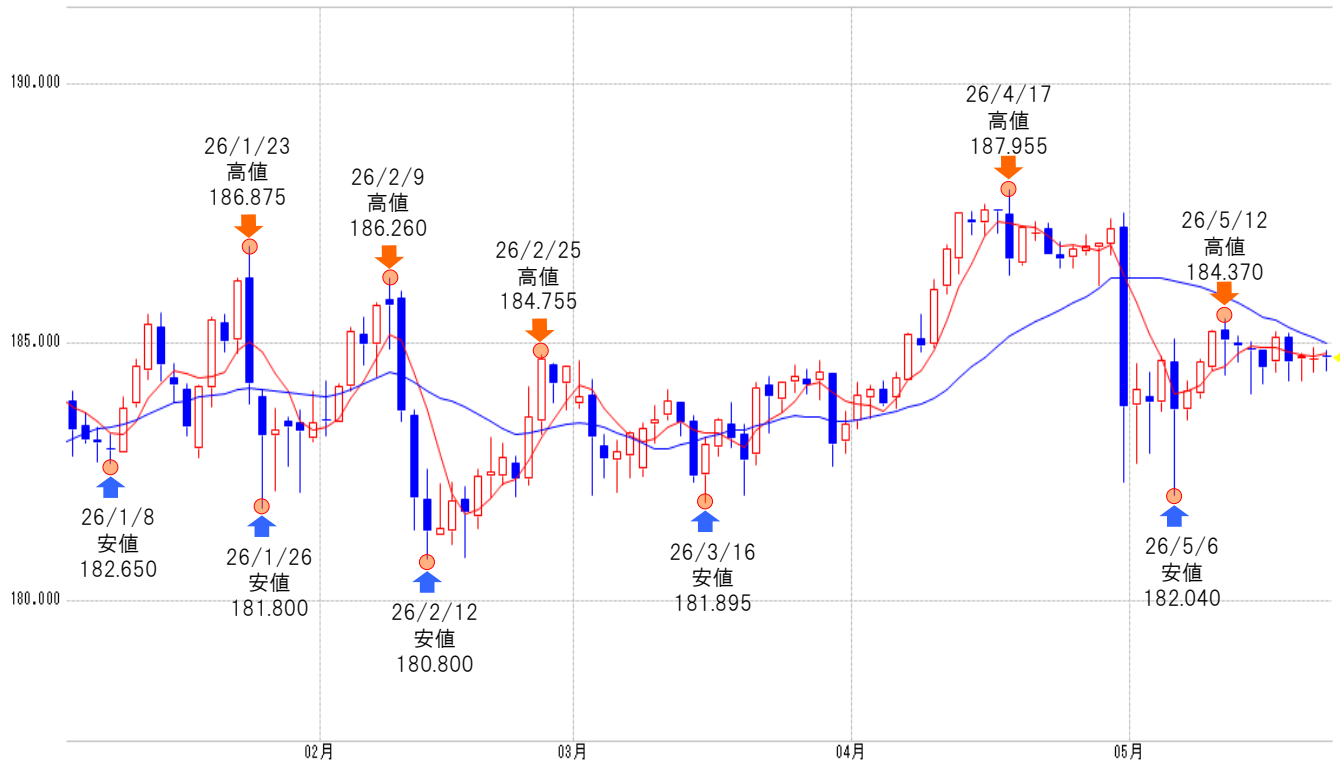
ユーロ/円 【逆張り方針】



予想レンジ ▶ 184.20~185.70

ユーロ/円 [日足]

移動平均線: -短期(5) -長期(21)



メインシナリオ

実線は、短期のトレンドを示す5日移動平均線を5/19に下抜け、上値の重い動きとなっています。5日移動平均線は上昇、21日移動平均線は下降しており、方向感の無さが伺え、レンジ内での動きが予想されます。先週の値動きから導き出した計算値(185.68)では上値を抑えられやすいと考えます。一方、5/15安値(184.20)がサポートになると予想しています。

リスクシナリオ

予想レンジの下限(184.20)を下抜けた場合。この場合は5/7安値(183.49)を試す展開が考えられます。

先週の経済指標

発表時刻	イベント	結果
5/20 18:00	4月消費者物価指数改定値(前年比)	3.00%
5/21 18:00	5月製造業PMI(速報値)	51.4
5/21 23:00	5月消費者信頼感(速報値)	-19.0

先週の相場表

日付	始値	高値	安値	終値	前日比	SW
5/18	184.62	185.21	184.44	185.11	0.630	72
5/19	185.105	185.195	184.25	184.635	-0.475	73
5/20	184.675	184.78	184.255	184.73	0.095	291
5/21	184.685	184.91	184.43	184.735	0.005	0
5/22	184.73	184.855	184.45	184.715	-0.020	75

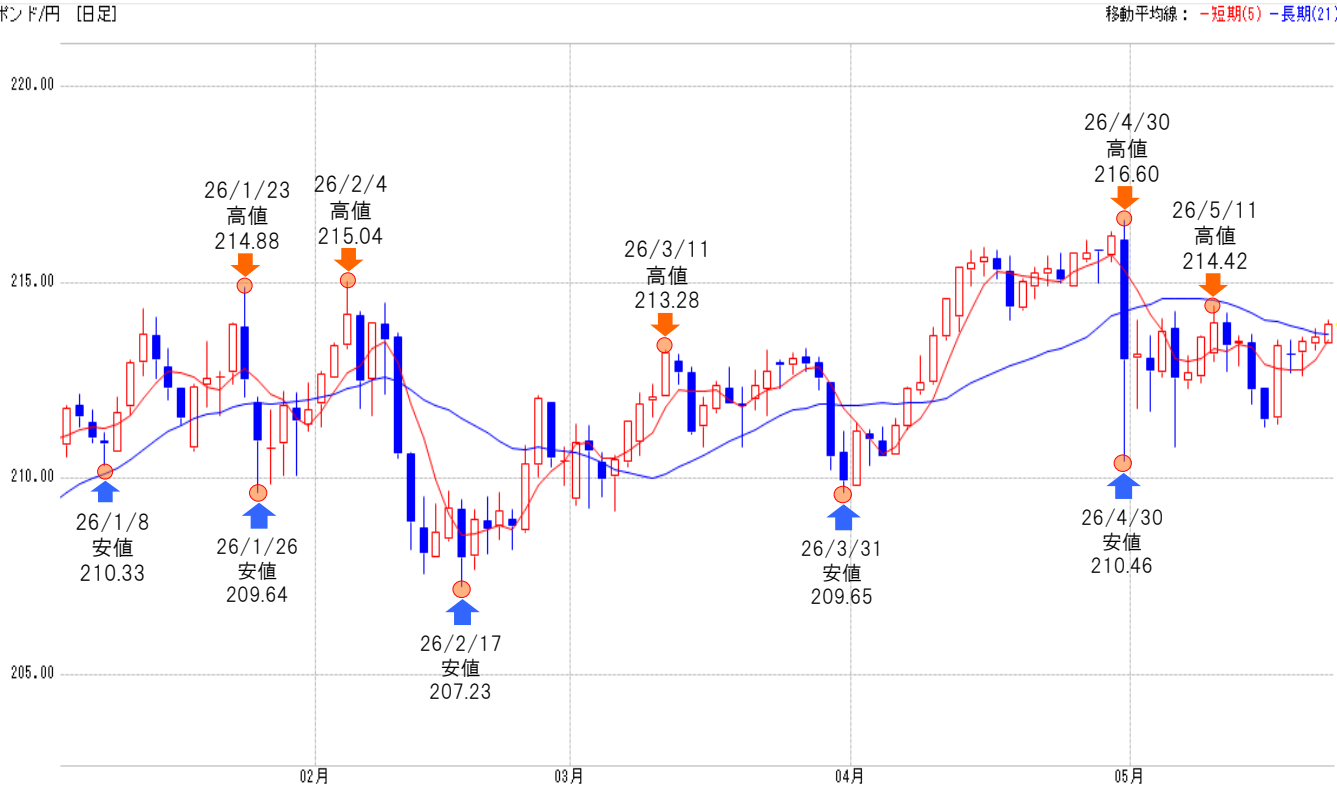
今週の経済指標

発表時刻	イベント	予想
5/28 18:00	5月経済信頼感	-
5/28 18:00	5月消費者信頼感(確定値)	-
-	-	-

免責事項
 AIゴールド証券(株)は、本情報に記載の情報がいずれについても、その信頼性、正確性または完全性について保証するものではありません。このような情報にAIゴールド証券(株)により確認されていない情報が含まれていることもありますので、全てご自身のリスクでこれらをご利用下さい。本情報の中で述べられている意見は、表示の日付のAIゴールド証券(株)の判断であり、予告無しに変更されることがあります。記載内容は同意を得た場合を除き、他社に開示することはできません。お取引にあたっては取引説明書をよく読みご自身の判断で行ってください。
 【編集・発行】AIゴールド証券(株) コンサルティング部 金融商品取引業者 関東財務局長(金商)第282号 加入協会／一般社団法人金融先物取引業協会、日本証券業協会
 住所: 東京都中央区日本橋久松町12-8 TEL:03-6861-8181(直通) E-mail:kawase@aigold.co.jp

ポンド/円 【逆張り方針】

予想レンジ ▶ 212.60~215.50



メインシナリオ

実線は、短期のトレンドを示す5日移動平均線を5/18に上抜け、切り返しの動きとなっています。5日移動平均線は上昇、21日移動平均線は下降しており、方向感の無さが伺え、レンジ内での動きが予想されます。先週の値動きから導き出した計算値(215.47)では上値を抑えられやすいと考えます。一方、5/20安値(212.63)がサポートになると予想しています。

リスクシナリオ

予想レンジの下限(212.60)を下抜けた場合。この場合は5/18安値(211.40)を試す展開が考えられます。

先週の経済指標

発表時刻	イベント	結果
5/19 15:00	4月失業率	4.40%
5/20 15:00	4月消費者物価指数(前年比)	2.80%
5/22 15:00	4月小売売上高(前年比)	0.00%

先週の相場表

日付	始値	高値	安値	終値	前日比	SW
5/18	211.55	213.53	211.4	213.43	1.94	185
5/19	213.18	213.52	212.7	213.19	-0.24	187
5/20	213.2	213.62	212.63	213.56	0.37	750
5/21	213.44	213.83	213.28	213.61	0.05	190
5/22	213.42	214.03	213.42	213.94	0.33	0

今週の経済指標

発表時刻	イベント	予想
-	-	-
-	-	-
-	-	-

免責事項
AIゴールド証券(株)は、本情報に記載の情報がいずれについても、その信頼性、正確性または完全性について保証するものではありません。このような情報にAIゴールド証券(株)により確認されていない情報が含まれていることもありますので、全てご自身のリスクでこれらをご利用下さい。本情報の中で述べられている意見は、表示の日付のAIゴールド証券(株)の判断であり、予告無しに変更されることがあります。記載内容は同意を得た場合を除き、他社に開示することはできません。お取引にあたっては取引説明書をよく読みご自身の判断で行ってください。
【編集・発行】AIゴールド証券(株) コンサルティング部 金融商品取引業者 関東財務局長(金商)第282号 加入協会／一般社団法人金融先物取引業協会、日本証券業協会
住所: 東京都中央区日本橋久松町12-8 TEL:03-6861-8181(直通) E-mail:kawase@aigold.co.jp



豪ドル/円 【逆張り方針】

予想レンジ ▶ 113.00~114.70

豪ドル/円 [日足]

移動平均線: -短期(5) -長期(21)



メインシナリオ

実線は、短期のトレンドを示す5日移動平均線を5/22に下抜け、上値の重い動きとなっています。5日移動平均線は上昇、21日移動平均線は下降しており、方向感の無さが同え、レンジ内での動きが予想されます。5/14高値(114.67)では上値を抑えられやすいと考えます。一方、先週の値動きから導き出した計算値(113.02)がサポートになると予想しています。

リスクシナリオ

予想レンジの下限(113.00)を下抜けた場合。この場合は5/5安値(112.20)を試す展開が考えられます。

先週の経済指標

発表時刻	イベント	結果
5/21 10:30	4月新規雇用者数	-1.86万人
5/21 10:30	4月失業率	4.50%
-	-	-

先週の相場表

日付	始値	高値	安値	終値	前日比	SW
5/18	113.595	113.995	113.13	113.885	0.385	110
5/19	113.855	113.96	112.625	113.08	-0.805	110
5/20	113.105	113.805	112.74	113.705	0.625	456
5/21	113.68	113.87	112.87	113.715	0.010	0
5/22	113.695	113.735	113.275	113.535	-0.180	110

今週の経済指標

発表時刻	イベント	予想
5/27 10:30	4月消費者物価指数(前年比)	-
5/28 10:30	第1四半期民間設備投資(前期比)	-
-	-	-

免責事項

AIゴールド証券(株)は、本情報に記載の情報のいづれについても、その信頼性、正確性または完全性について保証するものではありません。このような情報にAIゴールド証券(株)により確認されていない情報が含まれていることもありますので、全てご自身のリスクでこれらをご利用下さい。本情報の中で述べられている意見は、表示の日付のAIゴールド証券(株)の判断であり、予告無しに変更されることがあります。記載内容は同意を得た場合を除き、他社に開示することはできません。お取引にあたっては取引説明書をよく読みご自身の判断で行ってください。

【編集・発行】AIゴールド証券(株) コンサルティング部 金融商品取引業者 関東財務局長(金商)第282号 加入協会/一般社団法人金融先物取引業協会、日本証券業協会
住所:東京都中央区日本橋久松町12-8 TEL:03-6861-8181(直通) E-mail:kawase@aigold.co.jp



トルコリラ/円 【逆張り方針】

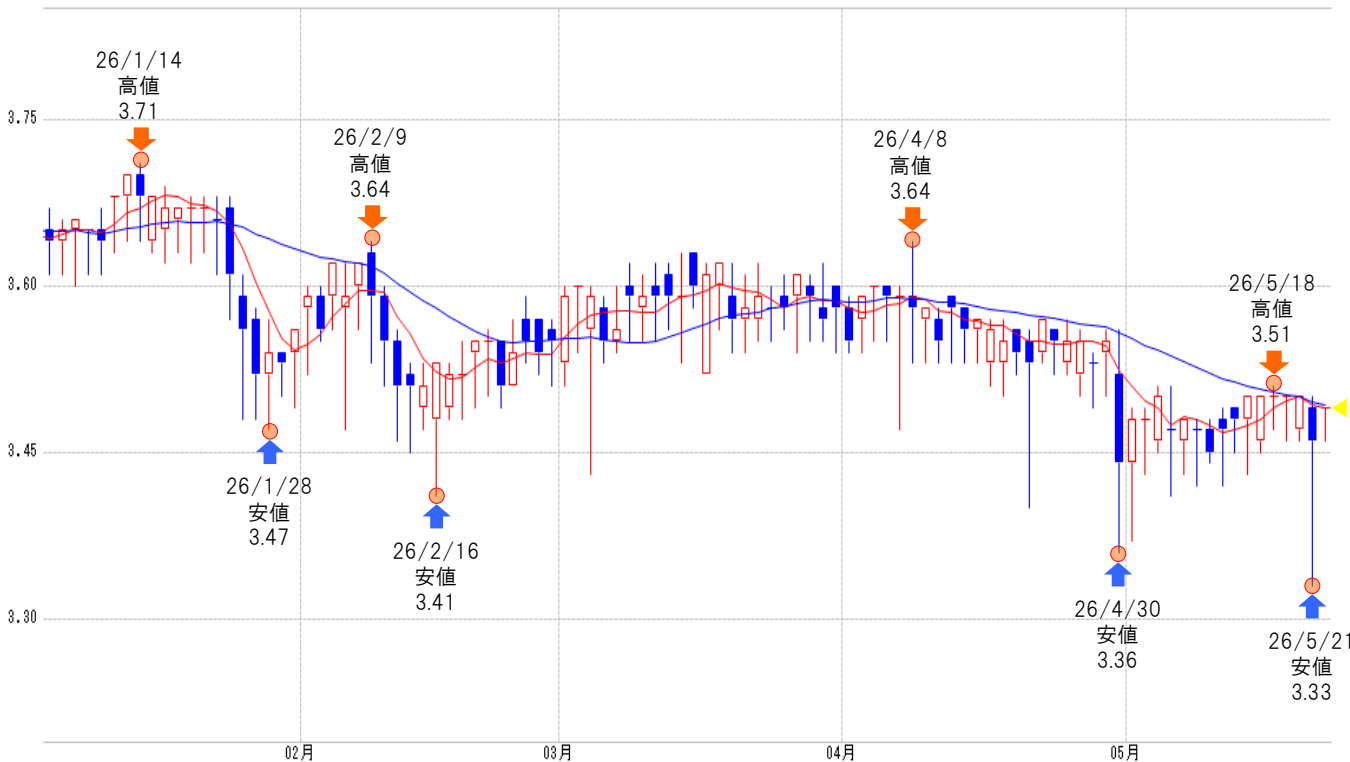


予想レンジ ▶

3.30~3.60

トルコ/円 [日足]

移動平均線: -短期(5) -長期(21)



メインシナリオ

実線は、短期のトレンドを示す5日移動平均線を5/21に下抜け、上値の重い動きとなっています。また5日・21日移動平均線はいずれも下降しており、基調の弱さが示されつつあるものと考えます。先週の値動きから導き出した計算値(3.54)では上値を抑えられやすいと考えます。一方、5/21安値(3.33)がサポートになると予想しています。

リスクシナリオ

予想レンジの下限(3.30)を下抜けた場合。この場合は先週の値動きから導き出した計算値の下限(3.22)を試す展開が考えられます。

先週の経済指標

発表時刻	イベント	結果
5/22 16:00	4月貿易収支	-
-	-	-
-	-	-

先週の相場表

日付	始値	高値	安値	終値	前日比	SW
5/18	3.5	3.51	3.47	3.5	0.000	28
5/19	3.5	3.5	3.46	3.5	0.000	28
5/20	3.47	3.5	3.46	3.5	0.000	119
5/21	3.49	3.5	3.33	3.46	-0.040	0
5/22	3.49	3.49	3.46	3.49	0.030	183

今週の経済指標

発表時刻	イベント	予想
-	-	-
-	-	-
-	-	-

免責事項

AIゴールド証券(株)は、本情報に記載の情報がいずれについても、その信頼性、正確性または完全性について保証するものではありません。このような情報にAIゴールド証券(株)により確認されていない情報が含まれていることもありますので、全てご自身のリスクでこれらをご利用下さい。本情報の中で述べられている意見は、表示の日付のAIゴールド証券(株)の判断であり、予告無しに変更されることがあります。記載内容は同意を得た場合を除き、他社に開示することはできません。お取引にあたっては取引説明書をよく読みご自身の判断で行ってください。

【編集・発行】AIゴールド証券(株) コンサルティング部 金融商品取引業者 関東財務局長(金商)第282号 加入協会/一般社団法人金融先物取引業協会、日本証券業協会
住所: 東京都中央区日本橋久松町12-8 TEL:03-6861-8181(直通) E-mail:kawase@aigold.co.jp

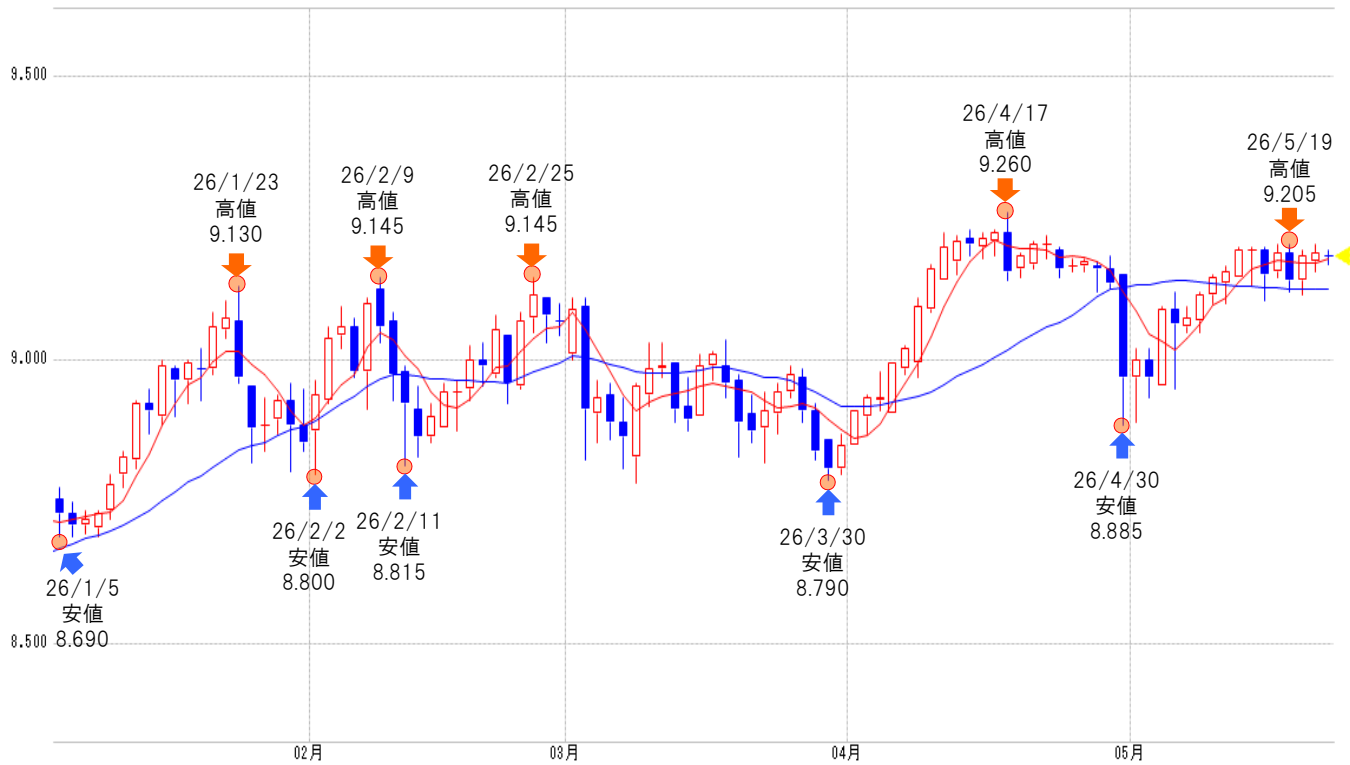


メキシコペソ/円 【逆張り方針】

予想レンジ ▶ 9.120~9.260

メキシコ/円 [日足]

移動平均線: -短期(5) -長期(21)



メインシナリオ

実線は、短期のトレンドを示す5日移動平均線を5/20に上抜け、切り返しの動きとなっています。また5日・21日移動平均線はいずれも上昇しており、基調の強さが示されつつあるものと考えます。4/17高値(9.260)では上値を抑えられやすいと考えます。一方、先週の値動きから導き出した計算値(9.125)がサポートになると予想しています。

リスクシナリオ

予想レンジの下限(9.120)を下抜けた場合。この場合は5/8安値(9.050)を試す展開が考えられます。

先週の経済指標

発表 時刻	イベント	結果
5/22 21:00	第1四半期国内総生産(前年比)	0.20%
-	-	-
-	-	-

先週の相場表

日付	始値	高値	安値	終値	前日比	SW
5/18	9.155	9.205	9.145	9.19	0.040	139
5/19	9.19	9.205	9.12	9.14	-0.050	144
5/20	9.14	9.195	9.115	9.185	0.045	634
5/21	9.175	9.205	9.155	9.19	0.005	150
5/22	9.185	9.195	9.17	9.185	-0.005	0

今週の経済指標

発表 時刻	イベント	予想
5/25 21:00	4月貿易収支	-
5/28 21:00	4月失業率	-
-	-	-

免責事項
AIゴールド証券(株)は、本情報に記載の情報がいずれについても、その信頼性、正確性または完全性について保証するものではありません。このような情報にAIゴールド証券(株)により確認されていない情報が含まれていることもありますので、全てご自身のリスクでこれらをご利用下さい。本情報の中で述べられている意見は、表示の日付のAIゴールド証券(株)の判断であり、予告無しに変更されることがあります。記載内容は同意を得た場合を除き、他社に開示することはできません。お取引にあたっては取引説明書をよく読みご自身の判断で行ってください。
【編集・発行】AIゴールド証券(株) コンサルティング部 金融商品取引業者 関東財務局長(金商)第282号 加入協会/一般社団法人金融先物取引業協会、日本証券業協会
住所:東京都中央区日本橋久松町12-8 TEL:03-6861-8181(直通) E-mail:kawase@aigold.co.jp



ランド/円 【逆張り方針】

予想レンジ ▶ 9.570~9.830



メインシナリオ

実線は、短期のトレンドを示す5日移動平均線を5/20に上抜け、切り返しの動きとなっています。また5日・21日移動平均線はいずれも上昇しており、基調の強さが示されつつあるものと考えます。2/27高値(9.830)では上値を抑えられやすいと考えます。一方、先週の値動きから導き出した計算値(9.570)がサポートになると予想しています。

リスクシナリオ

予想レンジの下限(9.570)を下抜けた場合。この場合は5/18安値(9.470)を試す展開が考えられます。

先週の経済指標

発表 時刻	イベント	結果
5/20 17:00	4月消費者物価指数(前年比)	4.00%
5/20 20:00	3月小売売上高(前年比)	2.60%
-	-	-

先週の相場表

日付	始値	高値	安値	終値	前日比	SW
5/18	9.54	9.59	9.47	9.58	0.06	144
5/19	9.57	9.59	9.485	9.525	-0.055	142
5/20	9.52	9.675	9.495	9.645	0.120	580
5/21	9.645	9.695	9.59	9.66	0.015	0
5/22	9.66	9.7	9.635	9.67	0.01	149

今週の経済指標

発表 時刻	イベント	予想
5/28 18:30	4月生産者物価指数(前年比)	-
5/28 22:00	南ア中央銀行政策金利	-
5/29 21:00	4月貿易収支	-

免責事項

AIゴールド証券(株)は、本情報に記載の情報がずれについても、その信頼性、正確性または完全性について保証するものではありません。このような情報にAIゴールド証券(株)により確認されていない情報が含まれていることもありますので、全てご自身のリスクでこれらをご利用下さい。本情報の中で述べられている意見は、表示の日付のAIゴールド証券(株)の判断であり、予告無しに変更されることがあります。記載内容は同意を得た場合を除き、他社に開示することはできません。お取引にあたっては取引説明書をよく読みご自身の判断で行ってください。

【編集・発行】AIゴールド証券(株) コンサルティング部 金融商品取引業者 関東財務局長(金商)第282号 加入協会/一般社団法人金融先物取引業協会、日本証券業協会
住所: 東京都中央区日本橋久松町12-8 TEL:03-6861-8181(直通) E-mail:kawase@aigold.co.jp