



米ドル/円 【逆張り方針】



予想レンジ ▶ 158.70~160.00

米ドル/円 (日足)

移動平均線: -短期(5) -長期(21)



メインシナリオ

実線は、短期のトレンドを示す5日移動平均線を5/29に下抜け、上値の重い動きとなっています。しかし5日・21日移動平均線はいずれも上昇しており、基調の強さが示されつつあるものと考えます。先週の値動きから導き出した計算値(159.98)では上値を抑えられやすいと考えます。一方、5/25安値(158.74)がサポートになると予想しています。

リスクシナリオ

予想レンジの下限(158.70)を下抜けた場合。この場合は節目158円を試す展開が考えられます。

先週の経済指標

発表時刻	イベント	結果
5/26 21:30	5月消費者信頼感指数	93.1
5/28 21:30	4月個人所得(前月比)	0.00%
5/28 21:30	第1四半期GDP改定値(前期比年率)	1.40%

先週の相場表

日付	始値	高値	安値	終値	前日比	SW
5/25	158.855	159.05	158.745	158.91	-0.275	140
5/26	158.925	159.395	158.885	159.33	0.420	133
5/27	159.32	159.595	159.165	159.545	0.215	409
5/28	159.495	159.66	159.095	159.27	-0.275	137
5/29	159.25	159.375	159.09	159.25	-0.020	136

今週の経済指標

発表時刻	イベント	予想
6/1 23:00	5月ISM製造業景況指数	-
6/3 23:00	5月ISM非製造業景況指数	-
6/5 21:30	5月失業率	-

免責事項

AIゴールド証券(株)は、本情報に記載の情報がいずれについても、その信頼性、正確性または完全性について保証するものではありません。このような情報にAIゴールド証券(株)により確認されていない情報が含まれていることがありますので、全てご自身のリスクでこれらをご利用下さい。本情報の中で述べられている意見は、表示の日付のAIゴールド証券(株)の判断であり、予告無しに変更されることがあります。記載内容は同意を得た場合を除き、他社に開示することはできません。お取引にあたっては取引説明書をよく読みご自身の判断で行ってください。

【編集・発行】AIゴールド証券(株) コンサルティング部 金融商品取引業者 関東財務局長(金商)第282号 加入協会/一般社団法人金融先物取引業協会、日本証券業協会  
住所: 東京都中央区日本橋久松町12-8 TEL:03-6861-8181(直通) E-mail:kawase@aigold.co.jp

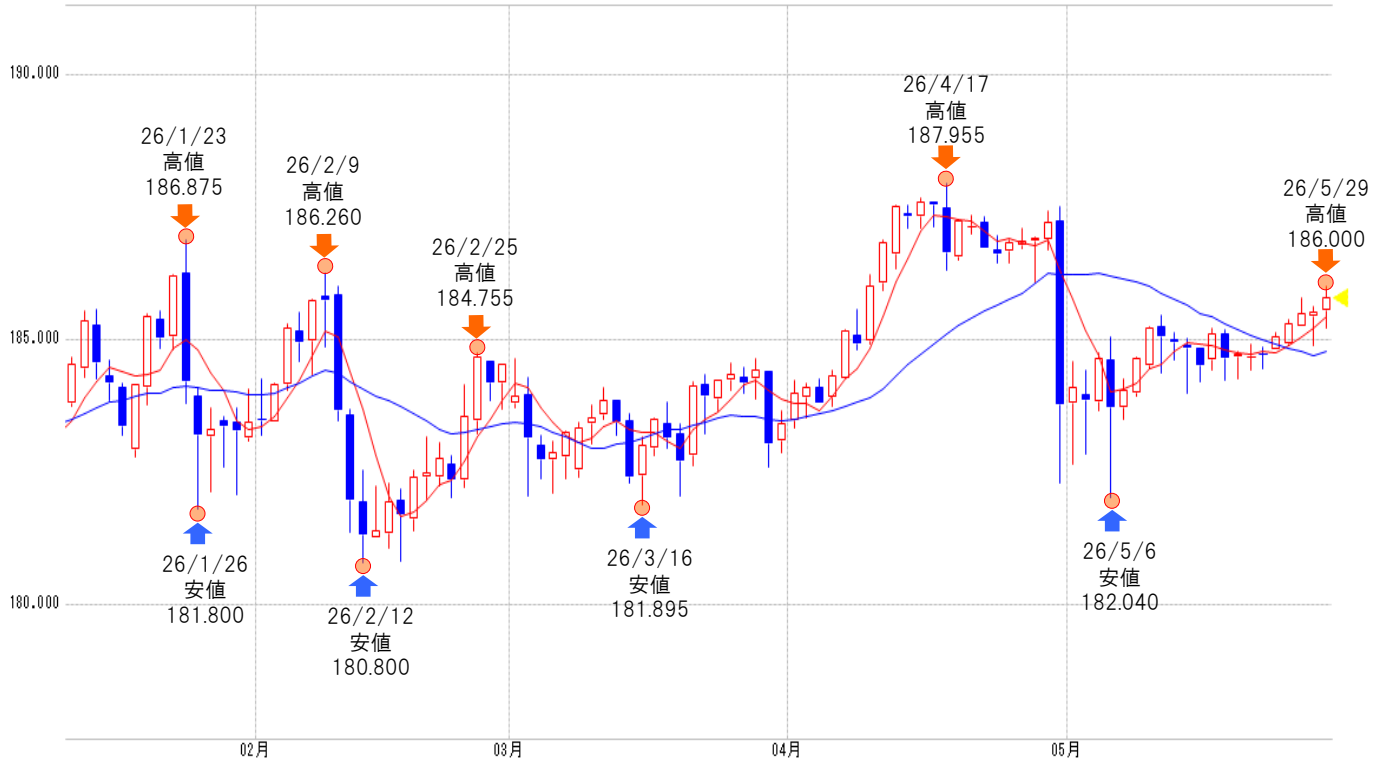


ユーロ/円 【逆張り方針】

予想レンジ ▶ 184.80~186.60

ユーロ/円 [日足]

移動平均線: -短期(5) -長期(21)



メインシナリオ

実線は、短期のトレンドを示す5日移動平均線を5/25に上抜け、切り返しの動きとなっています。また5日・21日移動平均線はいずれも上昇しており、基調の強さが示されつつあるものと考えます。先週の値動きから導き出した計算値(186.58)では上値を抑えられやすいと考えます。一方、5/25安値(184.80)がサポートになると予想しています。

リスクシナリオ

予想レンジの下限(184.80)を下抜けた場合。この場合は5/14安値(184.00)を試す展開が考えられます。

先週の経済指標

発表時刻	イベント	結果
5/28 18:00	5月経済信頼感	93.5
5/28 18:00	5月消費者信頼感(確定値)	-19.0
-	-	-

先週の相場表

日付	始値	高値	安値	終値	前日比	SW
5/25	184.8	185.135	184.8	185.05	0.335	76
5/26	184.91	185.37	184.88	185.295	0.245	71
5/27	185.255	185.8	185.255	185.515	0.220	196
5/28	185.45	185.63	184.895	185.49	-0.025	74
5/29	185.55	186	185.21	185.78	0.290	75

今週の経済指標

発表時刻	イベント	予想
6/1 18:00	4月失業率	6.20%
6/2 18:00	5月消費者物価指数、速報値(前年比)	3.20%
6/5 18:00	第1四半期域内総生産、確定値(前年同期比)	0.80%

免責事項  
AIゴールド証券(株)は、本情報に記載の情報がいずれについても、その信頼性、正確性または完全性について保証するものではありません。このような情報にAIゴールド証券(株)により確認されていない情報が含まれていることがありますので、全てご自身のリスクでこれらをご利用下さい。本情報の中で述べられている意見は、表示の日付のAIゴールド証券(株)の判断であり、予告無しに変更されることがあります。記載内容は同意を得た場合を除き、他社に開示することはできません。お取引にあたっては取引説明書をよく読みご自身の判断で行ってください。  
【編集・発行】AIゴールド証券(株) コンサルティング部 金融商品取引業者 関東財務局長(金商)第282号 加入協会/一般社団法人金融先物取引業協会、日本証券業協会  
住所: 東京都中央区日本橋久松町12-8 TEL:03-6861-8181(直通) E-mail:kawase@aigold.co.jp



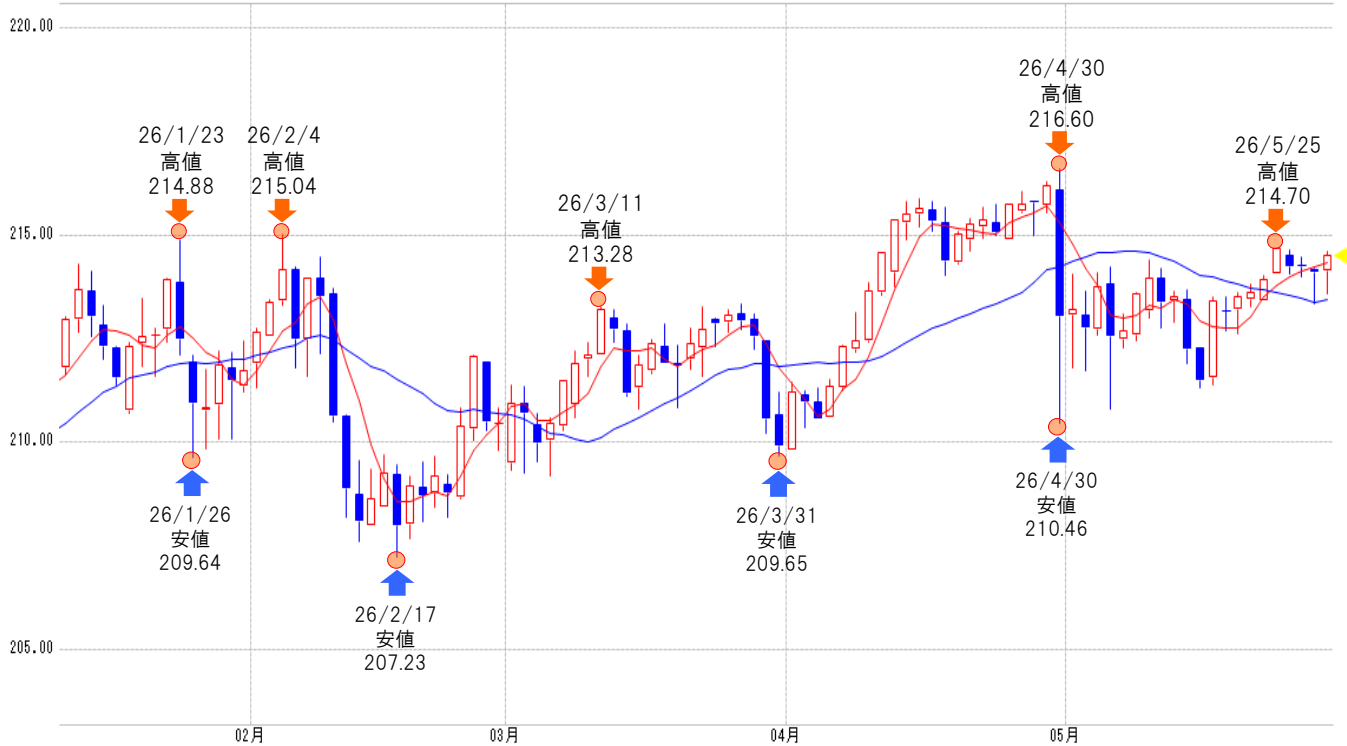
ポンド/円 【逆張り方針】



予想レンジ ▶ 213.40~215.50

ポンド/円 [日足]

移動平均線: -短期(5) -長期(21)



メインシナリオ

実線は、短期のトレンドを示す5日移動平均線を5/29に上抜け、切り返しの動きとなっています。また5日・21日移動平均線はいずれも上昇しており、基調の強さが示されつつあるものと考えます。先週の値動きから導き出した計算値(215.47)では上値を抑えられやすいと考えます。一方、21日移動平均線(213.45)がサポートになると予想しています。

リスクシナリオ

予想レンジの下限(213.40)を下抜けた場合。この場合は5/20安値(212.63)を試す展開が考えられます。

先週の経済指標

発表時刻	イベント	結果
-	-	-
-	-	-
-	-	-

先週の相場表

日付	始値	高値	安値	終値	前日比	SW
5/25	214.06	214.7	214.06	214.7	0.76	205
5/26	214.51	214.66	214.08	214.29	-0.41	186
5/27	214.26	214.47	214	214.29	0.00	564
5/28	214.17	214.21	213.33	214.11	-0.18	190
5/29	214.13	214.63	213.58	214.51	0.40	190

今週の経済指標

発表時刻	イベント	予想
6/1 17:30	5月製造業PMI、改定値	53.7
6/3 17:30	5月サービス部門PMI、改定値	47.9
6/4 17:30	5月建設業PMI	40.2

免責事項  
 AIゴールド証券(株)は、本情報に記載の情報いづれについても、その信頼性、正確性または完全性について保証するものではありません。このような情報にAIゴールド証券(株)により確認されていない情報が含まれていることもありますので、全てご自身のリスクでこれらをご利用下さい。本情報の中で述べられている意見は、表示の日付のAIゴールド証券(株)の判断であり、予告無しに変更されることがあります。記載内容は同意を得た場合を除き、他社に開示することはできません。お取引にあたっては取引説明書をよく読みご自身の判断で行ってください。  
 【編集・発行】AIゴールド証券(株) コンサルティング部 金融商品取引業者 関東財務局長(金商)第282号 加入協会/一般社団法人金融先物取引業協会、日本証券業協会  
 住所:東京都中央区日本橋久松町12-8 TEL:03-6861-8181(直通) E-mail:kawase@aigold.co.jp



豪ドル/円 【逆張り方針】

予想レンジ ▶ 113.70~115.50

豪ドル/円 [日足]

移動平均線: -短期(5) -長期(21)



メインシナリオ

実線は、短期のトレンドを示す5日移動平均線を5/25に上抜け、切り返し動きとなっています。また5日・21日移動平均線はいずれも上昇しており、基調の強さが示されつつあるものと考えます。先週の値動きから導き出した計算値(115.47)では上値を抑えられやすいと考えます。一方、21日移動平均線(113.73)がサポートになると予想しています。

リスクシナリオ

予想レンジの下限(113.70)を下抜けた場合。この場合は節目113円を試す展開が考えられます。

先週の経済指標

発表時刻	イベント	結果
5/27 10:30	4月消費者物価指数(前年比)	4.20%
5/28 10:30	第1四半期民間設備投資(前期比)	6.50%
-	-	-

先週の相場表

日付	始値	高値	安値	終値	前日比	SW
5/25	113.69	114.1	113.64	114.01	0.475	105
5/26	113.98	114.295	113.78	114.16	0.150	108
5/27	114.165	114.33	113.6	113.945	-0.215	330
5/28	113.775	114.115	113.27	114.085	0.140	111
5/29	114.02	114.6	113.89	114.495	0.410	112

今週の経済指標

発表時刻	イベント	予想
6/2 10:30	第1四半期経常収支	-
6/3 10:30	第1四半期国内総生産(前年同期比)	-
6/4 10:30	4月貿易収支	-

免責事項

AIゴールド証券(株)は、本情報に記載の情報のいづれについても、その信頼性、正確性または完全性について保証するものではありません。このような情報にAIゴールド証券(株)により確認されていない情報が含まれていることもありますので、全てご自身のリスクでこれらをご利用下さい。本情報の中で述べられている意見は、表示の日付のAIゴールド証券(株)の判断であり、予告無しに変更されることがあります。記載内容は同意を得た場合を除き、他社に開示することはできません。お取引にあたっては取引説明書をよく読みご自身の判断で行ってください。

【編集・発行】AIゴールド証券(株) コンサルティング部 金融商品取引業者 関東財務局長(金商)第282号 加入協会/一般社団法人金融先物取引業協会、日本証券業協会  
住所:東京都中央区日本橋久松町12-8 TEL:03-6861-8181(直通) E-mail:kawase@aigold.co.jp



トルコリラ/円 【逆張り方針】

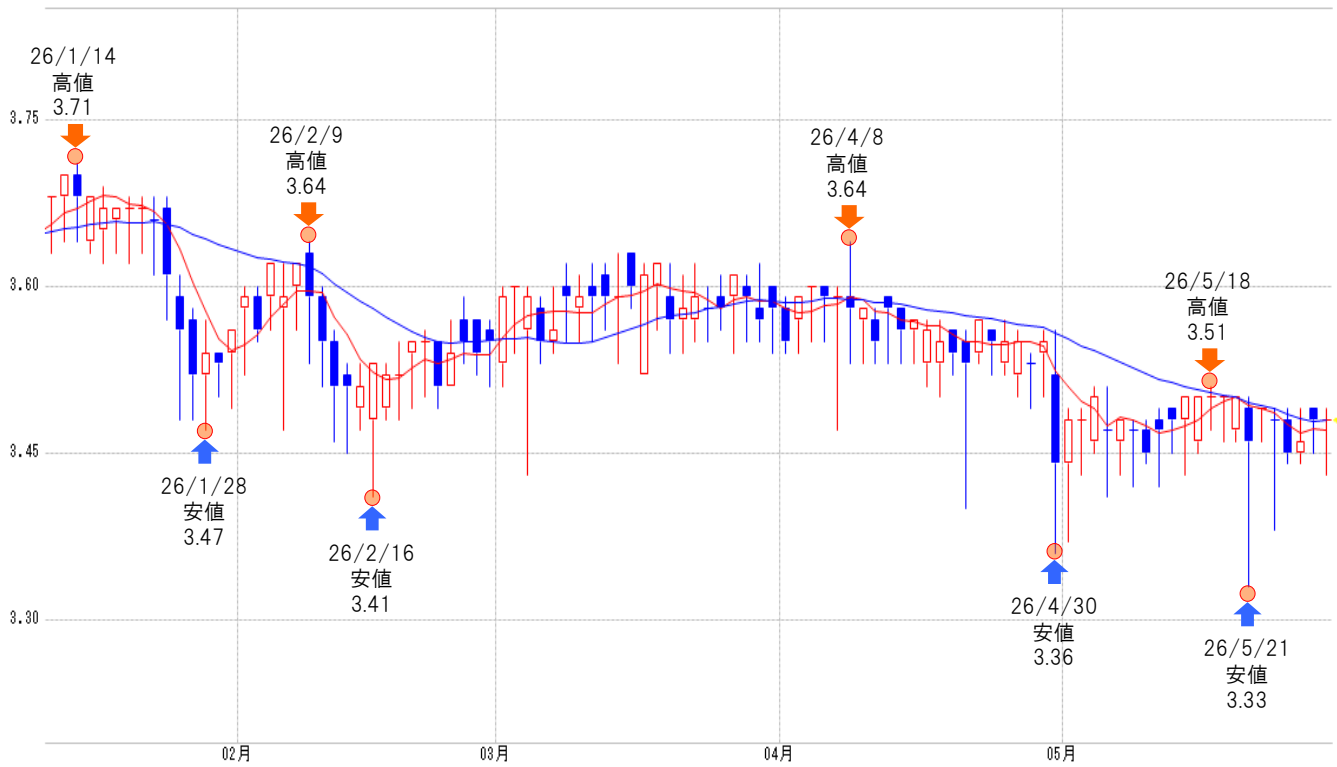


予想レンジ ▶

3.40~3.60

トルコ/円 [日足]

移動平均線: -短期(5) -長期(21)



メインシナリオ

実線は、短期のトレンドを示す5日移動平均線を5/29に上抜け、切り返しの動きとなっています。5日移動平均線は下降、21日移動平均線は上昇しており、方向感の無さが伺え、レンジ内での動きが予想されます。5/18高値(3.51)では上値を抑えられやすいと考えます。一方、先週の値動きから導き出した計算値(3.40)がサポートになると予想しています。

リスクシナリオ

予想レンジの下限(3.40)を下抜けた場合。この場合は5/21安値(3.33)を試す展開が考えられます。

先週の経済指標

発表 時刻	イベント	結果
-	-	-
-	-	-
-	-	-

先週の相場表

日付	始値	高値	安値	終値	前日比	SW
5/25	3.48	3.49	3.38	3.48	-0.010	0
5/26	3.48	3.49	3.44	3.45	-0.030	0
5/27	3.45	3.49	3.44	3.46	0.010	0
5/28	3.49	3.49	3.45	3.48	0.020	26
5/29	3.48	3.49	3.43	3.48	0.000	24

今週の経済指標

発表 時刻	イベント	予想
6/1 16:00	5月製造業PMI	-
6/1 16:00	第1四半期国内総生産(GDP)(前年比)	-
6/5 16:00	5月消費者物価指数(前年比)	-

免責事項  
 AIゴールド証券(株)は、本情報に記載の情報がずれについても、その信頼性、正確性または完全性について保証するものではありません。このような情報にAIゴールド証券(株)により確認されていない情報が含まれていることもありますので、全てご自身のリスクでこれらをご利用下さい。本情報の中で述べられている意見は、表示の日付のAIゴールド証券(株)の判断であり、予告無しに変更されることがあります。記載内容は同意を得た場合を除き、他社に開示することはできません。お取引にあたっては取引説明書をよく読みご自身の判断で行ってください。  
 【編集・発行】AIゴールド証券(株) コンサルティング部 金融商品取引業者 関東財務局長(金商)第282号 加入協会/一般社団法人金融先物取引業協会、日本証券業協会  
 住所: 東京都中央区日本橋久松町12-8 TEL:03-6861-8181(直通) E-mail:kawase@aigold.co.jp



メキシコペソ/円 【逆張り方針】

予想レンジ ▶ 9.140~9.240

メキシコ/円 [日足]

移動平均線: -短期(5) -長期(21)



メインシナリオ

実線は、短期のトレンドを示す5日移動平均線を5/27に下抜け、上値の重い動きとなっています。5日移動平均線は下降、21日移動平均線は上昇しており、方向感の無さが伺え、レンジ内での動きが予想されます。先週の値動きから導き出した計算値(9.240)では上値を抑えられやすいと考えます。一方、5/28安値(9.145)がサポートになると予想しています。

リスクシナリオ

予想レンジの下限(9.140)を下抜けた場合。この場合は5/12安値(9.100)を試す展開が考えられます。

先週の経済指標

発表時刻	イベント	結果
5/25 21:00	4月貿易収支	45.20億USD
5/28 21:00	4月失業率	2.46%
-	-	-

先週の相場表

日付	始値	高値	安値	終値	前日比	SW
5/25	9.2	9.215	9.185	9.205	0.020	141
5/26	9.195	9.22	9.185	9.205	0.000	147
5/27	9.2	9.22	9.175	9.19	-0.015	446
5/28	9.185	9.205	9.145	9.195	0.005	140
5/29	9.19	9.205	9.15	9.185	-0.010	142

今週の経済指標

発表時刻	イベント	予想
6/1 24:00	5月製造業PMI	-
-	-	-
-	-	-

免責事項  
 AIゴールド証券(株)は、本情報に記載の情報のいづれについても、その信頼性、正確性または完全性について保証するものではありません。このような情報にAIゴールド証券(株)により確認されていない情報が含まれていることもありますので、全てご自身のリスクでこれらをご利用下さい。本情報の中で述べられている意見は、表示の日付のAIゴールド証券(株)の判断であり、予告無しに変更されることがあります。記載内容は同意を得た場合を除き、他社に開示することはできません。お取引にあたっては取引説明書をよく読みご自身の判断で行ってください。  
 【編集・発行】AIゴールド証券(株) コンサルティング部 金融商品取引業者 関東財務局長(金商)第282号 加入協会/一般社団法人金融先物取引業協会、日本証券業協会  
 住所: 東京都中央区日本橋久松町12-8 TEL:03-6861-8181(直通) E-mail:kawase@aigold.co.jp

ランド/円 【逆張り方針】

予想レンジ ▶ 9.720~9.930



メインシナリオ

実線は、短期のトレンドを示す5日移動平均線をサポートに、切り返しの動きとなっています。また5日・21日移動平均線はいずれも上昇しており、基調の強さが示されつつあるものと考えます。15/7/29高値(9.925)では上値を抑えられやすいと考えます。一方、先週の値動きから導き出した計算値(9.720)がサポートになると予想しています。

リスクシナリオ

予想レンジの下限(9.720)を下抜けた場合。この場合は5/22安値(9.635)を試す展開が考えられます。

先週の経済指標

発表時刻	イベント	結果
5/28 18:30	4月生産者物価指数(前年比)	4.80%
5/28 22:00	南ア中央銀行政策金利	7.00%
5/29 21:00	4月貿易収支	152億ZAR

先週の相場表

日付	始値	高値	安値	終値	前日比	SW
5/25	9.695	9.76	9.67	9.76	0.09	144
5/26	9.75	9.755	9.705	9.725	-0.035	142
5/27	9.735	9.775	9.72	9.755	0.030	444
5/28	9.745	9.83	9.68	9.81	0.055	150
5/29	9.79	9.845	9.785	9.82	0.01	150

今週の経済指標

発表時刻	イベント	予想
6/2 19:00	第2四半期企業信頼感指数	-
-	-	-
-	-	-

免責事項  
AIゴールド証券(株)は、本情報に記載の情報がいずれについても、その信頼性、正確性または完全性について保証するものではありません。このような情報にAIゴールド証券(株)により確認されていない情報が含まれていることもありますので、全てご自身のリスクでこれらをご利用下さい。本情報の中で述べられている意見は、表示の日付のAIゴールド証券(株)の判断であり、予告無しに変更されることがあります。記載内容は同意を得た場合を除き、他社に開示することはできません。お取引にあたっては取引説明書をよく読みご自身の判断で行ってください。  
【編集・発行】AIゴールド証券(株) コンサルティング部 金融商品取引業者 関東財務局長(金商)第282号 加入協会／一般社団法人金融先物取引業協会、日本証券業協会  
住所: 東京都中央区日本橋久松町12-8 TEL:03-6861-8181(直通) E-mail:kawase@aigold.co.jp