



米ドル/円 【逆張り方針】



予想レンジ ▶ 159.60~161.00

米ドル/円 [日足]

移動平均線: -短期(5) -長期(21)



メインシナリオ

実線は、短期のトレンドを示す5日移動平均線を6/1に上抜け、切り返しの動きとなっています。また5日・21日移動平均線はいずれも上昇しており、基調の強さが示されつつあるものと考えます。先週の値動きから導き出した計算値(161.00)では上値を抑えられやすいと考えます。一方、10日移動平均線(159.62)がサポートになると予想しています。

リスクシナリオ

予想レンジの下限(159.60)を下抜けた場合。この場合は21日移動平均線(158.95)を試す展開が考えられます。

先週の経済指標

発表時刻	イベント	結果
6/1 23:00	5月ISM製造業景況指数	54.0
6/3 23:00	5月ISM非製造業景況指数	54.5
6/5 21:30	5月失業率	4.30%

先週の相場表

日付	始値	高値	安値	終値	前日比	SW
6/1	159.41	159.775	159.3	159.685	0.435	137
6/2	159.58	160	159.58	159.94	0.255	137
6/3	159.85	160.105	159.35	160.105	0.165	400
6/4	160.015	160.095	159.59	160.015	-0.090	136
6/5	160.01	160.355	159.745	160.2	0.185	136

今週の経済指標

発表時刻	イベント	予想
6/9 21:30	4月貿易収支	-
6/10 21:30	5月消費者物価指数(前年比)	4.20%
6/11 21:30	5月生産者物価指数(前年比)	-

免責事項

AIゴールド証券(株)は、本情報に記載の情報がいずれについても、その信頼性、正確性または完全性について保証するものではありません。このような情報にAIゴールド証券(株)により確認されていない情報が含まれていることがありますので、全てご自身のリスクでこれらをご利用下さい。本情報の中で述べられている意見は、表示の日付のAIゴールド証券(株)の判断であり、予告無しに変更されることがあります。記載内容は同意を得た場合を除き、他社に開示することはできません。お取引にあたっては取引説明書をよく読みご自身の判断で行ってください。

【編集・発行】AIゴールド証券(株) コンサルティング部 金融商品取引業者 関東財務局長(金商)第282号 加入協会/一般社団法人金融先物取引業協会、日本証券業協会
住所: 東京都中央区日本橋久松町12-8 TEL:03-6861-8181(直通) E-mail:kawase@aigold.co.jp



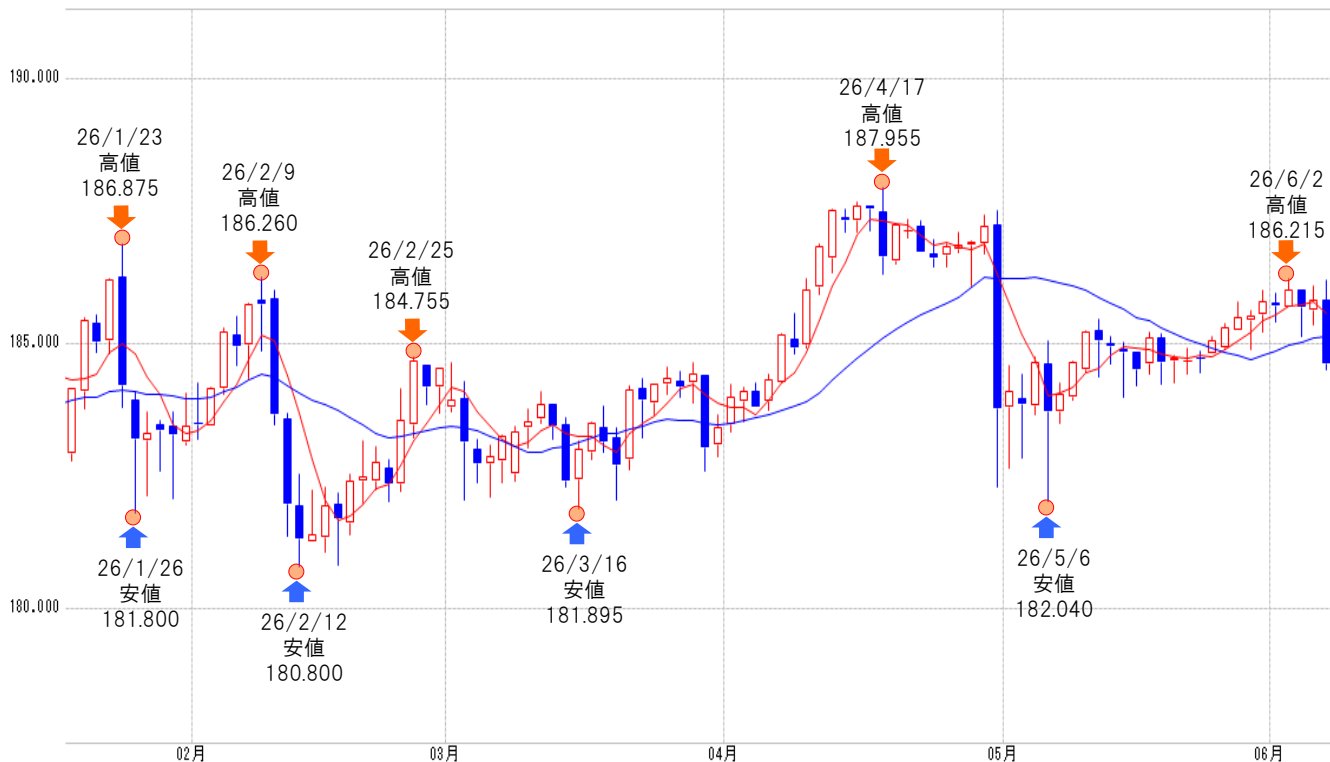
ユーロ/円 【逆張り方針】



予想レンジ ▶ 183.90~185.80

ユーロ/円 [日足]

移動平均線: -短期(5) -長期(21)



メインシナリオ

実線は、短期のトレンドを示す5日移動平均線を6/5に下抜け、上値の重い動きとなっています。5日移動平均線は下降、21日移動平均線は上昇しており、方向感の無さが伺え、レンジ内での動きが予想されます。先週の値動きから導き出した計算値(185.78)では上値を抑えられやすいと考えます。一方、5/8安値(183.92)がサポートになると予想しています。

リスクシナリオ

予想レンジの下限(183.90)を下抜けた場合。この場合は節目183円を試す展開が考えられます。

先週の経済指標

発表時刻	イベント	結果
6/1 18:00	4月失業率	6.30%
6/2 18:00	5月消費者物価指数、速報値(前年比)	3.20%
6/5 18:00	第1四半期域内総生産、確定値(前年同期比)	0.30%

先週の相場表

日付	始値	高値	安値	終値	前日比	SW
6/1	185.775	185.95	185.415	185.71	-0.070	74
6/2	185.685	186.215	185.685	186.015	0.305	75
6/3	186	186.005	185.14	185.68	-0.335	211
6/4	185.635	186.1	185.365	185.83	0.150	72
6/5	185.815	186.205	184.5	184.69	-1.140	72

今週の経済指標

発表時刻	イベント	予想
6/11 21:15	ECB政策金利	-
-	-	-
-	-	-

免責事項
 AIゴールド証券(株)は、本情報に記載の情報がいずれについても、その信頼性、正確性または完全性について保証するものではありません。このような情報にAIゴールド証券(株)により確認されていない情報が含まれていることもありますので、全てご自身のリスクでこれらをご利用下さい。本情報の中で述べられている意見は、表示の日付のAIゴールド証券(株)の判断であり、予告無しに変更されることがあります。記載内容は同意を得た場合を除き、他社に開示することはできません。お取引にあたっては取引説明書をよく読みご自身の判断で行ってください。
 【編集・発行】AIゴールド証券(株) コンサルティング部 金融商品取引業者 関東財務局長(金商)第282号 加入協会/一般社団法人金融先物取引業協会、日本証券業協会
 住所: 東京都中央区日本橋久松町12-8 TEL:03-6861-8181(直通) E-mail:kawase@aigold.co.jp



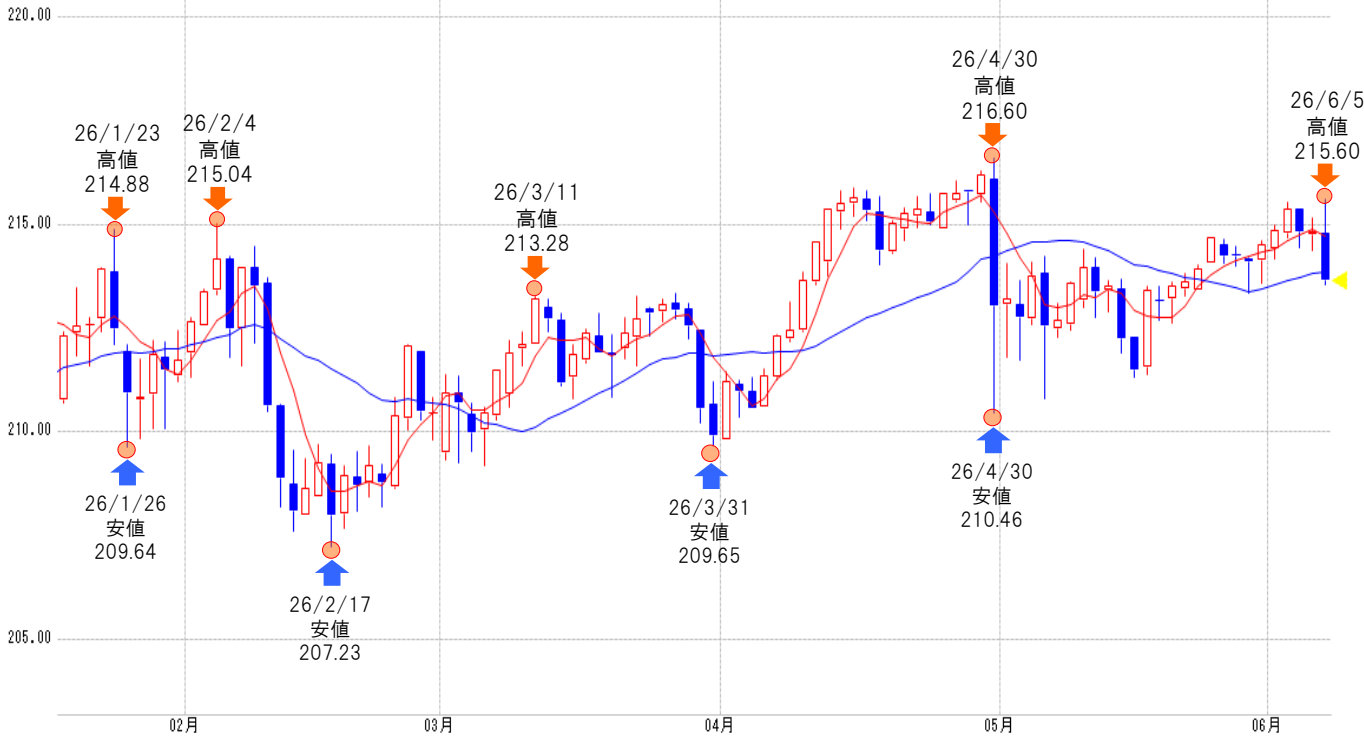
ポンド/円 【逆張り方針】



予想レンジ ▶ 212.60~215.00

ポンド/円 [日足]

移動平均線: -短期(5) -長期(21)



メインシナリオ

実線は、短期のトレンドを示す5日移動平均線を6/4に下抜け、上値の重い動きとなっています。5日移動平均線は下降、21日移動平均線は上昇しており、方向感の無さが伺え、レンジ内での動きが予想されます。先週の値動きから導き出した計算値(214.97)では上値を抑えられやすいと考えます。一方、5/20安値(212.63)がサポートになると予想しています。

リスクシナリオ

予想レンジの下限(212.60)を下抜けた場合。この場合は5/18安値(211.40)を試す展開が考えられます。

先週の経済指標

発表時刻	イベント	結果
6/1 17:30	5月製造業PMI、改定値	53.9
6/3 17:30	5月サービス部門PMI、改定値	49.3
6/4 17:30	5月建設業PMI	38.2

先週の相場表

日付	始値	高値	安値	終値	前日比	SW
6/1	214.42	215	214.17	214.89	0.38	192
6/2	214.79	215.55	214.7	215.37	0.48	191
6/3	215.36	215.38	214.45	214.84	-0.53	552
6/4	214.75	215.15	214.36	214.85	0.01	187
6/5	214.8	215.6	213.55	213.73	-1.12	187

今週の経済指標

発表時刻	イベント	予想
6/12 15:00	4月月次国内総生産(前月比)	-
6/12 15:00	4月鉱工業生産(前年比)	-
6/12 15:00	4月製造業生産指数(前月比)	-

免責事項
AIゴールド証券(株)は、本情報に記載の情報がいずれについても、その信頼性、正確性または完全性について保証するものではありません。このような情報にAIゴールド証券(株)により確認されていない情報が含まれていることもありますので、全てご自身のリスクでこれらをご利用下さい。本情報の中で述べられている意見は、表示の日付のAIゴールド証券(株)の判断であり、予告無しに変更されることがあります。記載内容は同意を得た場合を除き、他社に開示することはできません。お取引にあたっては取引説明書をよく読みご自身の判断で行ってください。
【編集・発行】AIゴールド証券(株) コンサルティング部 金融商品取引業者 関東財務局長(金商)第282号 加入協会/一般社団法人金融先物取引業協会、日本証券業協会
住所: 東京都中央区日本橋久松町12-8 TEL:03-6861-8181(直通) E-mail:kawase@aigold.co.jp



豪ドル/円 【逆張り方針】

予想レンジ ▶ 111.90~114.10

豪ドル/円 [日足]

移動平均線: -短期(5) -長期(21)



メインシナリオ

実線は、短期のトレンドを示す5日移動平均線を6/3に下抜け、上値の重い動きとなっています。また5日・21日移動平均線はいずれも下降しており、基調の弱さが示されつつあるものと考えます。先週の値動きから導き出した計算値(114.07)では上値を抑えられやすいと考えます。一方、5/1安値(111.94)がサポートになると予想しています。

リスクシナリオ

予想レンジの下限(111.90)を下抜けた場合。この場合は節目111円を試す展開が考えられます。

先週の経済指標

発表時刻	イベント	結果
6/2 10:30	第1四半期経常収支	-271億AUD
6/3 10:30	第1四半期国内総生産(前年同期比)	2.50%
6/4 10:30	4月貿易収支	17.91億AUD

先週の相場表

日付	始値	高値	安値	終値	前日比	SW
6/1	114.35	114.665	113.955	114.355	-0.140	113
6/2	114.295	114.925	114.225	114.82	0.465	114
6/3	114.84	114.865	114.08	114.125	-0.695	457
6/4	114.03	114.26	113.85	114.13	0.005	113
6/5	114.125	114.24	112.745	112.87	-1.260	0

今週の経済指標

発表時刻	イベント	予想
6/9 9:30	6月ウエストパック消費者信頼感指数	-
6/9 10:30	5月NAB企業景況感指数	-
-	-	-

免責事項

AIゴールド証券(株)は、本情報に記載の情報のいずれについても、その信頼性、正確性または完全性について保証するものではありません。このような情報にAIゴールド証券(株)により確認されていない情報が含まれていることもありますので、全てご自身のリスクでこれらをご利用下さい。本情報の中で述べられている意見は、表示の日付のAIゴールド証券(株)の判断であり、予告無しに変更されることがあります。記載内容は同意を得た場合を除き、他社に開示することはできません。お取引にあたっては取引説明書をよく読みご自身の判断で行ってください。

【編集・発行】AIゴールド証券(株) コンサルティング部 金融商品取引業者 関東財務局長(金商)第282号 加入協会/一般社団法人金融先物取引業協会、日本証券業協会
住所:東京都中央区日本橋久松町12-8 TEL:03-6861-8181(直通) E-mail:kawase@aigold.co.jp



トルコリラ/円 【逆張り方針】

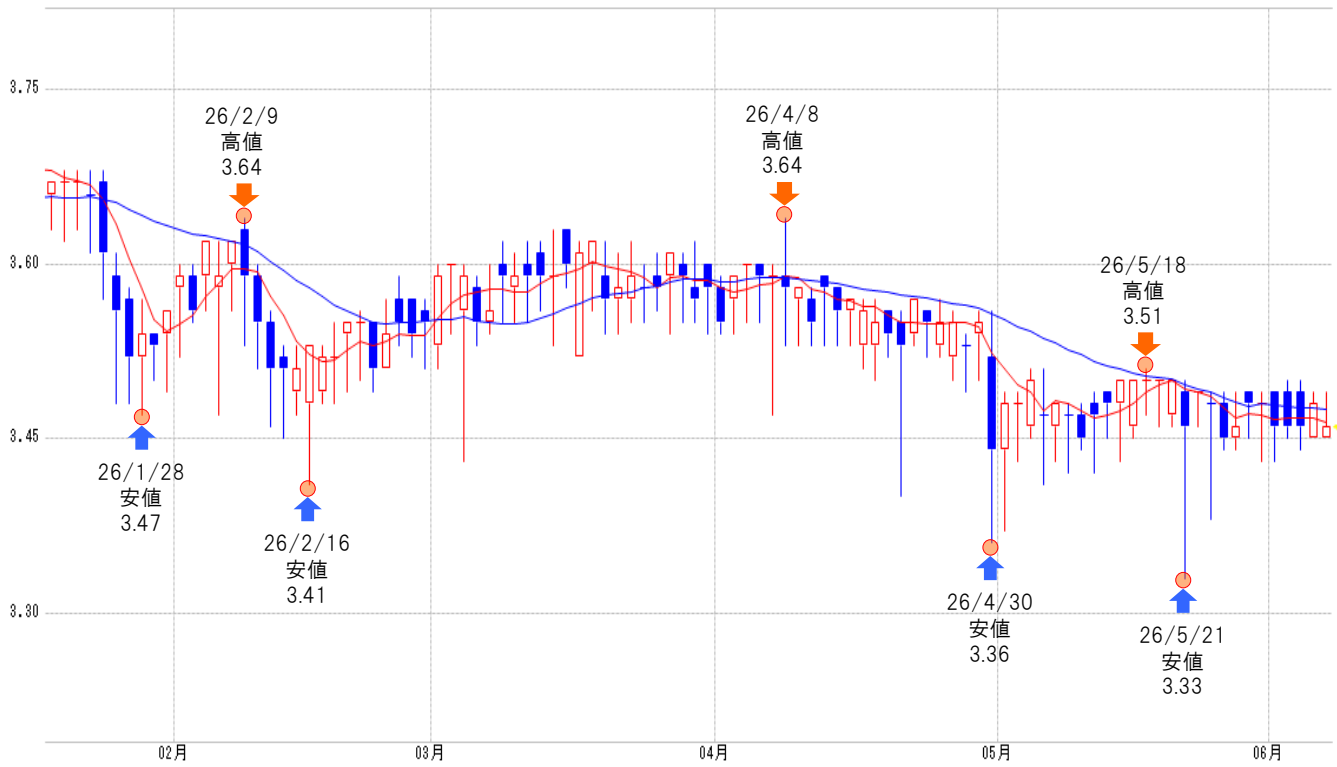


予想レンジ ▶

3.40~3.60

トルコ/円 [日足]

移動平均線: -短期(5) -長期(21)



メインシナリオ

実線は、短期のトレンドを示す5日移動平均線を6/5に下抜け、上値の重い動きとなっています。また5日・21日移動平均線はいずれも下降しており、基調の弱さが示されつつあるものと考えます。5/18高値(3.51)では上値を抑えられやすいと考えます。一方、先週の値動きから導き出した計算値(3.42)がサポートになると予想しています。

リスクシナリオ

予想レンジの下限(3.40)を下抜けた場合。この場合は5/21安値(3.33)を試す展開が考えられます。

先週の経済指標

発表時刻	イベント	結果
6/1 16:00	第1四半期国内総生産(前年比)	2.50%
6/4 16:00	4月失業率	8.20%
6/5 16:00	5月消費者物価指数(前年比)	32.61%

先週の相場表

日付	始値	高値	安値	終値	前日比	SW
6/1	3.49	3.49	3.43	3.46	-0.020	25
6/2	3.49	3.5	3.45	3.46	0.000	26
6/3	3.49	3.5	3.44	3.46	0.000	86
6/4	3.45	3.49	3.45	3.48	0.020	27
6/5	3.45	3.49	3.45	3.46	-0.020	26

今週の経済指標

発表時刻	イベント	予想
6/10 16:00	4月鉱工業生産(前月比)	-
6/11 20:00	トルコ中銀政策金利	-
6/12 16:00	4月経常収支	-

免責事項

AIゴールド証券(株)は、本情報に記載の情報いづれについても、その信頼性、正確性または完全性について保証するものではありません。このような情報にAIゴールド証券(株)により確認されていない情報が含まれていることがありますので、全てご自身のリスクでこれらをご利用下さい。本情報の中で述べられている意見は、表示の日付のAIゴールド証券(株)の判断であり、予告無しに変更されることがあります。記載内容は同意を得た場合を除き、他社に開示することはできません。お取引にあたっては取引説明書をよく読みご自身の判断で行ってください。

【編集・発行】AIゴールド証券(株) コンサルティング部 金融商品取引業者 関東財務局長(金商)第282号 加入協会/一般社団法人金融先物取引業協会、日本証券業協会
住所: 東京都中央区日本橋久松町12-8 TEL:03-6861-8181(直通) E-mail:kawase@aigold.co.jp



メキシコペソ/円 【逆張り方針】

予想レンジ ▶ 9.100~9.250

メキシコ/円 [日足]

移動平均線: -短期(5) -長期(21)



メインシナリオ

実線は、短期のトレンドを示す5日移動平均線を6/5に下抜け、上値の重い動きとなっています。5日移動平均線は下降、21日移動平均線は上昇しており、方向感の無さが伺え、レンジ内での動きが予想されます。先週の値動きから導き出した計算値(9.245)では上値を抑えられやすいと考えます。一方、5/12安値(9.100)がサポートになると予想しています。

リスクシナリオ

予想レンジの下限(9.100)を下抜けた場合。この場合は5/8安値(9.050)を試す展開が考えられます。

先週の経済指標

発表時刻	イベント	結果
6/1 24:00	5月製造業PMI	49.6
-	-	-
-	-	-

今週の経済指標

発表時刻	イベント	予想
6/9 21:00	5月消費者物価指数(前年比)	-
6/11 21:00	4月鉱工業生産(前月比)	-
-	-	-

先週の相場表

日付	始値	高値	安値	終値	前日比	SW
6/1	9.185	9.21	9.18	9.2	0.015	143
6/2	9.195	9.265	9.19	9.25	0.050	133
6/3	9.25	9.255	9.21	9.235	-0.015	444
6/4	9.23	9.26	9.21	9.26	0.025	143
6/5	9.25	9.27	9.14	9.17	-0.090	141

免責事項
AIゴールド証券(株)は、本情報に記載の情報いづれについても、その信頼性、正確性または完全性について保証するものではありません。このような情報にAIゴールド証券(株)により確認されていない情報が含まれていることもありますので、全てご自身のリスクでこれらをご利用下さい。本情報の中で述べられている意見は、表示の日付のAIゴールド証券(株)の判断であり、予告無しに変更されることがあります。記載内容は同意を得た場合を除き、他社に開示することはできません。お取引にあたっては取引説明書をよく読みご自身の判断で行ってください。
【編集・発行】AIゴールド証券(株) コンサルティング部 金融商品取引業者 関東財務局長(金商)第282号 加入協会/一般社団法人金融先物取引業協会、日本証券業協会
住所:東京都中央区日本橋久松町12-8 TEL:03-6861-8181(直通) E-mail:kawase@aigold.co.jp

ランド/円 【逆張り方針】

予想レンジ ▶ 9.560~9.790



メインシナリオ

実線は、短期のトレンドを示す5日移動平均線を6/5に下抜け、上値の重い動きとなっています。5日移動平均線は下降、21日移動平均線は上昇しており、方向感の無さが伺え、レンジ内での動きが予想されます。5日移動平均線(9.785)では上値を抑えられやすいと考えます。一方、先週の値動きから導き出した計算値(9.560)がサポートになると予想しています。

リスクシナリオ

予想レンジの下限(9.560)を下抜けた場合。この場合は5/18安値(9.470)を試す展開が考えられます。

先週の経済指標

発表 時刻	イベント	結果
6/2 19:00	第2四半期企業信頼感指数	39
-	-	-
-	-	-

先週の相場表

日付	始値	高値	安値	終値	前日比	SW
6/1	9.795	9.845	9.75	9.79	-0.03	149
6/2	9.805	9.87	9.78	9.855	0.065	150
6/3	9.85	9.855	9.77	9.79	-0.065	463
6/4	9.79	9.85	9.77	9.815	0.025	149
6/5	9.8	9.84	9.65	9.68	-0.14	148

今週の経済指標

発表 時刻	イベント	予想
6/9 18:30	第1四半期国内総生産(前年同期比)	-
6/11 18:30	第1四半期経常収支	-
-	-	-

免責事項
 AIゴールド証券(株)は、本情報に記載の情報がずれについても、その信頼性、正確性または完全性について保証するものではありません。このような情報にAIゴールド証券(株)により確認されていない情報が含まれていることもありますので、全てご自身のリスクでこれらをご利用下さい。本情報の中で述べられている意見は、表示の日付のAIゴールド証券(株)の判断であり、予告無しに変更されることがあります。記載内容は同意を得た場合を除き、他社に開示することはできません。お取引にあたっては取引説明書をよく読みご自身の判断で行ってください。
 【編集・発行】AIゴールド証券(株) コンサルティング部 金融商品取引業者 関東財務局長(金商)第282号 加入協会／一般社団法人金融先物取引業協会、日本証券業協会
 住所: 東京都中央区日本橋久松町12-8 TEL:03-6861-8181(直通) E-mail:kawase@aigold.co.jp