



米ドル/円 【逆張り方針】



予想レンジ ▶ 159.30~161.00

米ドル/円 [日足] 移動平均線: -短期(5) -長期(21)



メインシナリオ

実線は、短期のトレンドを示す5日移動平均線を6/11に下抜け、上値の重い動きとなっています。5日移動平均線は下降、21日移動平均線は上昇しており、方向感の無さが伺え、レンジ内での動きが予想されます。先週の値動きから導き出した計算値(160.96)では上値を抑えられやすいと考えます。一方、6/1安値(159.30)がサポートになると予想しています。

リスクシナリオ

予想レンジの下限(159.30)を下抜けた場合。この場合は5/20安値(158.59)を試す展開が考えられます。

先週の経済指標

発表時刻	イベント	結果
6/9 21:30	4月貿易収支	-559億USD
6/10 21:30	5月消費者物価指数(前年比)	4.20%
6/11 21:30	5月生産者物価指数(前年比)	6.50%

先週の相場表

日付	始値	高値	安値	終値	前日比	SW
6/8	160.325	160.405	159.85	160.2	0.000	136
6/9	160.18	160.46	160.045	160.395	0.195	136
6/10	160.33	160.59	160.24	160.555	0.160	405
6/11	160.5	160.6	159.51	159.965	-0.590	138
6/12	159.965	160.38	159.93	160.22	0.255	149

今週の経済指標

発表時刻	イベント	予想
6/15 22:15	5月鉱工業生産(前月比)	0.20%
6/17 21:30	5月小売売上高(前月比)	0.40%
6/17 27:00	FOMC政策金利	3.50-3.75%

免責事項

AIゴールド証券(株)は、本情報に記載の情報がいずれについても、その信頼性、正確性または完全性について保証するものではありません。このような情報にAIゴールド証券(株)により確認されていない情報が含まれていることがありますので、全てご自身のリスクでこれらをご利用下さい。本情報の中で述べられている意見は、表示の日付のAIゴールド証券(株)の判断であり、予告無しに変更されることがあります。記載内容は同意を得た場合を除き、他社に開示することはできません。お取引にあたっては取引説明書をよく読みご自身の判断で行ってください。

【編集・発行】AIゴールド証券(株) コンサルティング部 金融商品取引業者 関東財務局長(金商)第282号 加入協会/一般社団法人金融先物取引業協会、日本証券業協会
住所: 東京都中央区日本橋久松町12-8 TEL:03-6861-8181(直通) E-mail:kawase@aigold.co.jp



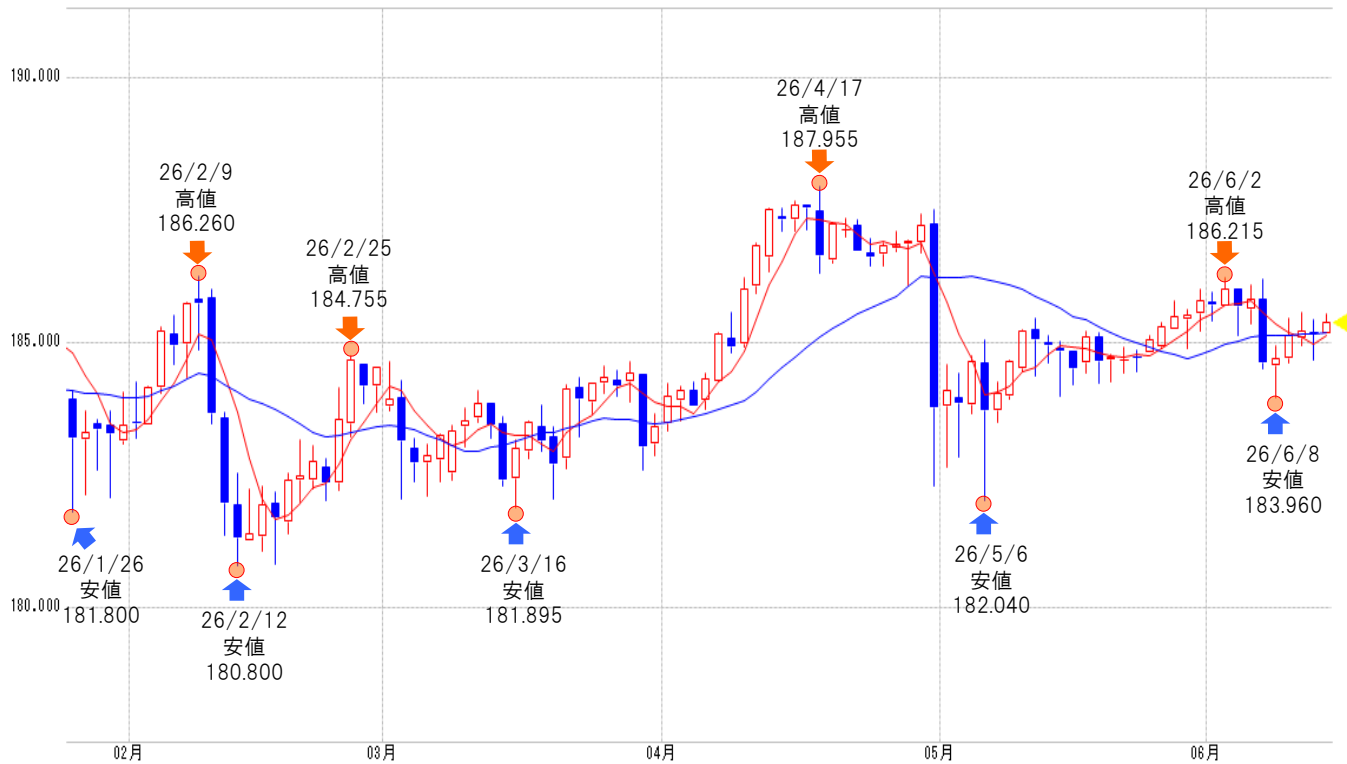
ユーロ/円 【逆張り方針】



予想レンジ ▶ 184.60~186.60

ユーロ/円 [日足]

移動平均線: -短期(6) -長期(21)



メインシナリオ

実線は、短期のトレンドを示す5日移動平均線を6/10に上抜け、切り返しの動きとなっています。また5日・21日移動平均線はいずれも上昇しており、基調の強さが示されつつあるものと考えます。先週の値動きから導き出した計算値(186.58)では上値を抑えられやすいと考えます。一方、6/9安値(184.62)がサポートになると予想しています。

リスクシナリオ

予想レンジの下限(184.60)を下抜けた場合。この場合は5/8安値(183.92)を試す展開が考えられます。

先週の経済指標

発表時刻	イベント	結果
6/11 21:15	ECB政策金利	2.40%
-	-	-
-	-	-

先週の相場表

日付	始値	高値	安値	終値	前日比	SW
6/8	184.57	184.955	183.96	184.695	0.005	72
6/9	184.695	185.46	184.62	185.125	0.430	72
6/10	185.095	185.575	184.945	185.255	0.130	213
6/11	185.2	185.45	184.665	185.2	-0.055	75
6/12	185.16	185.555	185.16	185.445	0.245	89

今週の経済指標

発表時刻	イベント	予想
6/15 18:00	4月鉱工業生産(前年比)	-
6/17 18:00	5月消費者物価指数、改定値(前年比)	-
6/17 18:00	4月建設支出(前年比)	-

免責事項
AIゴールド証券(株)は、本情報に記載の情報がいずれについても、その信頼性、正確性または完全性について保証するものではありません。このような情報にAIゴールド証券(株)により確認されていない情報が含まれていることがありますので、全てご自身のリスクでこれらをご利用下さい。本情報の中で述べられている意見は、表示の日付のAIゴールド証券(株)の判断であり、予告無しに変更されることがあります。記載内容は同意を得た場合を除き、他社に開示することはできません。お取引にあたっては取引説明書をよく読みご自身の判断で行ってください。
【編集・発行】AIゴールド証券(株) コンサルティング部 金融商品取引業者 関東財務局長(金商)第282号 加入協会/一般社団法人金融先物取引業協会、日本証券業協会
住所:東京都中央区日本橋久松町12-8 TEL:03-6861-8181(直通) E-mail:kawase@aigold.co.jp



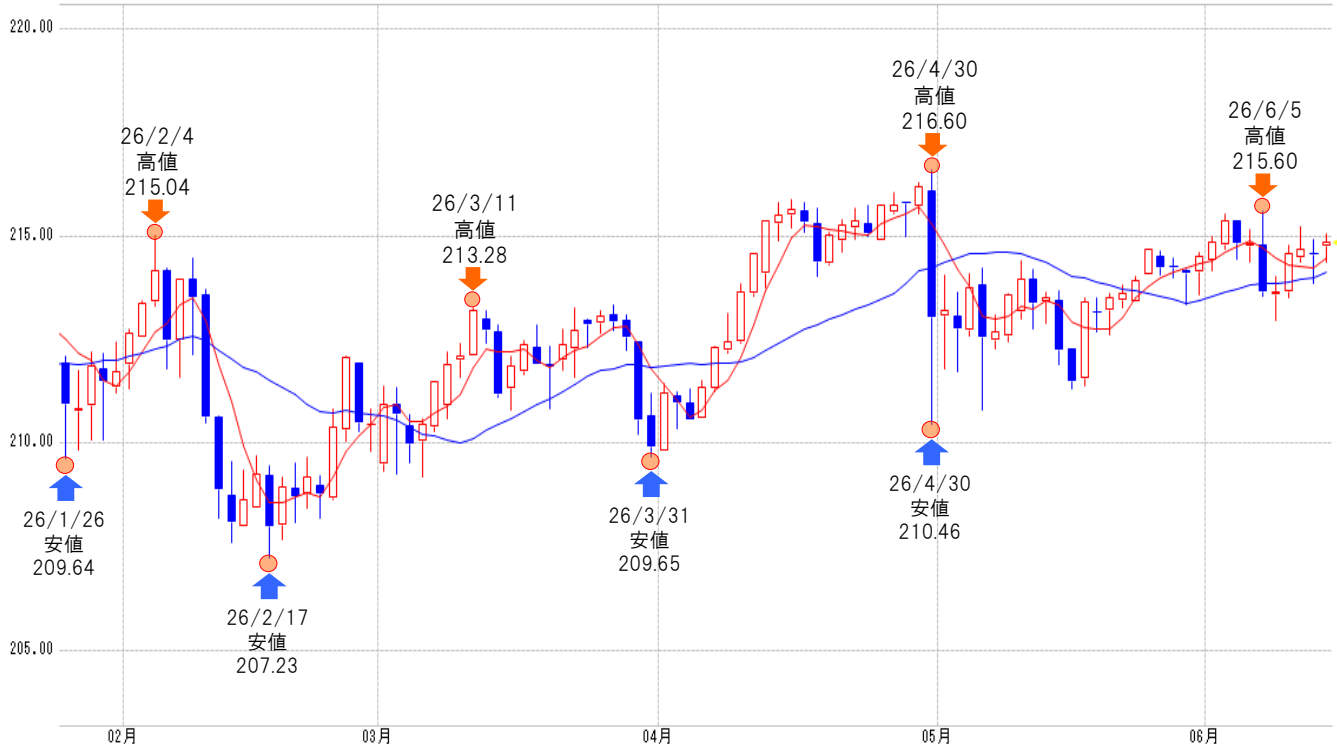
ポンド/円 【逆張り方針】



予想レンジ ▶ 213.80~216.40

ポンド/円 [日足]

移動平均線: -短期(5) -長期(21)



メインシナリオ

実線は、短期のトレンドを示す5日移動平均線を6/9に上抜け、切り返しの動きとなっています。また5日・21日移動平均線はいずれも上昇しており、基調の強さが示されつつあるものと考えます。先週の値動きから導き出した計算値(216.37)では上値を抑えられやすいと考えます。一方、6/11安値(213.86)がサポートになると予想しています。

リスクシナリオ

予想レンジの下限(213.80)を下抜けた場合。この場合は5/20安値(212.63)を試す展開が考えられます。

先週の経済指標

発表時刻	イベント	結果
6/12 15:00	4月月次国内総生産(前月比)	-0.10%
6/12 15:00	4月鉱工業生産(前年比)	-0.20%
6/12 15:00	4月製造業生産指数(前月比)	0.40%

先週の相場表

日付	始値	高値	安値	終値	前日比	SW
6/8	213.57	214.04	212.95	213.7	-0.03	186
6/9	213.65	214.8	213.51	214.61	0.91	187
6/10	214.48	215.23	214.38	214.67	0.06	553
6/11	214.59	214.93	213.86	214.61	-0.06	192
6/12	214.77	215.05	214.38	214.87	0.26	208

今週の経済指標

発表時刻	イベント	予想
6/17 15:00	5月消費者物価指数(前年比)	-
6/18 15:00	5月失業率	-
6/18 20:00	英中央銀行金利	-

免責事項
 AIゴールド証券(株)は、本情報に記載の情報いづれについても、その信頼性、正確性または完全性について保証するものではありません。このような情報にAIゴールド証券(株)により確認されていない情報が含まれていることもありますので、全てご自身のリスクでこれらをご利用下さい。本情報の中で述べられている意見は、表示の日付のAIゴールド証券(株)の判断であり、予告無しに変更されることがあります。記載内容は同意を得た場合を除き、他社に開示することはできません。お取引にあたっては取引説明書をよく読みご自身の判断で行ってください。
 【編集・発行】AIゴールド証券(株) コンサルティング部 金融商品取引業者 関東財務局長(金商)第282号 加入協会/一般社団法人金融先物取引業協会、日本証券業協会
 住所:東京都中央区日本橋久松町12-8 TEL:03-6861-8181(直通) E-mail:kawase@aigold.co.jp

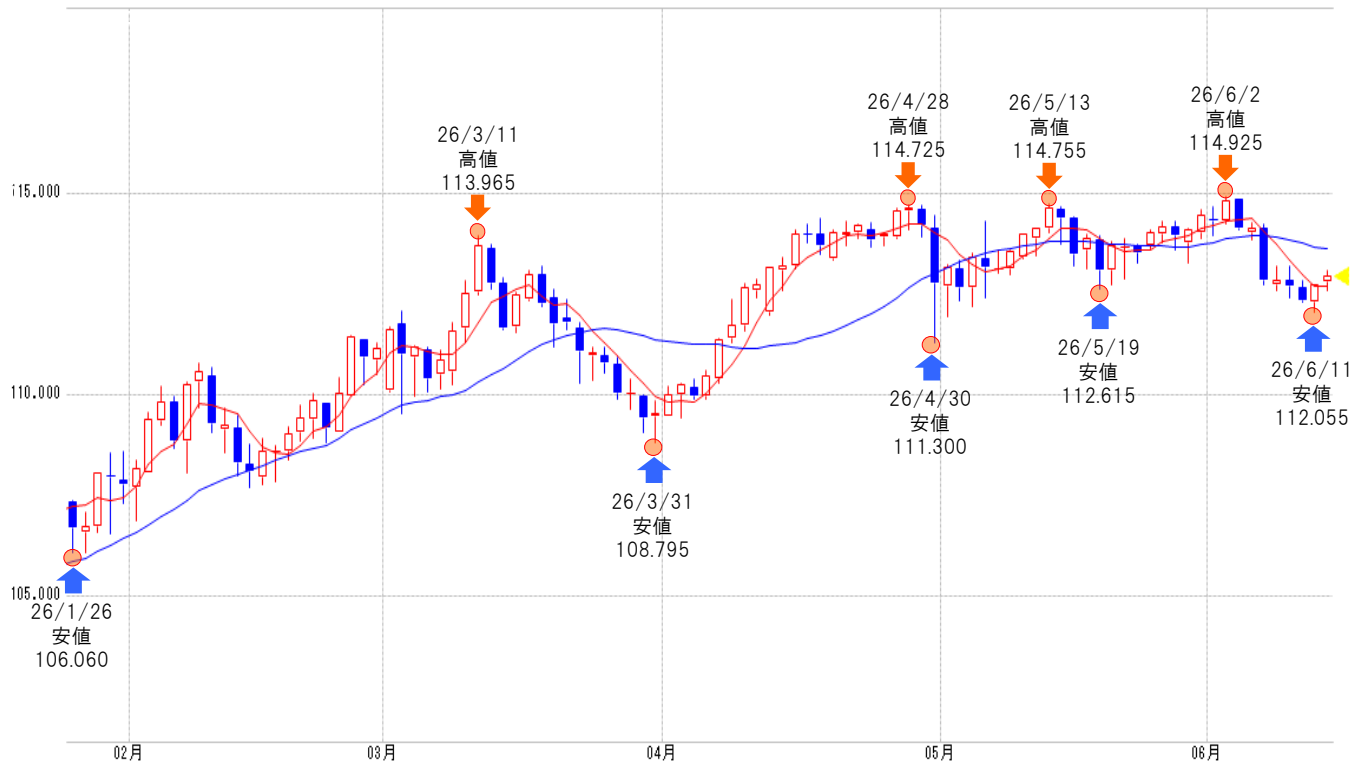


豪ドル/円 【逆張り方針】

予想レンジ ▶ 112.50~113.90

豪ドル/円 [日足]

移動平均線: -短期(5) -長期(21)



メインシナリオ

実線は、短期のトレンドを示す5日移動平均線を6/11に上抜け、切り返し動きとなっています。5日移動平均線は上昇、21日移動平均線は下降しており、方向感の無さが伺え、レンジ内での動きが予想されます。先週の値動きから導き出した計算値(113.88)では上値を抑えられやすいと考えます。一方、6/12安値(112.58)がサポートになると予想しています。

リスクシナリオ

予想レンジの下限(112.50)を下抜けた場合。この場合は5/1安値(111.94)を試す展開が考えられます。

先週の経済指標

発表時刻	イベント	結果
6/9 9:30	6月ウエストバック消費者信頼感指数	80.6
6/9 10:30	5月NAB企業景況感指数	3
-	-	-

先週の相場表

日付	始値	高値	安値	終値	前日比	SW
6/8	112.73	113.2	112.6	112.855	-0.015	111
6/9	112.82	113.2	112.395	112.69	-0.165	114
6/10	112.645	112.84	112.3	112.305	-0.385	345
6/11	112.285	112.745	112.055	112.745	0.440	113
6/12	112.805	113.1	112.58	112.93	0.185	115

今週の経済指標

発表時刻	イベント	予想
6/16 13:30	豪中央銀行政策金利	-
-	-	-
-	-	-

免責事項

AIゴールド証券(株)は、本情報に記載の情報のいづれについても、その信頼性、正確性または完全性について保証するものではありません。このような情報にAIゴールド証券(株)により確認されていない情報が含まれていることもありますので、全てご自身のリスクでこれらをご利用下さい。本情報の中で述べられている意見は、表示の日付のAIゴールド証券(株)の判断であり、予告無しに変更されることがあります。記載内容は同意を得た場合を除き、他社に開示することはできません。お取引にあたっては取引説明書をよく読みご自身の判断で行ってください。

【編集・発行】AIゴールド証券(株) コンサルティング部 金融商品取引業者 関東財務局長(金商)第282号 加入協会/一般社団法人金融先物取引業協会、日本証券業協会
住所: 東京都中央区日本橋久松町12-8 TEL:03-6861-8181(直通) E-mail:kawase@aigold.co.jp



トルコリラ/円 【逆張り方針】

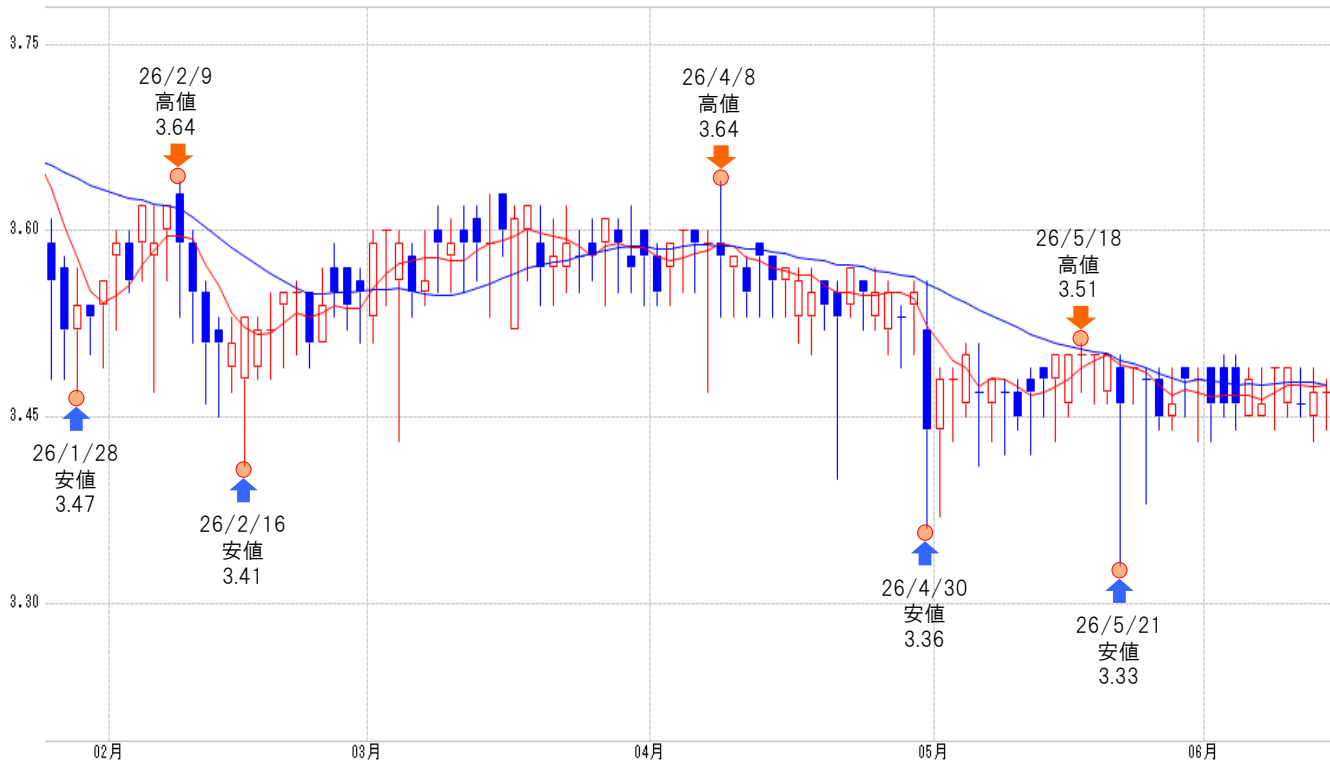


予想レンジ ▶

3.40~3.50

トルコ/円 [日足]

移動平均線: -短期(6) -長期(21)



メインシナリオ

実線は、短期のトレンドを示す5日移動平均線を6/10に下抜け、上値の重い動きとなっています。5日移動平均線は上昇、21日移動平均線は下降しており、方向感の無さが伺え、レンジ内での動きが予想されます。6/3高値(3.50)では上値を抑えられやすいと考えます。一方、先週の値動きから導き出した計算値(3.43)がサポートになると予想しています。

リスクシナリオ

予想レンジの下限(3.40)を下抜けた場合。この場合は5/25安値(3.38)を試す展開が考えられます。

先週の経済指標

発表時刻	イベント	結果
6/11 20:00	トルコ中銀政策金利	37.00%
6/12 16:00	4月経常収支	-57.0億USD
-	-	-

先週の相場表

日付	始値	高値	安値	終値	前日比	SW
6/8	3.49	3.49	3.44	3.49	0.030	26
6/9	3.46	3.49	3.45	3.49	0.000	28
6/10	3.46	3.49	3.45	3.46	-0.030	86
6/11	3.45	3.49	3.43	3.47	0.010	28
6/12	3.47	3.48	3.44	3.47	0.000	28

今週の経済指標

発表時刻	イベント	予想
6/15 16:00	4月鉱工業生産(前月比)	-
-	-	-
-	-	-

免責事項

AIゴールド証券(株)は、本情報に記載の情報がずれについても、その信頼性、正確性または完全性について保証するものではありません。このような情報にAIゴールド証券(株)により確認されていない情報が含まれていることがありますので、全てご自身のリスクでこれらをご利用下さい。本情報の中で述べられている意見は、表示の日付のAIゴールド証券(株)の判断であり、予告無しに変更されることがあります。記載内容は同意を得た場合を除き、他社に開示することはできません。お取引にあたっては取引説明書をよく読みご自身の判断で行ってください。

【編集・発行】AIゴールド証券(株) コンサルティング部 金融商品取引業者 関東財務局長(金商)第282号 加入協会/一般社団法人金融先物取引業協会、日本証券業協会
住所: 東京都中央区日本橋久松町12-8 TEL:03-6861-8181(直通) E-mail:kawase@aigold.co.jp



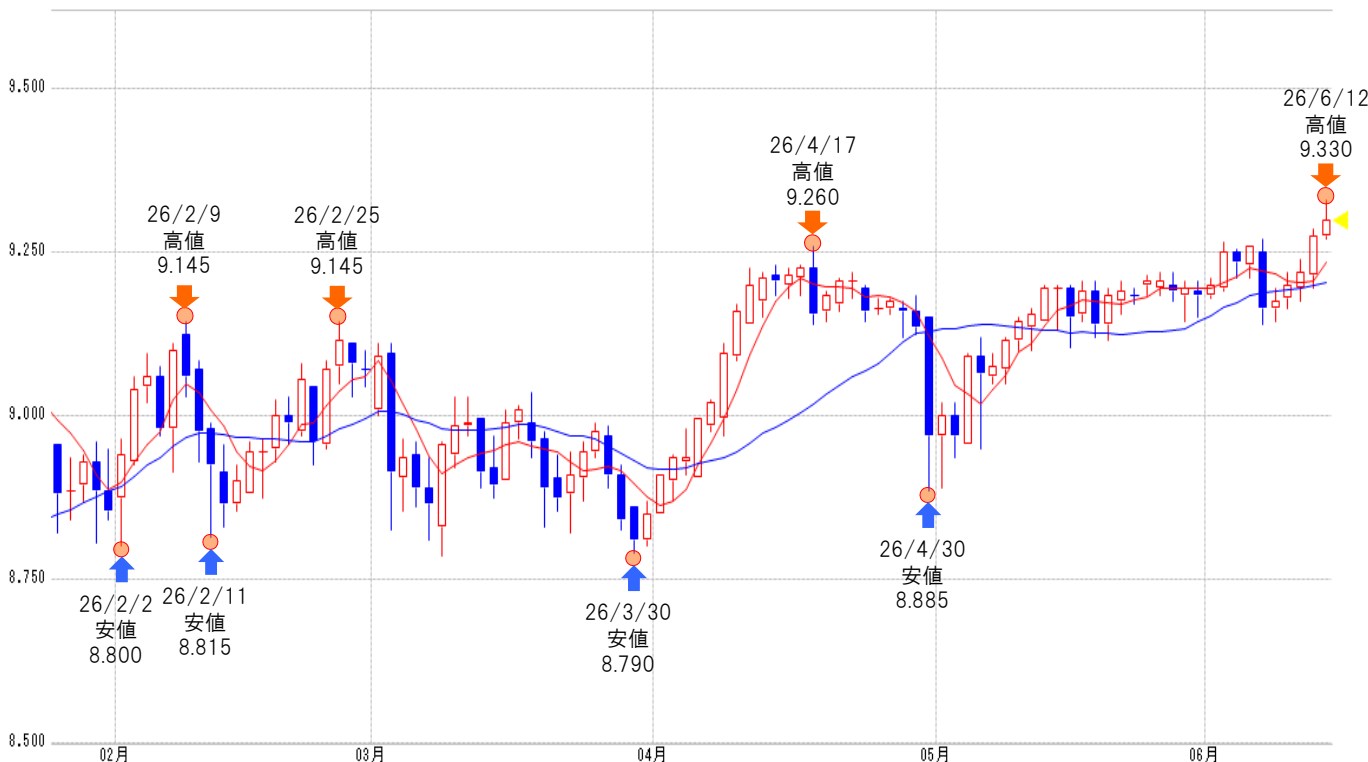
メキシコペソ/円 【逆張り方針】



予想レンジ ▶ 9.200~9.420

メキシコ/円 [日足]

移動平均線: -短期(5) -長期(21)



メインシナリオ

実線は、短期のトレンドを示す5日移動平均線を6/10に上抜け、切り返しの動きとなっています。また5日・21日移動平均線はいずれも上昇しており、基調の強さが示されつつあるものと考えます。先週の値動きから導き出した計算値(9.420)では上値を抑えられやすいと考えます。一方、21日移動平均線(9.205)がサポートになると予想しています。

リスクシナリオ

予想レンジの下限(9.200)を下抜けた場合。この場合は5/20安値(9.115)を試す展開が考えられます。

先週の経済指標

発表時刻	イベント	結果
6/9 21:00	5月消費者物価指数(前年比)	3.94%
6/11 21:00	4月鉱工業生産(前月比)	2.10%
-	-	-

先週の相場表

日付	始値	高値	安値	終値	前日比	SW
6/8	9.165	9.195	9.145	9.175	0.005	139
6/9	9.18	9.22	9.165	9.2	0.025	137
6/10	9.195	9.24	9.175	9.22	0.020	437
6/11	9.215	9.285	9.195	9.275	0.055	140
6/12	9.275	9.33	9.27	9.3	0.025	151

今週の経済指標

発表時刻	イベント	予想
-	-	-
-	-	-
-	-	-

免責事項
AIゴールド証券(株)は、本情報に記載の情報がいずれについても、その信頼性、正確性または完全性について保証するものではありません。このような情報にAIゴールド証券(株)により確認されていない情報が含まれていることもありますので、全てご自身のリスクでこれらをご利用下さい。本情報の中で述べられている意見は、表示の日付のAIゴールド証券(株)の判断であり、予告無しに変更されることがあります。記載内容は同意を得た場合を除き、他社に開示することはできません。お取引にあたっては取引説明書をよく読みご自身の判断で行ってください。
【編集・発行】AIゴールド証券(株) コンサルティング部 金融商品取引業者 関東財務局長(金商)第282号 加入協会/一般社団法人金融先物取引業協会、日本証券業協会
住所: 東京都中央区日本橋久松町12-8 TEL:03-6861-8181(直通) E-mail:kawase@aigold.co.jp

ランド/円 【逆張り方針】

予想レンジ ▶ 9.720~10.000



メインシナリオ

実線は、短期のトレンドを示す5日移動平均線を6/11に上抜け、切り返しの動きとなっています。また5日・21日移動平均線はいずれも上昇しており、基調の強さが示されつつあるものと考えます。先週の値動きから導き出した計算値(9.995)では上値を抑えられやすいと考えます。一方、21日移動平均線(9.720)がサポートになると予想しています。

リスクシナリオ

予想レンジの下限(9.720)を下抜けた場合。この場合は5/21安値(9.590)を試す展開が考えられます。

先週の経済指標

発表時刻	イベント	結果
6/9 18:30	第1四半期国内総生産(GDP)(前年同期比)	1.90%
6/11 18:30	第1四半期経常収支	1910億ZAR
-	-	-

先週の相場表

日付	始値	高値	安値	終値	前日比	SW
6/8	9.675	9.725	9.61	9.695	0.02	153
6/9	9.685	9.77	9.67	9.715	0.020	159
6/10	9.71	9.725	9.65	9.69	-0.025	483
6/11	9.685	9.855	9.665	9.825	0.135	325
6/12	9.835	9.865	9.8	9.83	0.01	156

今週の経済指標

発表時刻	イベント	予想
6/17 17:00	5月消費者物価指数(前年比)	-
6/17 20:00	4月小売売上高(前年比)	-
-	-	-

免責事項
 AIゴールド証券(株)は、本情報に記載の情報がずれについても、その信頼性、正確性または完全性について保証するものではありません。このような情報にAIゴールド証券(株)により確認されていない情報が含まれていることもありますので、全てご自身のリスクでこれらをご利用下さい。本情報の中で述べられている意見は、表示の日付のAIゴールド証券(株)の判断であり、予告無しに変更されることがあります。記載内容は同意を得た場合を除き、他社に開示することはできません。お取引にあたっては取引説明書をよく読みご自身の判断で行ってください。
 【編集・発行】AIゴールド証券(株) コンサルティング部 金融商品取引業者 関東財務局長(金商)第282号 加入協会／一般社団法人金融先物取引業協会、日本証券業協会
 住所: 東京都中央区日本橋久松町12-8 TEL:03-6861-8181(直通) E-mail:kawase@aigold.co.jp