



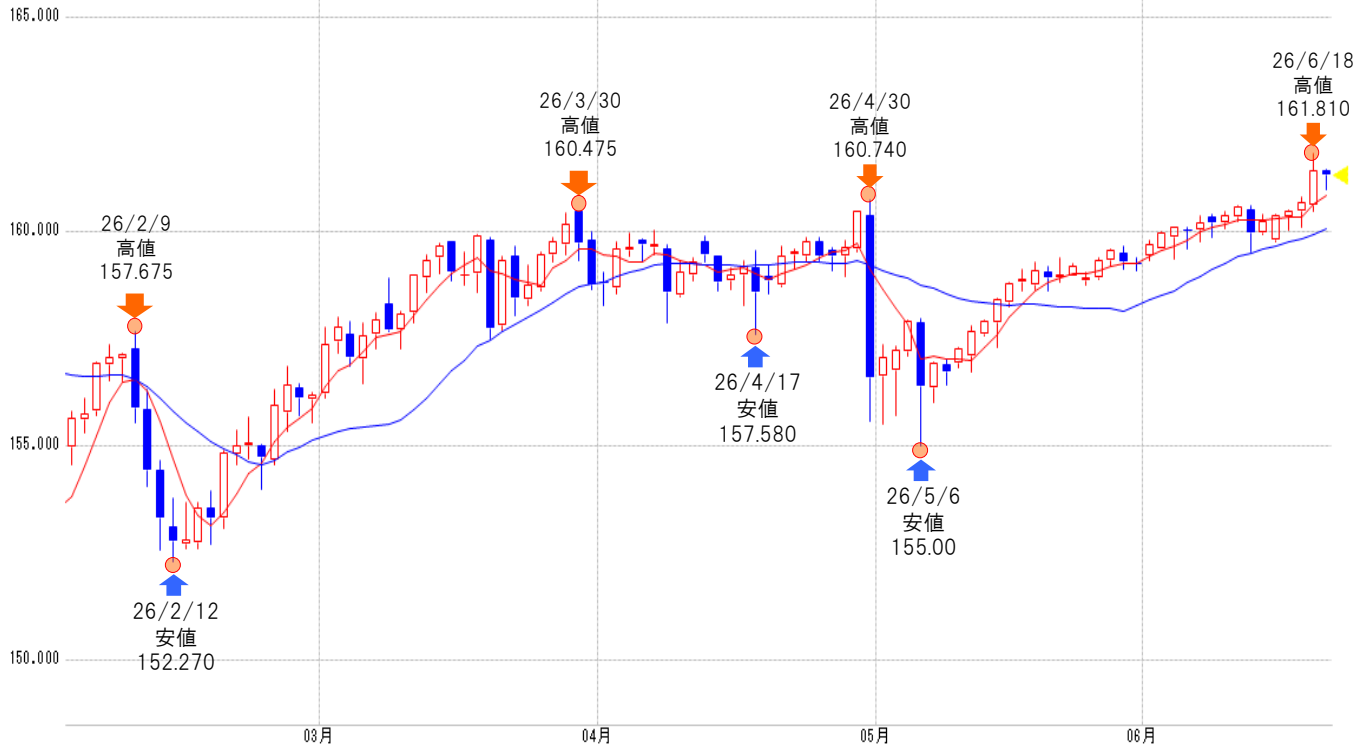
米ドル/円 【逆張り方針】



予想レンジ ▶ 160.10~162.60

米ドル/円 [日足]

移動平均線: -短期(5) -長期(21)



メインシナリオ

実線は、短期のトレンドを示す5日移動平均線を6/15に上抜け、切り返しの動きとなっています。また5日・21日移動平均線はいずれも上昇しており、基調の強さが示されつつあるものと考えます。先週の値動きから導き出した計算値(162.58)では上値を抑えられやすいと考えます。一方、6/17安値(160.10)がサポートになると予想しています。

リスクシナリオ

予想レンジの下限(160.10)を下抜けた場合。この場合は5/29安値(159.09)を試す展開が考えられます。

先週の経済指標

発表時刻	イベント	結果
6/15 22:15	5月鉱工業生産(前月比)	0.10%
6/17 21:30	5月小売売上高(前月比)	0.90%
6/17 27:00	FOMC政策金利	3.50-3.75%

先週の相場表

日付	始値	高値	安値	終値	前日比	SW
6/15	159.775	160.41	159.74	160.35	0.130	133
6/16	160.335	160.495	160.04	160.495	0.145	510
6/17	160.465	160.805	160.1	160.655	0.160	0
6/18	160.605	161.81	160.48	161.425	0.770	138
6/19	161.395	161.455	160.97	161.31	-0.115	132

今週の経済指標

発表時刻	イベント	予想
6/23 22:45	6月製造業PMI、速報値	-
6/23 23:00	5月新築住宅販売件数(年率換算)	64.0万件
6/25 21:30	5月個人消費支出(前年比)	4.10%

免責事項

AIゴールド証券(株)は、本情報に記載の情報がいずれについても、その信頼性、正確性または完全性について保証するものではありません。このような情報にAIゴールド証券(株)により確認されていない情報が含まれていることもありますので、全てご自身のリスクでこれらをご利用下さい。本情報の中で述べられている意見は、表示の日付のAIゴールド証券(株)の判断であり、予告無しに変更されることがあります。記載内容は同意を得た場合を除き、他社に開示することはできません。お取引にあたっては取引説明書をよく読みご自身の判断で行ってください。

【編集・発行】AIゴールド証券(株) コンサルティング部 金融商品取引業者 関東財務局長(金商)第282号 加入協会/一般社団法人金融先物取引業協会、日本証券業協会  
住所: 東京都中央区日本橋久松町12-8 TEL:03-6861-8181(直通) E-mail:kawase@aigold.co.jp



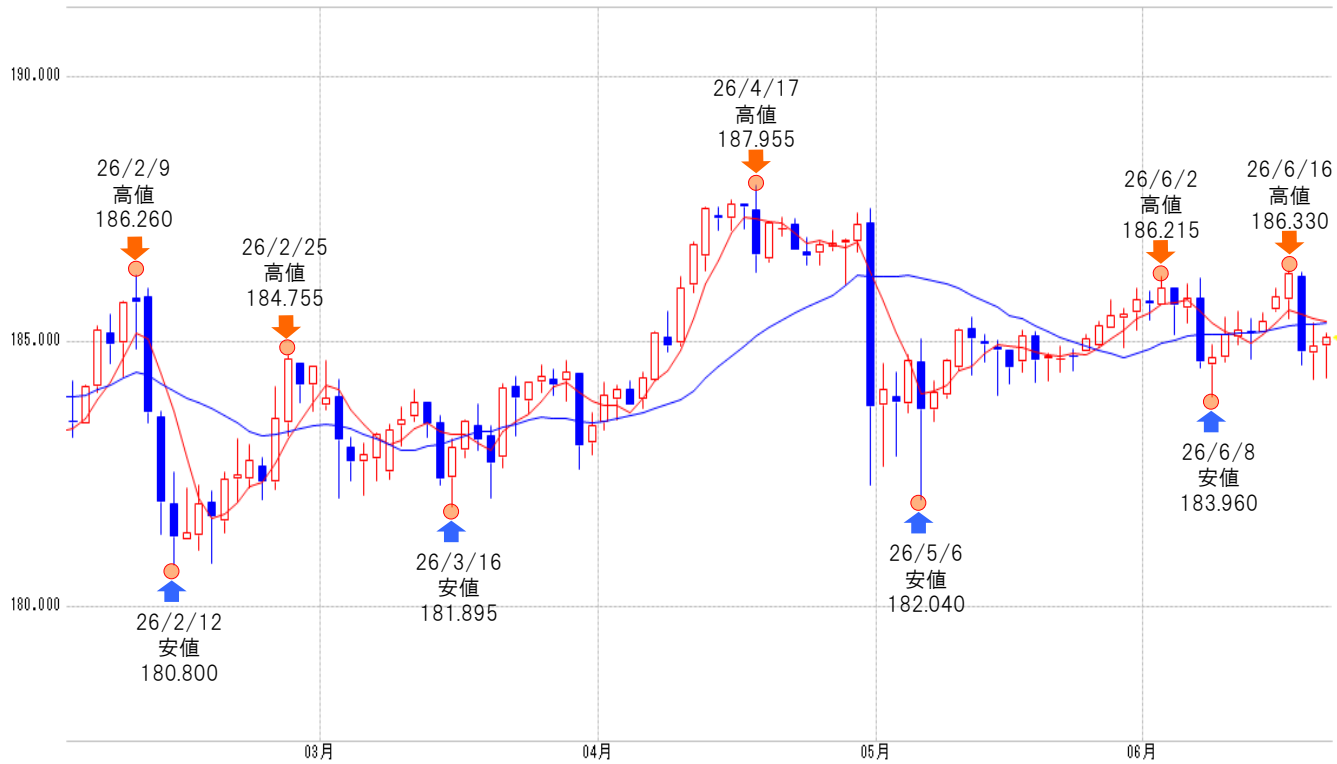
ユーロ/円 【逆張り方針】



予想レンジ ▶ 183.90~186.30

ユーロ/円 [日足]

移動平均線: -短期(5) -長期(21)



メインシナリオ

実線は、短期のトレンドを示す5日移動平均線を6/17に下抜け、上値の重い動きとなっています。5日移動平均線は下降、21日移動平均線は上昇しており、方向感の無さが伺え、レンジ内での動きが予想されます。先週の値動きから導き出した計算値(186.28)では上値を抑えられやすいと考えます。一方、5/8安値(183.92)がサポートになると予想しています。

リスクシナリオ

予想レンジの下限(183.90)を下抜けた場合。この場合は節目183円を試す展開が考えられます。

先週の経済指標

発表時刻	イベント	結果
6/15 18:00	4月鉱工業生産(前年比)	0.30%
6/17 18:00	5月消費者物価指数、改定値(前年比)	3.20%
6/18 18:00	4月建設支出(前年比)	0.90%

先週の相場表

日付	始値	高値	安値	終値	前日比	SW
6/15	185.6	186.015	185.56	185.84	0.395	77
6/16	185.795	186.33	185.445	186.255	0.415	296
6/17	186.24	186.31	184.555	184.815	-1.440	0
6/18	184.775	185.35	184.3	184.915	0.100	81
6/19	184.925	185.15	184.31	185.08	0.165	78

今週の経済指標

発表時刻	イベント	予想
6/22 23:00	6月消費者信頼感(速報値)	-
6/23 17:00	6月製造業PMI、速報値	-
6/23 17:00	6月サービス部門PMI、速報値	-

免責事項  
AIゴールド証券(株)は、本情報に記載の情報がいずれについても、その信頼性、正確性または完全性について保証するものではありません。このような情報にAIゴールド証券(株)により確認されていない情報が含まれていることがありますので、全てご自身のリスクでこれらをご利用下さい。本情報の中で述べられている意見は、表示の日付のAIゴールド証券(株)の判断であり、予告無しに変更されることがあります。記載内容は同意を得た場合を除き、他社に開示することはできません。お取引にあたっては取引説明書をよく読みご自身の判断で行ってください。  
【編集・発行】AIゴールド証券(株) コンサルティング部 金融商品取引業者 関東財務局長(金商)第282号 加入協会/一般社団法人金融先物取引業協会、日本証券業協会  
住所: 東京都中央区日本橋久松町12-8 TEL:03-6861-8181(直通) E-mail:kawase@aigold.co.jp

ポンド/円 【逆張り方針】

予想レンジ ▶ 211.60~215.00

ポンド/円 [日足]

移動平均線: -短期(5) -長期(21)



メインシナリオ

実線は、短期のトレンドを示す5日移動平均線を6/17に下抜け、上値の重い動きとなっています。また5日・21日移動平均線はいずれも下降しており、基調の弱さが示されつつあるものと考えます。節目215円では上値を抑えられやすいと考えます。一方、先週の値動きから導き出した計算値(211.62)がサポートになると予想しています。

リスクシナリオ

予想レンジの下限(211.60)を下抜けた場合。この場合は4/2安値(210.35)を試す展開が考えられます。

先週の経済指標

発表時刻	イベント	結果
6/17 15:00	5月消費者物価指数(前年比)	2.80%
6/18 15:00	5月失業率	4.50%
6/18 20:00	英中央銀行金利	3.75%

先週の相場表

日付	始値	高値	安値	終値	前日比	SW
6/15	214.87	215.38	214.87	215.05	0.18	183
6/16	214.98	215.55	214.5	215.46	0.41	699
6/17	215.4	215.62	213.25	213.64	-1.82	0
6/18	213.54	214.08	212.35	213.08	-0.56	186
6/19	213.11	213.54	212.5	213.43	0.35	178

今週の経済指標

発表時刻	イベント	予想
6/23 17:30	6月製造業PMI、速報値	-
6/23 17:30	6月サービス部門PMI、速報値	-
-	-	-

免責事項  
 AIゴールド証券(株)は、本情報に記載の情報がいずれについても、その信頼性、正確性または完全性について保証するものではありません。このような情報にAIゴールド証券(株)により確認されていない情報が含まれていることもありますので、全てご自身のリスクでこれらをご利用下さい。本情報の中で述べられている意見は、表示の日付のAIゴールド証券(株)の判断であり、予告無しに変更されることがあります。記載内容は同意を得た場合を除き、他社に開示することはできません。お取引にあたっては取引説明書をよく読みご自身の判断で行ってください。  
 【編集・発行】AIゴールド証券(株) コンサルティング部 金融商品取引業者 関東財務局長(金商)第282号 加入協会/一般社団法人金融先物取引業協会、日本証券業協会  
 住所: 東京都中央区日本橋久松町12-8 TEL:03-6861-8181(直通) E-mail:kawase@aigold.co.jp

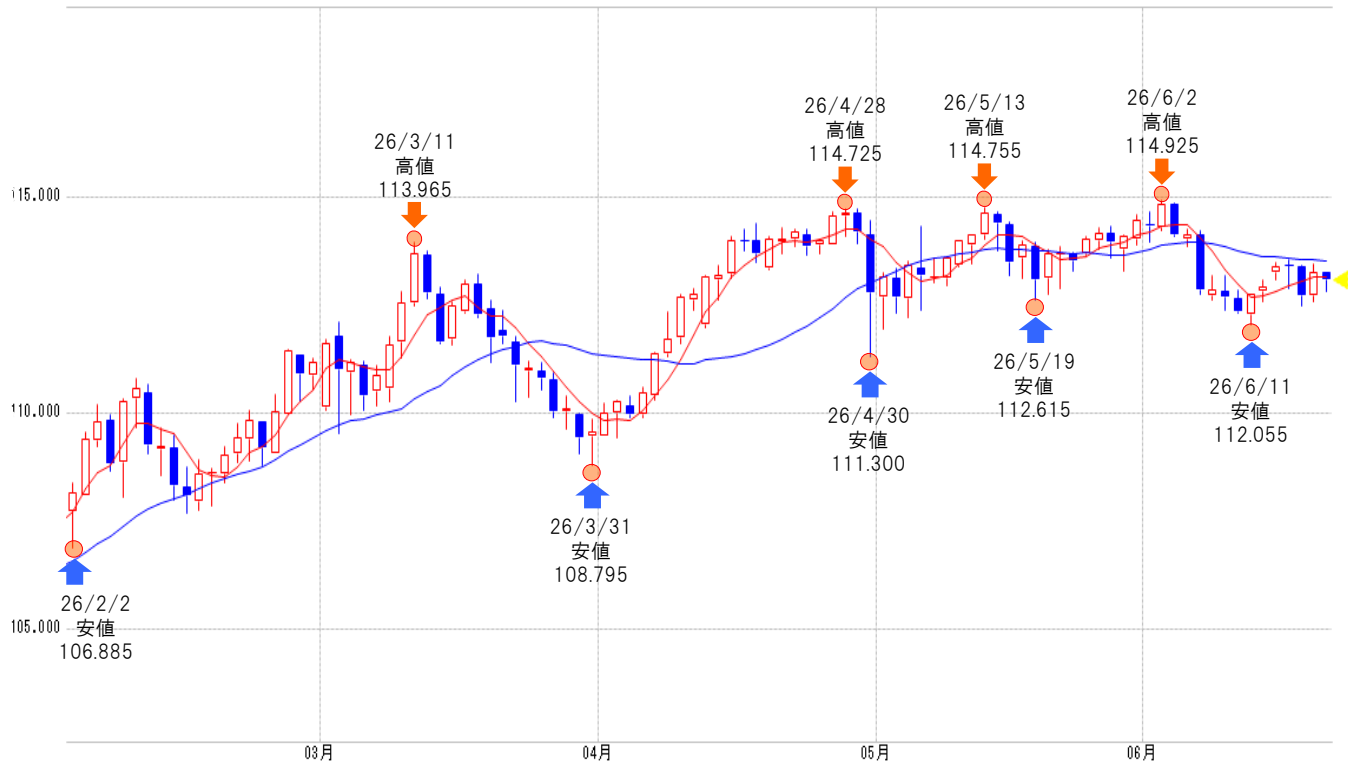


豪ドル/円 【逆張り方針】

予想レンジ ▶ 112.00~113.70

豪ドル/円 [日足]

移動平均線: -短期(5) -長期(21)



メインシナリオ

実線は、短期のトレンドを示す5日移動平均線を6/19に下抜け、上値の重い動きとなっています。5日移動平均線は上昇、21日移動平均線は下降しており、方向感の無さが同え、レンジ内での動きが予想されます。先週の値動きから導き出した計算値(113.69)では上値を抑えられやすいと考えます。一方、6/11安値(112.05)がサポートになると予想しています。

リスクシナリオ

予想レンジの下限(112.00)を下抜けた場合。この場合は4/30安値(111.30)を試す展開が考えられます。

先週の経済指標

発表時刻	イベント	結果
6/16 13:30	豪中央銀行政策金利	4.35%
-	-	-
-	-	-

先週の相場表

日付	始値	高値	安値	終値	前日比	SW
6/15	113.24	113.5	113.08	113.39	0.460	108
6/16	113.43	113.55	112.89	113.42	0.030	432
6/17	113.395	113.43	112.47	112.705	-0.715	0
6/18	112.7	113.455	112.575	113.235	0.530	110
6/19	113.255	113.255	112.815	113.085	-0.150	107

今週の経済指標

発表時刻	イベント	予想
6/24 10:30	5月消費者物価指数(前年比)	-
6/25 10:30	5月新規雇用者数	-
6/25 10:30	5月失業率	-

免責事項

AIゴールド証券(株)は、本情報に記載の情報のいづれについても、その信頼性、正確性または完全性について保証するものではありません。このような情報にAIゴールド証券(株)により確認されていない情報が含まれていることもありますので、全てご自身のリスクでこれらをご利用下さい。本情報の中で述べられている意見は、表示の日付のAIゴールド証券(株)の判断であり、予告無しに変更されることがあります。記載内容は同意を得た場合を除き、他社に開示することはできません。お取引にあたっては取引説明書をよく読みご自身の判断で行ってください。

【編集・発行】AIゴールド証券(株) コンサルティング部 金融商品取引業者 関東財務局長(金商)第282号 加入協会/一般社団法人金融先物取引業協会、日本証券業協会  
住所: 東京都中央区日本橋久松町12-8 TEL:03-6861-8181(直通) E-mail:kawase@aigold.co.jp



トルコリラ/円 【逆張り方針】

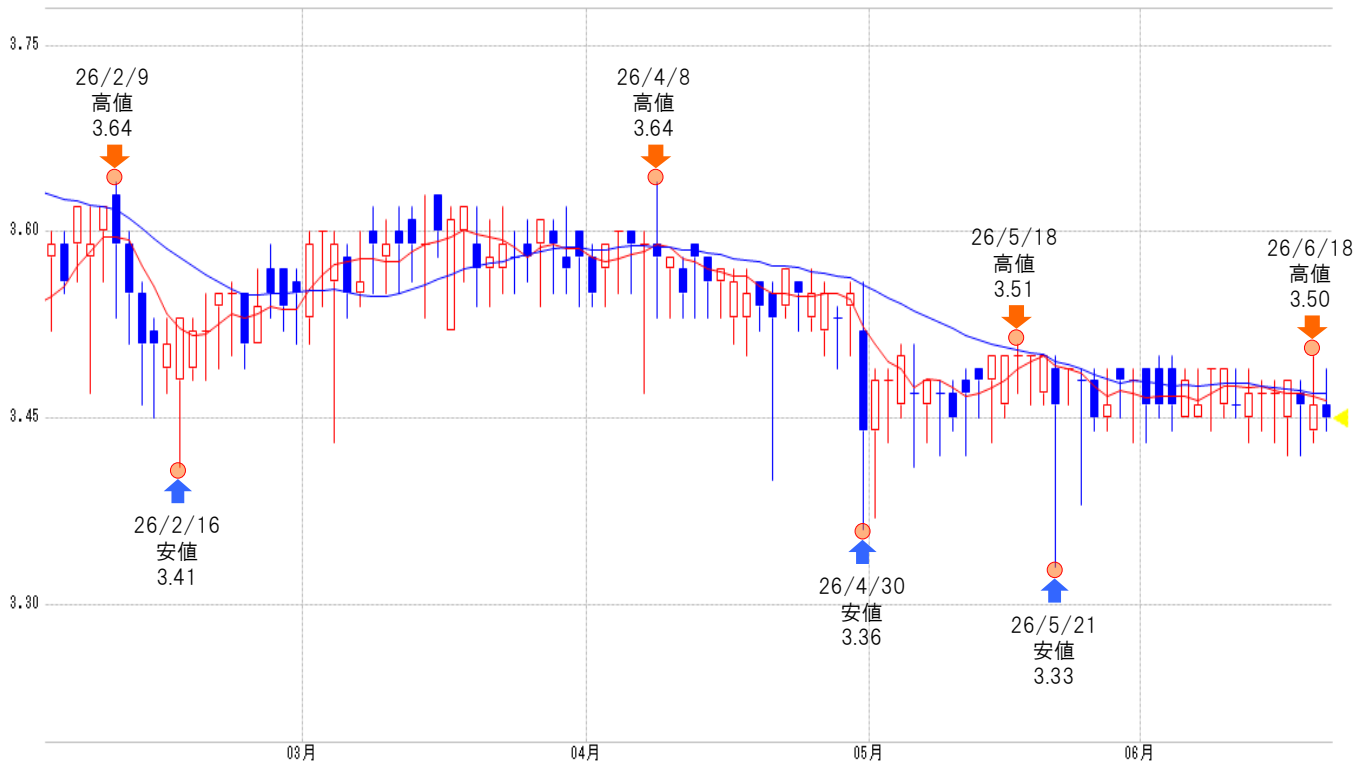


予想レンジ ▶

3.40~3.60

トルコ/円 [日足]

移動平均線: -短期(5) -長期(21)



メインシナリオ

実線は、短期のトレンドを示す5日移動平均線を6/17に下抜け、上値の重い動きとなっています。また5日・21日移動平均線はいずれも下降しており、基調の弱さが示されつつあるものと考えます。5/18高値(3.51)では上値を抑えられやすいと考えます。一方、先週の値動きから導き出した計算値(3.40)がサポートになると予想しています。

リスクシナリオ

予想レンジの下限(3.40)を下抜けた場合。この場合は5/21安値(3.33)を試す展開が考えられます。

先週の経済指標

発表時刻	イベント	結果
6/15 16:00	4月鉱工業生産(前月比)	3.70%
-	-	-
-	-	-

先週の相場表

日付	始値	高値	安値	終値	前日比	SW
6/15	3.47	3.48	3.43	3.47	0.000	26
6/16	3.45	3.48	3.42	3.48	0.010	115
6/17	3.47	3.48	3.42	3.48	0.000	0
6/18	3.44	3.5	3.43	3.46	-0.020	27
6/19	3.46	3.49	3.44	3.45	-0.010	25

今週の経済指標

発表時刻	イベント	予想
-	-	-
-	-	-
-	-	-

免責事項

AIゴールド証券(株)は、本情報に記載の情報がずれについても、その信頼性、正確性または完全性について保証するものではありません。このような情報にAIゴールド証券(株)により確認されていない情報が含まれていることもありますので、全てご自身のリスクでこれらをご利用下さい。本情報の中で述べられている意見は、表示の日付のAIゴールド証券(株)の判断であり、予告無しに変更されることがあります。記載内容は同意を得た場合を除き、他社に開示することはできません。お取引にあたっては取引説明書をよく読みご自身の判断で行ってください。

【編集・発行】AIゴールド証券(株) コンサルティング部 金融商品取引業者 関東財務局長(金商)第282号 加入協会/一般社団法人金融先物取引業協会、日本証券業協会  
住所: 東京都中央区日本橋久松町12-8 TEL:03-6861-8181(直通) E-mail:kawase@aigold.co.jp

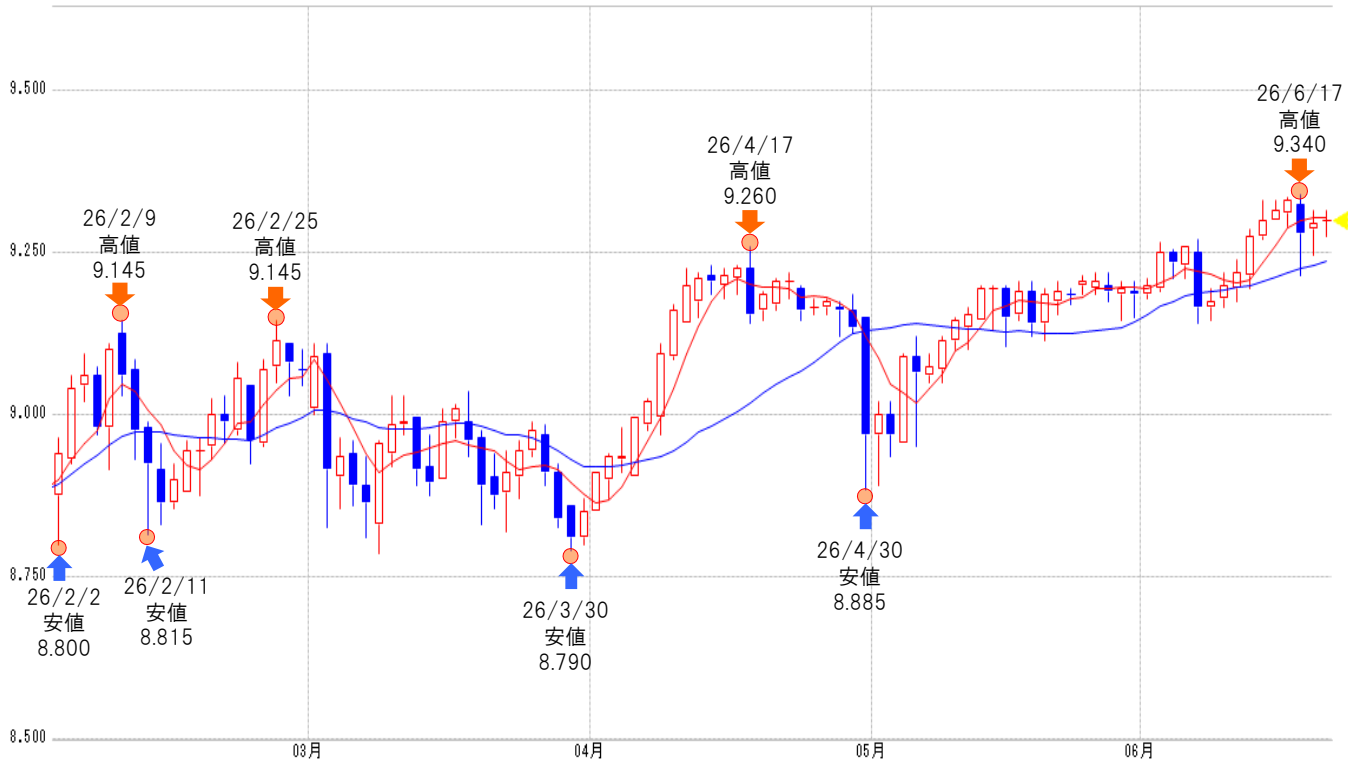


メキシコペソ/円 【逆張り方針】

予想レンジ ▶ 9.210~9.370

メキシコ/円 [日足]

移動平均線: -短期(5) -長期(21)



メインシナリオ

実線は、短期のトレンドを示す5日移動平均線を6/17に下抜け、上値の重い動きとなっています。5日移動平均線は下降、21日移動平均線は上昇しており、方向感の無さが何え、レンジ内での動きが予想されます。先週の値動きから導き出した計算値(9.370)では上値を抑えられやすいと考えます。一方、6/17安値(9.215)がサポートになると予想しています。

リスクシナリオ

予想レンジの下限(9.210)を下抜けた場合。この場合は6/5安値(9.140)を試す展開が考えられます。

先週の経済指標

発表時刻	イベント	結果
-	-	-
-	-	-
-	-	-

先週の相場表

日付	始値	高値	安値	終値	前日比	SW
6/15	9.3	9.33	9.3	9.315	0.015	140
6/16	9.31	9.335	9.29	9.33	0.015	574
6/17	9.325	9.34	9.215	9.28	-0.050	136
6/18	9.285	9.315	9.245	9.295	0.015	0
6/19	9.3	9.315	9.275	9.3	0.005	140

今週の経済指標

発表時刻	イベント	予想
6/25 21:00	5月失業率	-
6/25 28:00	メキシコ中銀政策金利	-
6/26 21:00	5月貿易収支	-

免責事項  
 AIゴールド証券(株)は、本情報に記載の情報がずれについても、その信頼性、正確性または完全性について保証するものではありません。このような情報にAIゴールド証券(株)により確認されていない情報が含まれていることもありますので、全てご自身のリスクでこれらをご利用下さい。本情報の中で述べられている意見は、表示の日付のAIゴールド証券(株)の判断であり、予告無しに変更されることがあります。記載内容は同意を得た場合を除き、他社に開示することはできません。お取引にあたっては取引説明書をよく読みご自身の判断で行ってください。  
 【編集・発行】AIゴールド証券(株) コンサルティング部 金融商品取引業者 関東財務局長(金商)第282号 加入協会/一般社団法人金融先物取引業協会、日本証券業協会  
 住所: 東京都中央区日本橋久松町12-8 TEL:03-6861-8181(直通) E-mail:kawase@aigold.co.jp

ランド/円 【逆張り方針】

予想レンジ ▶ 9.700~9.930

ランド/円 [日足]

移動平均線: -短期(5) -長期(21)



メインシナリオ

実線は、短期のトレンドを示す5日移動平均線を6/17に下抜け、上値の重い動きとなっています。5日移動平均線は下降、21日移動平均線は上昇しており、方向感の無さが伺え、レンジ内での動きが予想されます。先週の値動きから導き出した計算値(9.930)では上値を抑えられやすいと考えます。一方、節目9.7円がサポートになると予想しています。

リスクシナリオ

予想レンジの下限(9.700)を下抜けた場合。この場合は6/8安値(9.610)を試す展開が考えられます。

先週の経済指標

発表時刻	イベント	結果
6/17 17:00	5月消費者物価指数(前年比)	4.50%
6/17 20:00	4月小売売上高(前年比)	1.30%
-	-	-

先週の相場表

日付	始値	高値	安値	終値	前日比	SW
6/15	9.875	9.925	9.855	9.89	0.06	0
6/16	9.915	9.94	9.865	9.91	0.020	630
6/17	9.92	9.945	9.75	9.8	-0.110	0
6/18	9.8	9.855	9.77	9.82	0.020	154
6/19	9.85	9.85	9.76	9.805	-0.02	150

今週の経済指標

発表時刻	イベント	予想
6/23 17:00	第2四半期消費者信頼感指数	-
6/25 18:30	5月卸売物価指数(前年比)	-
-	-	-

免責事項  
AIゴールド証券(株)は、本情報に記載の情報がずれについて、その信頼性、正確性または完全性について保証するものではありません。このような情報にAIゴールド証券(株)により確認されていない情報が含まれていることもありますので、全てご自身のリスクでこれらをご利用下さい。本情報の中で述べられている意見は、表示の日付のAIゴールド証券(株)の判断であり、予告無しに変更されることがあります。記載内容は同意を得た場合を除き、他社に開示することはできません。お取引にあたっては取引説明書をよく読みご自身の判断で行ってください。  
【編集・発行】AIゴールド証券(株) コンサルティング部 金融商品取引業者 関東財務局長(金商)第282号 加入協会/一般社団法人金融先物取引業協会、日本証券業協会  
住所: 東京都中央区日本橋久松町12-8 TEL:03-6861-8181(直通) E-mail:kawase@aigold.co.jp