



米ドル/円 【逆張り方針】



予想レンジ ▶ 161.00~162.40



メインシナリオ

実線は、短期のトレンドを示す5日移動平均線をサポートに、切り返しの動きとなっています。また5日・21日移動平均線はいずれも上昇しており、基調の強さが示されつつあるものと考えます。先週の値動きから導き出した計算値(162.37)では上値を抑えられやすいと考えます。一方、6/22安値(161.08)がサポートになると予想しています。

リスクシナリオ

予想レンジの下限(161.00)を下抜けた場合。この場合は6/18安値(160.48)を試す展開が考えられます。

先週の経済指標

発表時刻	イベント	結果
6/23 22:45	6月製造業PMI、速報値	55.7
6/23 23:00	5月新築住宅販売件数(年率換算)	58.0万件
6/25 21:30	5月個人消費支出(前年比)	4.10%

先週の相場表

日付	始値	高値	安値	終値	前日比	SW
6/22	161.445	161.94	161.08	161.575	0.265	131
6/23	161.53	161.755	161.3	161.605	0.030	131
6/24	161.55	161.855	161.46	161.79	0.185	387
6/25	161.8	161.955	161.545	161.81	0.020	131
6/26	161.79	161.86	161.52	161.775	-0.035	202

今週の経済指標

発表時刻	イベント	予想
7/1 22:45	6月製造業PMI、改定値	-
7/1 23:00	6月ISM製造業景況指数	-
7/2 21:30	6月失業率	-

免責事項

AIゴールド証券(株)は、本情報に記載の情報いづれについても、その信頼性、正確性または完全性について保証するものではありません。このような情報にAIゴールド証券(株)により確認されていない情報が含まれていることもありますので、全てご自身のリスクでこれらをご利用下さい。本情報の中で述べられている意見は、表示の日付のAIゴールド証券(株)の判断であり、予告無しに変更されることがあります。記載内容は同意を得た場合を除き、他社に開示することはできません。お取引にあたっては取引説明書をよく読みご自身の判断で行ってください。

【編集・発行】AIゴールド証券(株) コンサルティング部 金融商品取引業者 関東財務局長(金商)第282号 加入協会/一般社団法人金融先物取引業協会、日本証券業協会
住所: 東京都中央区日本橋久松町12-8 TEL:03-6861-8181(直通) E-mail:kawase@aigold.co.jp



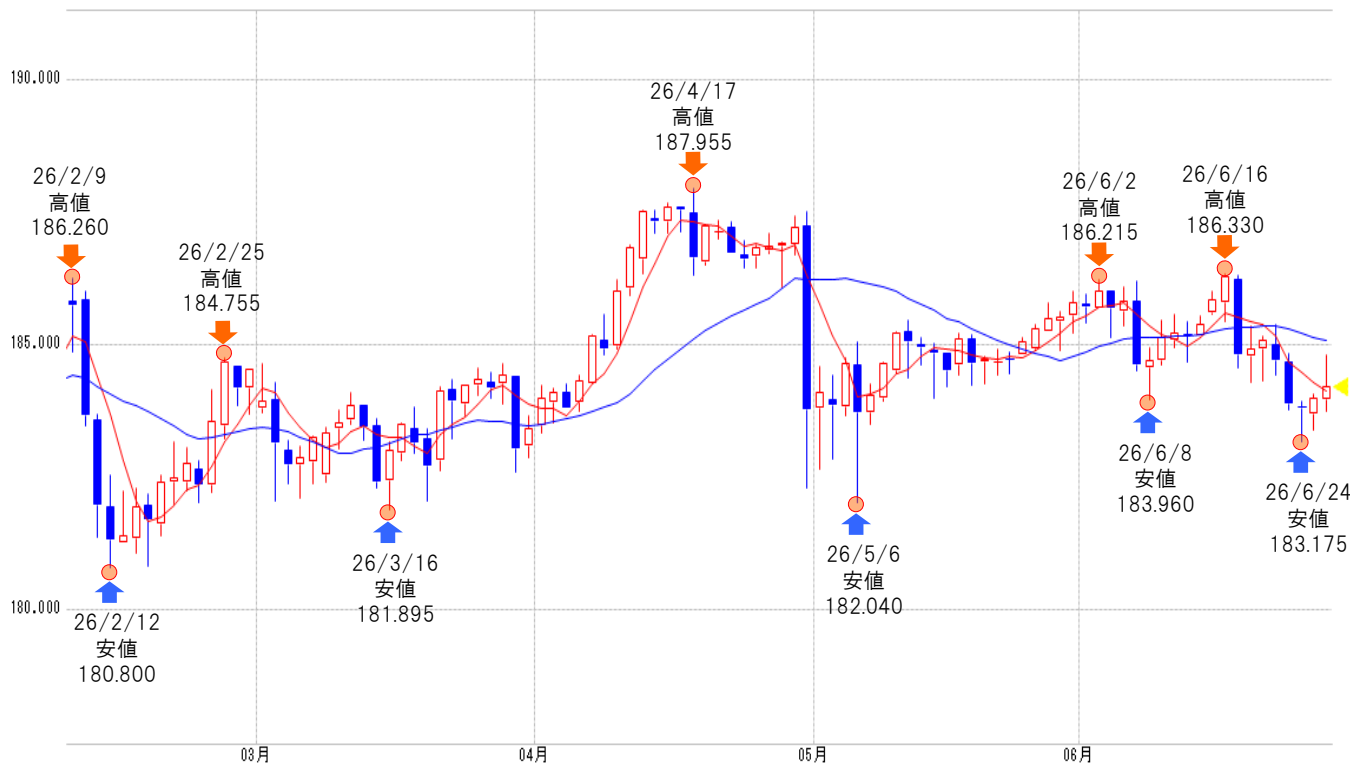
ユーロ/円 【逆張り方針】



予想レンジ ▶ 182.80~185.10

ユーロ/円 [日足]

移動平均線: -短期(5) -長期(21)



メインシナリオ

実線は、短期のトレンドを示す5日移動平均線を6/26に上抜け、切り返しの動きとなっています。しかし5日・21日移動平均線はいずれも下降しており、基調の弱さが示されつつあるものと考えます。21日移動平均線(185.08)では上値を抑えられやすいと考えます。一方、先週の値動きから導き出した計算値(182.82)がサポートになると予想しています。

リスクシナリオ

予想レンジの下限(182.80)を下抜けた場合。この場合は3/16安値(181.89)を試す展開が考えられます。

先週の経済指標

発表時刻	イベント	結果
6/22 23:00	6月消費者信頼感(速報値)	-17.7
6/23 17:00	6月製造業PMI、速報値	51.3
6/23 17:00	6月サービス部門PMI、速報値	48.9

先週の相場表

日付	始値	高値	安値	終値	前日比	SW
6/22	185	185.395	184.42	184.69	-0.390	73
6/23	184.67	184.83	183.775	183.925	-0.765	73
6/24	183.84	183.94	183.175	183.805	-0.120	210
6/25	183.68	184.075	183.4	184.025	0.220	76
6/26	183.96	184.8	183.74	184.135	0.110	118

今週の経済指標

発表時刻	イベント	予想
7/1 17:00	6月製造業PMI、改定値	-
7/1 18:00	6月消費者物価指数、速報値(前年比)	-
7/2 18:00	5月失業率	-

免責事項
 AIゴールド証券(株)は、本情報に記載の情報がいずれについても、その信頼性、正確性または完全性について保証するものではありません。このような情報にAIゴールド証券(株)により確認されていない情報が含まれていることもありますので、全てご自身のリスクでこれらをご利用下さい。本情報の中で述べられている意見は、表示の日付のAIゴールド証券(株)の判断であり、予告無しに変更されることがあります。記載内容は同意を得た場合を除き、他社に開示することはできません。お取引にあたっては取引説明書をよく読みご自身の判断で行ってください。
 【編集・発行】AIゴールド証券(株) コンサルティング部 金融商品取引業者 関東財務局長(金商)第282号 加入協会/一般社団法人金融先物取引業協会、日本証券業協会
 住所: 東京都中央区日本橋久松町12-8 TEL:03-6861-8181(直通) E-mail:kawase@aigold.co.jp



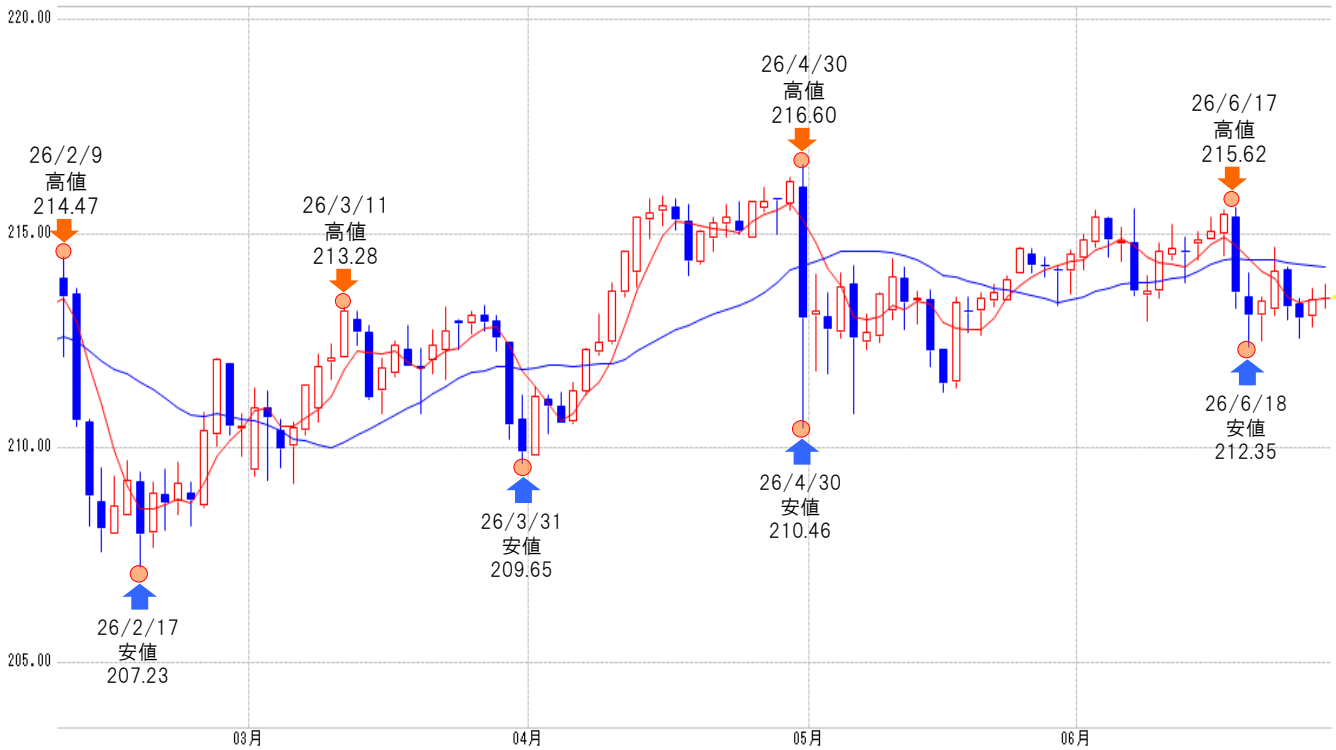
ポンド/円 【逆張り方針】



予想レンジ ▶ 212.30~214.70

ポンド/円 [日足]

移動平均線: -短期(5) -長期(21)



メインシナリオ

実線は、短期のトレンドを示す5日移動平均線を6/26に上抜け、切り返しの動きとなっています。5日移動平均線は上昇、21日移動平均線は下降しており、方向感の無さが伺え、レンジ内での動きが予想されます。6/22高値(214.69)では上値を抑えられやすいと考えます。一方、先週の値動きから導き出した計算値(212.32)がサポートになると予想しています。

リスクシナリオ

予想レンジの下限(212.30)を下抜けた場合。この場合は5/15安値(211.30)を試す展開が考えられます。

先週の経済指標

発表時刻	イベント	結果
6/23 17:30	6月製造業PMI、速報値	53.1
6/23 17:30	6月サービス部門PMI、速報値	48.7
-	-	-

先週の相場表

日付	始値	高値	安値	終値	前日比	SW
6/22	213.22	214.69	213.09	214.14	0.71	177
6/23	214.15	214.22	212.98	213.31	-0.83	175
6/24	213.35	213.49	212.57	213.04	-0.27	513
6/25	213.05	213.72	212.82	213.45	0.41	178
6/26	213.48	213.82	213.25	213.52	0.07	263

今週の経済指標

発表時刻	イベント	予想
6/30 15:00	第1四半期国内総生産改定値(前年比)	-
7/1 17:30	6月製造業PMI、改定値	-
7/3 17:30	6月サービス部門PMI、改定値	-

免責事項
 AIゴールド証券(株)は、本情報に記載の情報いづれについても、その信頼性、正確性または完全性について保証するものではありません。このような情報にAIゴールド証券(株)により確認されていない情報が含まれていることもありますので、全てご自身のリスクでこれらをご利用下さい。本情報の中で述べられている意見は、表示の日付のAIゴールド証券(株)の判断であり、予告無しに変更されることがあります。記載内容は同意を得た場合を除き、他社に開示することはできません。お取引にあたっては取引説明書をよく読みご自身の判断で行ってください。
 【編集・発行】AIゴールド証券(株) コンサルティング部 金融商品取引業者 関東財務局長(金商)第282号 加入協会/一般社団法人金融先物取引業協会、日本証券業協会
 住所: 東京都中央区日本橋久松町12-8 TEL:03-6861-8181(直通) E-mail:kawase@aigold.co.jp



豪ドル/円 【逆張り方針】

予想レンジ ▶ 110.30~112.60

豪ドル/円 [日足]

移動平均線: -短期(5) -長期(21)



メインシナリオ

実線は、短期のトレンドを示す5日移動平均線が抵抗となり、上値の重い動きとなっています。また5日・21日移動平均線はいずれも下降しており、基調の弱さが示されつつあるものと考えます。先週の値動きから導き出した計算値(112.60)では上値を抑えられやすいと考えます。一方、4/7安値(110.30)がサポートになると予想しています。

リスクシナリオ

予想レンジの下限(110.30)を下抜けた場合。この場合は4/2安値(109.41)を試す展開が考えられます。

先週の経済指標

発表時刻	イベント	結果
6/24 10:30	5月消費者物価指数(前年比)	4.00%
6/25 10:30	5月新規雇用者数	4.03万人
6/25 10:30	5月失業率	4.40%

先週の相場表

日付	始値	高値	安値	終値	前日比	SW
6/22	113.12	113.43	112.9	113.11	0.025	106
6/23	113.135	113.185	111.59	111.725	-1.385	105
6/24	111.8	111.865	111.34	111.67	-0.055	321
6/25	111.62	112.005	111.37	111.815	0.145	108
6/26	111.8	111.81	111.24	111.555	-0.260	153

今週の経済指標

発表時刻	イベント	予想
7/1 10:30	5月住宅建設許可件数(前月比)	-
7/2 10:30	5月貿易収支	-
-	-	-

免責事項

AIゴールド証券(株)は、本情報に記載の情報のいづれについても、その信頼性、正確性または完全性について保証するものではありません。このような情報にAIゴールド証券(株)により確認されていない情報が含まれていることもありますので、全てご自身のリスクでこれらをご利用下さい。本情報の中で述べられている意見は、表示の日付のAIゴールド証券(株)の判断であり、予告無しに変更されることがあります。記載内容は同意を得た場合を除き、他社に開示することはできません。お取引にあたっては取引説明書をよく読みご自身の判断で行ってください。

【編集・発行】AIゴールド証券(株) コンサルティング部 金融商品取引業者 関東財務局長(金商)第282号 加入協会/一般社団法人金融先物取引業協会、日本証券業協会
住所:東京都中央区日本橋久松町12-8 TEL:03-6861-8181(直通) E-mail:kawase@aigold.co.jp



トルコリラ/円 【逆張り方針】

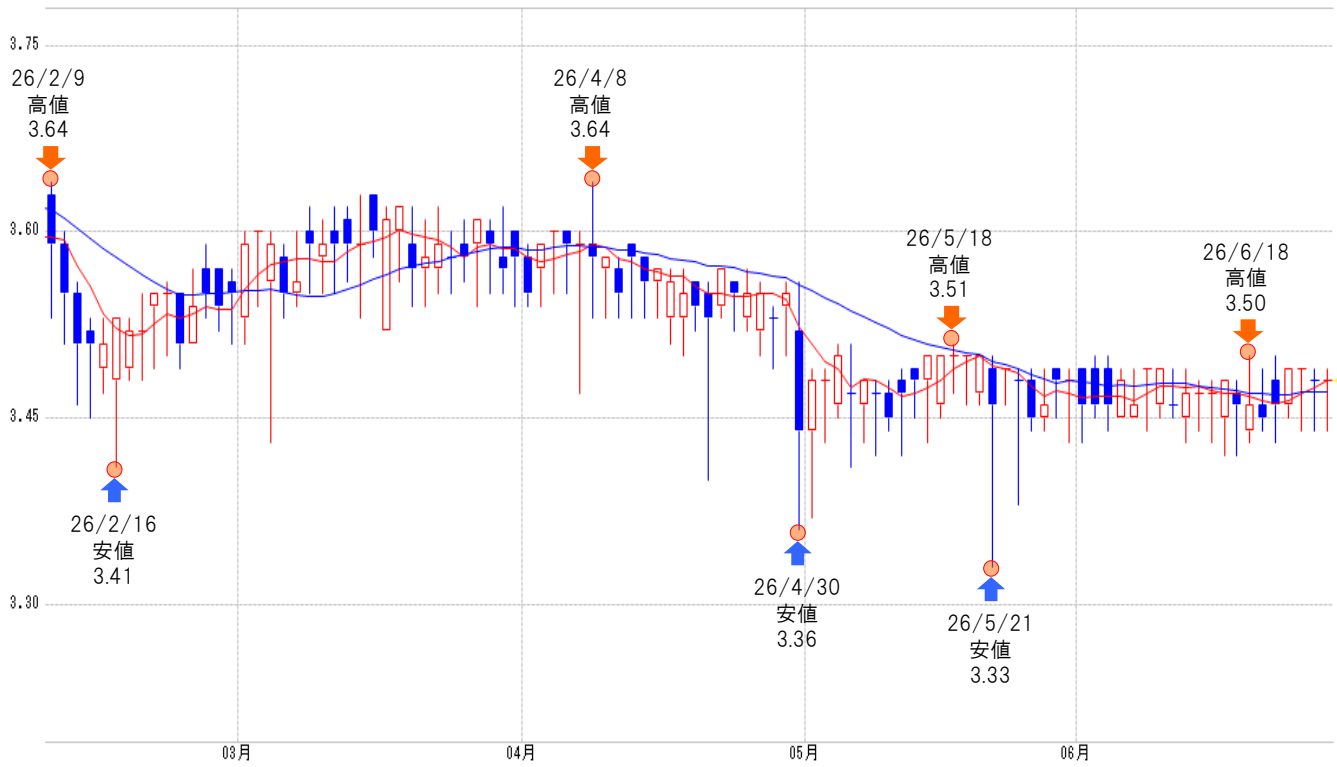


予想レンジ ▶

3.40~3.60

トルコ/円 [日足]

移動平均線: -短期(5) -長期(21)



メインシナリオ

実線は、短期のトレンドを示す5日移動平均線を6/23に上抜け、切り返しの動きとなっています。また5日・21日移動平均線はいずれも上昇しており、基調の強さが示されつつあるものと考えます。5/18高値(3.51)では上値を抑えられやすいと考えます。一方、先週の値動きから導き出した計算値(3.40)がサポートになると予想しています。

リスクシナリオ

予想レンジの下限(3.40)を下抜けた場合。この場合は5/21安値(3.33)を試す展開が考えられます。

先週の経済指標

発表 時刻	イベント	結果
-	-	-
-	-	-
-	-	-

先週の相場表

日付	始値	高値	安値	終値	前日比	SW
6/22	3.48	3.5	3.43	3.46	0.010	26
6/23	3.46	3.49	3.45	3.49	0.030	26
6/24	3.49	3.49	3.44	3.49	0.000	78
6/25	3.48	3.49	3.44	3.48	-0.010	27
6/26	3.48	3.49	3.44	3.48	0.000	27

今週の経済指標

発表 時刻	イベント	予想
6/30 16:00	5月失業率	-
7/1 16:00	6月製造業PMI	-
7/3 16:00	6月消費者物価指数(前年比)	-

免責事項
 AIゴールド証券(株)は、本情報に記載の情報がいずれについても、その信頼性、正確性または完全性について保証するものではありません。このような情報にAIゴールド証券(株)により確認されていない情報が含まれていることがありますので、全てご自身のリスクでこれらをご利用下さい。本情報の中で述べられている意見は、表示の日付のAIゴールド証券(株)の判断であり、予告無しに変更されることがあります。記載内容は同意を得た場合を除き、他社に開示することはできません。お取引にあたっては取引説明書をよく読みご自身の判断で行ってください。
 【編集・発行】AIゴールド証券(株) コンサルティング部 金融商品取引業者 関東財務局長(金商)第282号 加入協会/一般社団法人金融先物取引業協会、日本証券業協会
 住所: 東京都中央区日本橋久松町12-8 TEL:03-6861-8181(直通) E-mail:kawase@aigold.co.jp

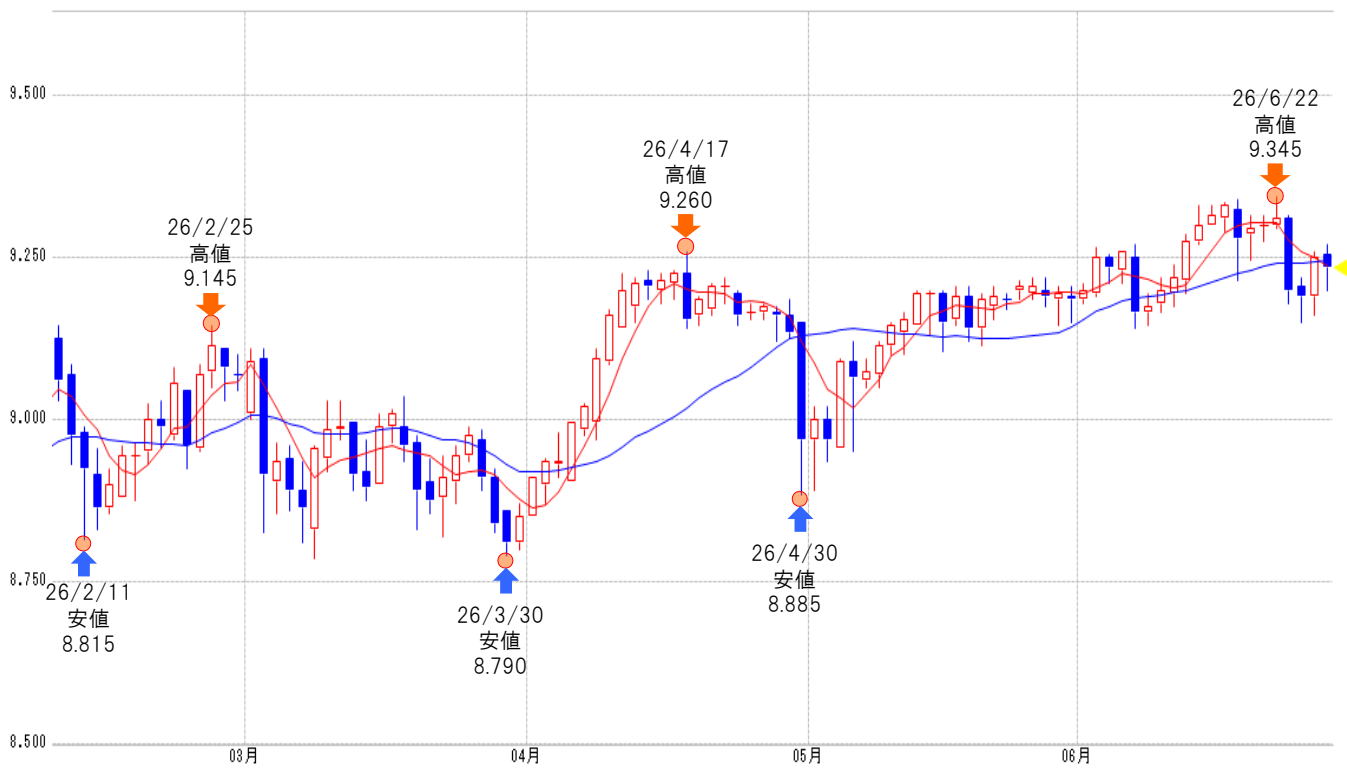


メキシコペソ/円 【逆張り方針】

予想レンジ ▶ 9.120~9.320

メキシコ/円 [日足]

移動平均線: -短期(5) -長期(21)



メインシナリオ

実線は、短期のトレンドを示す5日移動平均線を6/23に下抜け、上値の重い動きとなっています。5日移動平均線は下降、21日移動平均線は上昇しており、方向感の無さが伺え、レンジ内での動きが予想されます。6/23高値(9.315)では上値を抑えられやすいと考えます。一方、先週の値動きから導き出した計算値(9.125)がサポートになると予想しています。

リスクシナリオ

予想レンジの下限(9.120)を下抜けた場合。この場合は5/8安値(9.050)を試す展開が考えられます。

先週の経済指標

発表時刻	イベント	結果
6/25 21:00	5月失業率	2.76%
6/25 28:00	メキシコ中銀政策金利	6.50%
6/26 21:00	5月貿易収支	22.59億USD

先週の相場表

日付	始値	高値	安値	終値	前日比	SW
6/22	9.3	9.345	9.295	9.31	0.010	142
6/23	9.31	9.315	9.18	9.2	-0.110	141
6/24	9.205	9.22	9.15	9.19	-0.010	440
6/25	9.19	9.26	9.16	9.25	0.060	139
6/26	9.255	9.27	9.2	9.235	-0.015	174

今週の経済指標

発表時刻	イベント	予想
7/2 24:00	6月製造業PMI	-
-	-	-
-	-	-

免責事項
AIゴールド証券(株)は、本情報に記載の情報がいずれについても、その信頼性、正確性または完全性について保証するものではありません。このような情報にAIゴールド証券(株)により確認されていない情報が含まれていることもありますので、全てご自身のリスクでこれらをご利用下さい。本情報の中で述べられている意見は、表示の日付のAIゴールド証券(株)の判断であり、予告無しに変更されることがあります。記載内容は同意を得た場合を除き、他社に開示することはできません。お取引にあたっては取引説明書をよく読みご自身の判断で行ってください。
【編集・発行】AIゴールド証券(株) コンサルティング部 金融商品取引業者 関東財務局長(金商)第282号 加入協会/一般社団法人金融先物取引業協会、日本証券業協会
住所: 東京都中央区日本橋久松町12-8 TEL:03-6861-8181(直通) E-mail:kawase@aigold.co.jp

ランド/円 【逆張り方針】

予想レンジ ▶ 9.740~9.930



メインシナリオ

実線は、短期のトレンドを示す5日移動平均線を6/25に上抜け、切り返しの動きとなっています。5日・21日移動平均線は収束しており、方向感の無さが伺え、レンジ内での動きが予想されます。先週の値動きから導き出した計算値(9.930)では上値を抑えられやすいと考えます。一方、6/25安値(9.745)がサポートになると予想しています。

リスクシナリオ

予想レンジの下限(9.740)を下抜けた場合。この場合は6/11安値(9.665)を試す展開が考えられます。

先週の経済指標

発表 時刻	イベント	結果
6/23 17:00	第2四半期消費者信頼感指数	-19
6/25 18:30	5月生産者物価指数(前年比)	7.8%
-	-	-

先週の相場表

日付	始値	高値	安値	終値	前日比	SW
6/22	9.81	9.87	9.795	9.855	0.05	151
6/23	9.865	9.865	9.745	9.76	-0.095	156
6/24	9.785	9.785	9.695	9.775	0.015	476
6/25	9.765	9.835	9.745	9.815	0.040	156
6/26	9.815	9.845	9.765	9.82	0.01	196

今週の経済指標

発表 時刻	イベント	予想
6/30 21:00	5月貿易収支	-
-	-	-
-	-	-

免責事項
AIゴールド証券(株)は、本情報に記載の情報がずれについても、その信頼性、正確性または完全性について保証するものではありません。このような情報にAIゴールド証券(株)により確認されていない情報が含まれていることもありますので、全てご自身のリスクでこれらをご利用下さい。本情報の中で述べられている意見は、表示の日付のAIゴールド証券(株)の判断であり、予告無しに変更されることがあります。記載内容は同意を得た場合を除き、他社に開示することはできません。お取引にあたっては取引説明書をよく読みご自身の判断で行ってください。
【編集・発行】AIゴールド証券(株) コンサルティング部 金融商品取引業者 関東財務局長(金商)第282号 加入協会／一般社団法人金融先物取引業協会、日本証券業協会
住所: 東京都中央区日本橋久松町12-8 TEL:03-6861-8181(直通) E-mail:kawase@aigold.co.jp