

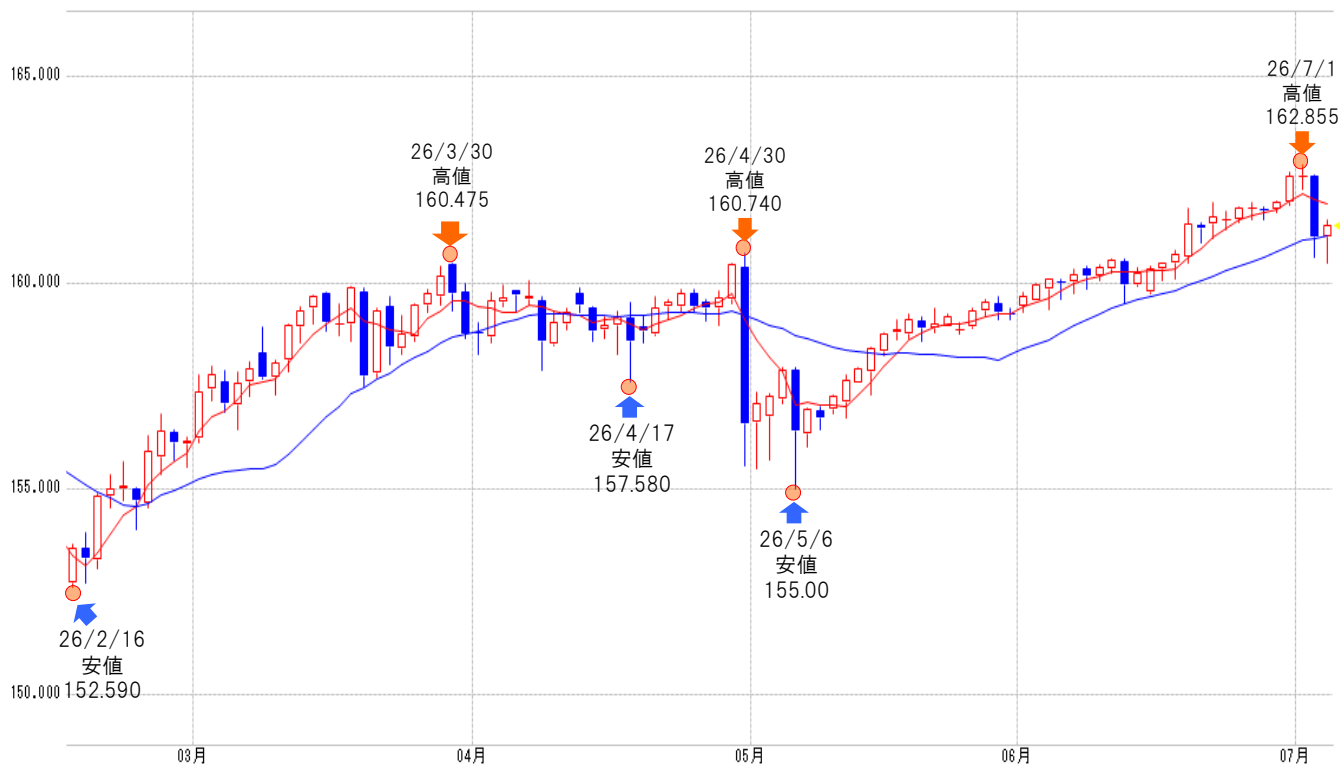


米ドル/円 【逆張り方針】



予想レンジ ▶ 161.50~162.90

米ドル/円 [日足] 移動平均線: -短期(5) -長期(21)



メインシナリオ

実線は、短期のトレンドを示す5日移動平均線を7/2に下抜け、上値の重い動きとなっています。5日移動平均線は下降、21日移動平均線は上昇しており、方向感の無さが伺え、レンジ内での動きが予想されます。7/1高値(162.85)では上値を抑えられやすいと考えます。一方、先週の値動きから導き出した計算値(160.52)がサポートになると予想しています。

リスクシナリオ

予想レンジの下限(160.50)を下抜けた場合。この場合は6/11安値(159.51)を試す展開が考えられます。

先週の経済指標

発表時刻	イベント	結果
7/1 22:45	6月製造業PMI、改定値	53.9
7/1 23:00	6月ISM製造業景況指数	53.3
7/2 21:30	6月失業率	4.20%

先週の相場表

日付	始値	高値	安値	終値	前日比	SW
6/29	161.775	161.985	161.72	161.98	0.205	131
6/30	161.96	162.685	161.895	162.595	0.615	130
7/1	162.575	162.855	162.285	162.625	0.030	386
7/2	162.605	162.61	160.615	161.13	-1.495	128
7/3	161.115	161.52	160.47	161.38	0.250	134

今週の経済指標

発表時刻	イベント	予想
7/6 22:45	6月ISM非製造業景況指数	-
7/7 21:30	5月貿易収支	-
7/9 23:00	6月中古住宅販売件数(前月比)	-

免責事項  
 AIゴールド証券(株)は、本情報に記載の情報がずれについても、その信頼性、正確性または完全性について保証するものではありません。このような情報にAIゴールド証券(株)により確認されていない情報が含まれていることもありますので、全てご自身のリスクでこれらをご利用下さい。本情報の中で述べられている意見は、表示の日付のAIゴールド証券(株)の判断であり、予告無しに変更されることがあります。記載内容は同意を得た場合を除き、他社に開示することはできません。お取引にあたっては取引説明書をよく読みご自身の判断で行ってください。  
 【編集・発行】AIゴールド証券(株) コンサルティング部 金融商品取引業者 関東財務局長(金商)第282号 加入協会/一般社団法人金融先物取引業協会、日本証券業協会  
 住所: 東京都中央区日本橋久松町12-8 TEL:03-6861-8181(直通) E-mail:kawase@aigold.co.jp



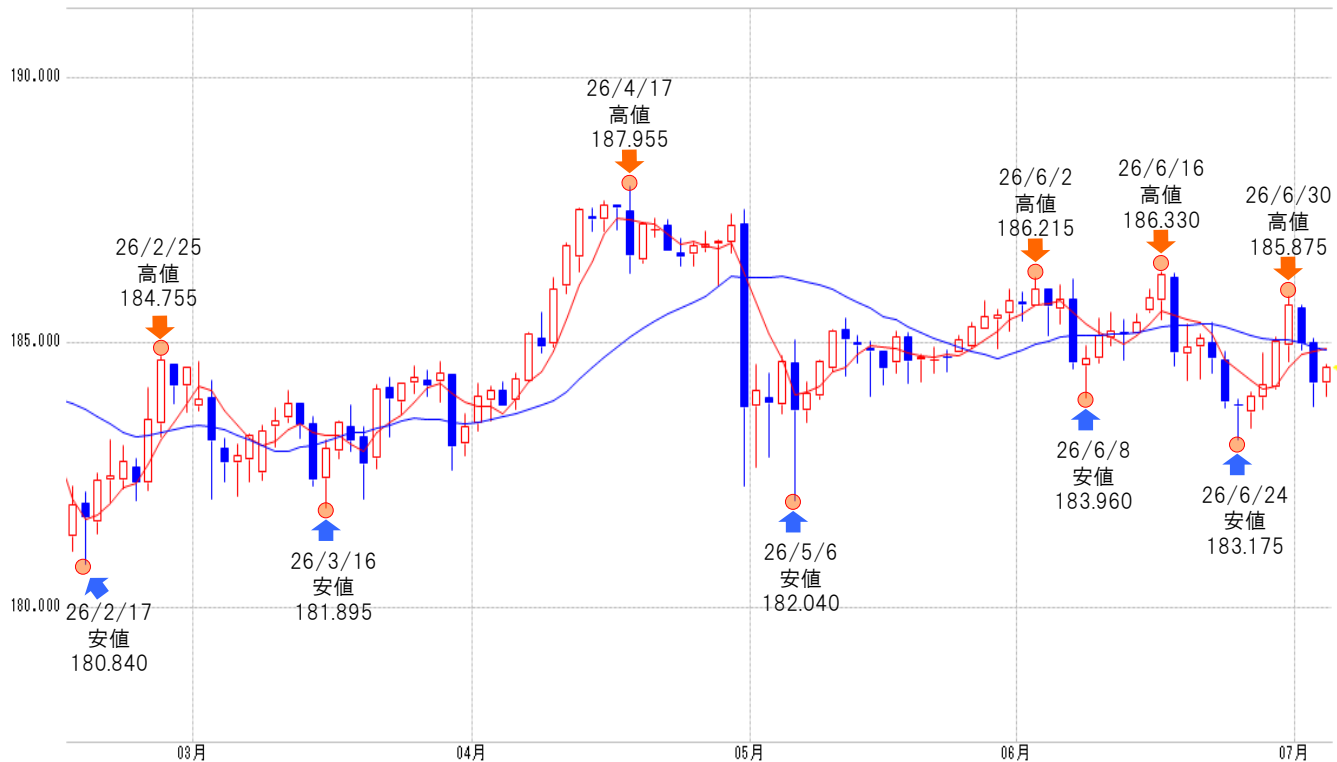
ユーロ/円 【逆張り方針】



予想レンジ ▶ 183.80~185.90

ユーロ/円 [日足]

移動平均線: -短期(6) -長期(21)



メインシナリオ

実線は、短期のトレンドを示す5日移動平均線を7/2に下抜け、上値の重い動きとなっています。5日移動平均線は上昇、21日移動平均線は下降しており、方向感の無さが伺え、レンジ内での動きが予想されます。6/30高値(185.87)では上値を抑えられやすいと考えます。一方、先週の値動きから導き出した計算値(183.81)がサポートになると予想しています。

リスクシナリオ

予想レンジの下限(183.80)を下抜けた場合。この場合は節目183円を試す展開が考えられます。

先週の経済指標

発表時刻	イベント	結果
7/1 17:00	6月製造業PMI、改定値	51.4
7/1 18:00	6月消費者物価指数、速報値(前年比)	2.4%
7/2 18:00	5月失業率	6.2%

先週の相場表

日付	始値	高値	安値	終値	前日比	SW
6/29	184.155	185.1	184.125	185.015	0.880	77
6/30	184.94	185.875	184.645	185.725	0.710	75
7/1	185.665	185.715	184.855	184.98	-0.745	215
7/2	185	185.085	183.79	184.235	-0.745	74
7/3	184.245	184.59	183.99	184.58	0.345	82

今週の経済指標

発表時刻	イベント	予想
7/6 18:00	5月生産者物価指数(前年比)	-
7/6 18:00	5月小売売上高(前年比)	-
-	-	-

免責事項  
AIゴールド証券(株)は、本情報に記載の情報がずれについても、その信頼性、正確性または完全性について保証するものではありません。このような情報にAIゴールド証券(株)により確認されていない情報が含まれていることもありますので、全てご自身のリスクでこれらをご利用下さい。本情報の中で述べられている意見は、表示の日付のAIゴールド証券(株)の判断であり、予告無しに変更されることがあります。記載内容は同意を得た場合を除き、他社に開示することはできません。お取引にあたっては取引説明書をよく読みご自身の判断で行ってください。  
【編集・発行】AIゴールド証券(株) コンサルティング部 金融商品取引業者 関東財務局長(金商)第282号 加入協会/一般社団法人金融先物取引業協会、日本証券業協会  
住所: 東京都中央区日本橋久松町12-8 TEL:03-6861-8181(直通) E-mail:kawase@aigold.co.jp



ポンド/円 【逆張り方針】



予想レンジ ▶ 214.60~217.40



メインシナリオ

実線は、短期のトレンドを示す5日移動平均線をサポートに、切り返しの動きとなっています。また5日・21日移動平均線はいずれも上昇しており、基調の強さが示されつつあるものと考えます。先週の値動きから導き出した計算値(217.38)では上値を抑えられやすいと考えます。一方、7/2安値(214.61)がサポートになると予想しています。

リスクシナリオ

予想レンジの下限(214.60)を下抜けた場合。この場合は6/29安値(213.40)を試す展開が考えられます。

先週の経済指標

発表時刻	イベント	結果
6/30 15:00	第1四半期国内総生産改定値(前年比)	0.90%
7/1 17:30	6月製造業PMI、改定値	52.5
7/3 17:30	6月サービス部門PMI、改定値	48.8

先週の相場表

日付	始値	高値	安値	終値	前日比	SW
6/29	213.42	214.8	213.4	214.73	1.21	181
6/30	214.66	215.75	214.16	215.56	0.83	177
7/1	215.52	215.96	215.1	215.89	0.33	525
7/2	215.85	216.06	214.61	215.09	-0.80	175
7/3	215.12	215.5	214.72	215.5	0.41	191

今週の経済指標

発表時刻	イベント	予想
7/6 17:30	6月建設業PMI	-
7/9 8:01	6月住宅価格指数	-
-	-	-

免責事項  
AIゴールド証券(株)は、本情報に記載の情報がいずれについても、その信頼性、正確性または完全性について保証するものではありません。このような情報にAIゴールド証券(株)により確認されていない情報が含まれていることもありますので、全てご自身のリスクでこれらをご利用下さい。本情報の中で述べられている意見は、表示の日付のAIゴールド証券(株)の判断であり、予告無しに変更されることがあります。記載内容は同意を得た場合を除き、他社に開示することはできません。お取引にあたっては取引説明書をよく読みご自身の判断で行ってください。  
【編集・発行】AIゴールド証券(株) コンサルティング部 金融商品取引業者 関東財務局長(金商)第282号 加入協会/一般社団法人金融先物取引業協会、日本証券業協会  
住所: 東京都中央区日本橋久松町12-8 TEL:03-6861-8181(直通) E-mail:kawase@aigold.co.jp



豪ドル/円 【逆張り方針】

予想レンジ ▶ 111.10~113.00

豪ドル/円 [日足]

移動平均線: -短期(5) -長期(21)



メインシナリオ

実線は、短期のトレンドを示す5日移動平均線を7/3に上抜け、切り返しの動きとなっています。5日移動平均線は上昇、21日移動平均線は下降しており、方向感の無さが伺え、レンジ内での動きが予想されます。先週の値動きから導き出した計算値(112.97)では上値を抑えられやすいと考えます。一方、7/2安値(111.15)がサポートになると予想しています。

リスクシナリオ

予想レンジの下限(111.10)を下抜けた場合。この場合は4/7安値(110.30)を試す展開が考えられます。

先週の経済指標

発表時刻	イベント	結果
7/1 10:30	5月住宅建設許可件数(前月比)	-1.10%
7/2 10:30	5月貿易収支	-30.18億AUD
-	-	-

先週の相場表

日付	始値	高値	安値	終値	前日比	SW
6/29	111.525	111.715	111.3	111.555	0.000	108
6/30	111.59	112.61	111.28	112.495	0.940	100
7/1	112.435	112.53	111.99	112.095	-0.400	308
7/2	112.07	112.165	111.15	111.51	-0.585	101
7/3	111.58	111.97	111.49	111.945	0.435	94

今週の経済指標

発表時刻	イベント	予想
-	-	-
-	-	-
-	-	-

免責事項

AIゴールド証券(株)は、本情報に記載の情報のいづれについても、その信頼性、正確性または完全性について保証するものではありません。このような情報にAIゴールド証券(株)により確認されていない情報が含まれていることもありますので、全てご自身のリスクでこれらをご利用下さい。本情報の中で述べられている意見は、表示の日付のAIゴールド証券(株)の判断であり、予告無しに変更されることがあります。記載内容は同意を得た場合を除き、他社に開示することはできません。お取引にあたっては取引説明書をよく読みご自身の判断で行ってください。

【編集・発行】AIゴールド証券(株) コンサルティング部 金融商品取引業者 関東財務局長(金商)第282号 加入協会/一般社団法人金融先物取引業協会、日本証券業協会  
住所: 東京都中央区日本橋久松町12-8 TEL:03-6861-8181(直通) E-mail:kawase@aigold.co.jp



トルコリラ/円 【逆張り方針】

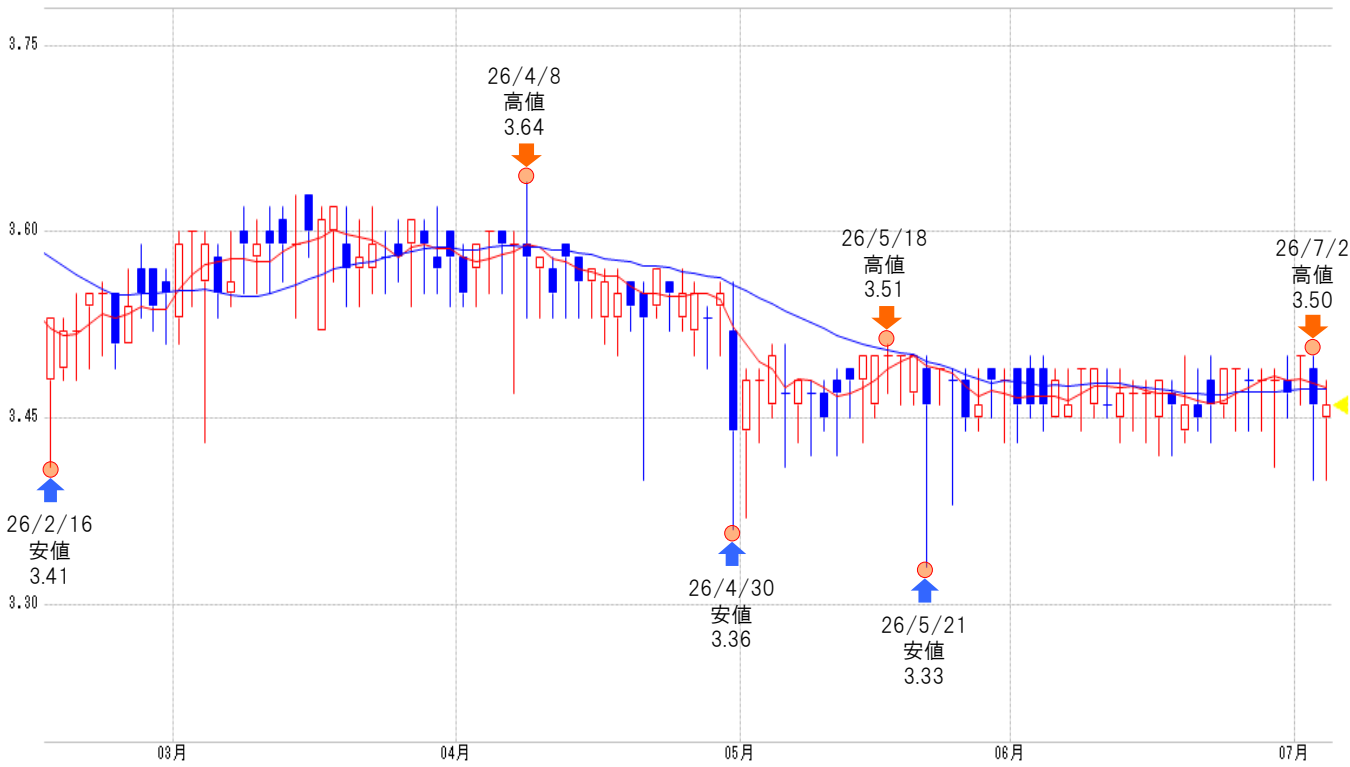


予想レンジ ▶

3.40~3.60

トルコ/円 [日足]

移動平均線：-短期(5) -長期(21)



メインシナリオ

実線は、短期のトレンドを示す5日移動平均線を7/2に下抜け、上値の重い動きとなっています。5日・21日移動平均線は収束しており、方向感の無さが伺え、レンジ内での動きが予想されます。先週の値動きから導き出した計算値(3.51)では上値を抑えられやすいと考えます。一方、7/3安値(3.40)がサポートになると予想しています。

リスクシナリオ

予想レンジの下限(3.40)を下抜けた場合。この場合は5/21安値(3.33)を試す展開が考えられます。

先週の経済指標

発表 時刻	イベント	結果
6/30 16:00	5月失業率	8.20%
7/1 16:00	6月製造業PMI	47.1
7/3 16:00	6月消費者物価指数(前年比)	32.11%

先週の相場表

日付	始値	高値	安値	終値	前日比	SW
6/29	3.48	3.49	3.41	3.48	0.000	26
6/30	3.48	3.5	3.45	3.47	-0.010	25
7/1	3.5	3.5	3.46	3.5	0.030	74
7/2	3.49	3.5	3.4	3.46	-0.040	24
7/3	3.45	3.48	3.4	3.46	0.000	23

今週の経済指標

発表 時刻	イベント	予想
7/10 16:00	5月鉱工業生産(前月比)	-
-	-	-
-	-	-

免責事項

AIゴールド証券(株)は、本情報に記載の情報がいずれについても、その信頼性、正確性または完全性について保証するものではありません。このような情報にAIゴールド証券(株)により確認されていない情報が含まれていることもありますので、全てご自身のリスクでこれらをご利用下さい。本情報の中で述べられている意見は、表示の日付のAIゴールド証券(株)の判断であり、予告無しに変更されることがあります。記載内容は同意を得た場合を除き、他社に開示することはできません。お取引にあたっては取引説明書をよく読みご自身の判断で行ってください。

【編集・発行】AIゴールド証券(株) コンサルティング部 金融商品取引業者 関東財務局長(金商)第282号 加入協会/一般社団法人金融先物取引業協会、日本証券業協会  
住所: 東京都中央区日本橋久松町12-8 TEL:03-6861-8181(直通) E-mail:kawase@aigold.co.jp



メキシコペソ/円 【逆張り方針】

予想レンジ ▶ 9.170~9.340

メキシコ/円 [日足]

移動平均線: -短期(5) -長期(21)



メインシナリオ

実線は、短期のトレンドを示す5日移動平均線を7/1に下抜け、上値の重い動きとなっています。5日・21日移動平均線は収束しており、方向感の無さが伺え、レンジ内での動きが予想されます。先週の値動きから導き出した計算値(9.335)では上値を抑えられやすいと考えます。一方、7/2安値(9.170)がサポートになると予想しています。

リスクシナリオ

予想レンジの下限(9.170)を下抜けた場合。この場合は5/12安値(9.100)を試す展開が考えられます。

先週の経済指標

発表時刻	イベント	結果
7/2 24:00	6月製造業PMI	51.3
-	-	-
-	-	-

先週の相場表

日付	始値	高値	安値	終値	前日比	SW
6/29	9.245	9.28	9.225	9.265	0.030	138
6/30	9.27	9.325	9.26	9.3	0.035	137
7/1	9.29	9.305	9.25	9.26	-0.040	424
7/2	9.265	9.28	9.17	9.225	-0.035	133
7/3	9.23	9.25	9.215	9.23	0.005	135

今週の経済指標

発表時刻	イベント	予想
7/9 21:00	6月消費者物価指数(前年比)	-
7/10 21:00	5月鉱工業生産(前月比)	-
-	-	-

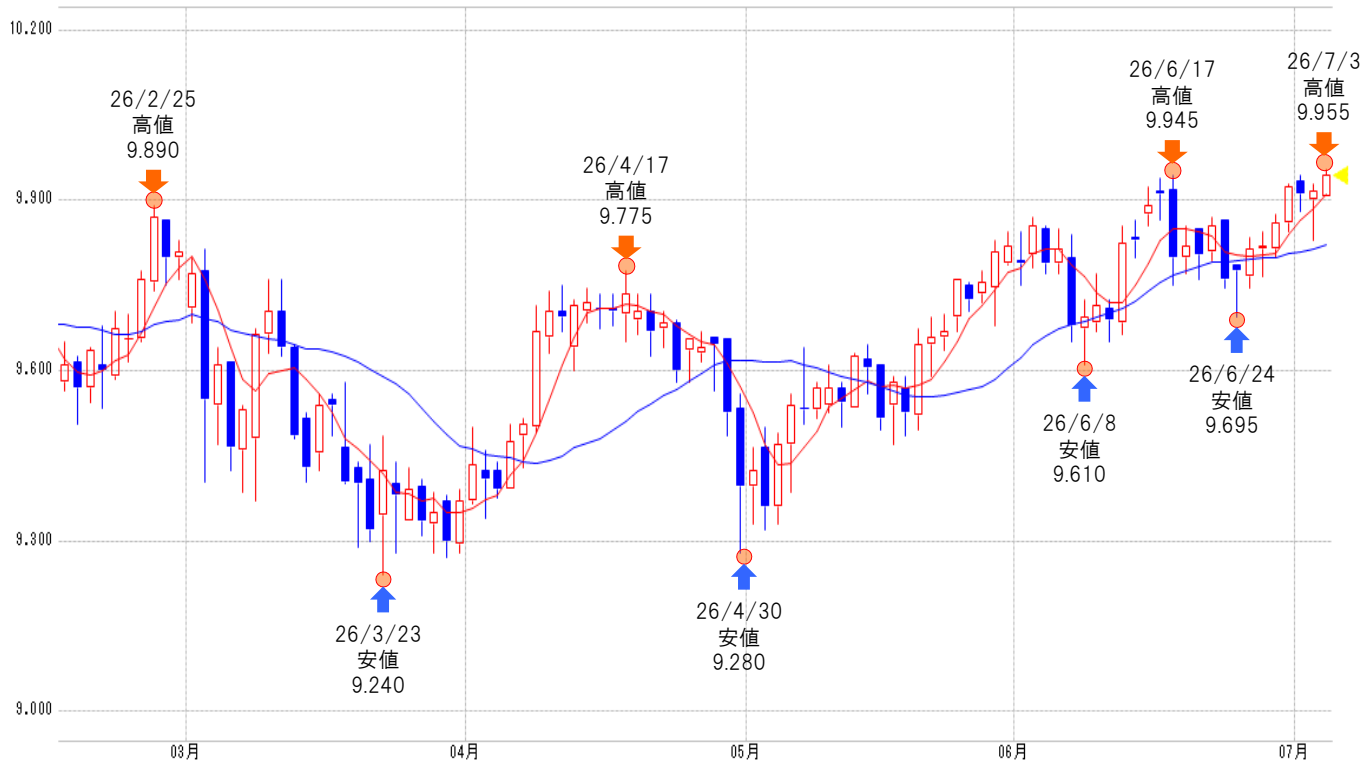
免責事項  
 AIゴールド証券(株)は、本情報に記載の情報がいずれについても、その信頼性、正確性または完全性について保証するものではありません。このような情報にAIゴールド証券(株)により確認されていない情報が含まれていることもありますので、全てご自身のリスクでこれらをご利用下さい。本情報の中で述べられている意見は、表示の日付のAIゴールド証券(株)の判断であり、予告無しに変更されることがあります。記載内容は同意を得た場合を除き、他社に開示することはできません。お取引にあたっては取引説明書をよく読みご自身の判断で行ってください。  
 【編集・発行】AIゴールド証券(株) コンサルティング部 金融商品取引業者 関東財務局長(金商)第282号 加入協会/一般社団法人金融先物取引業協会、日本証券業協会  
 住所: 東京都中央区日本橋久松町12-8 TEL:03-6861-8181(直通) E-mail:kawase@aigold.co.jp

ランド/円 【逆張り方針】

予想レンジ ▶ 9.870~10.060

ランド/円 [日足]

移動平均線: -短期(5) -長期(21)



メインシナリオ

実線は、短期のトレンドを示す5日移動平均線をサポートに、切り返しの動きとなっています。また5日・21日移動平均線はいずれも上昇しており、基調の強さが示されつつあるものと考えます。2015/7/21高値(10.060)では上値を抑えられやすいと考えます。一方、先週の値動きから導き出した計算値(9.870)がサポートになると予想しています。

リスクシナリオ

予想レンジの下限(9.870)を下抜けた場合。この場合は6/29安値(9.800)を試す展開が考えられます。

先週の経済指標

発表時刻	イベント	結果
6/30 21:00	5月貿易収支	-18億ZAR
-	-	-
-	-	-

先週の相場表

日付	始値	高値	安値	終値	前日比	SW
6/29	9.815	9.875	9.8	9.86	0.04	155
6/30	9.86	9.93	9.845	9.925	0.065	154
7/1	9.935	9.945	9.88	9.91	-0.015	464
7/2	9.9	9.93	9.83	9.915	0.005	154
7/3	9.905	9.955	9.905	9.95	0.04	151

今週の経済指標

発表時刻	イベント	予想
-	-	-
-	-	-
-	-	-

免責事項  
 AIゴールド証券(株)は、本情報に記載の情報がずれについても、その信頼性、正確性または完全性について保証するものではありません。このような情報にAIゴールド証券(株)により確認されていない情報が含まれていることがありますので、全てご自身のリスクでこれらをご利用下さい。本情報の中で述べられている意見は、表示の日付のAIゴールド証券(株)の判断であり、予告無しに変更されることがあります。記載内容は同意を得た場合を除き、他社に開示することはできません。お取引にあたっては取引説明書をよく読みご自身の判断で行ってください。  
 【編集・発行】AIゴールド証券(株) コンサルティング部 金融商品取引業者 関東財務局長(金商)第282号 加入協会/一般社団法人金融先物取引業協会、日本証券業協会  
 住所: 東京都中央区日本橋久松町12-8 TEL:03-6861-8181(直通) E-mail:kawase@aigold.co.jp