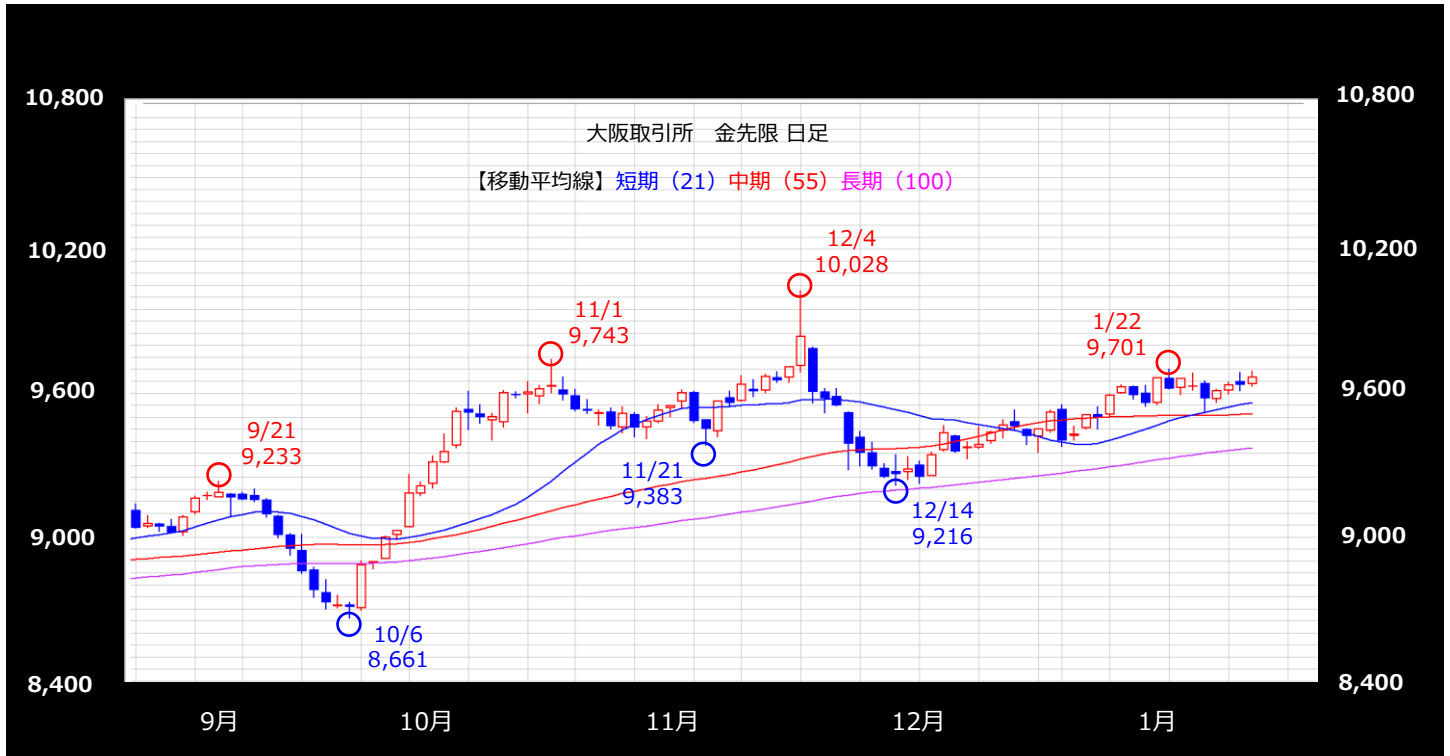


大阪取引所 金【逆張り方針】 [2/1~2/29] 予想レンジ 9,500円 ~ 9,850円



【出所】REFINITIVデータよりAIゴールド証券作成

◆ メインシナリオ ◆

実線は、短期のトレンドを示す21日移動平均線をサポートに、切り返しの動きとなっています。また21日・55日・100日移動平均線はいずれも上昇しており、基調の強さが示されつつあるものと考えます。1月の値動きから導き出した計算値(9,848)では上値を抑えられやすいと考えます。一方、1/15安値(9,500)がサポートになると予想しています。

◆ リスクシナリオ ◆

予想レンジの下限(9,500)を下抜けた場合。この場合は1/4安値(9,354)を試す展開が考えられます。

◆ CFTC建玉明細 (NY金) ◆

◆ 週間高低 ◆

日付	大口投機家		
	買玉	売玉	差引
12月26日	289,843	82,125	207,718
1月2日	290,706	83,057	207,649
1月9日	271,665	83,051	188,614
1月16日	262,360	82,467	179,893
1月23日	241,100	71,626	169,474

【出所】REFINITIVデータよりAIゴールド証券作成

日付	始値	高値	安値	終値	出来高
1/4~1/5	9421	9530	9354	9522	61428
1/9~1/12	9535	9553	9376	9502	116779
1/15~1/19	9513	9666	9500	9666	152729
1/22~1/26	9664	9701	9522	9611	129693

【出所】REFINITIVデータよりAIゴールド証券作成

免責事項

AIゴールド証券(株)は、本情報に記載の情報いづれについても、その信頼性、正確性または完全性について保証するものではありません。このような情報にはAIゴールド証券(株)により確認されていない情報が含まれていることもありますので、全てご自身のリスクでこれらをご利用下さい。本情報の中で述べられている意見は、表示の日付のAIゴールド証券(株)の判断であり、予告無しに変更されることがあります。記載内容は同意を得た場合を除き、他社に開示することはできません。お取引にあたっては取引説明書をよく読みご自身の判断で行ってください。

【編集・発行】 AIゴールド証券(株) コンサルティング部 金融商品取引業者 関東財務局長(金商)第282号
 加入協会/一般社団法人金融先物取引業協会、日本証券業協会
 住所: 東京都中央区日本橋久松町12-8 TEL:03-6861-8181(直通) E-mail:kawase@aigold.co.jp

大阪取引所 白金【逆張り方針】 [2/1~2/29] 予想レンジ 4,200円 ~ 4,520円



【出所】REFINITIVデータよりAIゴールド証券作成

◆ メインシナリオ ◆

実線は、12/11安値(4,211)をサポートに、切り返しの動きとなっています。21日・55日・100日移動平均線は収束しており、方向感の無さが窺え、レンジ内での動きが予想されます。1/4高値(4,517)では上値を抑えられやすいと考えます。一方、1月の値動きから導き出した計算値(4,203)がサポートになると予想しています。

◆ リスクシナリオ ◆

予想レンジの下限(4,200)を下抜けた場合。この場合は11/13安値(4,083)を試す展開が考えられます。

◆ CFTC建玉明細 (NY白金) ◆

◆ 週間高低 ◆

日付	大口投機家		
	買玉	売玉	差引
12月26日	44,404	20,742	23,662
1月2日	49,960	20,921	29,039
1月9日	47,209	23,668	23,541
1月16日	43,243	30,686	12,557
1月23日	45,895	37,554	8,341

【出所】REFINITIVデータよりAIゴールド証券作成

日付	始値	高値	安値	終値	出来高
1/4~1/5	4493	4517	4363	4370	26647
1/9~1/12	4368	4418	4261	4275	47767
1/15~1/19	4276	4355	4206	4346	65727
1/22~1/26	4348	4367	4253	4282	49155

【出所】REFINITIVデータよりAIゴールド証券作成

免責事項

AIゴールド証券(株)は、本情報に記載の情報いづれについても、その信頼性、正確性または完全性について保証するものではありません。このような情報にはAIゴールド証券(株)により確認されていない情報が含まれていることもありますので、全てご自身のリスクでこれらをご利用下さい。本情報の中で述べられている意見は、表示の日付のAIゴールド証券(株)の判断であり、予告無しに変更されることがあります。記載内容は同意を得た場合を除き、他社に開示することはできません。お取引にあたっては取引説明書をよく読みご自身の判断で行ってください。

【編集・発行】 AIゴールド証券(株) コンサルティング部 金融商品取引業者 関東財務局長(金商)第282号
 加入協会/一般社団法人金融先物取引業協会、日本証券業協会
 住所: 東京都中央区日本橋久松町12-8 TEL:03-6861-8181(直通) E-mail:kawase@aigold.co.jp



東京原油【逆張り方針】

【2/1~2/29】 予想レンジ 65,200円 ~ 73,700円

*予想レンジは24年7月限の値段となります



【出所】 REFINITIVデータよりAIゴールド証券作成

◆ メインシナリオ ◆

実線は、短期のトレンドを示す21日移動平均線をサポートに、切り返しの動きとなっています。21日移動平均線は上昇、55日・100日移動平均線は下降しており、方向感の無さが窺え、レンジ内での動きが予想されます。1月の値動きから導き出した計算値(73,670)では上値を抑えられやすいと考えます。一方、節目65,200円がサポートになると予想しています。

◆ リスクシナリオ ◆

予想レンジの下限(65,200)を下抜けた場合。この場合は6/29安値(63,000)を試す展開が考えられます。

◆ CFTC建玉明細 (NY原油) ◆

◆ 先限週間高低 ◆

日付	大口投機家		
	買玉	売玉	差引
12月26日	340,839	141,555	199,284
1月2日	341,114	177,385	163,729
1月9日	330,308	160,626	169,682
1月16日	336,741	174,707	162,034
1月23日	330,919	146,901	184,018

【出所】 REFINITIVデータよりAIゴールド証券作成

日付	始値	高値	安値	終値	出来高
1/4~1/5	63790	63790	63140	63140	5868
1/9~1/12	61120	64010	61120	64010	31917
1/15~1/19	63540	65150	63540	65150	38038
1/22~1/26	65100	68240	65100	68240	13701

【出所】 REFINITIVデータよりAIゴールド証券作成

免責事項

AIゴールド証券(株)は、本情報に記載の情報いづれについても、その信頼性、正確性または完全性について保証するものではありません。このような情報にはAIゴールド証券(株)により確認されていない情報が含まれていることもありますので、全てご自身のリスクでこれらをご利用下さい。本情報の中で述べられている意見は、表示の日付のAIゴールド証券(株)の判断であり、予告無しに変更されることがあります。記載内容は同意を得た場合を除き、他社に開示することはできません。お取引にあたっては取引説明書をよく読みご自身の判断で行ってください。

【編集・発行】 AIゴールド証券(株) コンサルティング部 金融商品取引業者 関東財務局長(金商)第282号
加入協会/一般社団法人金融先物取引業協会、日本証券業協会、日本商品先物取引協会
住所: 東京都中央区日本橋久松町12-8 TEL:03-6861-8181(直通) E-mail:kawase@aigold.co.jp



大阪取引所 ゴム【逆張り方針】

【2/1~2/29】 * 予想レンジ 271.0円 ~ 305.0円

* 予想レンジは24年7月限の値段となります



【出所】REFINITIVデータよりAIゴールド証券作成

◆ メインシナリオ ◆

実線は、節目290円が抵抗となり、上値の重い動きとなっています。しかし21日・55日・100日移動平均線はいずれも上昇しており、基調の強さが示されつつあるものと考えます。1月の値動きから導き出した計算値(304.7)では上値を抑えられやすいと考えます。一方、1/22安値(271.0)がサポートになると予想しています。

◆ リスクシナリオ ◆

予想レンジの下限(271.0)を下抜けた場合。この場合は55日移動平均線(258.7)を試す展開が考えられます。

◆ 生ゴム指定倉庫在庫 ◆

指定倉庫	入庫		出庫		在庫		
	1月上旬	1月中旬	1月上旬	1月中旬	1月10日	1月20日	前旬比
東京都	35	19	18	10	98	107	9
神奈川県	20	740	103	383	4709	5066	357
愛知県	0	0	6	16	233	217	16
兵庫県	32	285	77	194	759	850	91
合計	87	1044	204	603	5799	6240	441

【出所】REFINITIVデータよりAIゴールド証券作成

◆ 先限週間高低 ◆

日付	始値	高値	安値	終値	出来高
1/4~1/5	255.0	255.0	255.0	255.0	2763
1/9~1/12	255.0	260.0	255.0	260.0	5404
1/15~1/19	265.0	276.3	263.0	276.3	6303
1/22~1/26	273.0	288.1	273.0	288.1	7211

【出所】REFINITIVデータよりAIゴールド証券作成

免責事項

AIゴールド証券(株)は、本情報に記載の情報いづれについても、その信頼性、正確性または完全性について保証するものではありません。このような情報にはAIゴールド証券(株)により確認されていない情報が含まれていることもありますので、全てご自身のリスクでこれらをご利用下さい。本情報の中で述べられている意見は、表示の日付のAIゴールド証券(株)の判断であり、予告無しに変更されることがあります。記載内容は同意を得た場合を除き、他社に開示することはできません。お取引にあたっては取引説明書をよく読みご自身の判断で行ってください。

【編集・発行】 AIゴールド証券(株) コンサルティング部 金融商品取引業者 関東財務局長(金商)第282号
 加入協会/一般社団法人金融先物取引業協会、日本証券業協会
 住所: 東京都中央区日本橋久松町12-8 TEL:03-6861-8181(直通) E-mail:kawase@aigold.co.jp